

FASCICOLO FOTO INTERNE PIANO TERRA_CTU RGE 2-2021



FOTO I.1: in evidenza, in primo piano la Hall/Reception.

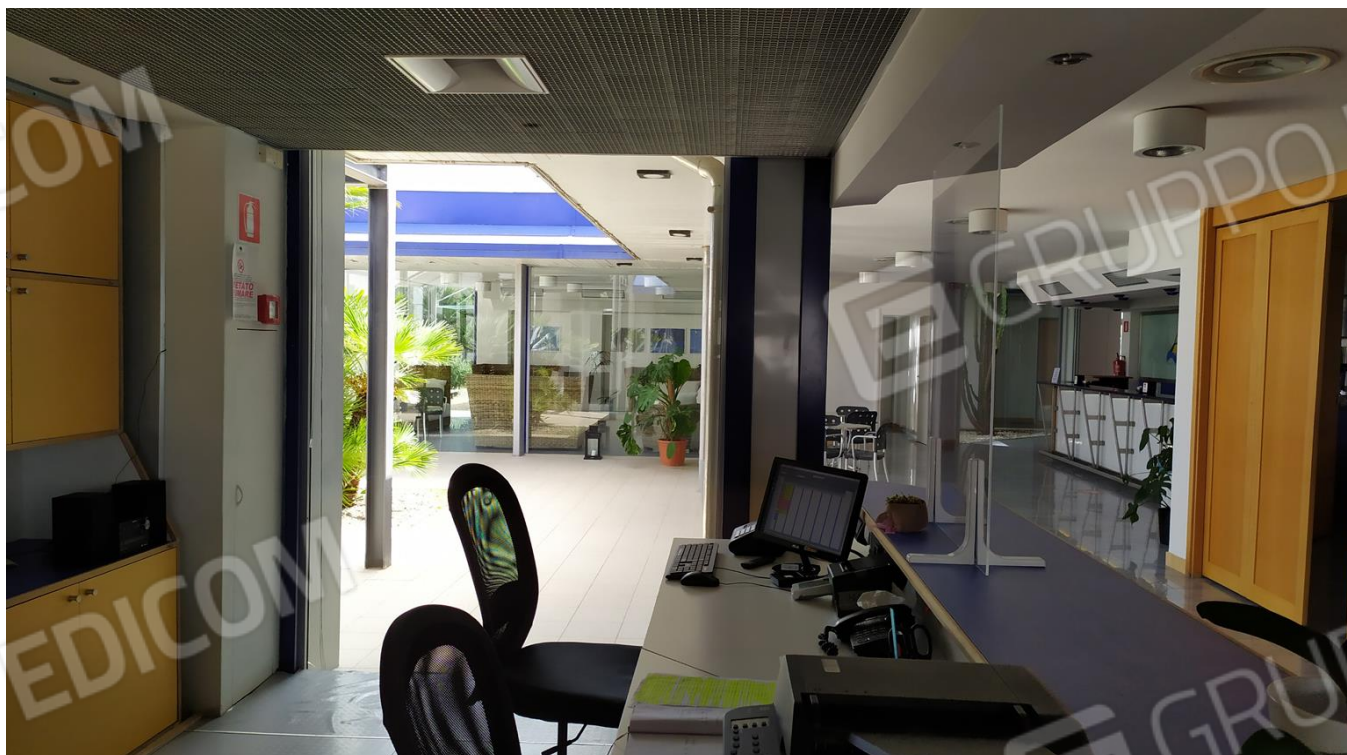


FOTO I.2: in evidenza, zoom sulla la Hall/Reception, sullo sfondo a sx il giardino lato mare, a dx il bar.

FASCICOLO FOTO INTERNE PIANO TERRA_CTU RGE 2-2021



FOTO I.3: in evidenza, da dx l'ingresso all'Hotel e poi le porte pieghevoli a soffietto per l'accesso alla sala ristoro, a sx la Hall/Reception, sullo sfondo a sx il giardino lato mare.



FOTO I.4: in evidenza, l'ingresso all'Hotel con le sue porte in cristallo scorrevoli ed il patio.

FASCICOLO FOTO INTERNE PIANO TERRA_CTU RGE 2-2021



FOTO I.5: in evidenza, a dx le porte pieghevoli a soffietto per l'accesso alla sala ristoro, a sx la Hall/Reception, sullo sfondo a sx il giardino lato mare.



FOTO I.6: in evidenza, in primo piano a sx il patio/giardino lato mare, a centro ed a dx il bar e la zona consumo ai tavoli, in secondo piano il vano studio e il piccolo patio interno.

FASCICOLO FOTO INTERNE PIANO TERRA_CTU RGE 2-2021



FOTO I.7: in evidenza, in primo piano il bar.

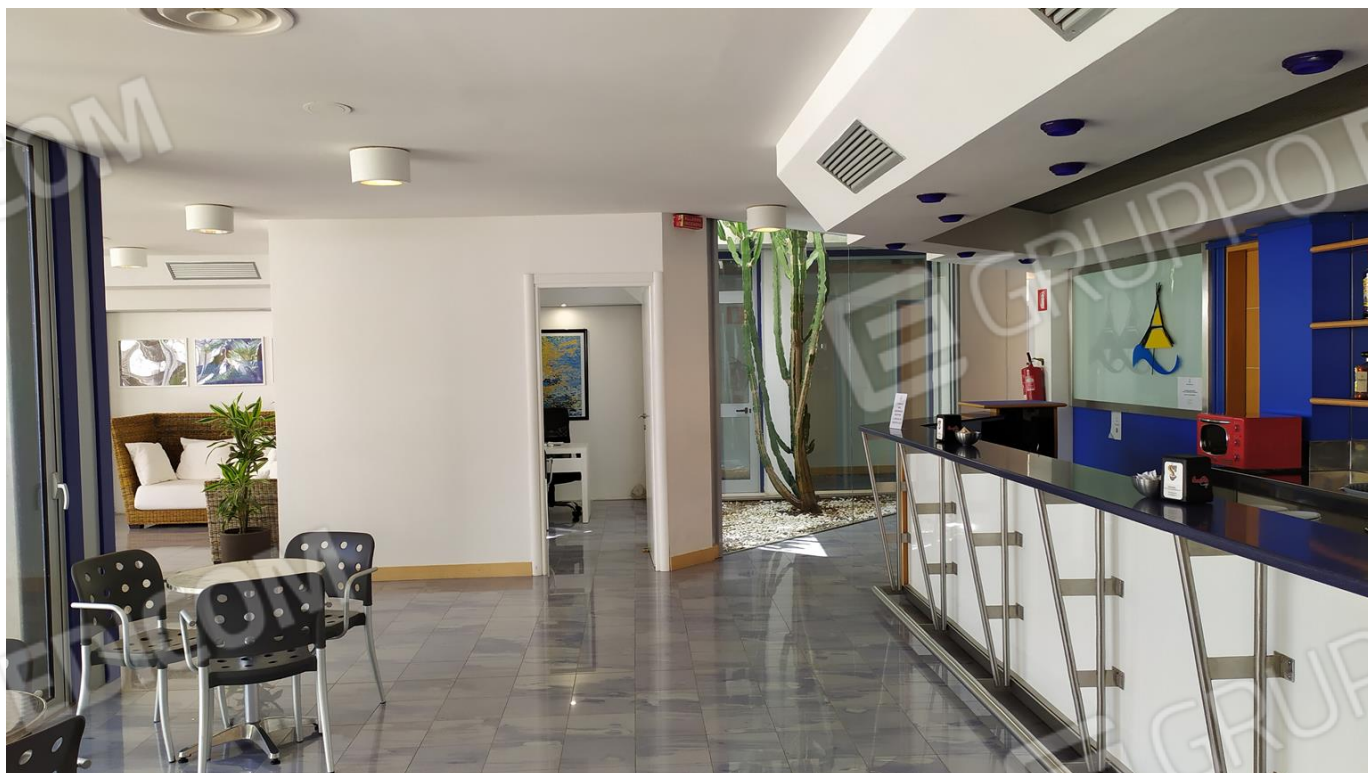


FOTO I.8: in evidenza, in primo piano a dx il bar ed a centro la zona consumo ai tavoli, in secondo piano il vano studio e il piccolo patio interno.

FASCICOLO FOTO INTERNE PIANO TERRA_CTU RGE 2-2021



FOTO I.9: in evidenza, in primo piano a sx il giardino lato mare, a centro la zona consumo ai tavoli annessa al bar, in secondo piano il vano studio.

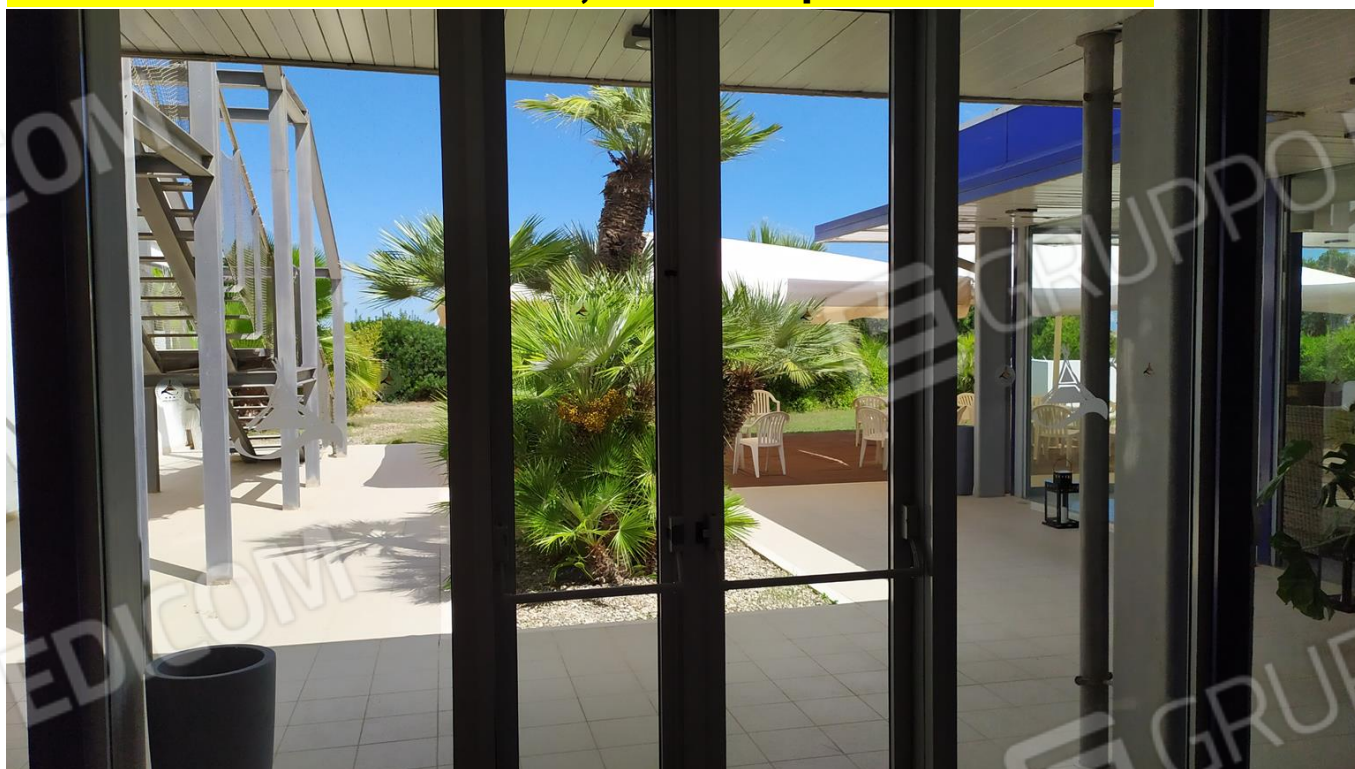


FOTO I.10: in evidenza, il giardino lato mare visto dalla zona consumo ai tavoli annessa al bar.

FASCICOLO FOTO INTERNE PIANO TERRA_CTU RGE 2-2021



FOTO I.11: in evidenza, il soggiorno e le ampie zone vetrate con vista sul giardino lato mare.



FOTO I.12: in evidenza, il soggiorno e le ampie zone vetrate con vista sul giardino lato mare.

FASCICOLO FOTO INTERNE PIANO TERRA_CTU RGE 2-2021



FOTO I.13: in evidenza, il soggiorno e le ampie zone vetrate con vista sul giardino lato mare.



FOTO I.14: in evidenza, il bar e la zona consumo ai tavoli, a dx in secondo piano le porte pieghevoli a soffietto per l'accesso alla sala ristoro.

FASCICOLO FOTO INTERNE PIANO TERRA_CTU RGE 2-2021



FOTO I.15: in evidenza, in primo piano la zona consumo ai tavoli annessa al bar, a dx l'ampia vetrata prospiciente il giardino, ed in secondo piano le porte pieghevoli a soffietto per l'accesso alla sala ristoro e le porte vetrate di accesso all'Hotel.



FOTO I.16: in evidenza, la sala ristoro con a sx la porta scorrevole che dà verso il bar, in fondo la porta che dà verso le cucine.

FASCICOLO FOTO INTERNE PIANO TERRA_CTU RGE 2-2021



FOTO I.17: in evidenza, la sala ristoro con a sx la porta che dà verso le cucine, sullo sfondo le ampie vetrate che la delimitano.



FOTO I.18: in evidenza, la sala ristoro e sullo sfondo le ampie vetrate che la delimitano.

FASCICOLO FOTO INTERNE PIANO TERRA_CTU RGE 2-2021



FOTO I.19: in evidenza, la sala ristoro e sullo sfondo le ampie vetrate che la delimitano.



FOTO I.20: in evidenza, il patio in prossimità della sala ristoro e dell'accesso all'Hotel.

FASCICOLO FOTO INTERNE PIANO TERRA_CTU RGE 2-2021

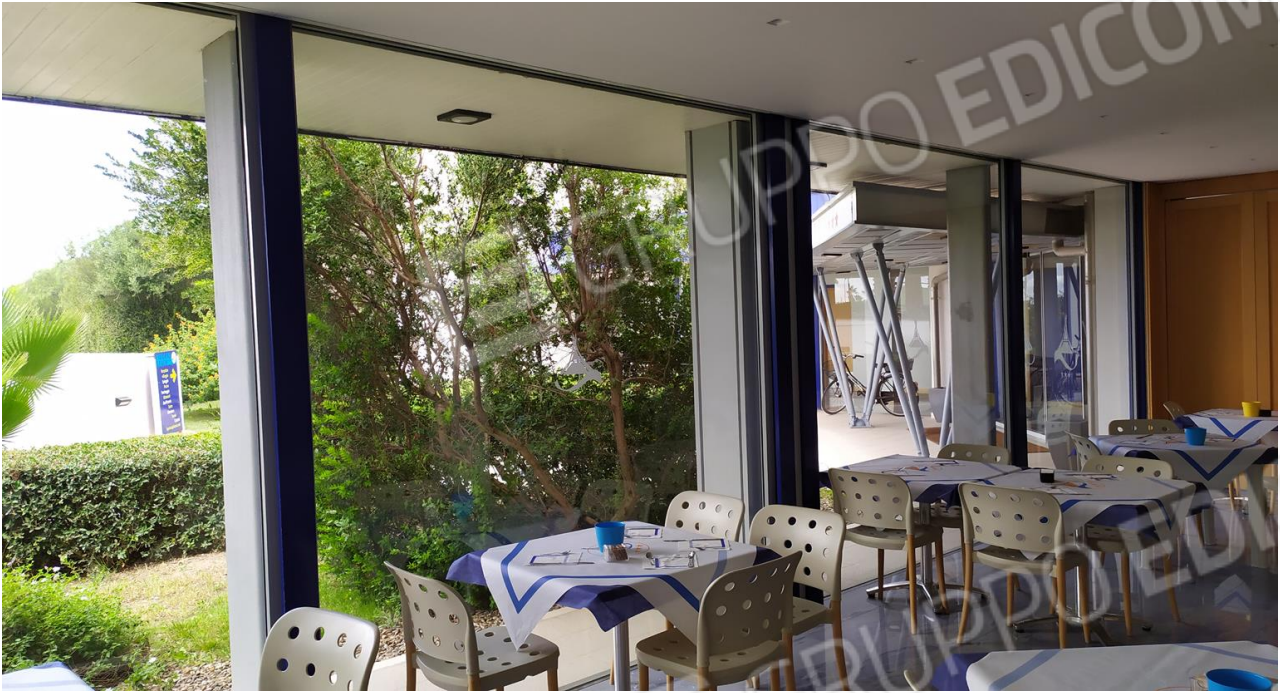


FOTO I.21: in evidenza, la sala ristoro e sullo sfondo le ampie vetrate che la delimitano.



FOTO I.22: in evidenza, la sala ristoro e sullo sfondo le porte pieghevoli a soffietto di accesso dalla hall/reception.

FASCICOLO FOTO INTERNE PIANO TERRA_CTU RGE 2-2021



FOTO I.23: in evidenza, la sala ristoro e sullo sfondo le porte pieghevoli a soffietto di accesso dall'all/reception.



FOTO I.24: in evidenza, la sala ristoro e sullo sfondo la porta della cucina, a dx l'ampliamento della sala realizzato senza titolo edilizio, insanabile, da rimuovere/demolire.

FASCICOLO FOTO INTERNE PIANO TERRA_CTU RGE 2-2021



FOTO I.25: in evidenza, l'ampliamento della sala ristoro realizzato senza titolo edilizio, insanabile, da rimuovere/demolire.



FOTO I.26: in evidenza, l'ampliamento della sala ristoro realizzato senza titolo edilizio, insanabile, da rimuovere/demolire.

FASCICOLO FOTO INTERNE PIANO TERRA_CTU RGE 2-2021



FOTO I.27: in evidenza, la cucina con i suoi impianti ed attrezzature varie.



FOTO I.28: in evidenza, la cucina con i suoi impianti ed attrezzature varie.

FASCICOLO FOTO INTERNE PIANO TERRA_CTU RGE 2-2021



FOTO I.29: in evidenza, la cucina con i suoi impianti ed attrezzature varie.



FOTO I.30: in evidenza, la cucina con i suoi impianti ed attrezzature varie.

FASCICOLO FOTO INTERNE PIANO TERRA_CTU RGE 2-2021



FOTO I.31: in evidenza, la cucina con i suoi impianti ed attrezzature varie.



FOTO I.32-33: in evidenza, sul retro cucina l'ingresso di servizio a sx ed il w.c. del personale a dx.

FASCICOLO FOTO INTERNE PIANO TERRA_CTU RGE 2-2021



FOTO I.34-35: in evidenza, sul retro cucina il deposito a sx e lo spogliatoio del personale a dx.



FOTO I.36: in evidenza, sul retro cucina l'ingresso di servizio al momento occupato da impianti precari.

FASCICOLO FOTO INTERNE PIANO TERRA_CTU RGE 2-2021



FOTO I.37-38: in evidenza, lo studio a sx e il corridoio e contiguo patio interno a dx.

FASCICOLO FOTO INTERNE PIANO TERRA_CTU RGE 2-2021



FOTO I.39: in evidenza, il corridoio ed il contiguo patio interno a sx.

FASCICOLO FOTO INTERNE PIANO TERRA_CTU RGE 2-2021



FOTO I.40: in evidenza, il corridoio ed il contiguo patio interno a sx.



FOTO I.41: in evidenza, il corridoio ed il contiguo patio interno a dx.

FASCICOLO FOTO INTERNE PIANO TERRA_CTU RGE 2-2021



FOTO I.42: in evidenza, il corridoio di disimpegno in prossimità della camera 4.



FOTO I.43: in evidenza, il corridoio di disimpegno in prossimità delle camere 2-3.

FASCICOLO FOTO INTERNE PIANO TERRA_CTU RGE 2-2021



FOTO I.44: in evidenza, il corridoio di disimpegno in prossimità della camera 1.

FASCICOLO FOTO INTERNE PIANO TERRA_CTU RGE 2-2021



FOTO I.45-46: in evidenza, a sx le porte di accesso ai bagni ospiti, a dx il bagno ospiti donne e portatori H.



FOTO I.47-48: in evidenza, il bagno ospiti donne e portatori H.

FASCICOLO FOTO INTERNE PIANO TERRA_CTU RGE 2-2021



FOTO I.49-50-51: in evidenza, il bagno ospiti uomini.

FASCICOLO FOTO INTERNE PIANO TERRA_CTU RGE 2-2021



FOTO I.52 in evidenza, il corridoio di disimpegno in prossimità delle camere 6-7.

FASCICOLO FOTO INTERNE PIANO TERRA_CTU RGE 2-2021



FOTO I.53: in evidenza, il corridoio di disimpegno in prossimità della camera 5.



FOTO I.54: in evidenza, il corridoio di disimpegno in prossimità delle camere 9-10.

FASCICOLO FOTO INTERNE PIANO TERRA_CTU RGE 2-2021



FOTO I.55 in evidenza, il corridoio di disimpegno in prossimità delle camere 11-12.

FASCICOLO FOTO INTERNE PIANO TERRA_CTU RGE 2-2021



FOTO I.56: in evidenza, a sx il corridoio di cui alla foto precedente, a centro scorcio della hall/reception, a dx scorcio sull'ingresso all'Hotel.



FOTO I.57: in evidenza, le ampie vetrate con vista sull'ingresso all'Hotel ed al patio.

FASCICOLO FOTO INTERNE PIANO TERRA_CTU RGE 2-2021



FOTO I.58: in evidenza, le ampie vetrate con vista sull'ingresso all'Hotel ed al patio.



FOTO I.59: in evidenza, le ampie vetrate con vista sul patio.

FASCICOLO FOTO INTERNE PIANO TERRA_CTU RGE 2-2021



FOTO I.60: in evidenza, il pianerottolo di disimpegno ascensore, le ampie vetrate con uscita di sicurezza e vista sul patio, la scala esterna di accesso ai piani superiori, nonché di sicurezza.

FASCICOLO FOTO INTERNE PIANO TERRA_CTU RGE 2-2021



FOTO I.61: in evidenza, il pianerottolo di disimpegno e l'ascensore.



FOTO I.62: in evidenza, il corridoio di disimpegno delle camere, le ampie vetrate prospicienti il patio.

FASCICOLO FOTO INTERNE PIANO TERRA_CTU RGE 2-2021



FOTO I.63: in evidenza, il corridoio di disimpegno in prossimità delle camere 18-19.

FASCICOLO FOTO INTERNE PIANO TERRA_CTU RGE 2-2021



FOTO I.64: in evidenza, il corridoio di disimpegno in prossimità delle camere 16-17.

FASCICOLO FOTO INTERNE PIANO TERRA_CTU RGE 2-2021



FOTO I.65: in evidenza, il corridoio di disimpegno in prossimità della camera 16.



FOTO I.66: in evidenza, una delle vetrate dotata di persiana fissa in legno per l'illuminazione/aerazione del corridoio di disimpegno delle camere.



FOTO I.67: in evidenza, il corridoio di disimpegno in prossimità delle camere 20-21.



FOTO I.68: in evidenza, il corridoio di disimpegno in prossimità delle camere 22-23.

FASCICOLO FOTO INTERNE PIANO TERRA_CTU RGE 2-2021



FOTO I.69: in evidenza, il corridoio di disimpegno in prossimità delle camere 24-25.