

**CONTESTO URBANISTICO nelle vicinanze dell'Immobile
ubicato in via Giudice Antonino Saetta a Canicattì**



foto "A"



foto "B"

**APPARTAMENTO POSTO A QUARTO PIANO
CON INGRESSO DALLA via **Giudice Antonino Saetta** snc**



foto n. 1



foto n. 2



foto n. 3



foto n. 4



foto n. 5

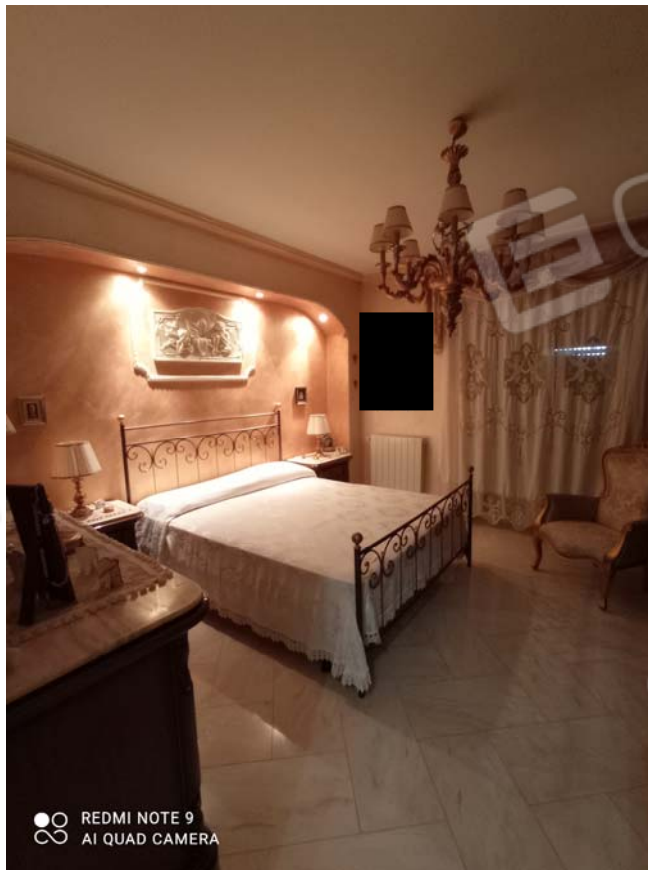


foto n. 6



foto n. 7



foto n. 8