

RILIEVO FOTOGRAFICO



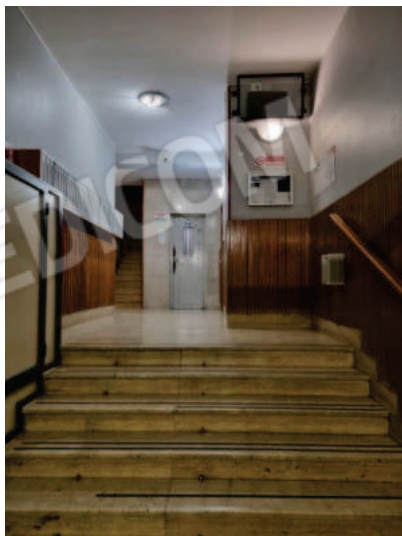
Retroprospetto



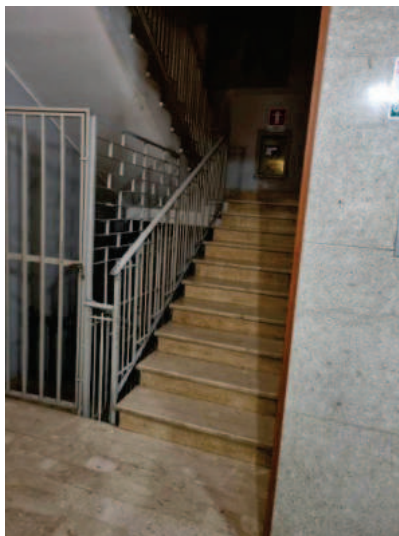
Retroprospetto. Particolare del balcone dell'immobile con accesso dalla cucina.



Retroprospetto. L'immobile.



Androne



Androne e corpo scala



Pianerottolo 8 piano.

RILIEVO FOTOGRAFICO



Ingresso



Ingresso



Quadretto elettrico



Citofono



Porta interna



Soggiorno



Soggiorno

RILIEVO FOTOGRAFICO



Soggiorno. Particolare dell'infisso



Soggiorno. Porta di accesso del ripostiglio

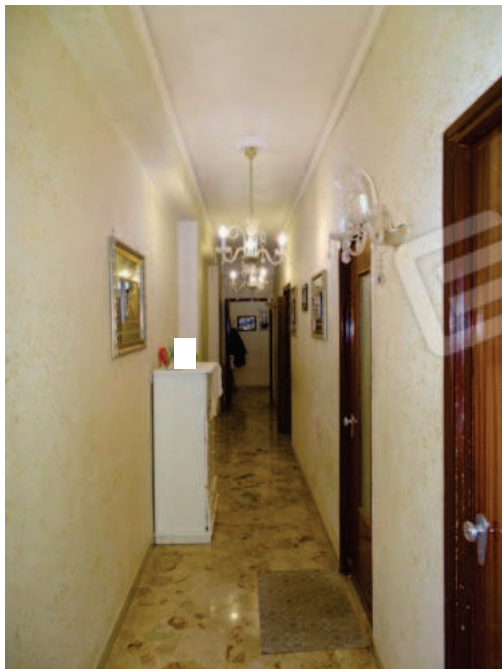


Ripostiglio



Corridoio

RILIEVO FOTOGRAFICO



Corridoio



Corridoio



Locale wc bagno



Locale wc bagno

e.

RILIEVO FOTOGRAFICO



Cameretta adiacente al bagno



Cameretta adiacente al bagno



Cameretta adiacente al bagno

RILIEVO FOTOGRAFICO



Camera



Camera



Camera



Camera. Particolare della finitura delle pareti

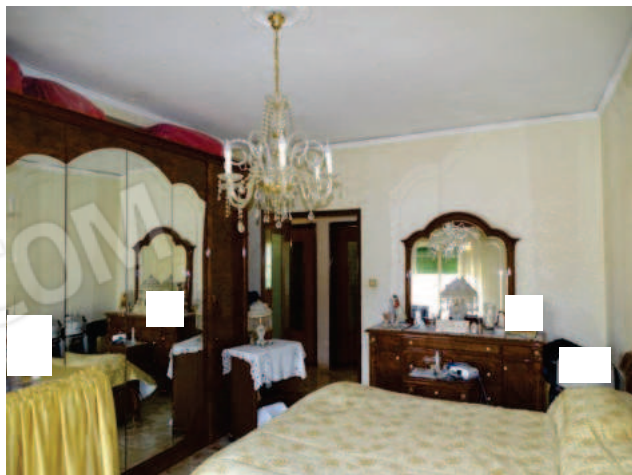
RILIEVO FOTOGRAFICO



Ripostiglio con accesso dal corridoio



Camera da letto matrimoniale



Camera da letto matrimoniale.



Camera da letto matrimoniale.



Camera da letto matrimoniale. Particolare dell'infisso esterno in metallo



Camera da letto matrimoniale.

RILIEVO FOTOGRAFICO



Camera da letto matrimoniale. Particolare del soffitto.



Camera da letto matrimoniale. Particolare del soffitto.



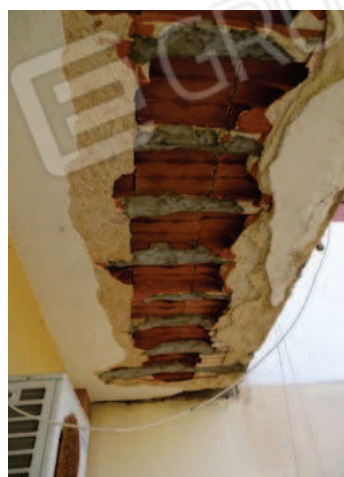
Balcone con accesso dalla camera da letto matrimoniale



Balcone con accesso dalla camera da letto matrimoniale



Balcone con accesso dalla camera da letto matrimoniale  
Particolare della tapparella



Balcone con accesso dalla camera da letto matrimoniale.  
Particolare dell'intradosso del balcone sovrastante.



RILIEVO FOTOGRAFICO



Cucina



Cucina



Cucina



Cucina



Balcone con accesso dalla cucina



Balcone con accesso dalla cucina



Balcone con accesso dalla cucina.

RILIEVO FOTOGRAFICO



Balcone con accesso dalla cucina. Caldaia a gas per impianto idrico-sanitario



Locale wc bagno. Particolare dell'impianto idrico a collettore