

DOCUMENTAZIONE FOTOGRAFICA

COMPLESSO IMMOBILIARE SITO IN AUGUSTA (SR), IN C.DA MENDOLA, DISTINTO IN CATASTO AL FOGLIO 65, P.LLA 741, SUB 3, SUB 4, SUB 5 E SUB 6.

N.B.

Le foto fanno riferimento alla definizione dei vani come indicati nella planimetria di rilievo allegata alla C.T.U.



Foto 1 - Vista Confine Nord del lotto di terreno parte integrante del compendio oggetto di stima



Foto 2 - Varco di accesso alla strada privata interna al lotto di terreno parte integrante del compendio oggetto di stima



Foto 3 - Accesso carrabile e pedonale insistente sul lato Est dell'area recintata del compendio oggetto di stima



Foto 4 - Prospetto Sud: Capannone (A) + Corpo uffici e servizi (B)



Foto 5 - Prospetto Nord: Capannone (A) + Corpo uffici e servizi (B)



Foto 6 - Prospetto Ovest: Capannone (A)



Foto 7 - Prospetto Est: Corpo uffici e servizi (B)



Foto 8 - Interno Capannone (A): In evidenza superfetazione A1



Foto 9 - Interno Capannone (A): In evidenza superfetazione A2



Foto 10 - Corpo uffici e servizi (B) piano terra: Ingresso-disimpegno



Foto 11 - Corpo uffici e servizi (B) piano terra (Sub 4) : Ufficio 1



Foto 12 - Corpo uffici e servizi (B) piano terra (Sub 4): Ufficio 2



Foto 13 - Corpo uffici e servizi (B) piano terra (Sub 4): Ufficio 3



Foto 14 - Corpo uffici e servizi (B) piano terra (Sub 4): Antibagno + Bagno



Foto 15 - Corpo uffici e servizi (B) piano terra (Sub 5): Aula formazione



Foto 16 - Corpo uffici e servizi (B) piano terra (Sub 5): Antibagno + Bagno



Foto 17 - Corpo uffici e servizi (B) piano primo (Sub 3): Ingresso - Reception



Foto 18 - Corpo uffici e servizi (B) piano primo (Sub 3): Ufficio 1



Foto 19 - Corpo uffici e servizi (B) piano primo (Sub 3): Ufficio 2



Foto 20 - Corpo uffici e servizi (B) piano primo (Sub 3): Laboratorio



Foto 21 - Corpo uffici e servizi (B) piano primo (Sub 3): Disimpegno

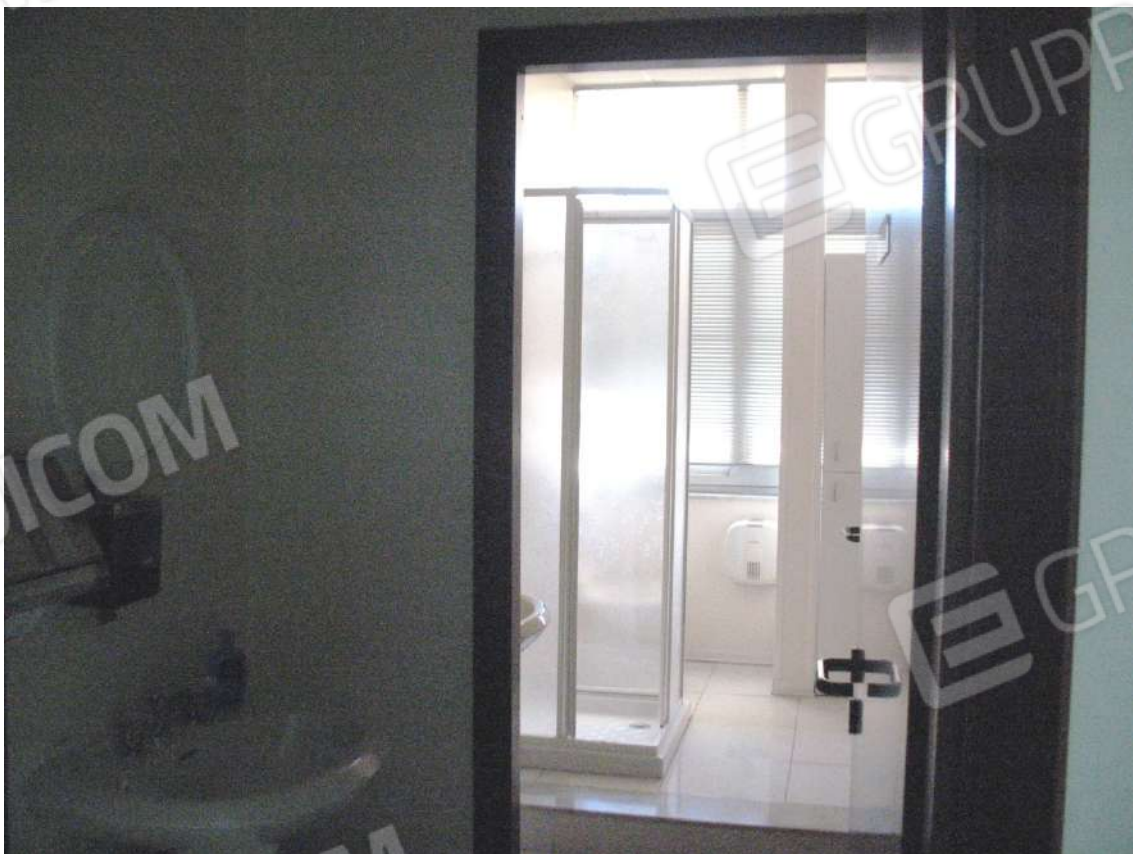


Foto 22 - Corpo uffici e servizi (B) piano primo (Sub 3): Antibagno + Bagno uomini



Foto 23 - Corpo uffici e servizi (B) piano primo (Sub 3): Antibagno + Bagno donne



Foto 24 - Corpo uffici e servizi (B) piano primo (Sub 3): Ufficio 3



Foto 25 - Corpo uffici e servizi (B) piano primo (Sub 3): Sala riunione



Foto 26 - Stazione metrologica (C) (Lato Sud)



Foto 27 - Stazione metrologica (C) (Lato Nord)



Foto 28 - Stazione metrologica (C): Serbatoi campione per la gestione metrologica



Foto 29 - Stazione revisione veicoli pesanti (D)



Foto 30 - Stazione revisione veicoli pesanti (D): In evidenza zona revisione veicoli inferiori a 35 tonnellate + cabina operatore



Foto 31 - Infermeria (E)



Foto 32 - Bunker radiografie (F)



Foto 33 - Magazzino (G1)



Foto 34 - Magazzino (G2) + Tettoia (H) (Officina meccanica all'aperto)



Foto 35 - Spogliatoi (I)