



Fotografia D.1 - Immobile: via Gioachino Rossini



Fotografia D.2 - Piano terra: scala interna che portano al piano primo



Fotografia D.3 - Piano terra: lato scala-via E. Marchiafava. In fondo alla stanza è presente un soppalco



Fotografia D.4 - Entrata da via Gioachino Rossini



Fotografia D.5 - Piano terra: particolare della finestra



Fotografia D.6 - Piano terra: lato prospiciente via E. Marchiafava



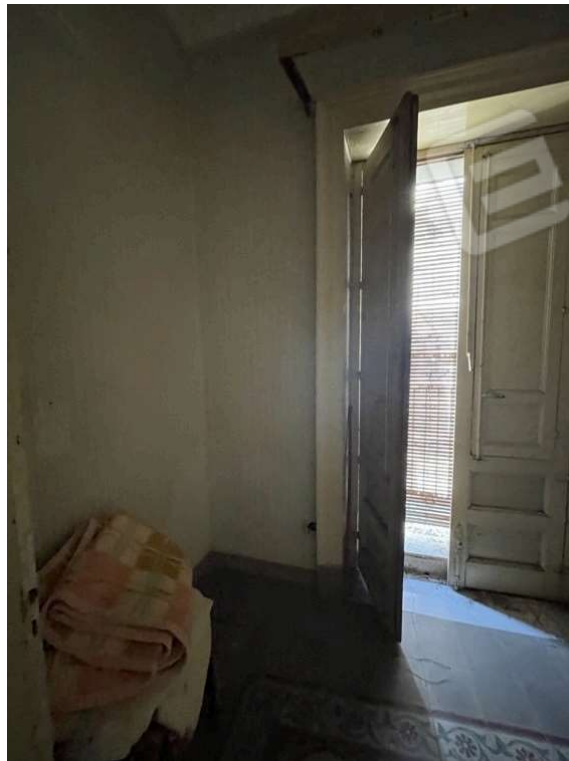
Fotografia D.7 - Porta che si affaccia sulle scale in via E. Marchiafava



Fotografia D.8 - Scala e locale sotto-scala



Fotografia D.9 - Piano primo lato ovest



Fotografia D.10 - Piano primo: balcone che si affaccia sulla via Gioachino Rossini



Fotografia D.11 - Piano primo: balcone che si affaccia sulla via Gioachino Rossini



Fotografia D.12 - Satnza piano primo



Fotografia D.13 - Piano primo: balcone che si affaccia sulla via Gioachino Rossini



Fotografia D.14 - Piano primo: balcone che si affaccia sulla via Gioachino Rossini- lato ovest



Fotografia D.15 - Piano primo: lato ovest



Fotografia D.16 - Piano primo: lato ovest-porta che da sulle scale e sul bagno retrostante





Fotografia D.17 - Piano primo: porta che da sulla scalinata esterna-lato via E. Marchiafava



Fotografia D.18 - Piano primo: bagno



Fotografia D.19 - Piano primo: bagno



Fotografia D.20 - Piano primo: bagno



Fotografia D.21 - Scale che portano al piano terra ed al piano secondo



Fotografia D.22 - Scala che porta al piano terra e che attraversa il soppalco



Fotografia D.23 - Scale interne



Fotografia D.24 - Piano secondo: manufatto a fianco della scala non presente in planimetria



Fotografia D.25 - Piano secondo: interno del manufatto



Fotografia D.26 - Copertura



Fotografia D.27 - Piano secondo: locale e vano scala



Fotografia D.28 - Piano secondo: particolare della terrazza



Fotografia D.29 - Piano secondo: interni del manufatto



Fotografia D.30 - Piano secondo: interni del manufatto



Fotografia D.31 - Piano secondo: interni del manufatto



Fotografia D.32 - Piano secondo: locale che si affaccia sulla terrazzino





Fotografia D.33 - Piano secondo: locale che si affaccia sulla terrazzino



Fotografia D.34 - Piano secondo: locale che si affaccia sulla terrazzino



Fotografia D.35 - Piano secondo: locale che si affaccia sulla terrazzino



Fotografia D.36 - Scala che collega il piano primo e il piano secondo



Fotografia D.37 - Scala che collega il piano primo con il piano secondo



Fotografia D.38 - Scala che collega il piano primo con il piano secondo



Fotografia D.39 - Scala che porta all'ingresso del locale al piano secondo



Fotografia D.40 - Confine est fra la particella 637-636



Fotografia D.41 - Prospetto est magazzino



Fotografia D.42 - Prospetto est magazzino



Fotografia D.43 - Magazzino: particolare del soffitto in latero-cemento



Fotografia D.44 - Magazzino: entrata



Fotografia D.45 - Magazzino: Interno



Fotografia D.46 - Magazzino: entrata



Fotografia D.47 - Magazzino: entrata



Fotografia D.48 - Interno: locale ovest del magazzino diviso da muro con apertura





Fotografia D.49 - Magazzino: interno



Fotografia D.50 - Magazzino: entrata



Fotografia D.51 - Magazzino: entrata



Fotografia D.52 - Magazzino: entrata



Fotografia D.53 - Esterno: lato nord del magazzino



Fotografia D.54 - Vasca e confine nord



Fotografia D.55 - manufatto al confine nord-est



Fotografia D.56 - Copertura del manufatto



Fotografia D.57 - Copertura



Fotografia D.58 - Manufatto: Interno pareti e copertura



Fotografia D.59 - Interno e copertura precaria



Fotografia D.60 - Veranda esterna al magazzino con pilastri in cemento armato



Fotografia D.61 - Manufatto al confine con la p.lla 636



Fotografia D.62 - Manufatto al confine con la p.lla 636



Fotografia D.63 - Magazzino: prospetto est



Fotografia D.64 - Magazzino: prospetto est





Fotografia D.65 - Magazzino prospetto sud-est



Fotografia D.66 - Magazzino: prospetto sud



Fotografia D.67 - Entrata lato sud della particella 637



Fotografia D.68 - Particolare



Fotografia D.69 - Confine con la particella 638



Fotografia D.70 - Terreno: confine con la particella 1299



Fotografia D.71 - Terreno: particolare delle caratteristiche del terreno



Fotografia D.72 - Terreno: confine con la particella 2228



Fotografia D.73 - Terreno: confine con la particella 1299



Fotografia D.74 - Terreno: lato nord-ovest della p.lla 363



Fotografia D.75 - Terreno: lato sud della particella 363



Fotografia D.76 - Terreno: lato sud della particella 363