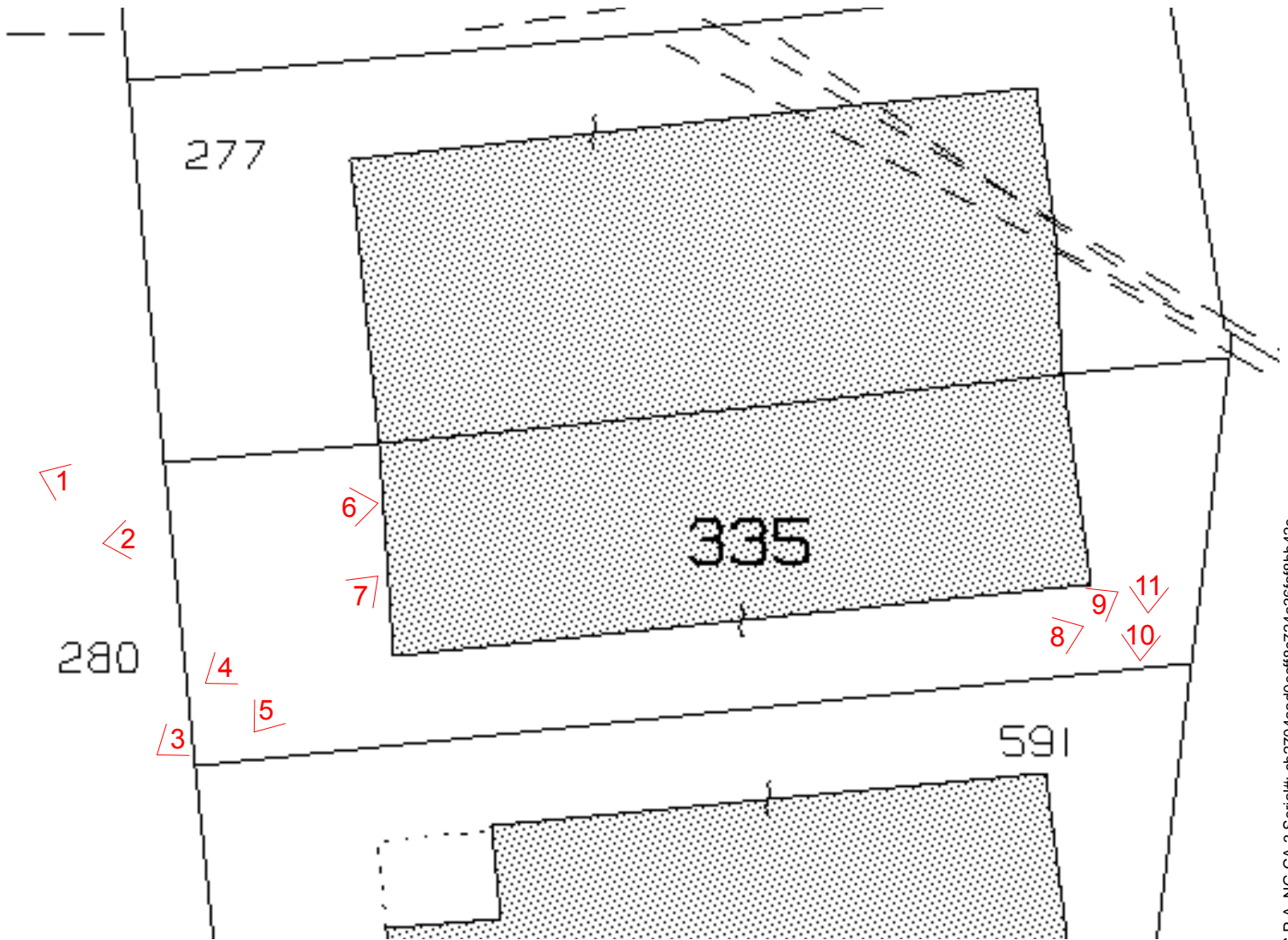


ALLEGATO E.11.

- Fotografie degli esterni



PLANIMETRIA CONI OTTICI - esterni



Tribunale di Verona E.I. n. 240/2023 R.E.
Giudice: Dott. Attilio Burti
Esperto stimatore: Arch. Davide lembo
Custode: Avv. Ilaria Risegato





FOTO 1



FOTO 2





FOTO 3



FOTO 4





FOTO 5

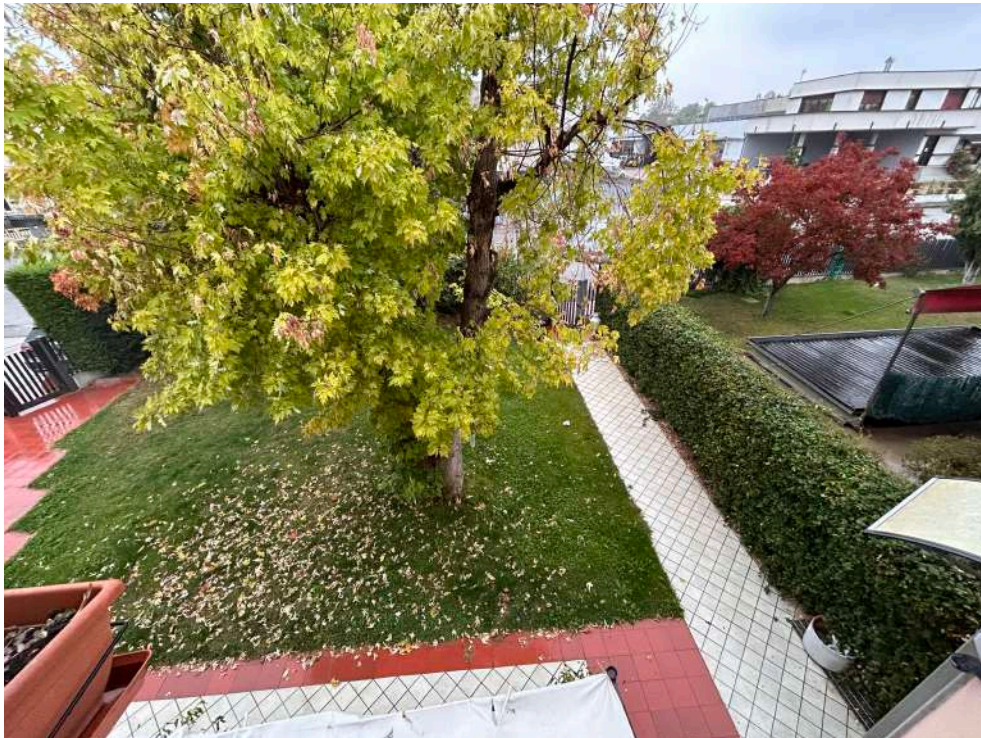


FOTO 6





FOTO 7



FOTO 8



FOTO 9





FOTO 10



FOTO 11

