

# TRIBUNALE DI COSENZA

- Sezione 1<sup>^</sup> Civile -

\* \* \*

CANCELLERIA FALLIMENTARE  
Giudice Delegato *Dott.ssa Francesca Goggiamani*

**CONSULENZA TECNICA DI STIMA**  
Procedura n°5/2011 Reg. Fall.

## DOCUMENTAZIONE FOTOGRAFICA (Allegato 1)

Cosenza, li 01 giugno 2012

*Visto:* Il Curatore Fallimentare  
(*Dott. Fabio RUFFO*)

IL TECNICO  
(*Arch. Brunello ABATE*)





*(Foto 1 – vista aerea Marano Principato)*



*(Foto 2 – ingresso garage su Via Annunziata)*



*(Foto 3 – ingresso fabbricato)*



*(Foto 4 – Box garage – Part. n°974, Sub 18)*



*(Foto 5 – Box garage – Part. n°974, Sub 26)*



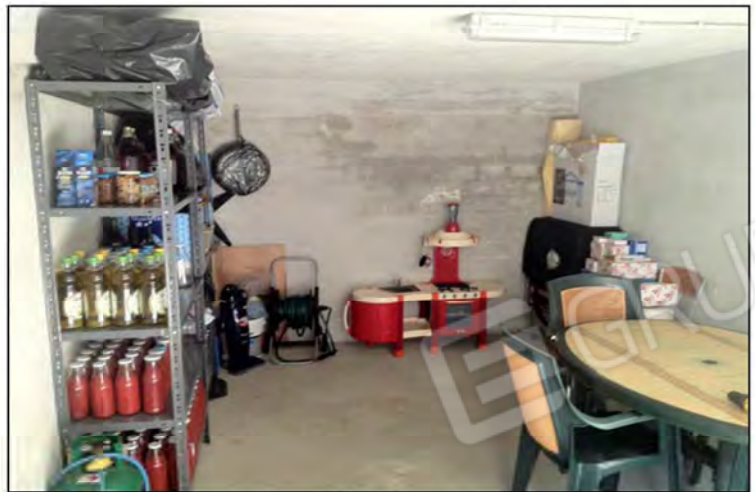
*(Foto 6 – Box garage – Part. n°974, Sub 20)*



*(Foto 7 – Box garage – Part. n°974, Sub 19)*



*(Foto 8 – Box garage – Part. n°974, Sub 19)*



*(Foto 9 – Box garage – Part. n°974, Sub 19)*



(Foto 10 – vista aerea Loc. Pantusa di Marano Principato)



(Foto 11 – Terreno Loc. Pantusa – Part. n°837)



(Foto 12 – Terreno Loc. Pantusa – Part. n°837)



(Foto 13 – Terreno Loc. Pantusa – Part. n°837)



(Foto 14 – Terreno Loc. Pantusa – Part. n°837)



(Foto 15 – Terreno Loc. Pantusa – Part. n°837)



*(Foto 16 – vista aerea fabbricato su Via Popilia)*



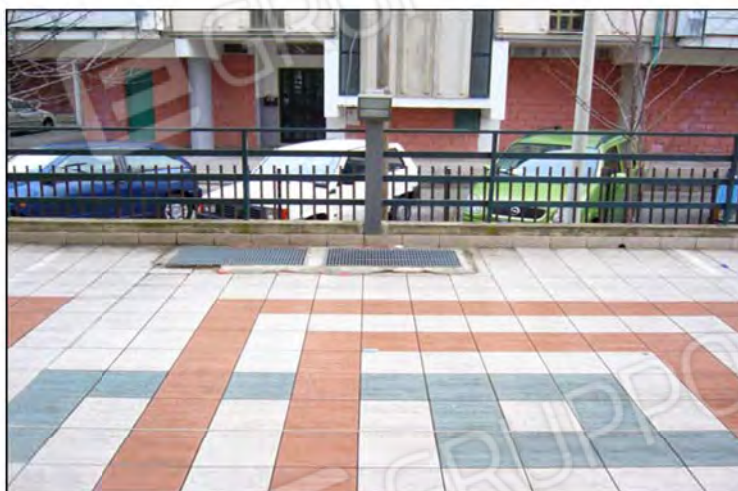
*(Foto 17 – vista fabbricato su Via Popilia – Part. n°1094)*



*(Foto 18 – Fabbricato di Via Popilia – Part. n°1094)*



*(Foto 19 – vista su posti auto – Part. n°1094)*



*(Foto 20 – vista su posto auto – Part. n°1094, Sub. 71)*



*(Foto 21 – vista su posto auto – Part. n°1094, Sub. 71)*





*(Foto 22 – finestra vano scala su lastrico solare – Part. n°1094, Sub. 68)*



*(Foto 23 – box garage – Part. n°1094, Sub. 45)*



*(Foto 24 – box garage – Part. n°1094, Sub. 40)*



*(Foto 25 – box garage – Part. n°1094, Sub. 40)*



*(Foto 26 – terreno su Via Popilia – Part. n°557)*



*(Foto 27 – terreno su Via Popilia – Part. n°557)*



*(Foto 28 – vista aerea di Località Settimo di Montalto)*



*(Foto 29 – fabbricato di Via Trieste – Part. n°754)*



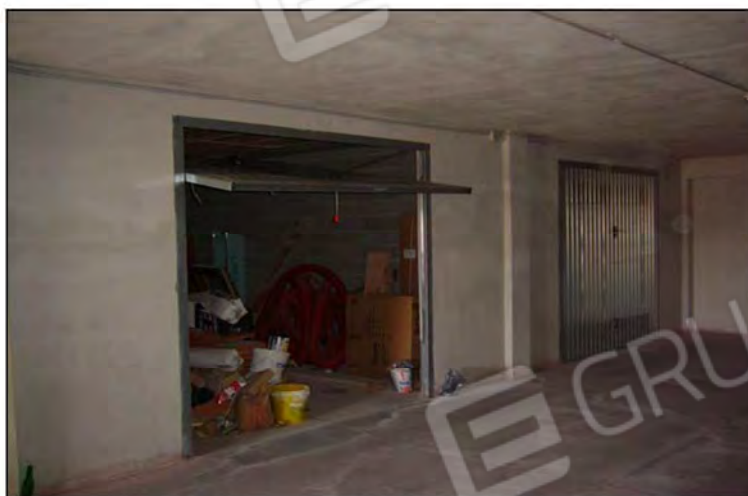
*(Foto 30 – Piano 1° Sottostrada fabbricato di Via Trieste – Part. n°754)*



*(Foto 31 – Box garage di Via Trieste – Part. n°754, Sub. 7)*



*(Foto 32 – Box garage di Via Trieste – Part. n°754, Sub. 7)*



*(Foto 33 – Box garage di Via Trieste – Part. n°754, Sub. 7)*



*(Foto 34 – Box garage di Via Trieste – Part. n°754, Sub. 14)*



*(Foto 35 – Box garage di Via Trieste – Part. n°754, Sub. 14)*



*(Foto 36 – Box garage di Via Trieste – Part. n°754, Sub. 14)*



(Foto 37 – Box garage di Via Trieste – Part. n°754, Sub. 10)



(Foto 38 – Box garage di Via Trieste – Part. n°754, Sub. 10)



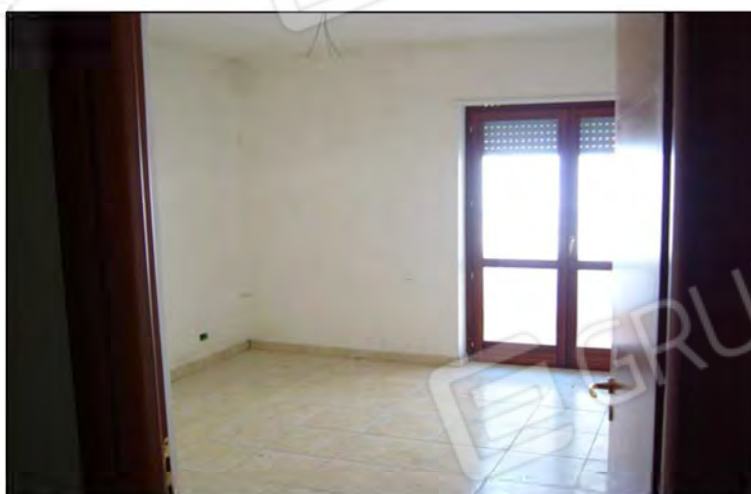
(Foto 39 – Box garage di Via Trieste – Part. n°754, Sub. 10)



*(Foto 40 – appartamento al piano T. di Via Trieste – Part. n°754, Sub. 23)*



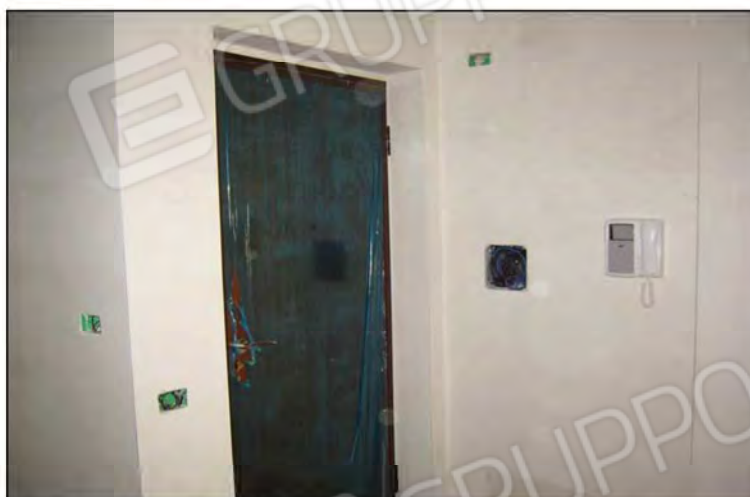
*(Foto 41 – appartamento al piano T. di Via Trieste – Part. n°754, Sub. 23)*



*(Foto 42 – appartamento al piano T. di Via Trieste – Part. n°754, Sub. 23)*



*(Foto 43 – appartamento al piano T. di Via Trieste – Part. n°754, Sub. 23)*



*(Foto 44 – appartamento al piano T. di Via Trieste – Part. n°754, Sub. 23)*



*(Foto 45 – appartamento al piano T. di Via Trieste – Part. n°754, Sub. 23)*





*(Foto 46 – pianerottolo scala al piano 3° di Via Trieste – Part. n°754, Sub. 36 e 37)*



*(Foto 47 – Soffitta / Mansarda al piano 3° di Via Trieste – Part. n°754, Sub. 36)*



(Foto 48 – Soffitta / Mansarda al piano 3° di Via Trieste – Part. n°754, Sub. 36)



(Foto 49 – Soffitta / Mansarda al piano 3° di Via Trieste – Part. n°754, Sub. 36)



*(Foto 50 – Soffitta / Mansarda al piano 3° di Via Trieste – Part. n°754, Sub. 36)*



*(Foto 51 – Soffitta / Mansarda al piano 3° di Via Trieste – Part. n°754, Sub. 36)*



*(Foto 52 – Soffitta / Mansarda al piano 3° di Via Trieste – Part. n°754, Sub. 36)*



*(Foto 53 – Soffitta / Mansarda al piano 3° di Via Trieste – Part. n°754, Sub. 36)*



*(Foto 54 – Soffitta / Mansarda al piano 3° di Via Trieste – Part. n°754, Sub. 36)*



*(Foto 55 – Soffitta / Mansarda al piano 3° di Via Trieste – Part. n°754, Sub. 36)*



*(Foto 56 – Soffitta / Mansarda al piano 3° di Via Trieste – Part. n°754, Sub. 36)*



*(Foto 57 – Soffitta al piano 3° di Via Trieste – Part. n°754, Sub. 37)*



*(Foto 58 – Soffitta al piano 3° di Via Trieste – Part. n°754, Sub. 37)*



*(Foto 59 – corte fabbricato di Via Trieste – Part. n°753)*



*(Foto 60 – corte fabbricato di Via Trieste – Part. n°753)*



*(Foto 61 – corte fabbricato di Via Trieste – Part. n°755)*



*(Foto 62 – strada d'accesso al fabbricato di Via Trieste – Part. n°120)*



*(Foto 63 – terreno adiacente alla corte fabbricato di Via Trieste – Part. n°752)*



*(Foto 64 – terreno adiacente alla corte fabbricato di Via Trieste – Part. n°752)*



*(Foto 65 – terreno adiacente alla corte fabbricato di Via Trieste – Part. n°752)*





(Foto 66 – vista aerea di Via B. Croce in Montalto Uffugo)



(Foto 67 – Sovrapposizione Catastale con aerofoto di Via B. Croce in Montalto Uffugo)



(Foto 68 – reliquato di terreno di Via B. Croce – Part. n°855, Sub. 17)



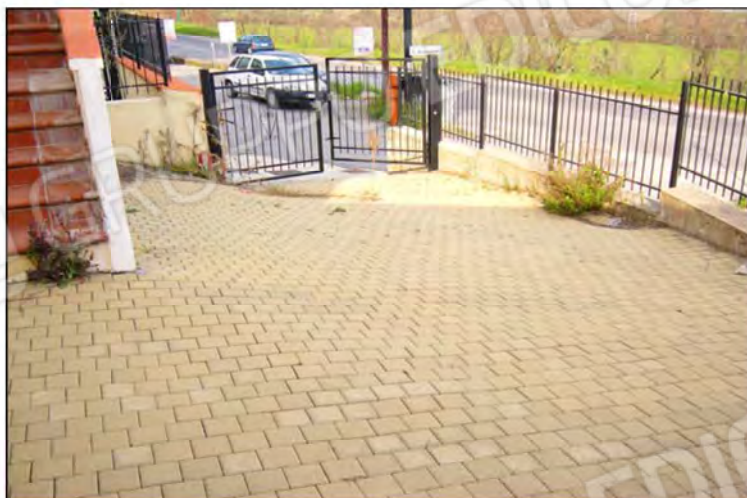
*(Foto 69 – fabbricato di Via B. Croce – Part. n°1033)*



*(Foto 70 – fabbricato di Via B. Croce – Part. n°1033)*



*(Foto 71 – fabbricato di Via B. Croce – Part. n°1033)*



*(Foto 72 – corte appartamento 2° piano di Via B. Croce – Part. n°1033, Sub. 12)*



*(Foto 73 – appartamento 2° piano di Via B. Croce – Part. n°1033, Sub. 5)*



*(Foto 74 – appartamento 2° piano di Via B. Croce – Part. n°1033, Sub. 5)*



*(Foto 75 – appartamento 2° piano di Via B. Croce – Part. n°1033, Sub. 5)*



*(Foto 76 – appartamento 2° piano di Via B. Croce – Part. n°1033, Sub. 5)*



*(Foto 77 – appartamento 2° piano di Via B. Croce – Part. n°1033, Sub. 5)*



*(Foto 78 – appartamento 2° piano di Via B. Croce – Part. n°1033, Sub. 5)*



(Foto 79 – appartamento 2° piano di Via B. Croce – Part. n°1033, Sub. 5)



(Foto 80 – appartamento 2° piano di Via B. Croce – Part. n°1033, Sub. 5)



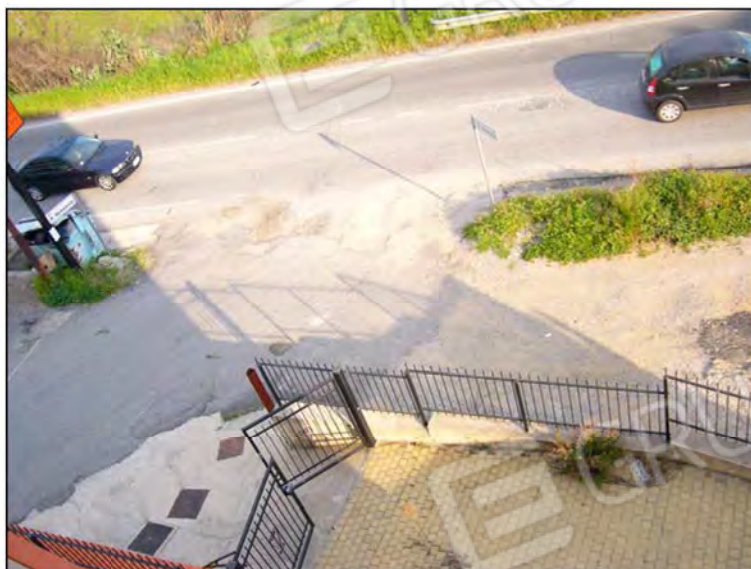
*(Foto 81 – appartamento 2° piano di Via B. Croce – Part. n°1033, Sub. 5)*



*(Foto 82 – balcone appartamento 2° piano di Via B. Croce – Part. n°1033, Sub. 5)*



*(Foto 83 – balcone appartamento al 2° piano di Via B. Croce – Part. n°1033, Sub. 5)*



*(Foto 84 – vista corte appartamento 2° piano di Via B. Croce – Part. n°1033, Sub. 12)*

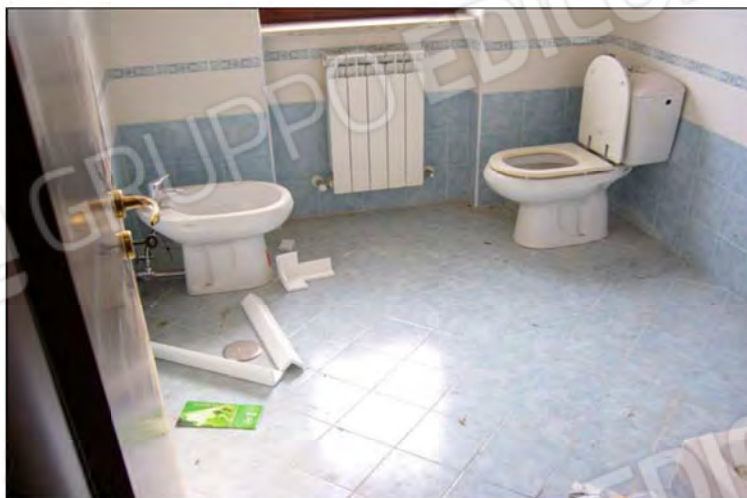




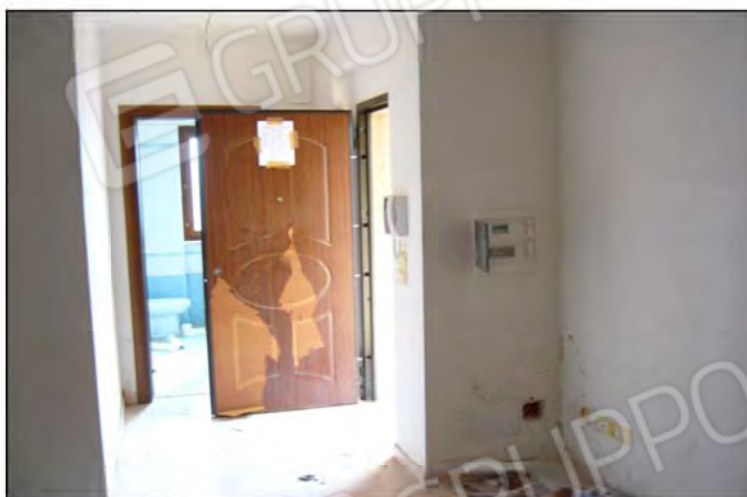
*(Foto 85 – vista su corte appartamento 3° piano di Via B. Croce – Part. n°1033, Sub. 13)*



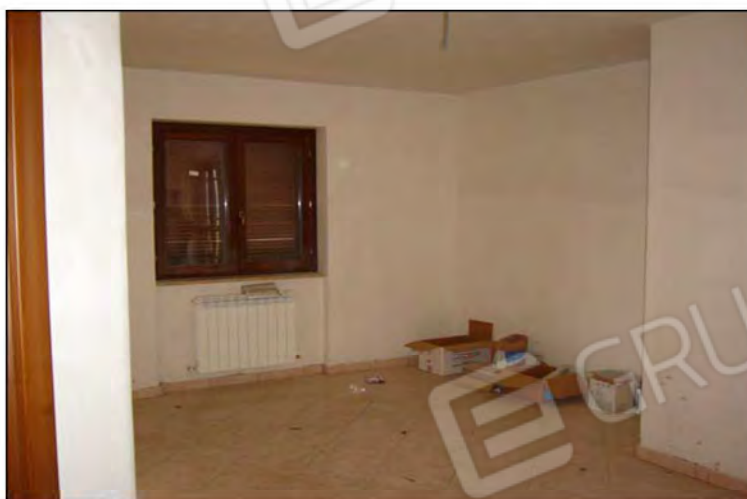
*(Foto 86 – appartamento al 3° piano di Via B. Croce – Part. n°1033, Sub. 6)*



*(Foto 87 – appartamento al 3° piano di Via B. Croce – Part. n°1033, Sub. 6)*



*(Foto 88 – appartamento al 3° piano di Via B. Croce – Part. n°1033, Sub. 6)*



*(Foto 89 – appartamento al 3° piano di Via B. Croce – Part. n°1033, Sub. 6)*



*(Foto 90 – appartamento al 3° piano di Via B. Croce – Part. n°1033, Sub. 6)*



*(Foto 91 – appartamento al 3° piano di Via B. Croce – Part. n°1033, Sub. 6)*



*(Foto 92 – appartamento al 3° piano di Via B. Croce – Part. n°1033, Sub. 6)*



*(Foto 93 – appartamento al 3° piano di Via B. Croce – Part. n°1033, Sub. 6)*



*(Foto 94 – appartamento al 3° piano di Via B. Croce – Part. n°1033, Sub. 6)*



*(Foto 95 – appartamento al 3° piano di Via B. Croce – Part. n°1033, Sub. 6)*



*(Foto 96 – appartamento al 3° piano di Via B. Croce – Part. n°1033, Sub. 6)*



*(Foto 97 – appartamento al 3° piano di Via B. Croce – Part. n°1033, Sub. 6)*



*(Foto 98 – terrazza appartamento al 3° piano di Via B. Croce – Part. n°1033, Sub. 6)*



*(Foto 99 – terrazza appartamento al 3° piano di Via B. Croce – Part. n°1033, Sub. 6)*



*(Foto 100 – terrazza appartamento al 3° piano di Via B. Croce – Part. n°1033, Sub. 6)*



*(Foto 101 – balcone appartamento al 3° piano di Via B. Croce – Part. n°1033, Sub. 6)*



*(Foto 102 – balcone appartamento al 3° piano di Via B. Croce – Part. n°1033, Sub. 6)*





*(Foto 103 – servitù su appartamento al 3° piano di Via B. Croce – Part. n°1033, Sub. 6)*



*(Foto 104 – corte appartamento al 3° piano di Via B. Croce – Part. n°1033, Sub. 13)*