



FG. 32 p. 286

VISTA AEREA





FOTO 1 PROSPETTO PRINCIPALE CON INGRESSO E PORTICO



FOTO 2 PROSPETTO LATERO-POSTERIORE





FOTO 3 CANCELLO DI ACCESSO VISTO DALL'INTERNO DELLA CORTE

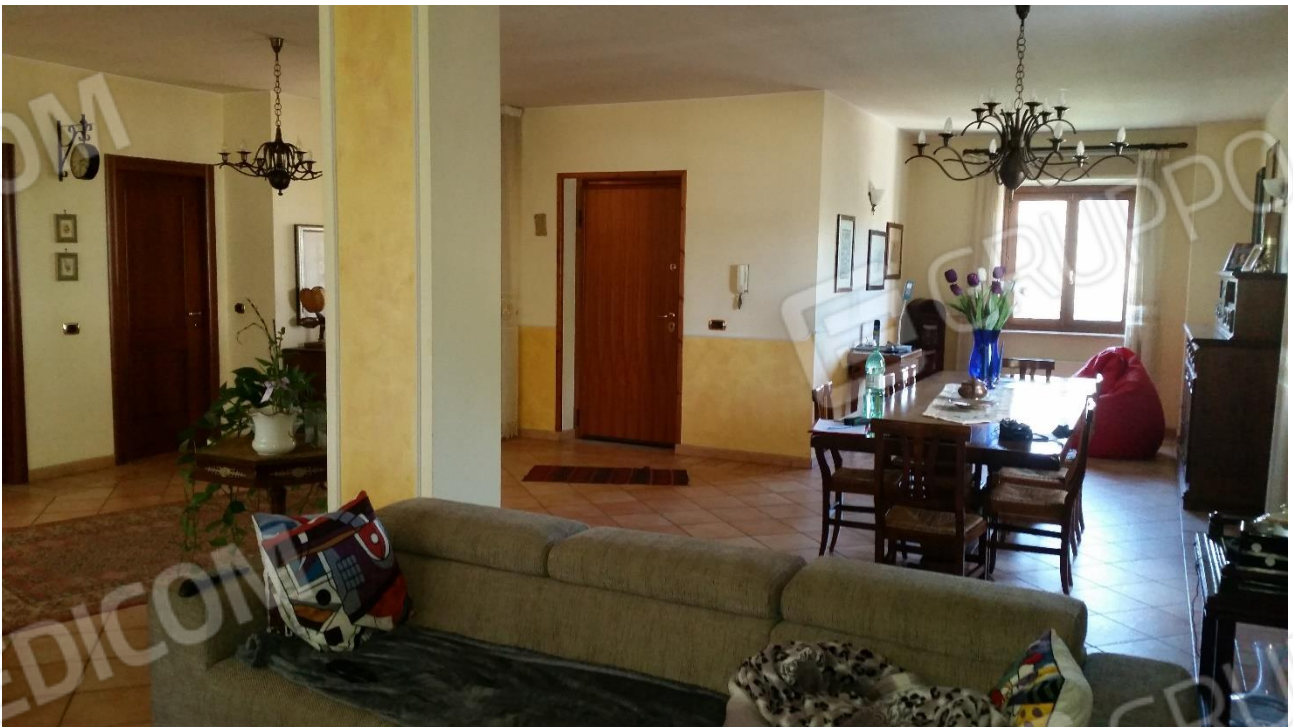


FOTO 4 SALONE





FOTO 5 SALONE



FOTO 6 CUCINA



FOTO 7 BAGNO P.T.



FOTO 8 BAGNO P.T.





FOTO 9 VANO LETTO P.T. CON PORTA ACCESSO A TERRAZZO



FOTO 10 SCALA ACCESSO AL 1° PIANO



FOTO 11 VANO LETTO CON BAGNO ANNESSO 1° PIANO

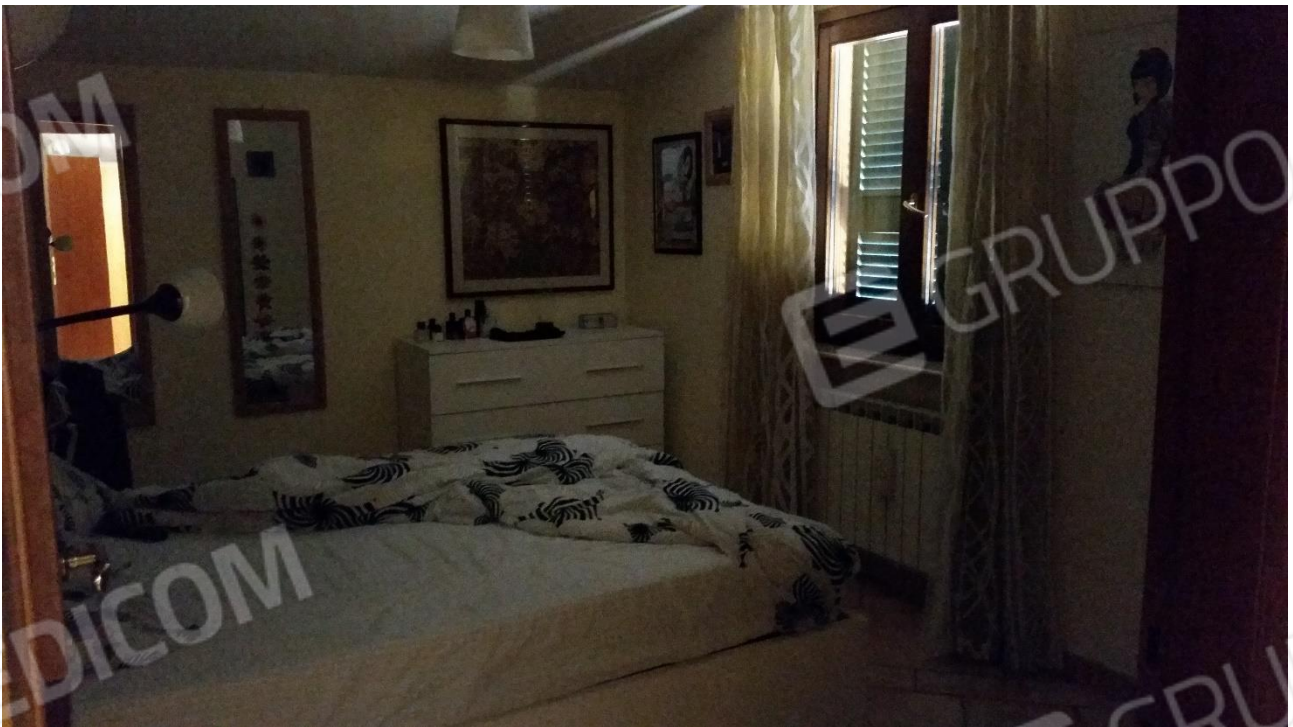


FOTO 12 ALTRO DEI 4 VANI LETTO DEL 1° P.





FOTO 13 BAGNO PRINCIPALE 1° P.



FOTO 14 TERRAZZO 1° P.





FOTO 15 RAMPA ACCESSO AL PIANO INTERRATO



FOTO 16 VANO PIANO INTERRATO





FOTO 17 TERRAZZO P.T. LATO NORD-OVEST



FOTO 18 TERRAZZO LATO SUD-EST CON POSIZIONE CALDAIA MURALE ESTERNA





FOTO 19 PARTICOLARE INFISSI PIANO PRIMO



FOTO 20 PARTICOLARE CALDAIA MURALE IMPIANTO RISCALDAMENTO E SANITARIO





FOTO 21 AREA A GIARDINO ANNESSA ALL'ABITAZIONE