

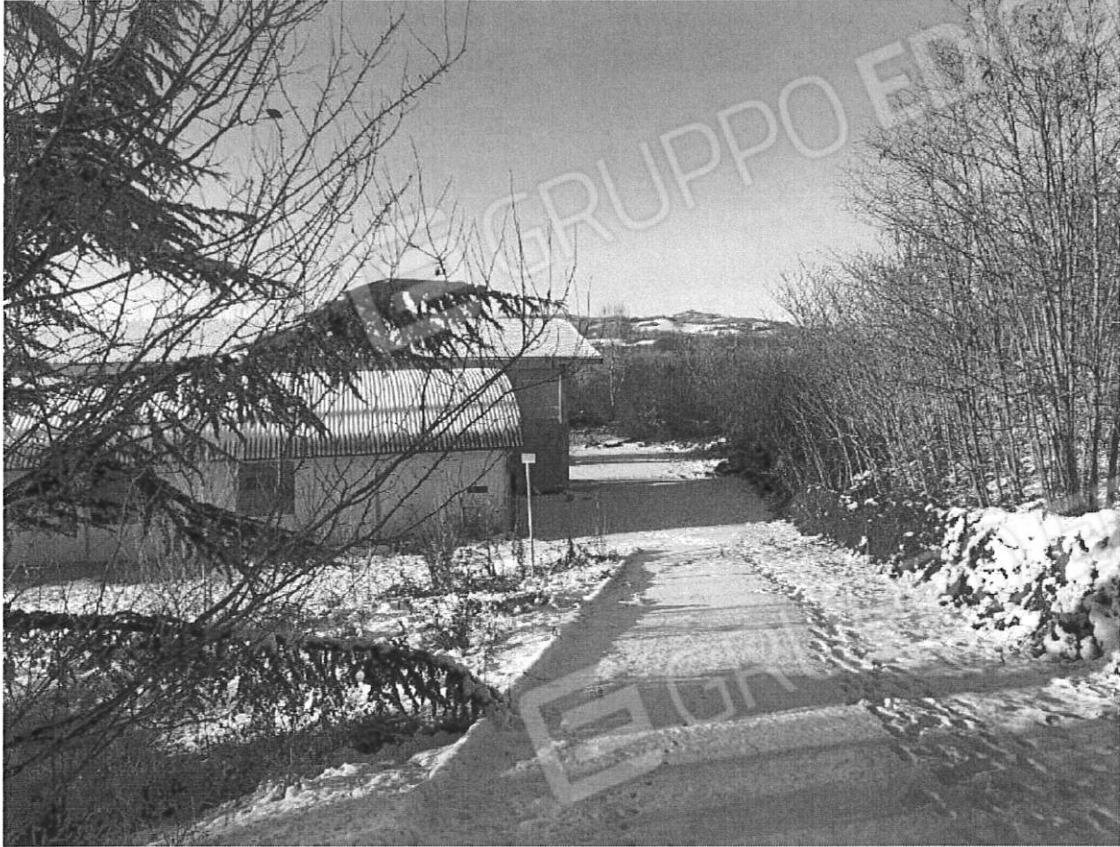


Figura 1 veduta dalla strada provinciale



Figura 2 strada di accesso vista dai capannoni





*Figura 3 strada di accesso dalla provinciale*



*Figura 4 primo corpo di fabbrica abusivo non licenziato (sud)*





Figura 5 ingresso vecchio capannone

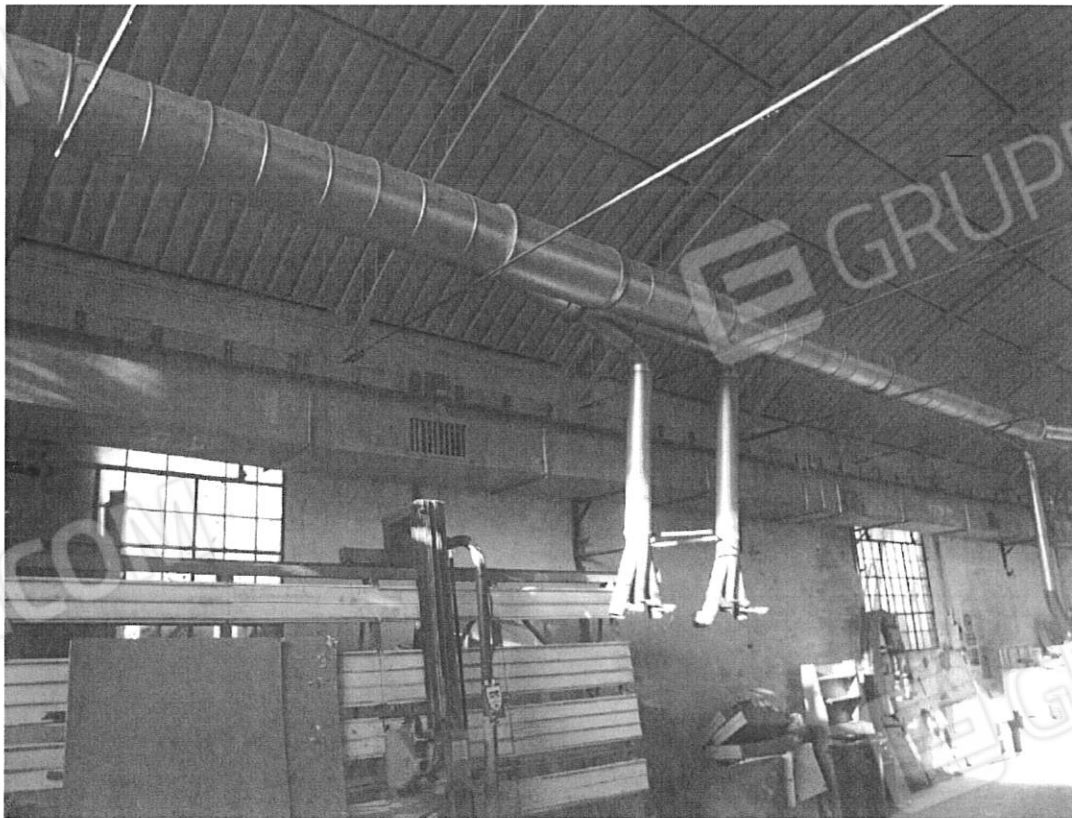


Figura 6 veduta interna vecchio capannone







Figura 7 veduta interna vecchio capannone



Figura 8 servizio igienico posto nel secondo vano abusivo (ovest)





Figura 9 vano posto nel secondo corpo abusivo (ovest)



Figura 10 primo vano abusivo (sud)





Figura 11 vano esterno al vecchio capannone, licenziato ma probabilmente difforme, pericolante e completamente inaccessibile alla verifica (lato nord)



Figura 12 nuovo capannone





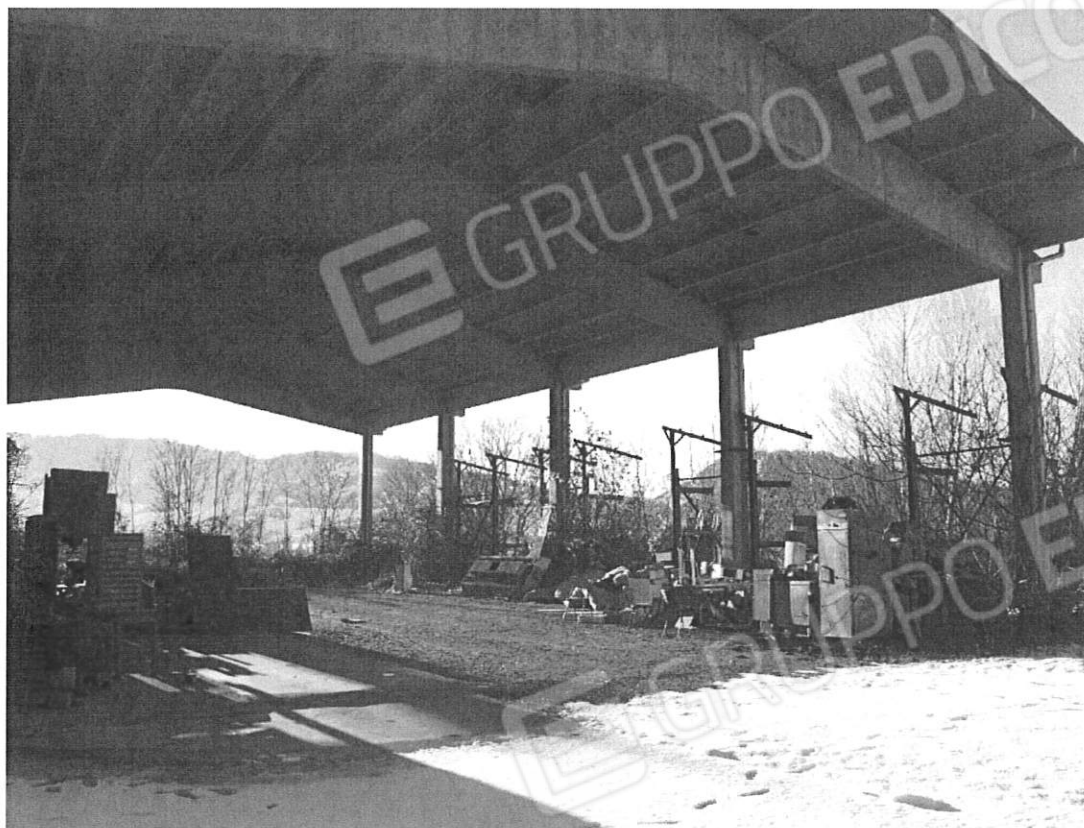


Figura 13 nuovo capannone

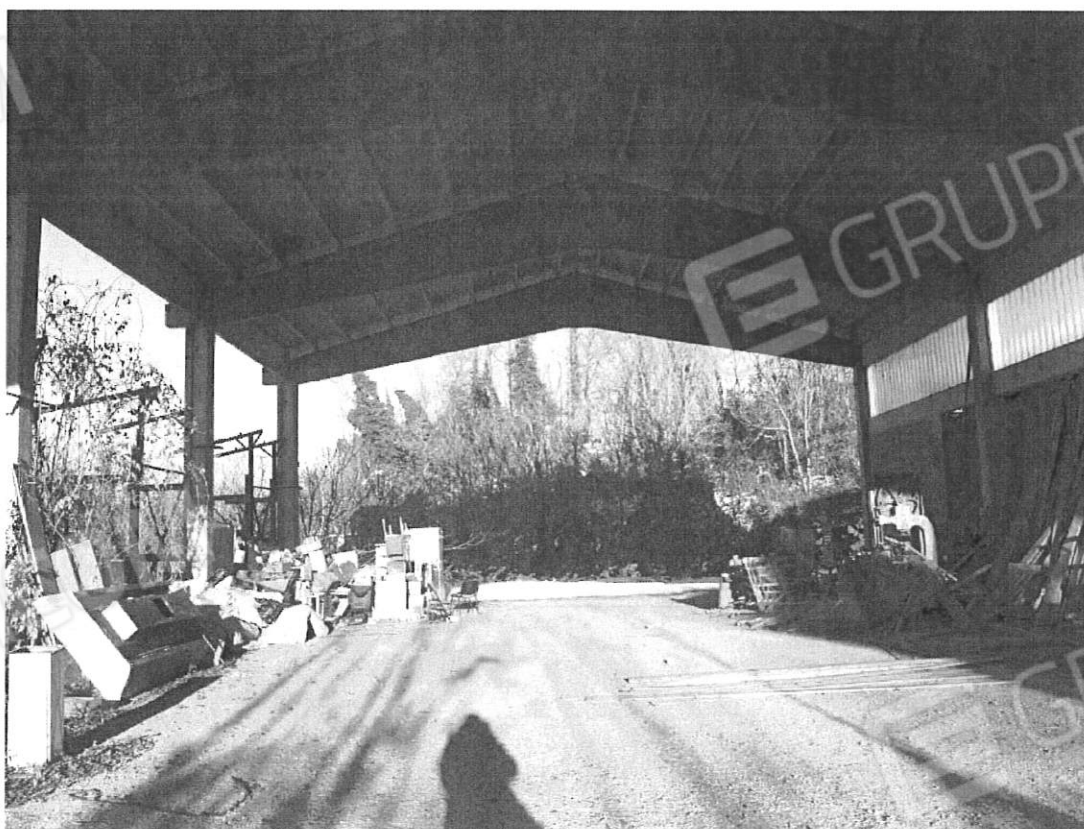


Figura 14 nuovo capannone



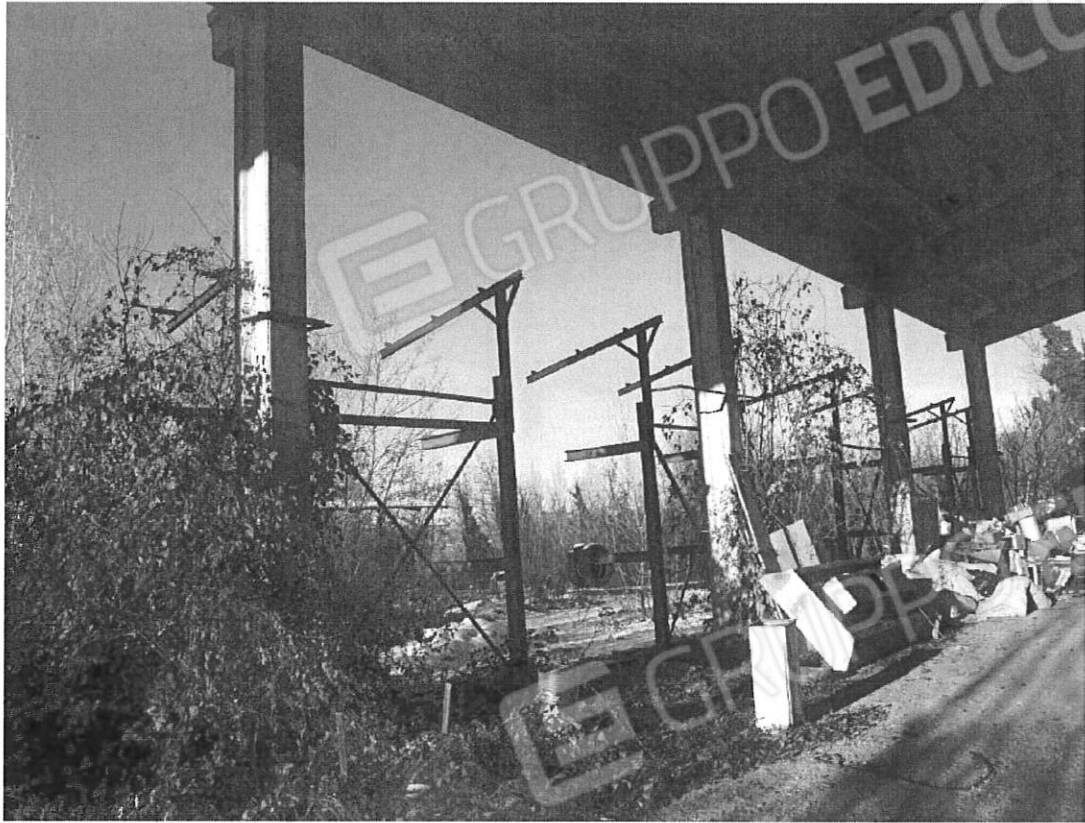


Figura 15 nuovo capannone



Figura 16 nuovo capannone







Figura 17 piccola tettoia posta sul nm. 252 da demolire



