

Foto n. 1\_ Prospetto sud, particella 315 Lotto n. 1

particella 317 Lotto n. 2



Foto n. 2\_ particella 315 Lotto n. 1

particella 317 Lotto n. 2



Foto n. 3\_Ingresso carraio Lotto n. 2



Foto n. 4\_Porticato



Foto n. 5\_Porticato ed area pertinenziale



Foto n. 6\_area pertinenziale



Foto n. 7\_Box auto, indicazione della divisione che occorre costruire



Foto n. 8\_Tavernetta al piano interrato



Foto n. 9\_Soffitto della tavernetta, distacco di intonaco



Foto n. 10\_Lavanderia

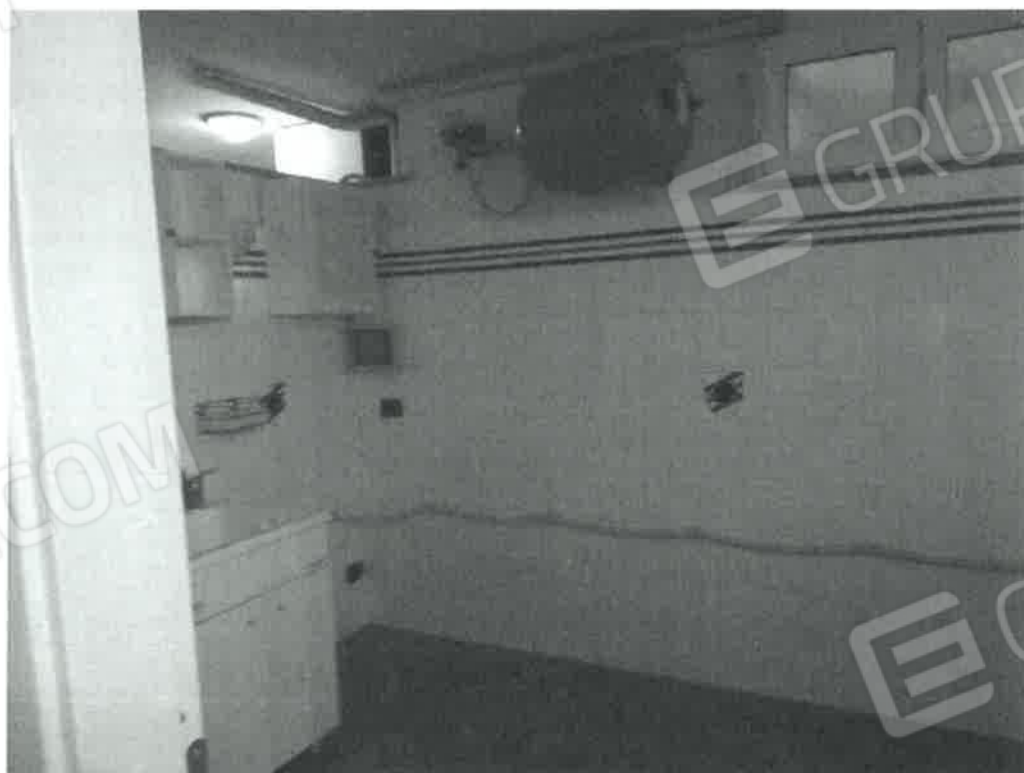


Foto n. 11\_Caldaia



Foto n. 12\_Tavernetta, porta finestra prospettante il cortile limitrofo alla rampa di accesso al box auto



Foto n. 13\_Piano terra, cucina



Foto n. 14\_Soggiorno



Foto n. 15\_Soggiorno



Foto n. 16\_Soggiorno





Foto n. 17\_Soggiorno



Foto n. 18\_Vano scala tra i piani



Foto n. 19\_Porticato al piano terra in cui è stato realizzato il soggiorno, posizione della tramezza da costruire per separare le due unità immobiliari, particella 315 Lotto n. 1 e particella n. 317 Lotto n. 2



Foto n. 20\_bagno

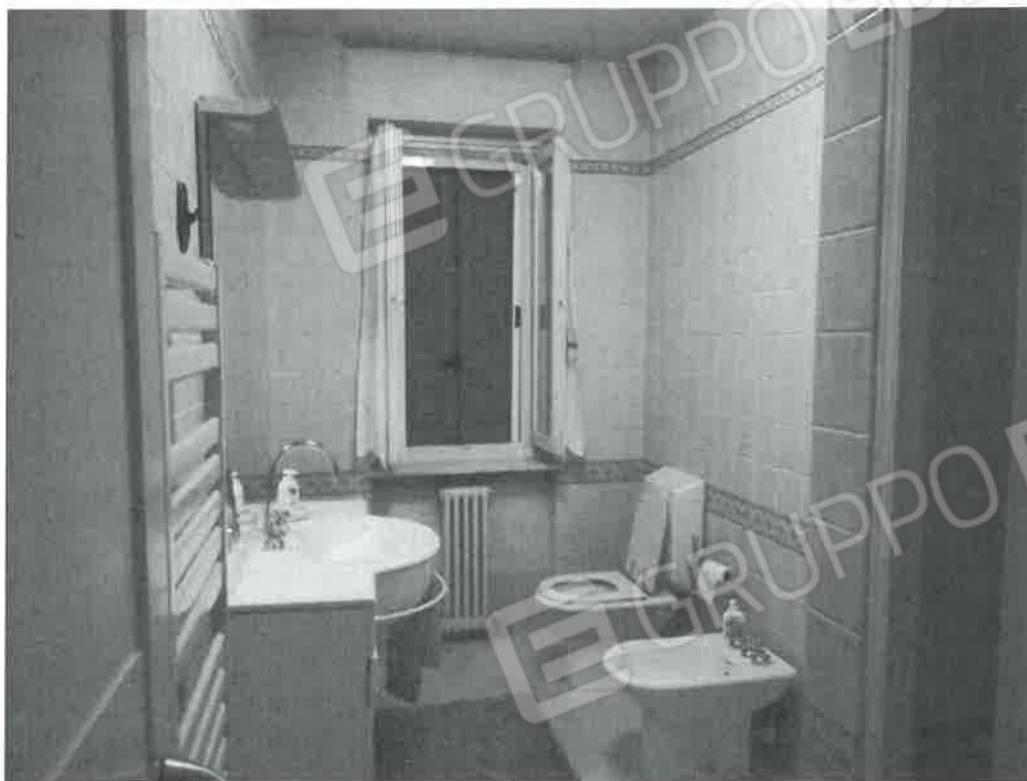


Foto n. 21\_Piano primo, camera



Foto n. 22\_Bagno



Foto n. 23\_bagno



Foto n. 24\_Camera



Foto n. 25\_Bagno



Foto n. 26\_Camera



Foto n. 27\_infiltrazioni dovuti ad una perdita di acqua derivante dal bagno adiacente



Foto n. 28\_Terrazzo al piano primo dove è necessario rimuovere le vetrate e costruire la tramezza a divisione tra la particella 315 Lotto n. 1 e la particella 317 Lotto n. 2



Foto n. 29\_ sottotetto



Foto n. 30\_sottotetto



Foto n. 31\_sottotetto

