



**Foto 1. Fabbricato ad uso civile abitazione con sedime di pertinenza –
Strada Cerca nr. 9 – Frazione Torre Garofoli – TORTONA (AL)**



2. Particolare accesso alla proprietà

Foto



Foto 3. Particolare sedime di pertinenza – lato Ovest



Foto

Foto 4. Particolare interno piano primo – Cucina - Tinello



5. Particolare segni infiltrazioni - soffitto locale cucina





Foto 6. Particolare interno piano primo - Sala



7. Particolare macchie nel soffitto - Sala



Foto 8. Particolare interno piano primo - Camera



9. Particolare interno piano primo - Camera



Foto 10. Particolare interno piano primo - Bagno

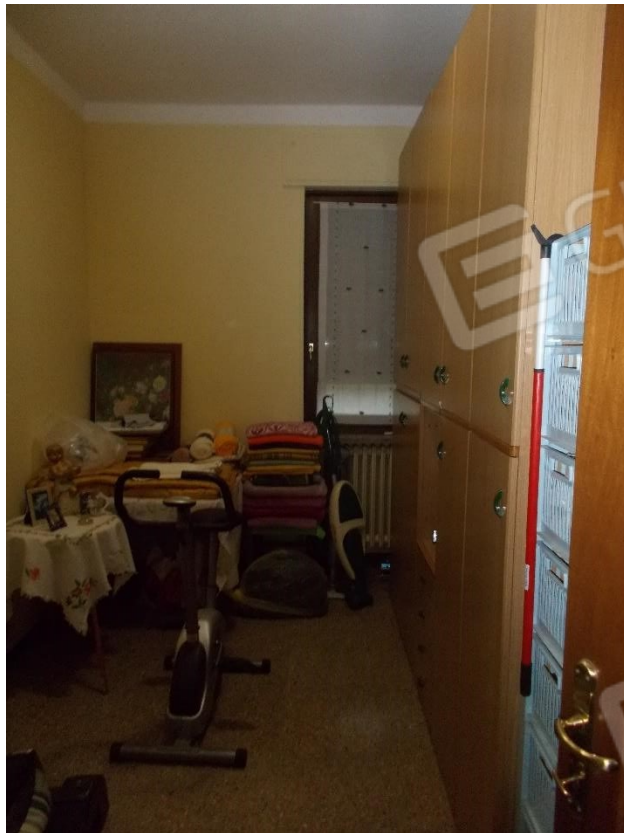


Foto 11. Particolare interno piano primo - Camera

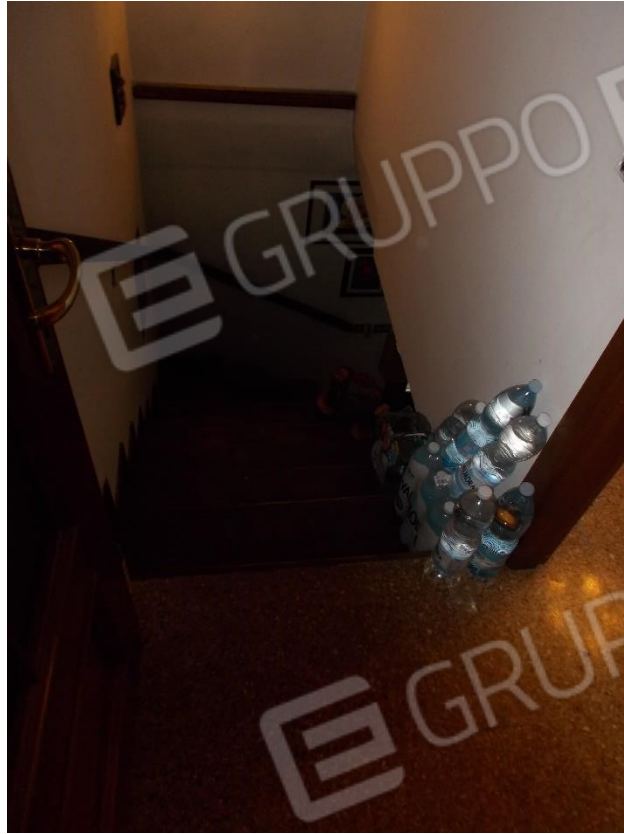


Foto 12. Particolare interno piano primo – scala interna di collegamento al piano terra



Foto 13. Particolare locale di pertinenza al piano Terra (non utilizzabile ai fini abitativi)



Foto 14. Particolare locale di pertinenza al piano Terra (non utilizzabile ai fini abitativi)



Foto 15. Particolare locale di pertinenza al piano Terra (non utilizzabile ai fini abitativi)



Foto 16. Particolare Garage al piano Terra



Foto 17. Particolare servizio igienico al piano Terra (non utilizzabile ai fini abitativi)



18. Particolare locale di pertinenza al piano Terra (non utilizzabile ai fini abitativi)



19. Particolare serbatoio interrato Gas . posto nel sedime di pertinenza



Foto 20. Forno in muratura posto nel sedime cortilizio – lato Sud



Foto 21. Gazebo in muratura – posto nel sedime cortilizio – Lato Est