

LOTTO 1

ALLOGGIO DI CIVILE ABITAZIONE + BOX AUTO DI PERTINENZA

SITO IN BOSCO MARENGO, VIALE SANTA CROCE, 32

(F.7, Part. 265, Sub. 5 e 6)





Immagine 1: Inquadramento territoriale Google Maps

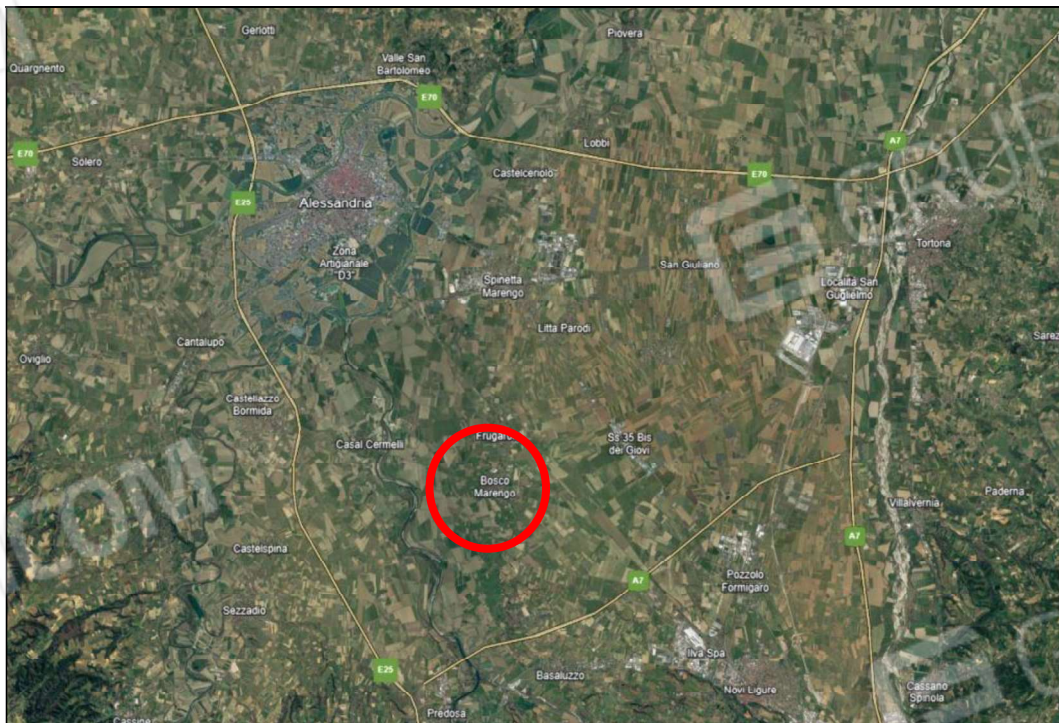


Immagine 2: Inquadramento territoriale Google Maps



Immagine 3: Inquadramento territoriale Google Maps

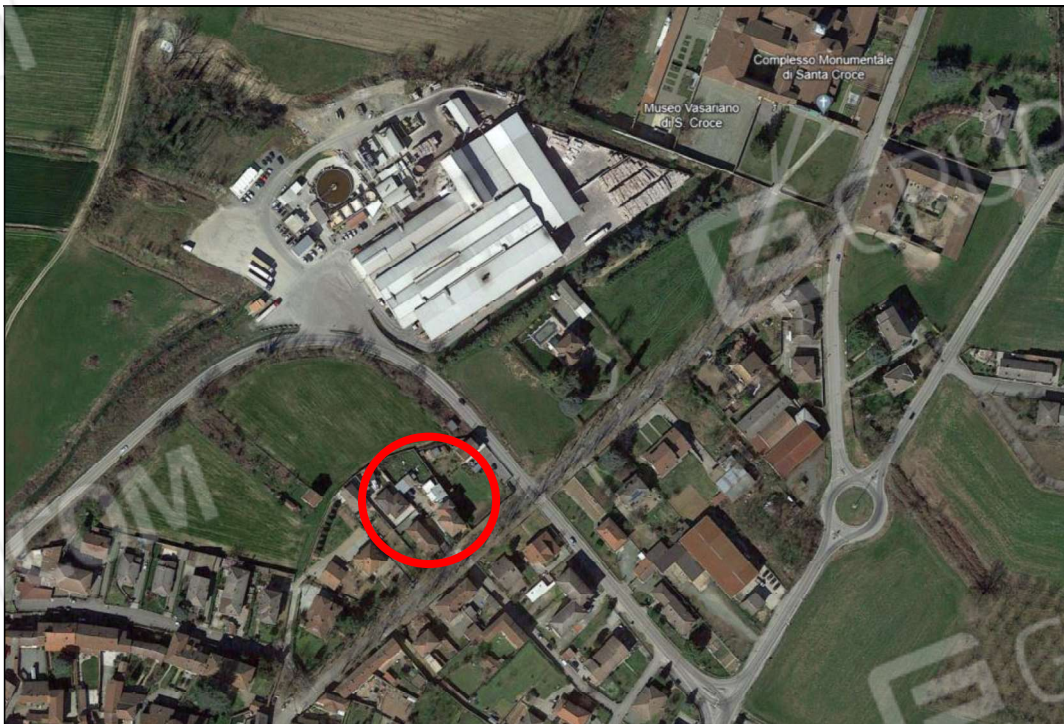


Immagine 4: Inquadramento territoriale Google Maps



Immagine 5: Prospetto principale su Viale Santa Croce



Immagine 6: Prospetto retro



Immagine 7: Prospetto laterale



Immagine 8: Ingresso all'alloggio



Immagine 9 e 10: Ingresso e Tinello



Immagine 11 e 12: Tinello e Cucina



Immagini 13 e 14: Soggiorno



Immagine 15 e 16: Passaggio nella zona notte e ripostiglio



Immagine 17 e 18: W.C.



Immagine 19 e 20: Camera





Immagine 21 e 22: Camera



Immagine 23 e 24: Camera



Immagine 25 e 26: Corridoio

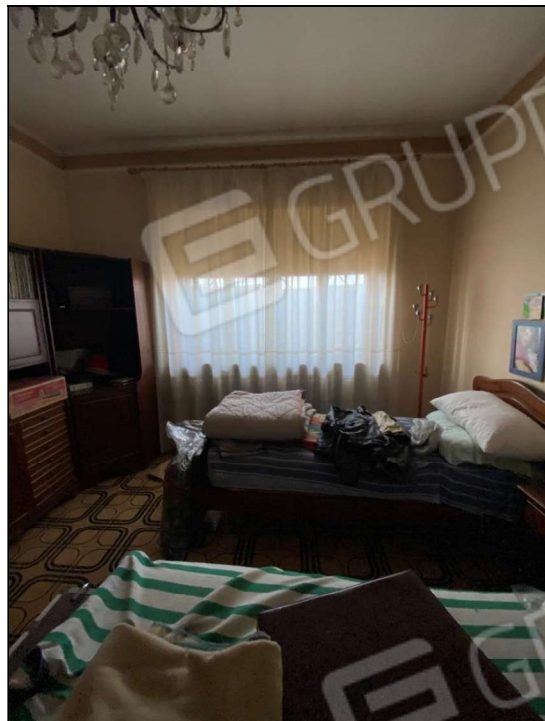
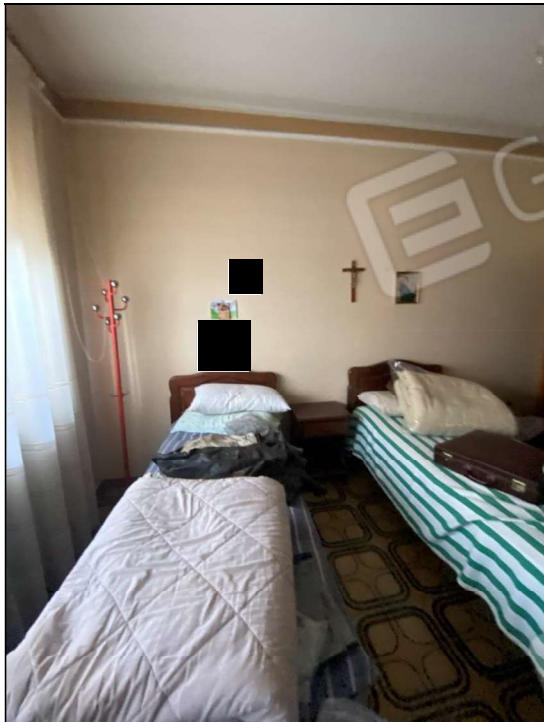


Immagine 27 e 28: Camera

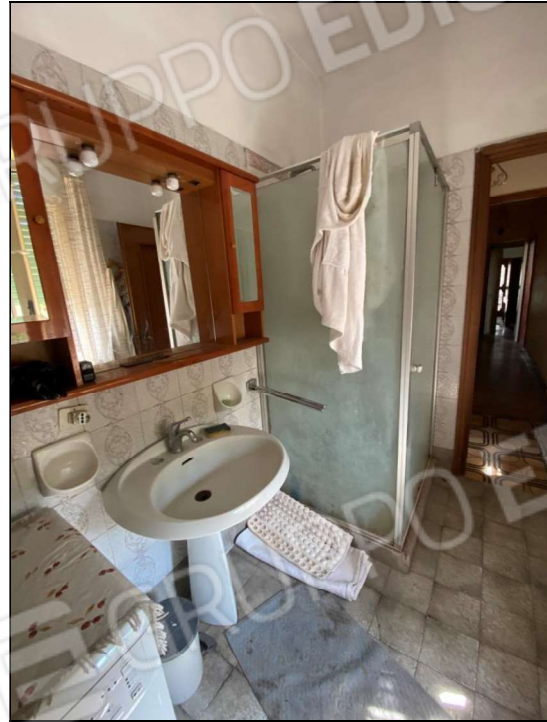


Immagini 29 e 30: Camera



Immagini 31 e 32: W.C.





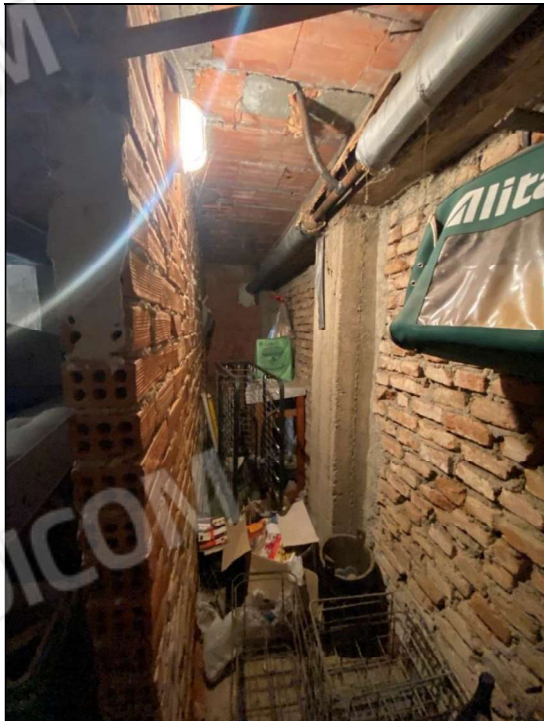
Immagini 33 e 34: W.C.



Immagini 35 e 36: Balcone verandato



Immagini 37 e 38: Balcone verandato



Immagini 39 e 40: Cantina



Immagini 41 e 42: Balcone verandato



Immagini 43: Cantina



Immagini 44: Cantina



Immagini 45: Vano Tecnico



Immagini 46: Box Auto



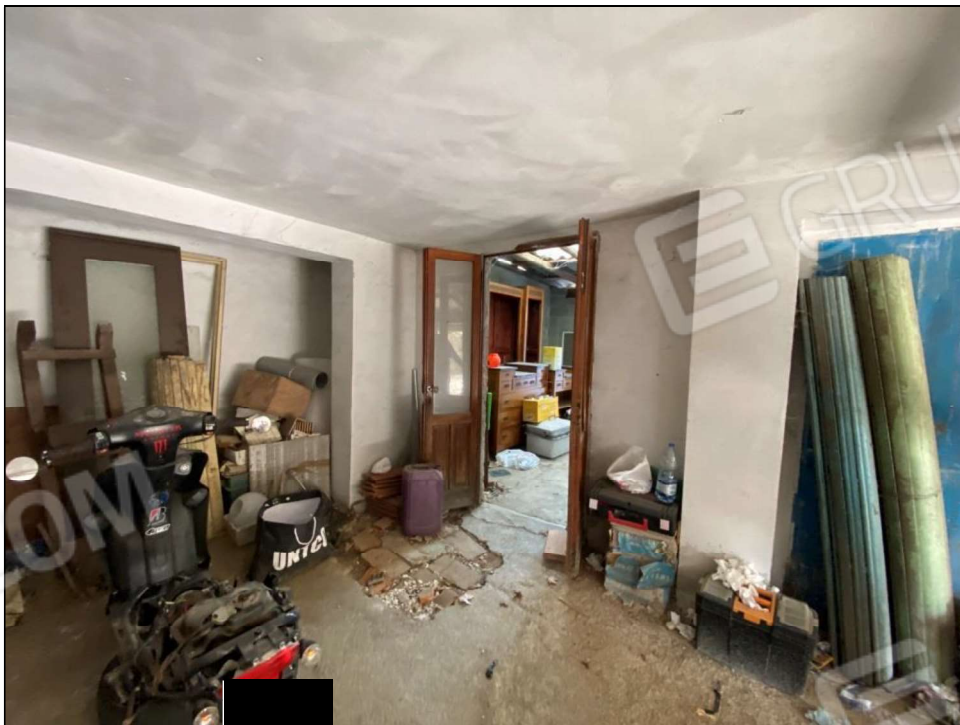
Immagini 47: Box Auto







Immagini 48: Box Auto



Immagini 49: Box Auto



Immagini 50: Box Auto



Immagini 51: Box Auto