

la zona del golf a nord-ovest dell'abitato

la posizione dell'abitazione in procedura



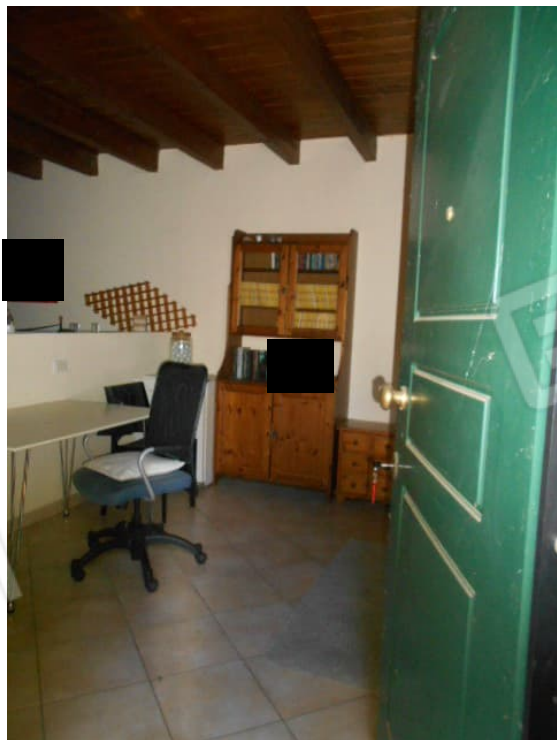


il fronte rivolto alla viabilità condominiale e il giardino incolto

il fronte di retro con porticato e l'ingresso all'abitazione



allegato a – documentazione fotografica



ingresso



angolo cottura



zona giorno



bagno



allegato a – documentazione fotografica



gli immobili condominiali

il porticato  
e le porte  
di servizi  
e spogliatoi



l'area della piscina  
nella stagione invernale