

2.22 Foto Esterno e interno



Figura 2.5:

fronte sud e accesso stradale - in primo piano il corpo giallo (blocco D) oggetto di opere non autorizzate, subito dietro l'ultimo piano della casa padonale

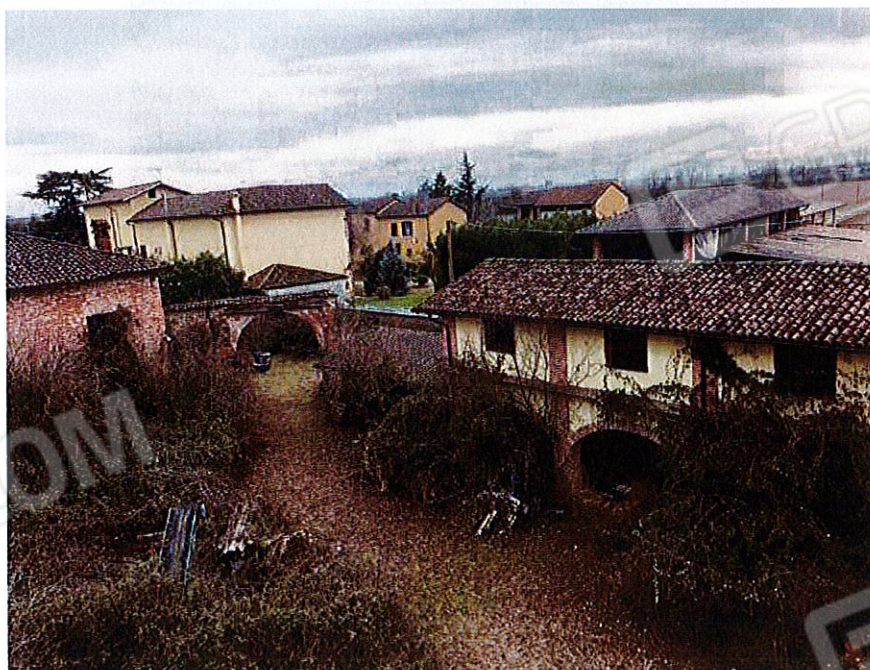


Figura 2.6:

accesso padronale visto dall'interno (da casa padronale) - tra il fornice di ingresso ed il portico (blocco D sulla destra) si intravede il blocco F privo di autorizzazione (da demolire)



Figura 2.7:
angolo tra portico (blocco D (oggetto di intervento non autorizzato) e blocco E



Figura 2.8:
portico blocco D (oggetto di intervento non autorizzato)

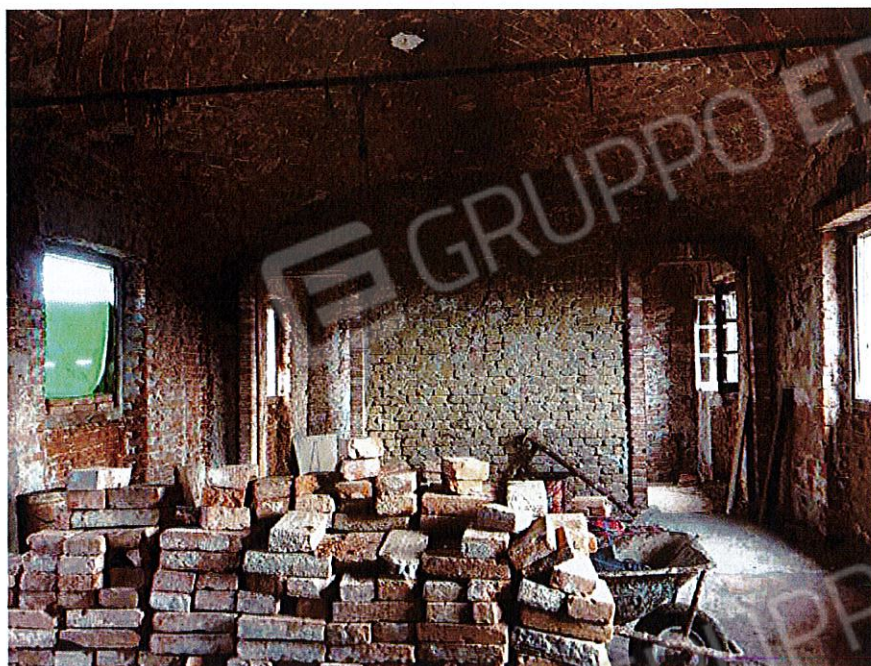


Figura 2.9:
casa padronale - blocco A - interno

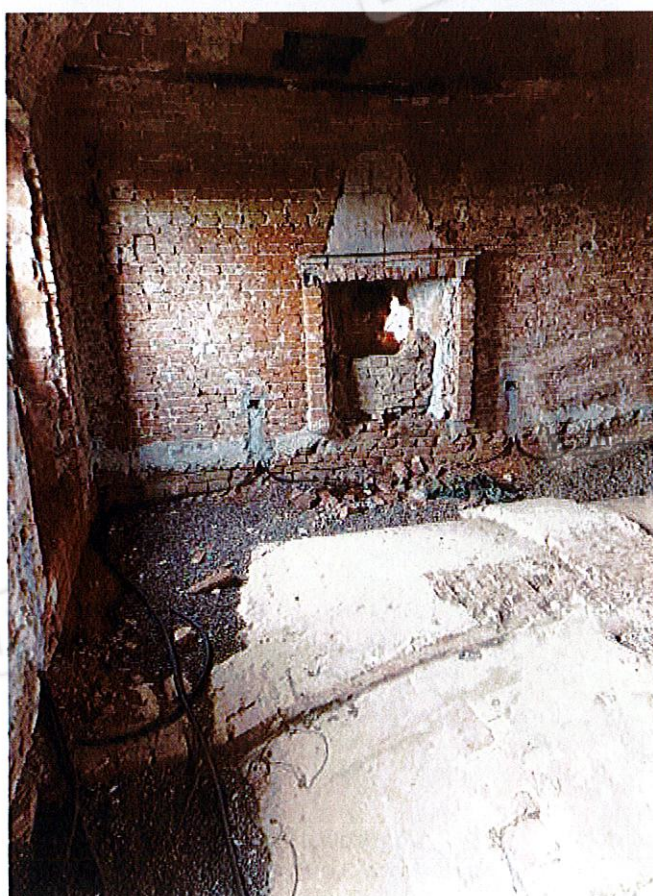


Figura 2.10:
casa padronale - blocco A - interno

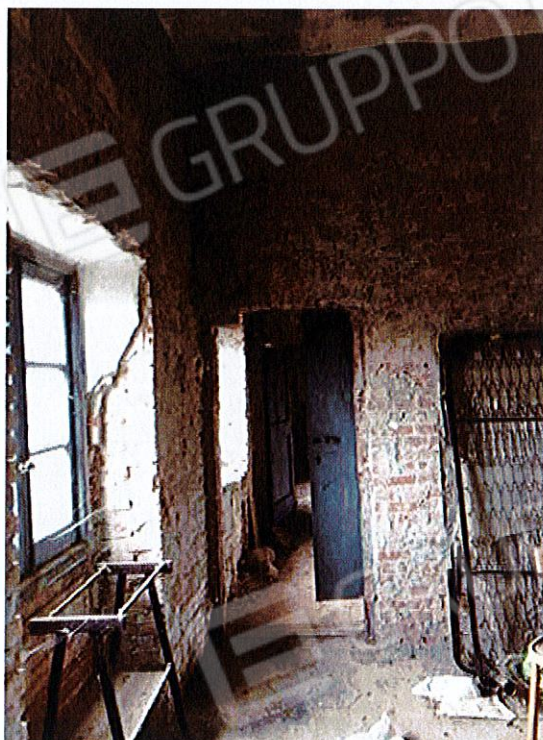


Figura 2.11:
casa padronale - blocco A - interno

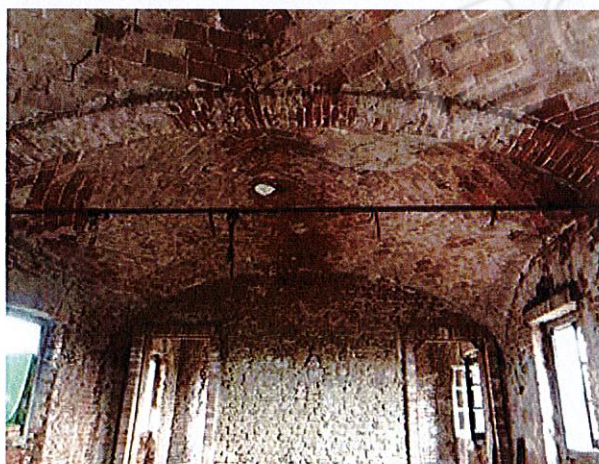


Figura 2.12:
casa padronale - blocco A - interno