



FOTOGRAMMA N. 1 - LE FRECCE INDICANO L' ESTENSIONE DELLA FACCIATA DELL' IMMOBILE PIGNORATO



FOTOGRAMMA N. 2- FACCIATA SU STRADA





FOTOGRAMMA N 3- RIPOSTIGLIO A LATO DEI VANI DI ABITAZIONE



FOTOGRAMMA N. 4- ALTRA RAFFIGURAZIONE DEL RIPOSTIGLIO





FOTOGRAMMA N. 5- VOLUME SOPRA IL RIPOSTIGLIO

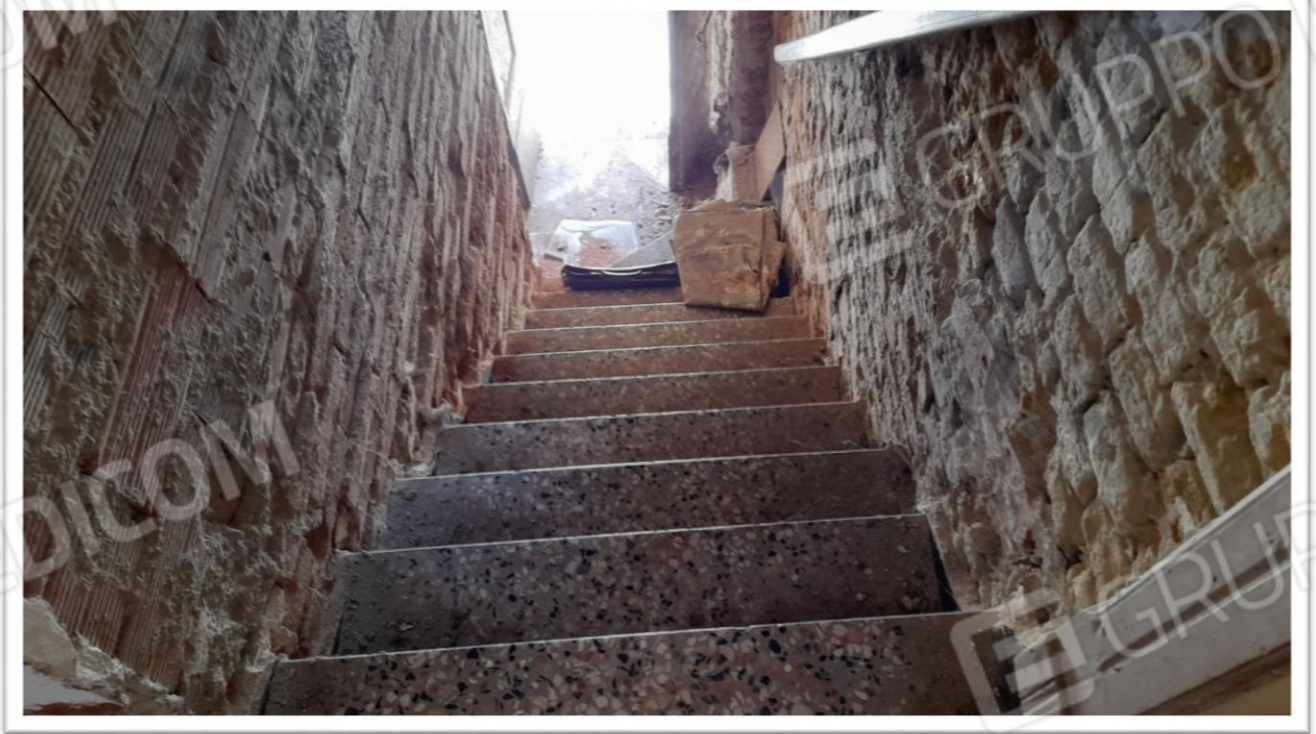


FOTOGRAMMA N. 6- VEDUTA PANORAMICA DELL' EDIFICIO





FOTOGRAMMA N. 7- NUMERO CIVICO CHE CONTRADDISTINGUE L' IMMOBILE PIGNORATO



FOTOGRAMMA N. 8- SCALA DI COLLEGAMENTO TRA I PIANI VISTA DA QUELLO SUPERIORE.





FOTOGRAMMA N. 9- SERRAMENTI IN LEGNO CON VETRI SEMPLICI



FOTOGRAMMA N. 10- ESEMPIO DI PAVIMENTI



FOTOGRAMMA N. 11- PARTICOLARE DELLA SOLETTA CHE COPRE LA SCALA



FOTOGRAMMA N. 12- FESSURAZIONE RILEVATE AL PIANO PRIMO





FOTOGRAMMA N. 13- ALTRA IMMAGINE DELL' INTERNO



FOTOGRAMMA N. 14- SENZA COMMENTO

\*\*\*