



Fotografia E.1 - 1 Vista intero lotto



Fotografia E.2 - 2 Vista prospetto Nord-Est



Fotografia E.3 - 3 Vista prospetto Ovest



Fotografia E.4 - 5 Vista prospetto Sud-Ovest





Fotografia E.5 - 6 Vista Prospetto Sud



Fotografia E.6 - 7 Vista Ingresso Uffici (sub 7-8-9)



Fotografia E.7 - 8 Reception Uffici



Fotografia E.8 - 9 Vano Scala (sub 10)





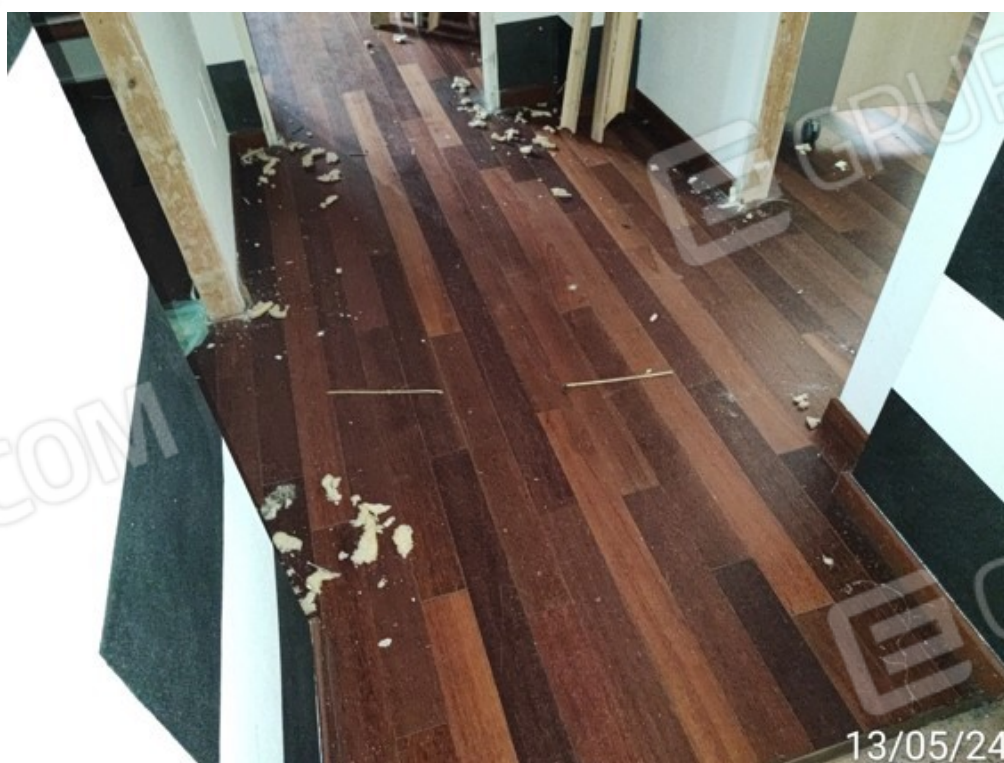
Fotografia E.9 - 10 Ufficio



Fotografia E.10 - 11 Ufficio



Fotografia E.11 - 12 Ufficio

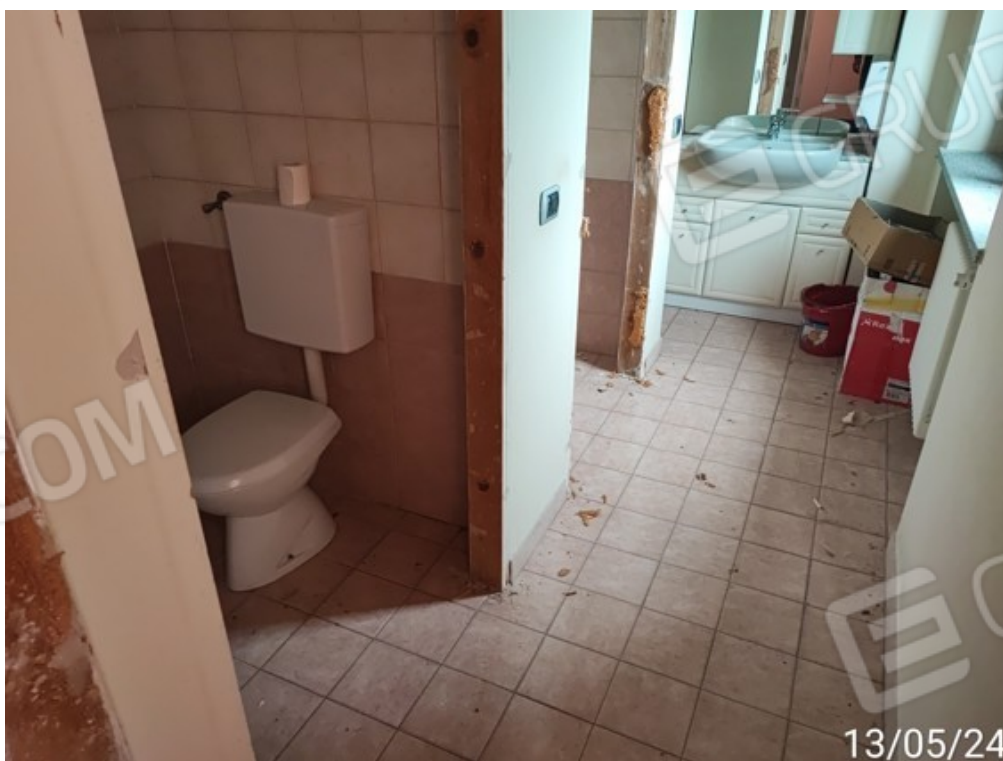


Fotografia E.12 - 13 Corridoio Uffici





Fotografia E.13 - 14 Ufficio



Fotografia E.14 - 15 Bagni Uffici

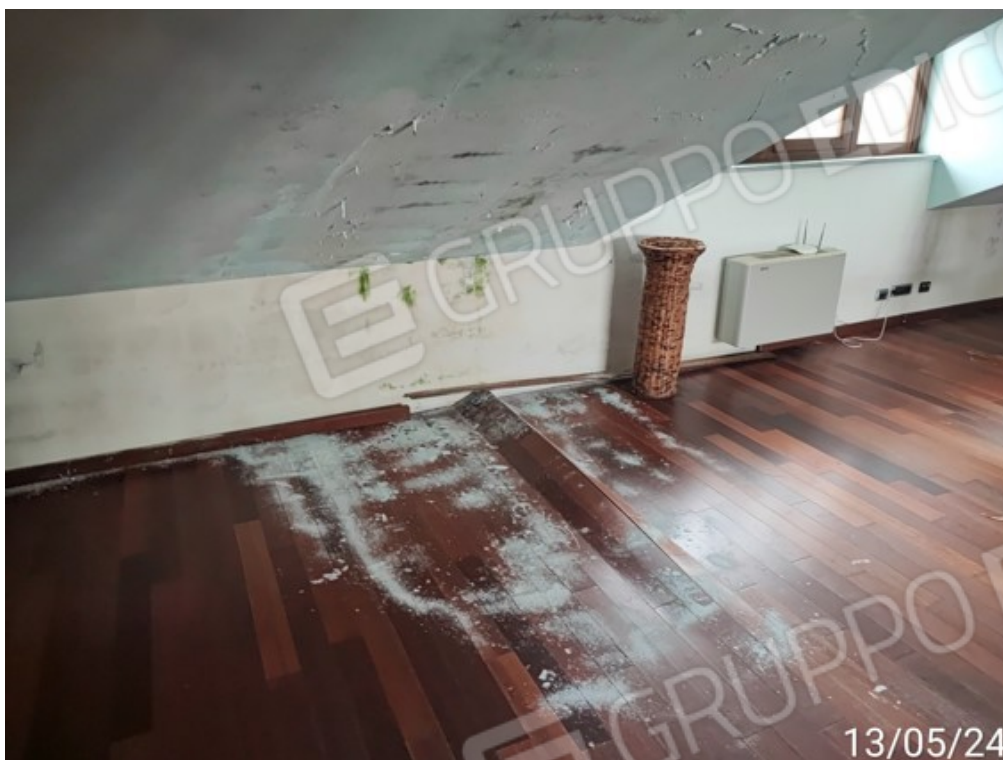


Fotografia E.15 - 16 Uffici sottotetto



Fotografia E.16 - 17 Uffici sottotetto





Fotografia E.17 - 18 Particolare infiltrazioni sottotetto



Fotografia E.18 - 19 Particolare pavimento in legno danneggiato



Fotografia E.19 - 20 Pavimento in legno allagato



Fotografia E.20 - 21 Pavimento in legno allagato





Fotografia E.21 - 22 Particolare tracce di umidità da infiltrazioni



Fotografia E.22 - 23 Particolare tracce notevoli di umidità da infiltrazioni



Fotografia E.23 - 24 Quadri Elettrici e centraline Uffici



Fotografia E.24 - 25 Ingresso Appartamento (sub 6)





Fotografia E.25 - 26 Cucina Appartamento



Fotografia E.26 - 27 Soggiorno Appartamento



Fotografia E.27 - 28 Bagno 1 Appartamento



Fotografia E.28 - 29 Bagno 2 Appartamento





Fotografia E.29 - 30 Camera 1 Appartamento



Fotografia E.30 - 31 Camera 2 Appartamento



Fotografia E.31 - 32 Veranda Appartamento da demolire



Fotografia E.32 - 33 Terrazza sopra Veranda da demolire





Fotografia E.33 - 34 Particolare infiltrazioni Appartamento



Fotografia E.34 - 35 Particolare infiltrazioni Appartamento



Fotografia E.35 - 36 Particolare infiltrazioni Appartamento



Fotografia E.36 - 37 Fabbricato ad uso locale caldaia





Fotografia E.37 - 38 Fabbricato ad uso locale tecnico



Fotografia E.38 - 39 Fabbricato ad uso locale tecnico



Fotografia E.39 - 40 Fabbricato da demolire



Fotografia E.40 - 41 Interno fabbricato da demolire