

**DOCUMENTAZIONE FOTOGRAFICA ESTERNA ED INTERNA DEI BENI IMMOBILI**

**Procedura Esecutiva Immobiliare n. 122/2023 - R.G.E.  
Cellio con Breia (VC), Località Colma snc**

*EDIFICIO DI CIVILE ABITAZIONE A CARATTERE RESIDENZIALE  
(Fig. 19, mapp. 115)*

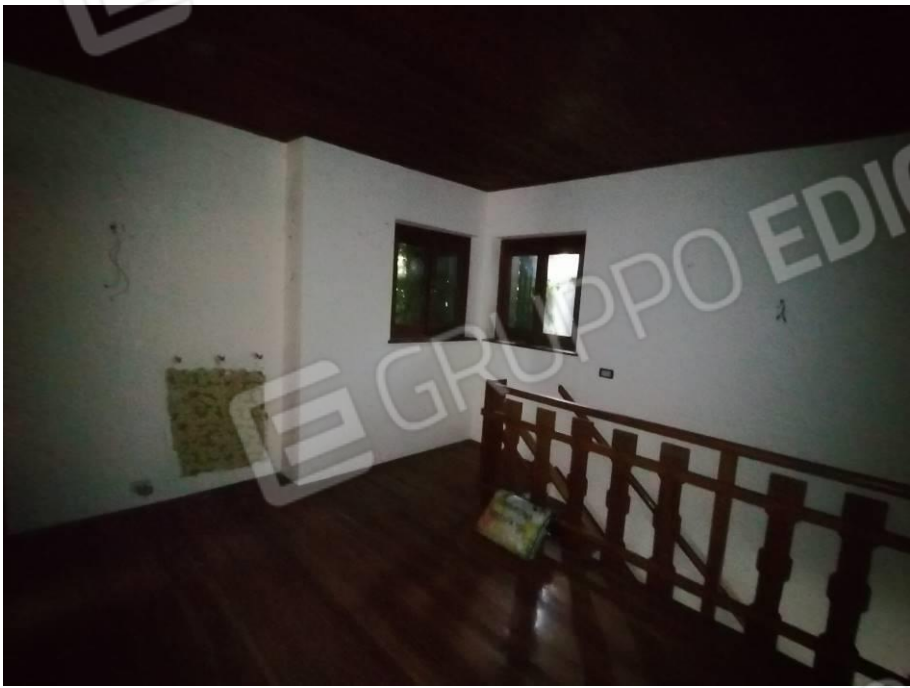


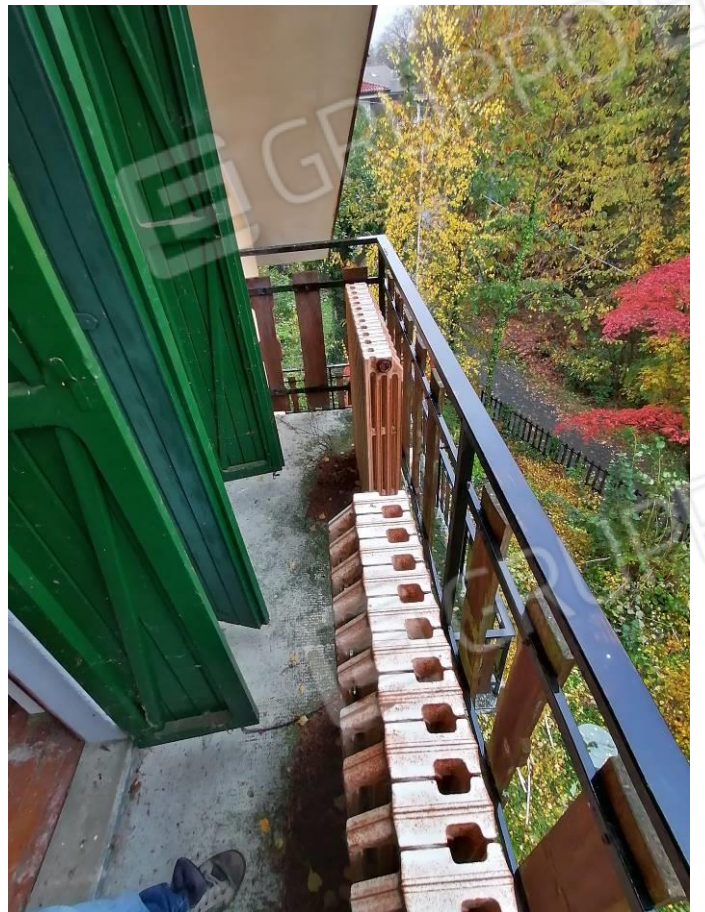












*TERRENO*  
(Fig. 19, mapp. 111)



*TERRENO*  
(Fig. 19, mapp. 112)

