

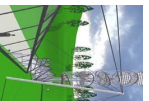
Fabbricato 1

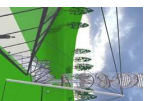


COLLEGIO DEI GEOMETRI DI CASALE MONFERRATO E CIRCONDARIO N. 605
COORDINATORE PER LA SICUREZZA IN FASE DI PROGETTAZIONE ED ESECUZIONE DAL 1997
AGGIORNAMENTI TU SICUREZZA: 2010-2014 – 2015-2019
CTU TRIBUNALE DI VERCELLI ED EX TRIBUNALE DI CASALE MONFERRATO DAL 2005
CERTIFICATORE ENERGETICO REGIONE PIEMONTE DAL 2010
CERTIFICATORE ENERGETICO REGIONE LIGURIA DAL 2012
CERTIFICATORE ENERGETICO REGIONE LOMBARDIA DAL 2014
MEDiatore PROFESSIONISTA MINISTERO DI GIUSTIZIA DAL 2011 – ACCREDITATO GEOCAM DAL 2015
ACCREDITATO PRESSO IL M.I.U.R. - LABORATORIO EDILIZIA - ESERCITAZIONI DI TOPOGRAFIA
CERTIFICATORE ENERGETICO REGIONE LOMBARDIA DAL 2014
COMPONENTE DELLA COMMISSIONE EDILIZIA DEL COMUNE DI CASALE M.TO – 2014-2019
ASSOCIATO A.P.E. - ASSOCIAZIONE PROPRIETÀ EDILIZIA DI NOVI LIGURE DAL 2015
AMMINISTRATORE DI CONDOMINIO ACCREDITATO DM GIUSTIZIA N. 140 - 2014 DAL 2015
REGISTRO NAZIONALE AMMINISTRATORI CONDOMINIALI DI CONFEDILIZIA N. 3574
POLIZZA ASSICURATIVA: AIG IPB000654

QUESTO STUDIO SUPPORTA HE FOR SHE

BY UN WOMEN GOODWILL AMBASSADOR EMMA WATSON A SOLIDARITY MOVEMENT FOR GENDER EQUALITY





COLLEGIO DEI GEOMETRI DI CASALE MONFERRATO E CIRCONDARIO N. 605
COORDINATORE PER LA SICUREZZA IN FASE DI PROGETTAZIONE ED ESECUZIONE DAL 1997
AGGIORNAMENTI TU SICUREZZA: 2010-2014 – 2015-2019
CTU TRIBUNALE DI VERCELLI ED EX TRIBUNALE DI CASALE MONFERRATO DAL 2005
CERTIFICATORE ENERGETICO REGIONE PIEMONTE DAL 2010
CERTIFICATORE ENERGETICO REGIONE LIGURIA DAL 2012
MEDIATORE PROFESSIONISTA MINISTERO DI GIUSTIZIA DAL 2011 – ACCREDITATO GEOCAM DAL 2015
ACCREDITATO PRESSO IL M.I.U.R. - LABORATORIO EDILIZIA - ESERCITAZIONI DI TOPOGRAFIA
CERTIFICATORE ENERGETICO REGIONE LOMBARDA DAL 2014
COMPONENTE DELLA COMMISSIONE EDILIZIA DEL COMUNE DI CASALE M.TO – 2014-2019
ASSOCIATO A.P.E. - ASSOCIAZIONE PROPRIETÀ EDILIZIA DI NOVI LIGURE DAL 2015
AMMINISTRATORE DI CONDOMINIO ACCREDITATO DM GIUSTIZIA N. 140 - 2014 DAL 2015
REGISTRO NAZIONALE AMMINISTRATORI CONDOMINIALI DI CONFEDILIZIA N. 3574
POLIZZA ASSICURATIVA: AIG IPB000654

QUESTO STUDIO SUPPORTA HE FOR SHE

BY UN WOMEN GOODWILL AMBASSADOR EMMA WATSON A SOLIDARITY MOVEMENT FOR GENDER EQUALITY

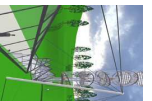




Viste interne Fabbricato 1



Piano Terreno - Locale Magazzino



COLLEGIO DEI GEOMETRI DI CASALE MONFERRATO E CIRCONDARIO N. 605
COORDINATORE PER LA SICUREZZA IN FASE DI PROGETTAZIONE ED ESECUZIONE DAL 1997
AGGIORNAMENTI TU SICUREZZA: 2010-2014 – 2015-2019
CTU TRIBUNALE DI VERCELLI ED EX TRIBUNALE DI CASALE MONFERRATO DAL 2005
CERTIFICATORE ENERGETICO REGIONE PIEMONTE DAL 2010
CERTIFICATORE ENERGETICO REGIONE LIGURIA DAL 2012
MEDIATORE PROFESSIONISTA DI GIUSTIZIA DAL 2011 – ACCREDITATO GEOCAM DAL 2015
ACCREDITATO PRESSO IL M.I.U.R. - LABORATORIO EDILIZIA - ESERCITAZIONI DI TOPOGRAFIA
CERTIFICATORE ENERGETICO REGIONE LOMBARDA DAL 2014
COMPONENTE DELLA COMMISSIONE EDILIZIA DEL COMUNE DI CASALE M.TO – 2014-2019
ASSOCIATO A.P.E. - ASSOCIAZIONE PROPRIETÀ EDILIZIA DI NOVI LIGURE DAL 2015
AMMINISTRATORE DI CONDOMINIO ACCREDITATO DM GIUSTIZIA N. 140 - 2014 DAL 2015
REGISTRO NAZIONALE AMMINISTRATORI CONDOMINIALI DI CONFEDILIZIA N. 3574
POLIZZA ASSICURATIVA: AIG IPB000654

QUESTO STUDIO SUPPORTA HE FOR SHE

BY UN WOMEN GOODWILL AMBASSADOR EMMA WATSON A SOLIDARITY MOVEMENT FOR GENDER EQUALITY

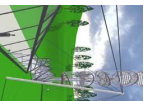




Piano Terreno - Locale Cucina



Piano Terreno - Locale Soggiorno

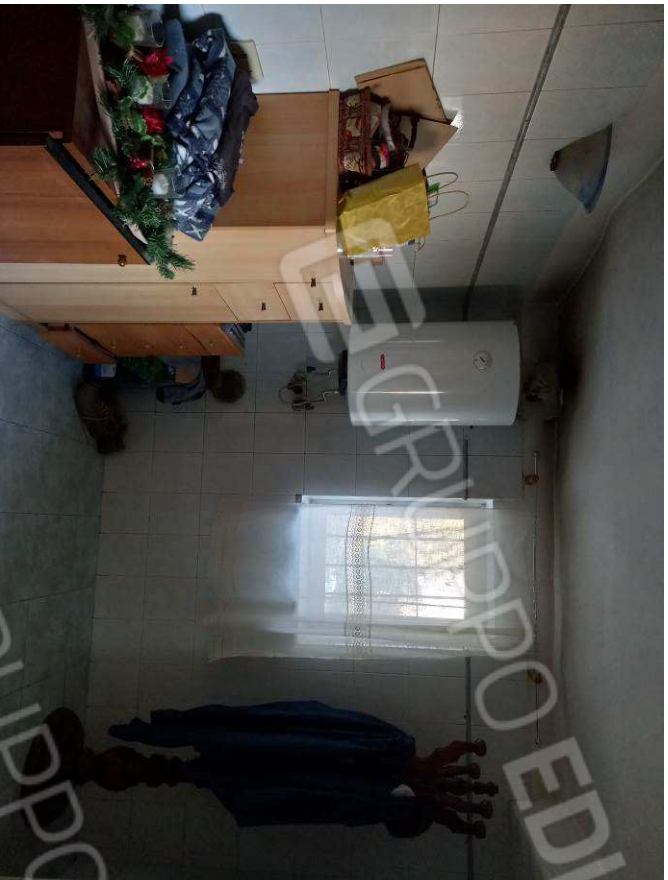


COLLEGIO DEI GEOMETRI DI CASALE MONFERRATO E CIRCONDARIO N. 605
COORDINATORE PER LA SICUREZZA IN FASE DI PROGETTAZIONE ED ESECUZIONE DAL 1997
AGGIORNAMENTI TU SICUREZZA: 2010-2014 – 2015-2019
CTU TRIBUNALE DI VERCELLI ED EX TRIBUNALE DI CASALE MONFERRATO DAL 2005
CERTIFICATORE ENERGETICO REGIONE PIEMONTE DAL 2010
CERTIFICATORE ENERGETICO REGIONE LIGURIA DAL 2012
CERTIFICATORE ENERGETICO REGIONE LOMBARDIA DAL 2014
MEDIATORE PROFESSIONISTA DI GIUSTIZIA DAL 2011 – ACCREDITATO GEOCAM DAL 2015
ACCREDITATO PRESSO IL M.I.U.R. - LABORATORIO EDILIZIA - ESERCITAZIONI DI TOPOGRAFIA
CERTIFICATORE ENERGETICO REGIONE LOMBARDIA DAL 2014
COMPONENTE DELLA COMMISSIONE EDILIZIA DEL COMUNE DI CASALE M.TO – 2014-2019
ASSOCIATO A.P.E. - ASSOCIAZIONE PROPRIETÀ EDILIZIA DI NOVI LIGURE DAL 2015
AMMINISTRATORE DI CONDOMINIO ACCREDITATO DM GIUSTIZIA N. 140 - 2014 DAL 2015
REGISTRO NAZIONALE AMMINISTRATORI CONDOMINIALI DI CONFEDILIZIA N. 3574
POLIZZA ASSICURATIVA: AIG IPB000654

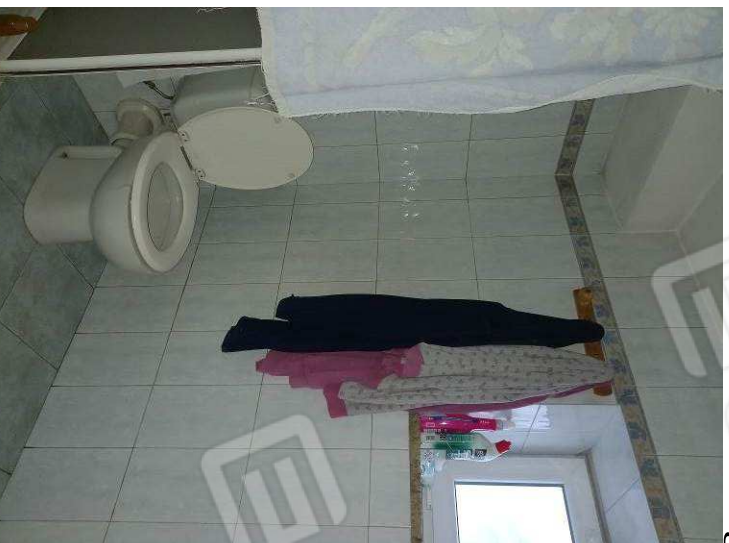
QUESTO STUDIO SUPPORTA HE FOR SHE

BY UN WOMEN GOODWILL AMBASSADOR EMMA WATSON A SOLIDARITY MOVEMENT FOR GENDER EQUALITY

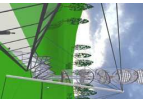




Piano Terreno - Locale Anti-bagno



Piano Terreno - Locale bagno



COLLEGIO DEI GEOMETRI DI CASALE MONFERRATO E CIRCONDARIO N. 605
COORDINATORE PER LA SICUREZZA IN FASE DI PROGETTAZIONE ED ESECUZIONE DAL 1997
AGGIORNAMENTI TU SICUREZZA: 2010-2014 – 2015-2019
CTU TRIBUNALE DI VERCELLI ED EX TRIBUNALE DI CASALE MONFERRATO DAL 2005
CERTIFICATORE ENERGETICO REGIONE PIEMONTE DAL 2010
CERTIFICATORE ENERGETICO REGIONE LIGURIA DAL 2012
MEDIATORE PROFESSIONISTA MINISTERO DI GIUSTIZIA DAL 2011 – ACCREDITATO GEOCAM DAL 2015
ACCREDITATO PRESSO IL M.I.U.R. - LABORATORIO EDILIZIA - ESERCITAZIONI DI TOPOGRAFIA
CERTIFICATORE ENERGETICO REGIONE LOMBARDA DAL 2014
COMPONENTE DELLA COMMISSIONE EDILIZIA DEL COMUNE DI CASALE M.TO – 2014-2019
ASSOCIATO A.P.E. - ASSOCIAZIONE PROPRIETÀ EDILIZIA DI NOVI LIGURE DAL 2015
AMMINISTRATORE DI CONDOMINIO ACCREDITATO DM GIUSTIZIA N. 140 - 2014 DAL 2015
REGISTRO NAZIONALE AMMINISTRATORI CONDOMINIALI DI CONFEDILIZIA N. 3574
POLIZZA ASSICURATIVA: AIG IPB000654

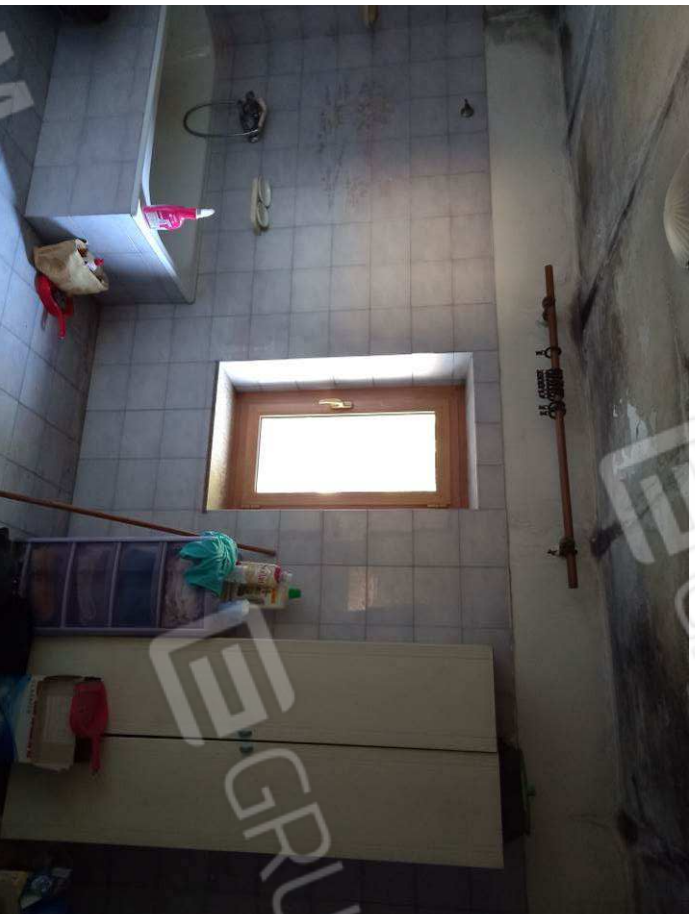


BY UN WOMEN GOODWILL AMBASSADOR EMMA WATSON A SOLIDARITY MOVEMENT FOR GENDER EQUALITY

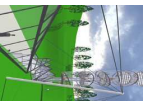




Piano Primo - Locale Disimpegno e vano scala



Piano Primo – Locale Bagno



COLLEGIO DEI GEOMETRI DI CASALE MONFERRATO E CIRCONDARIO N. 605
COORDINATORE PER LA SICUREZZA IN FASE DI PROGETTAZIONE ED ESECUZIONE DAL 1997

AGGIORNAMENTI TU SICUREZZA: 2010-2014 – 2015-2019

CTU TRIBUNALE DI VERCELLI ED EX TRIBUNALE DI CASALE MONFERRATO DAL 2005

CERTIFICATORE ENERGETICO REGIONE PIEMONTE DAL 2010

MEDIATORE PROFESSIONISTA DI GIUSTIZIA DAL 2011 – ACCREDITATO GEOCAM DAL 2015

CERTIFICATORE ENERGETICO REGIONE LIGURIA DAL 2012

ACCREDITATO PRESSO IL M.I.U.R. - LABORATORIO EDILIZIA - ESERCITAZIONI DI TOPOGRAFIA

CERTIFICATORE ENERGETICO REGIONE LOMBARDA DAL 2014

COMPONENTE DELLA COMMISSIONE EDILIZIA DEL COMUNE DI CASALE M.TO – 2014-2019

ASSOCIATO A.P.E. - ASSOCIAZIONE PROPRIETÀ EDILIZIA DI NOVI LIGURE DAL 2015

AMMINISTRATORE DI CONDOMINIO ACCREDITATO DM GIUSTIZIA N. 140 - 2014 DAL 2015

REGISTRO NAZIONALE AMMINISTRATORI CONDOMINIALI DI CONFEDILIZIA N. 3574

POLIZZA ASSICURATIVA: AIG IPB000654

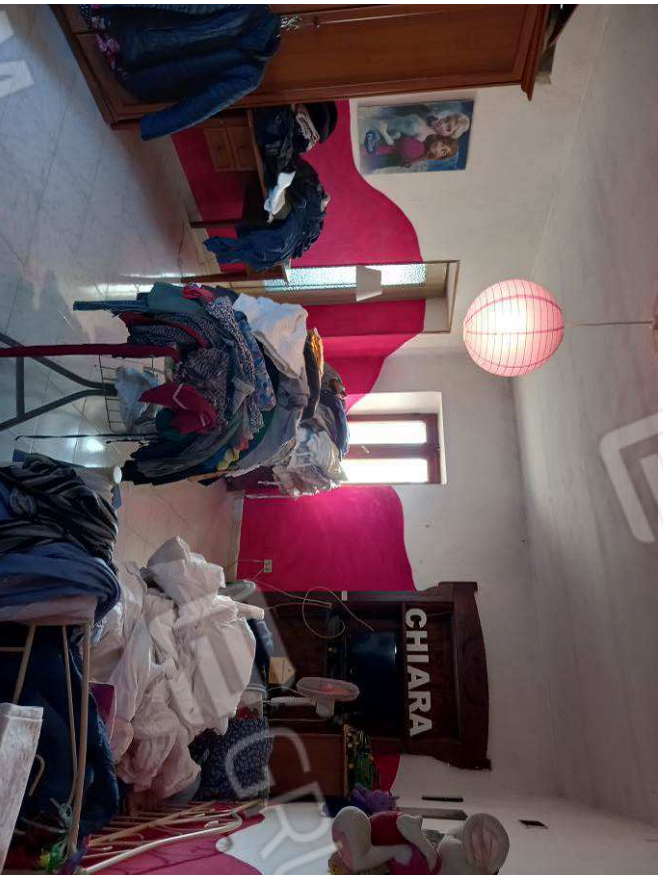
QUESTO STUDIO SUPPORTA HE FOR SHE

BY UN WOMEN GOODWILL AMBASSADOR EMMA WATSON A SOLIDARITY MOVEMENT FOR GENDER EQUALITY

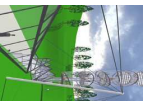




Piano Primo - Locale Camera



Piano Primo - Locale Camera



COLLEGIO DEI GEOMETRI DI CASALE MONFERRATO E CIRCONDARIO N. 605
COORDINATORE PER LA SICUREZZA IN FASE DI PROGETTAZIONE ED ESECUZIONE DAL 1997
AGGIORNAMENTI TU SICUREZZA: 2010-2014 – 2015-2019
CTU TRIBUNALE DI VERCELLI ED EX TRIBUNALE DI CASALE MONFERRATO DAL 2005
CERTIFICATORE ENERGETICO REGIONE PIEMONTE DAL 2010
CERTIFICATORE ENERGETICO REGIONE LIGURIA DAL 2012
MEDIATORE PROFESSIONISTA DI GIUSTIZIA DAL 2011 – ACCREDITATO GEOCAM DAL 2015
ACCREDITATO PRESSO IL M.I.U.R. - LABORATORIO EDILIZIA - ESERCITAZIONI DI TOPOGRAFIA
CERTIFICATORE ENERGETICO REGIONE LOMBARDA DAL 2014
COMPONENTE DELLA COMMISSIONE EDILIZIA DEL COMUNE DI CASALE M.TO – 2014-2019
ASSOCIATO A.P.E. - ASSOCIAZIONE PROPRIETÀ EDILIZIA DI NOVI LIGURE DAL 2015
AMMINISTRATORE DI CONDOMINIO ACCREDITATO DM GIUSTIZIA N. 140 - 2014 DAL 2015
REGISTRO NAZIONALE AMMINISTRATORI CONDOMINIALI DI CONFEDILIZIA N. 3574
POLIZZA ASSICURATIVA: AIG IPB000654

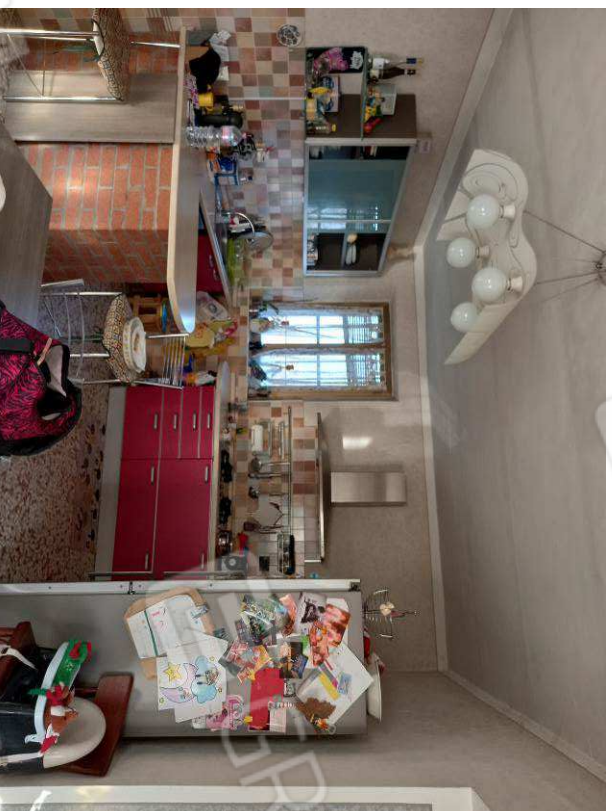
QUESTO STUDIO SUPPORTA HE FOR SHE

BY UN WOMEN GOODWILL AMBASSADOR EMMA WATSON A SOLIDARITY MOVEMENT FOR GENDER EQUALITY

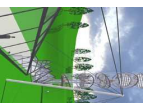




Piano Primo - Locale Camera



Piano Terreno - Locale Cucina – Pranzo



COLLEGIO DEI GEOMETRI DI CASALE MONFERRATO E CIRCONDARIO N. 605
COORDINATORE PER LA SICUREZZA IN FASE DI PROGETTAZIONE ED ESECUZIONE DAL 1997
AGGIORNAMENTI TU SICUREZZA: 2010-2014 – 2015-2019
CTU TRIBUNALE DI VERCELLI ED EX TRIBUNALE DI CASALE MONFERRATO DAL 2005
CERTIFICATORE ENERGETICO REGIONE PIEMONTE DAL 2010
CERTIFICATORE ENERGETICO REGIONE LIGURIA DAL 2011 – ACCREDITATO GEOCAM DAL 2015
MEDIATORE PROFESSIONISTA DI GIUSTIZIA DAL 2011 – ACCREDITATO GEOCAM DAL 2015
ACCREDITATO PRESSO IL M.I.U.R. - LABORATORIO EDILIZIA - ESERCITAZIONI DI TOPOGRAFIA
CERTIFICATORE ENERGETICO REGIONE LOMBARDA DAL 2014
COMPONENTE DELLA COMMISSIONE EDILIZIA DEL COMUNE DI CASALE M.TO – 2014-2019
ASSOCIATO A.P.E. - ASSOCIAZIONE PROPRIETÀ EDILIZIA DI NOVI LIGURE DAL 2015
AMMINISTRATORE DI CONDOMINIO ACCREDITATO DM GIUSTIZIA N. 140 - 2014 DAL 2015
REGISTRO NAZIONALE AMMINISTRATORI CONDOMINIALI DI CONFEDILIZIA N. 3574
POLIZZA ASSICURATIVA: AIG IPB000654

QUESTO STUDIO SUPPORTA HE FOR SHE

BY UN WOMEN GOODWILL AMBASSADOR EMMA WATSON A SOLIDARITY MOVEMENT FOR GENDER EQUALITY

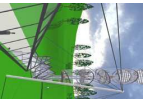




Piano Terreno - Locale Soggiorno



Piano Terreno - Locale Ripostiglio



COLLEGIO DEI GEOMETRI DI CASALE MONFERRATO E CIRCONDARIO N. 605
COORDINATORE PER LA SICUREZZA IN FASE DI PROGETTAZIONE ED ESECUZIONE DAL 1997
AGGIORNAMENTI TU SICUREZZA: 2010-2014 – 2015-2019
CTU TRIBUNALE DI VERCELLI ED EX TRIBUNALE DI CASALE MONFERRATO DAL 2005
CERTIFICATORE ENERGETICO REGIONE PIEMONTE DAL 2010
CERTIFICATORE ENERGETICO REGIONE LIGURIA DAL 2012
CERTIFICATORE ENERGETICO REGIONE LOMBARDIA DAL 2014
MEDIATORE PROFESSIONISTA DI GIUSTIZIA DAL 2011 – ACCREDITATO GEOCAM DAL 2015
ACCREDITATO PRESSO IL M.I.U.R. - LABORATORIO EDILIZIA - ESERCITAZIONI DI TOPOGRAFIA
CERTIFICATORE ENERGETICO REGIONE LOMBARDIA DAL 2014
COMPONENTE DELLA COMMISSIONE EDILIZIA DEL COMUNE DI CASALE M.TO – 2014-2019
ASSOCIATO A.P.E. - ASSOCIAZIONE PROPRIETÀ EDILIZIA DI NOVI LIGURE DAL 2015
AMMINISTRATORE DI CONDOMINIO ACCREDITATO DM GIUSTIZIA N. 140 - 2014 DAL 2015
REGISTRO NAZIONALE AMMINISTRATORI CONDOMINIALI DI CONFEDILIZIA N. 3574
POLIZZA ASSICURATIVA: AIG IPB000654

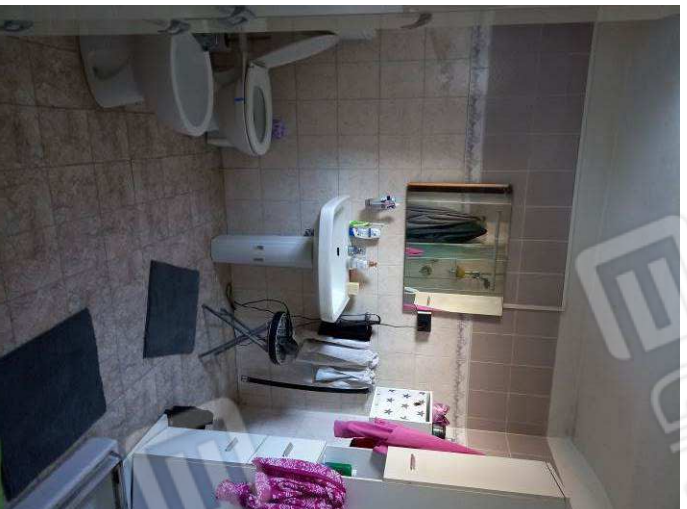


QUESTO STUDIO SUPPORTA HE FOR SHE

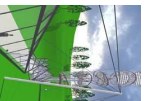
BY UN WOMEN GOODWILL AMBASSADOR EMMA WATSON A SOLIDARITY MOVEMENT FOR GENDER EQUALITY



Piano Terreno - Locale Lavanderia



Piano Terreno - Locale Bagno



COLLEGIO DEI GEOMETRI DI CASALE MONFERRATO E CIRCONDARIO N. 605
COORDINATORE PER LA SICUREZZA IN FASE DI PROGETTAZIONE ED ESECUZIONE DAL 1997
AGGIORNAMENTI TU SICUREZZA: 2010-2014 – 2015-2019
CTU TRIBUNALE DI VERCELLI ED EX TRIBUNALE DI CASALE MONFERRATO DAL 2005
CERTIFICATORE ENERGETICO REGIONE PIEMONTE DAL 2010
CERTIFICATORE ENERGETICO REGIONE LIGURIA DAL 2012
MEDIATORE PROFESSIONISTA MINISTERO DI GIUSTIZIA DAL 2011 – ACCREDITATO GEOCAM DAL 2015
ACCREDITATO PRESSO IL M.I.U.R. - LABORATORIO EDILIZIA - ESERCITAZIONI DI TOPOGRAFIA
CERTIFICATORE ENERGETICO REGIONE LOMBARDA DAL 2014
COMPONENTE DELLA COMMISSIONE EDILIZIA DEL COMUNE DI CASALE M.TO – 2014-2019
ASSOCIATO A.P.E. - ASSOCIAZIONE PROPRIETÀ EDILIZIA DI NOVI LIGURE DAL 2015
AMMINISTRATORE DI CONDOMINIO ACCREDITATO DM GIUSTIZIA N. 140 - 2014 DAL 2015
REGISTRO NAZIONALE AMMINISTRATORI CONDOMINIALI DI CONFEDILIZIA N. 3574
POLIZZA ASSICURATIVA: AIG IPB000654
QUESTO STUDIO SUPPORTA HE FOR SHE



BY UN WOMEN GOODWILL AMBASSADOR EMMA WATSON A SOLIDARITY MOVEMENT FOR GENDER EQUALITY

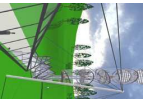




Piano Primo - Locale Camera



Piano Primo - Locale Camera



COLLEGIO DEI GEOMETRI DI CASALE MONFERRATO E CIRCONDARIO N. 605
COORDINATORE PER LA SICUREZZA IN FASE DI PROGETTAZIONE ED ESECUZIONE DAL 1997
AGGIORNAMENTI TU SICUREZZA: 2010-2014 – 2015-2019
CTU TRIBUNALE DI VERCELLI ED EX TRIBUNALE DI CASALE MONFERRATO DAL 2005
CERTIFICATORE ENERGETICO REGIONE PIEMONTE DAL 2010
CERTIFICATORE ENERGETICO REGIONE LIGURIA DAL 2012
MEDIATORE PROFESSIONISTA DI GIUSTIZIA DAL 2011 – ACCREDITATO GEOCAM DAL 2015
ACCREDITATO PRESSO IL M.I.U.R. - LABORATORIO EDILIZIA - ESERCITAZIONI DI TOPOGRAFIA
CERTIFICATORE ENERGETICO REGIONE LOMBARDA DAL 2014
COMPONENTE DELLA COMMISSIONE EDILIZIA DEL COMUNE DI CASALE M.TO – 2014-2019
ASSOCIATO A.P.E. - ASSOCIAZIONE PROPRIETÀ EDILIZIA DI NOVI LIGURE DAL 2015
AMMINISTRATORE DI CONDOMINIO ACCREDITATO DM GIUSTIZIA N. 140 - 2014 DAL 2015
REGISTRO NAZIONALE AMMINISTRATORI CONDOMINIALI DI CONFEDILIZIA N. 3574
POLIZZA ASSICURATIVA: AIG IPB000654

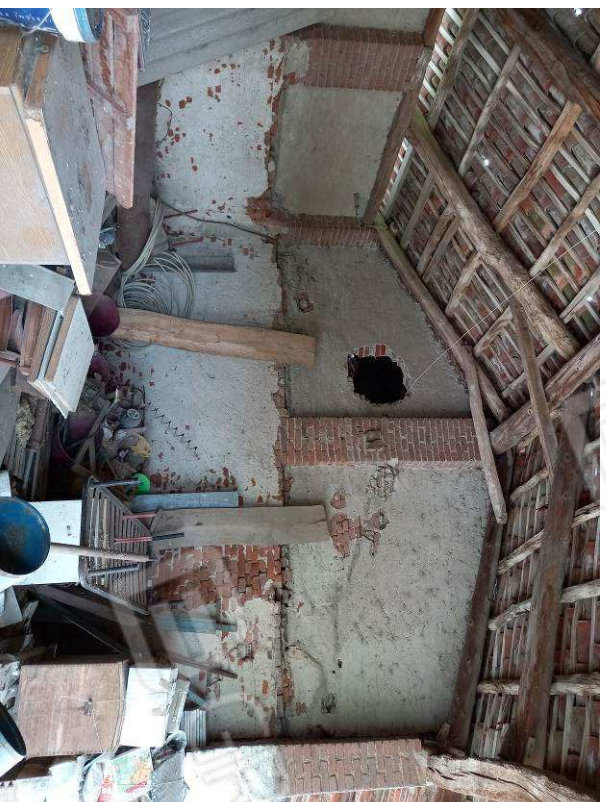


BY UN WOMEN GOODWILL AMBASSADOR EMMA WATSON A SOLIDARITY MOVEMENT FOR GENDER EQUALITY

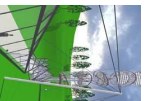




Piano Primo - Locale Bagno



Piano Primo - Locale Magazzino



COLLEGIO DEI GEOMETRI DI CASALE MONFERRATO E CIRCONDARIO N. 605
COORDINATORE PER LA SICUREZZA IN FASE DI PROGETTAZIONE ED ESECUZIONE DAL 1997
AGGIORNAMENTI TU SICUREZZA: 2010-2014 – 2015-2019
CTU TRIBUNALE DI VERCELLI ED EX TRIBUNALE DI CASALE MONFERRATO DAL 2005
CERTIFICATORE ENERGETICO REGIONE PIEMONTE DAL 2010
CERTIFICATORE ENERGETICO REGIONE LIGURIA DAL 2012
CERTIFICATORE ENERGETICO REGIONE LOMBARDIA DAL 2014
MEDIATORE PROFESSIONISTA DI GIUSTIZIA DAL 2011 – ACCREDITATO GEOCAM DAL 2015
ACCREDITATO PRESSO IL M.I.U.R. - LABORATORIO EDILIZIA - ESERCITAZIONI DI TOPOGRAFIA
CERTIFICATORE ENERGETICO REGIONE LOMBARDIA DAL 2014
COMPONENTE DELLA COMMISSIONE EDILIZIA DEL COMUNE DI CASALE M.TO – 2014-2019
ASSOCIATO A.P.E. - ASSOCIAZIONE PROPRIETÀ EDILIZIA DI NOVI LIGURE DAL 2015
AMMINISTRATORE DI CONDOMINIO ACCREDITATO DM GIUSTIZIA N. 140 - 2014 DAL 2015
REGISTRO NAZIONALE AMMINISTRATORI CONDOMINIALI DI CONFEDILIZIA N. 3574
POLIZZA ASSICURATIVA: AIG IPB000654

QUESTO STUDIO SUPPORTA HE FOR SHE

BY UN WOMEN GOODWILL AMBASSADOR EMMA WATSON A SOLIDARITY MOVEMENT FOR GENDER EQUALITY

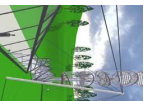




Vista interna Magazzino piano terreno



Vista interna Magazzino piano terreno



COLLEGIO DEI GEOMETRI DI CASALE MONFERRATO E CIRCONDARIO N. 605
COORDINATORE PER LA SICUREZZA IN FASE DI PROGETTAZIONE ED ESECUZIONE DAL 1997
AGGIORNAMENTI TU SICUREZZA: 2010-2014 – 2015-2019
CTU TRIBUNALE DI VERCELLI ED EX TRIBUNALE DI CASALE MONFERRATO DAL 2005
CERTIFICATORE ENERGETICO REGIONE PIEMONTE DAL 2010
CERTIFICATORE ENERGETICO REGIONE LIGURIA DAL 2012
MEDIATORE PROFESSIONISTA DI GIUSTIZIA DAL 2011 – ACCREDITATO GEOCAM DAL 2015
ACCREDITATO PRESSO IL M.I.U.R. - LABORATORIO EDILIZIA - ESERCITAZIONI DI TOPOGRAFIA
CERTIFICATORE ENERGETICO REGIONE LOMBARDA DAL 2014
COMPONENTE DELLA COMMISSIONE EDILIZIA DEL COMUNE DI CASALE M.TO – 2014-2019
ASSOCIATO A.P.E. - ASSOCIAZIONE PROPRIETÀ EDILIZIA DI NOVI LIGURE DAL 2015
AMMINISTRATORE DI CONDOMINIO ACCREDITATO DM GIUSTIZIA N. 140 - 2014 DAL 2015
REGISTRO NAZIONALE AMMINISTRATORI CONDOMINIALI DI CONFEDILIZIA N. 3574
POLIZZA ASSICURATIVA: AIG IPB000654



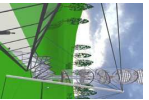
BY UN WOMEN GOODWILL AMBASSADOR EMMA WATSON A SOLIDARITY MOVEMENT FOR GENDER EQUALITY



Fabbricato 2



Fabbricato 3

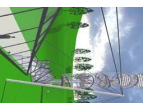


COLLEGIO DEI GEOMETRI DI CASALE MONFERRATO E CIRCONDARIO N. 605
COORDINATORE PER LA SICUREZZA IN FASE DI PROGETTAZIONE ED ESECUZIONE DAL 1997
AGGIORNAMENTI TU SICUREZZA: 2010-2014 – 2015-2019
CTU TRIBUNALE DI VERCELLI ED EX TRIBUNALE DI CASALE MONFERRATO DAL 2005
CERTIFICATORE ENERGETICO REGIONE PIEMONTE DAL 2010
CERTIFICATORE ENERGETICO REGIONE LIGURIA DAL 2012
MEDIATORE PROFESSIONISTA MINISTERO DI GIUSTIZIA DAL 2011 – ACCREDITATO GEOCAM DAL 2015
ACCREDITATO PRESSO IL M.I.U.R. - LABORATORIO EDILIZIA - ESERCITAZIONI DI TOPOGRAFIA
CERTIFICATORE ENERGETICO REGIONE LOMBARDA DAL 2014
COMPONENTE DELLA COMMISSIONE EDILIZIA DEL COMUNE DI CASALE M.TO – 2014-2019
ASSOCIATO A.P.E. - ASSOCIAZIONE PROPRIETÀ EDILIZIA DI NOVI LIGURE DAL 2015
AMMINISTRATORE DI CONDOMINIO ACCREDITATO DM GIUSTIZIA N. 140 - 2014 DAL 2015
REGISTRO NAZIONALE AMMINISTRATORI CONDOMINIALI DI CONFEDILIZIA N. 3574
POLIZZA ASSICURATIVA: AIG IPB000654



BY UN WOMEN GOODWILL AMBASSADOR EMMA WATSON A SOLIDARITY MOVEMENT FOR GENDER EQUALITY



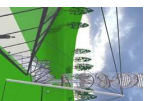


COLLEGIO DEI GEOMETRI DI CASALE MONFERRATO E CIRCONDARIO N. 605
COORDINATORE PER LA SICUREZZA IN FASE DI PROGETTAZIONE ED ESECUZIONE DAL 1997
AGGIORNAMENTI TU SICUREZZA: 2010-2014 – 2015-2019
CTU TRIBUNALE DI VERCELLI ED EX TRIBUNALE DI CASALE MONFERRATO DAL 2005
CERTIFICATORE ENERGETICO REGIONE PIEMONTE DAL 2010
MEDIATORE PROFESSIONISTA MINISTERO DI GIUSTIZIA DAL 2011 – ACCREDITATO GEOCAM DAL 2015
CERTIFICATORE ENERGETICO REGIONE LIGURIA DAL 2012
CERTIFICATORE ENERGETICO REGIONE LOMBARDIA DAL 2014
ACCREDITATO PRESSO IL M.I.U.R. - LABORATORIO EDILIZIA - ESERCITAZIONI DI TOPOGRAFIA
COMPONENTE DELLA COMMISSIONE EDILIZIA DEL COMUNE DI CASALE M.TO – 2014-2019
ASSOCIATO A.P.E. - ASSOCIAZIONE PROPRIETÀ EDILIZIA DI NOVI LIGURE DAL 2015
AMMINISTRATORE DI CONDOMINIO ACCREDITATO DM GIUSTIZIA N. 140 - 2014 DAL 2015
REGISTRO NAZIONALE AMMINISTRATORI CONDOMINIALI DI CONFEDILIZIA N. 3574
POLIZZA ASSICURATIVA: AIG IPB000654

QUESTO STUDIO SUPPORTA HE FOR SHE

BY UN WOMEN GOODWILL AMBASSADOR EMMA WATSON A SOLIDARITY MOVEMENT FOR GENDER EQUALITY





COLLEGIO DEI GEOMETRI DI CASALE MONFERRATO E CIRCONDARIO N. 605
COORDINATORE PER LA SICUREZZA IN FASE DI PROGETTAZIONE ED ESECUZIONE DAL 1997

AGGIORNAMENTI TU SICUREZZA: 2010-2014 – 2015-2019

CTU TRIBUNALE DI VERCELLI ED EX TRIBUNALE DI CASALE MONFERRATO DAL 2005

CERTIFICATORE ENERGETICO REGIONE PIEMONTE DAL 2010

CERTIFICATORE ENERGETICO REGIONE LIGURIA DAL 2012

MEDIATORE PROFESSIONISTA DI GIUSTIZIA DAL 2011 – ACCREDITATO GEOCAM DAL 2015

ACCREDITATO PRESSO IL M.I.U.R. - LABORATORIO EDILIZIA - ESERCITAZIONI DI TOPOGRAFIA

CERTIFICATORE ENERGETICO REGIONE LOMBARDA DAL 2014

COMPONENTE DELLA COMMISSIONE EDILIZIA DEL COMUNE DI CASALE M.TO – 2014-2019

ASSOCIATO A.P.E. - ASSOCIAZIONE PROPRIETÀ EDILIZIA DI NOVI LIGURE DAL 2015

AMMINISTRATORE DI CONDOMINIO ACCREDITATO DM GIUSTIZIA N. 140 - 2014 DAL 2015

REGISTRO NAZIONALE AMMINISTRATORI CONDOMINIALI DI CONFEDILIZIA N. 3574

POLIZZA ASSICURATIVA: AIG IPB000654

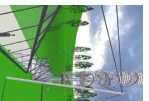
QUESTO STUDIO SUPPORTA HE FOR SHE

BY UN WOMEN GOODWILL AMBASSADOR EMMA WATSON A SOLIDARITY MOVEMENT FOR GENDER EQUALITY





Locale Autorimessa



COLLEGIO DEI GEOMETRI DI CASALE MONFERRATO E CIRCONDARIO N. 605
COORDINATORE PER LA SICUREZZA IN FASE DI PROGETTAZIONE ED ESECUZIONE DAL 1997
AGGIORNAMENTI TU SICUREZZA: 2010-2014 – 2015-2019
CTU TRIBUNALE DI VERCELLI ED EX TRIBUNALE DI CASALE MONFERRATO DAL 2005
CERTIFICATORE ENERGETICO REGIONE PIEMONTE DAL 2010
CERTIFICATORE ENERGETICO REGIONE LIGURIA DAL 2012
MEDIATORE PROFESSIONISTA MINISTERO DI GIUSTIZIA DAL 2011 – ACCREDITATO GEOCAM DAL 2015
ACCREDITATO PRESSO IL M.I.U.R. - LABORATORIO EDILIZIA - ESERCITAZIONI DI TOPOGRAFIA
CERTIFICATORE ENERGETICO REGIONE LOMBARDA DAL 2014
COMPONENTE DELLA COMMISSIONE EDILIZIA DEL COMUNE DI CASALE M.TO – 2014-2019
ASSOCIATO A.P.E. - ASSOCIAZIONE PROPRIETA EDILIZIA DI NOVI LIGURE DAL 2015
AMMINISTRATORE DI CONDOMINIO ACCREDITATO DM GIUSTIZIA N. 140 - 2014 DAL 2015
REGISTRO NAZIONALE AMMINISTRATORI CONDOMINIALI DI CONFEDILIZIA N. 3574
POLIZZA ASSICURATIVA: AIG IPB000654

QUESTO STUDIO SUPPORTA HE FOR SHE

BY UN WOMEN GOODWILL AMBASSADOR EMMA WATSON A SOLIDARITY MOVEMENT FOR GENDER EQUALITY

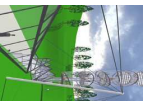




Locale Magazzino



Locale Magazzino



COLLEGIO DEI GEOMETRI DI CASALE MONFERRATO E CIRCONDARIO N. 605
COORDINATORE PER LA SICUREZZA IN FASE DI PROGETTAZIONE ED ESECUZIONE DAL 1997
AGGIORNAMENTI TU SICUREZZA: 2010-2014 – 2015-2019
CTU TRIBUNALE DI VERCELLI ED EX TRIBUNALE DI CASALE MONFERRATO DAL 2005
CERTIFICATORE ENERGETICO REGIONE PIEMONTE DAL 2010
CERTIFICATORE ENERGETICO REGIONE LIGURIA DAL 2012
CERTIFICATORE ENERGETICO REGIONE LOMBARDIA DAL 2014
MEDIATORE PROFESSIONISTA DI GIUSTIZIA DAL 2011 – ACCREDITATO GEOCAM DAL 2015
ACCREDITATO PRESSO IL M.I.U.R. - LABORATORIO EDILIZIA - ESERCITAZIONI DI TOPOGRAFIA
CERTIFICATORE ENERGETICO REGIONE LOMBARDIA DAL 2014
COMPONENTE DELLA COMMISSIONE EDILIZIA DEL COMUNE DI CASALE M.TO – 2014-2019
ASSOCIATO A.P.E. - ASSOCIAZIONE PROPRIETÀ EDILIZIA DI NOVI LIGURE DAL 2015
AMMINISTRATORE DI CONDOMINIO ACCREDITATO DM GIUSTIZIA N. 140 -2014 DAL 2015
REGISTRO NAZIONALE AMMINISTRATORI CONDOMINIALI DI CONFEDILIZIA N. 3574
POLIZZA ASSICURATIVA: AIG IPB000654

QUESTO STUDIO SUPPORTA HE FOR SHE

BY UN WOMEN GOODWILL AMBASSADOR EMMA WATSON A SOLIDARITY MOVEMENT FOR GENDER EQUALITY

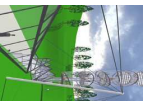




Locale Disimpegno



Locale Magazzino

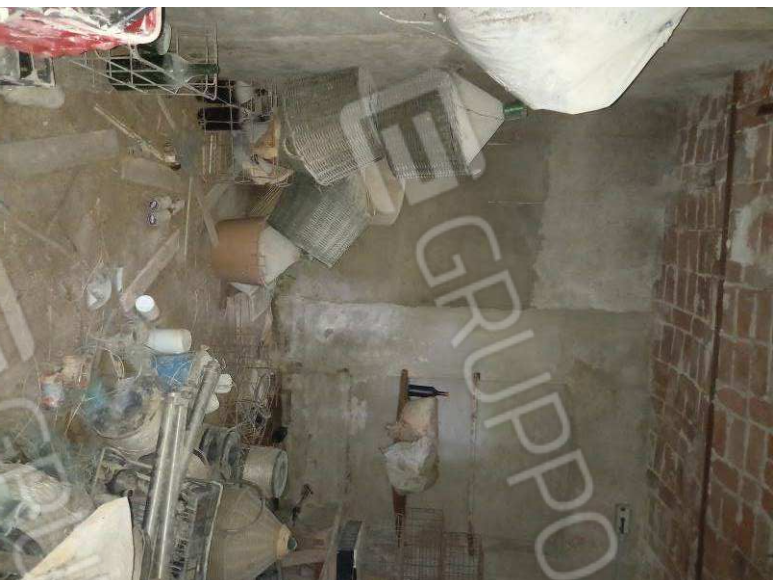


COLLEGIO DEI GEOMETRI DI CASALE MONFERRATO E CIRCONDARIO N. 605
COORDINATORE PER LA SICUREZZA IN FASE DI PROGETTAZIONE ED ESECUZIONE DAL 1997
AGGIORNAMENTI TU SICUREZZA: 2010-2014 – 2015-2019
CTU TRIBUNALE DI VERCELLI ED EX TRIBUNALE DI CASALE MONFERRATO DAL 2005
CERTIFICATORE ENERGETICO REGIONE PIEMONTE DAL 2010
CERTIFICATORE ENERGETICO REGIONE LIGURIA DAL 2012
CERTIFICATORE ENERGETICO REGIONE LOMBARDIA DAL 2014
MEDIATORE PROFESSIONISTA DI GIUSTIZIA DAL 2011 – ACCREDITATO GEOCAM DAL 2015
ACCREDITATO PRESSO IL M.I.U.R. - LABORATORIO EDILIZIA - ESERCITAZIONI DI TOPOGRAFIA
CERTIFICATORE ENERGETICO REGIONE LOMBARDIA DAL 2014
COMPONENTE DELLA COMMISSIONE EDILIZIA DEL COMUNE DI CASALE M.TO – 2014-2019
ASSOCIATO A.P.E. - ASSOCIAZIONE PROPRIETÀ EDILIZIA DI NOVI LIGURE DAL 2015
AMMINISTRATORE DI CONDOMINIO ACCREDITATO DM GIUSTIZIA N. 140 - 2014 DAL 2015
REGISTRO NAZIONALE AMMINISTRATORI CONDOMINIALI DI CONFEDILIZIA N. 3574
POLIZZA ASSICURATIVA: AIG IPB000654

QUESTO STUDIO SUPPORTA HE FOR SHE

BY UN WOMEN GOODWILL AMBASSADOR EMMA WATSON A SOLIDARITY MOVEMENT FOR GENDER EQUALITY

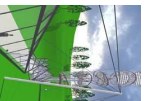




Locale Magazzino



Locale Magazzino



COLLEGIO DEI GEOMETRI DI CASALE MONFERRATO E CIRCONDARIO N. 605
COORDINATORE PER LA SICUREZZA IN FASE DI PROGETTAZIONE ED ESECUZIONE DAL 1997
AGGIORNAMENTI TU SICUREZZA: 2010-2014 – 2015-2019
CTU TRIBUNALE DI VERCELLI ED EX TRIBUNALE DI CASALE MONFERRATO DAL 2005
CERTIFICATORE ENERGETICO REGIONE PIEMONTE DAL 2010
CERTIFICATORE ENERGETICO REGIONE LIGURIA DAL 2012
MEDIATORE PROFESSIONISTA MINISTERO DI GIUSTIZIA DAL 2011 – ACCREDITATO GEOCAM DAL 2015
ACCREDITATO PRESSO IL M.I.U.R. - LABORATORIO EDILIZIA - ESERCITAZIONI DI TOPOGRAFIA
CERTIFICATORE ENERGETICO REGIONE LOMBARDA DAL 2014
COMPONENTE DELLA COMMISSIONE EDILIZIA DEL COMUNE DI CASALE M.TO – 2014-2019
ASSOCIATO A.P.E. - ASSOCIAZIONE PROPRIETÀ EDILIZIA DI NOVI LIGURE DAL 2015
AMMINISTRATORE DI CONDOMINIO ACCREDITATO DM GIUSTIZIA N. 140 - 2014 DAL 2015
REGISTRO NAZIONALE AMMINISTRATORI CONDOMINIALI DI CONFEDILIZIA N. 3574
POLIZZA ASSICURATIVA: AIG IPB000654



BY UN WOMEN GOODWILL AMBASSADOR EMMA WATSON A SOLIDARITY MOVEMENT FOR GENDER EQUALITY

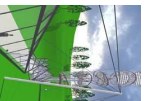




Locale Porticato



Locali Fienili



COLLEGIO DEI GEOMETRI DI CASALE MONFERRATO E CIRCONDARIO N. 605
COORDINATORE PER LA SICUREZZA IN FASE DI PROGETTAZIONE ED ESECUZIONE DAL 1997
AGGIORNAMENTI TU SICUREZZA: 2010-2014 – 2015-2019
CTU TRIBUNALE DI VERCELLI ED EX TRIBUNALE DI CASALE MONFERRATO DAL 2005
CERTIFICATORE ENERGETICO REGIONE PIEMONTE DAL 2010
CERTIFICATORE ENERGETICO REGIONE LIGURIA DAL 2012
MEDIATORE PROFESSIONISTA MINISTERO DI GIUSTIZIA DAL 2011 – ACCREDITATO GEOCAM DAL 2015
ACCREDITATO PRESSO IL M.I.U.R. - LABORATORIO EDILIZIA - ESERCITAZIONI DI TOPOGRAFIA
CERTIFICATORE ENERGETICO REGIONE LOMBARDA DAL 2014
COMPONENTE DELLA COMMISSIONE EDILIZIA DEL COMUNE DI CASALE M.TO – 2014-2019
ASSOCIATO A.P.E. - ASSOCIAZIONE PROPRIETA EDILIZIA DI NOVI LIGURE DAL 2015
AMMINISTRATORE DI CONDOMINIO ACCREDITATO DM GIUSTIZIA N. 140 - 2014 DAL 2015
REGISTRO NAZIONALE AMMINISTRATORI CONDOMINIALI DI CONFEDILIZIA N. 3574
POLIZZA ASSICURATIVA: AIG IPB000654



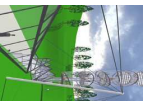
BY UN WOMEN GOODWILL AMBASSADOR EMMA WATSON A SOLIDARITY MOVEMENT FOR GENDER EQUALITY



Fabbricati 4 e 5



Fabbricato 6



COLLEGIO DEI GEOMETRI DI CASALE MONFERRATO E CIRCONDARIO N. 605
COORDINATORE PER LA SICUREZZA IN FASE DI PROGETTAZIONE ED ESECUZIONE DAL 1997
AGGIORNAMENTI TU SICUREZZA: 2010-2014 – 2015-2019
CTU TRIBUNALE DI VERCELLI ED EX TRIBUNALE DI CASALE MONFERRATO DAL 2005
CERTIFICATORE ENERGETICO REGIONE PIEMONTE DAL 2010
MEDIATORE PROFESSIONISTA MINISTERO DI GIUSTIZIA DAL 2011 – ACCREDITATO GEOCAM DAL 2015
CERTIFICATORE ENERGETICO REGIONE LIGURIA DAL 2012
CERTIFICATORE ENERGETICO REGIONE LOMBARDA DAL 2014
CERTIFICATORE ENERGETICO REGIONE EMILIA DAL 2015
COMPONENTE DELLA COMMISSIONE EDILIZIA DEL COMUNE DI CASALE M.TO – 2014-2019
ASSOCIATO A.P.E. - ASSOCIAZIONE PROPRIETÀ EDILIZIA DI NOVI LIGURE DAL 2015
AMMINISTRATORE DI CONDOMINIO ACCREDITATO DM GIUSTIZIA N. 140 - 2014 DAL 2015
REGISTRO NAZIONALE AMMINISTRATORI CONDOMINIALI DI CONFEDILIZIA N. 3574
POLIZZA ASSICURATIVA: AIG IPB000654

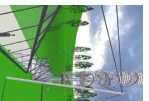
QUESTO STUDIO SUPPORTA HE FOR SHE

BY UN WOMEN GOODWILL AMBASSADOR EMMA WATSON A SOLIDARITY MOVEMENT FOR GENDER EQUALITY





Deposito GPL interrato



COLLEGIO DEI GEOMETRI DI CASALE MONFERRATO E CIRCONDARIO N. 605
COORDINATORE PER LA SICUREZZA IN FASE DI PROGETTAZIONE ED ESECUZIONE DAL 1997
AGGIORNAMENTI TU SICUREZZA: 2010-2014 – 2015-2019
CTU TRIBUNALE DI VERCELLI ED EX TRIBUNALE DI CASALE MONFERRATO DAL 2005
CERTIFICATORE ENERGETICO REGIONE PIEMONTE DAL 2010
CERTIFICATORE ENERGETICO REGIONE LIGURIA DAL 2012
MEDIATORE PROFESSIONISTA MINISTERO DI GIUSTIZIA DAL 2011 – ACCREDITATO GEOCAM DAL 2015
ACCREDITATO PRESSO IL M.I.U.R. - LABORATORIO EDILIZIA - ESERCITAZIONI DI TOPOGRAFIA
CERTIFICATORE ENERGETICO REGIONE LOMBARDA DAL 2014
COMPONENTE DELLA COMMISSIONE EDILIZIA DEL COMUNE DI CASALE M.TO – 2014-2019
ASSOCIATO A.P.E. - ASSOCIAZIONE PROPRIETÀ EDILIZIA DI NOVI LIGURE DAL 2015
AMMINISTRATORE DI CONDOMINIO ACCREDITATO DM GIUSTIZIA N. 140 - 2014 DAL 2015
REGISTRO NAZIONALE AMMINISTRATORI CONDOMINIALI DI CONFEDILIZIA N. 3574
POLIZZA ASSICURATIVA: AIG IPB000654

QUESTO STUDIO SUPPORTA HE FOR SHE

BY UN WOMEN GOODWILL AMBASSADOR EMMA WATSON A SOLIDARITY MOVEMENT FOR GENDER EQUALITY

