

COMUNE DI MOTTA DE' CONTI

Via San Giovanni n.17

DOCUMENTAZIONE FOTOGRAFICA

PROCEDURA ESECUTIVA

R.G.E. 13/2024



FOTO 1 – Facciata su Via San Giovanni n.17



FOTO 2 – Facciata su Via San Giovanni n.17



FOTO 3 – Facciata su cortile interno



FOTO 4 – Facciata su cortile interno



FOTO 5 – Facciata su cortile interno



FOTO 6 – Facciata su cortile interno



FOTO 7 – Porta bagno al piano terreno



FOTO 8 – Bagno al piano terreno



FOTO 9 – Bagno al piano terreno



FOTO 10 – Disimpegno piano terreno



FOTO 11 – Ripostiglio sotto scala al piano terreno

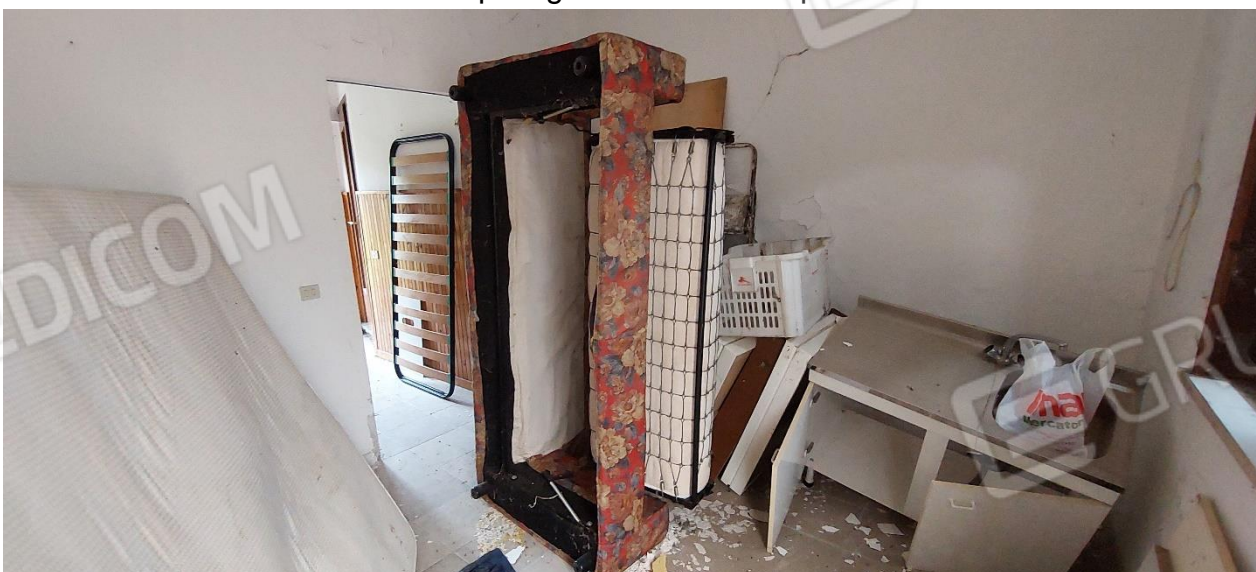


FOTO 12 – Cucina al piano terreno



FOTO 13 – Cucina al piano terreno

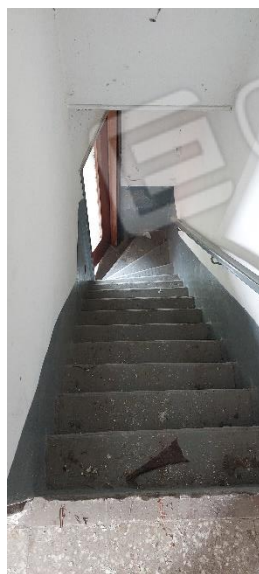


FOTO 14 – Scala di accesso al piano primo



FOTO 15 – Camera al piano primo



FOTO 16 – Camera al piano primo



FOTO 17 – Camera al piano primo



FOTO 18 – Camera al piano primo



FOTO 19 – soffitto camera al piano primo



FOTO 20 – soffitto camera al piano primo



FOTO 21 – soffitto camera al piano primo



FOTO 22 – Fabbricato accessorio



FOTO 23 – Fabbricato accessorio



FOTO 24 – Fabbricato accessorio



FOTO 25 – area a verde



FOTO 26 – Interno del locale di sgombero



FOTO 27 – Interno locale di sgombero