



Tribunale di VERCELLI

UFFICIO ESECUZIONI IMMOBILIARI

**PROCEDURA ESECUTIVA N. R.G.E. 134/2024
a cui è stata riunita la procedura R.G.E. n. 168/2024**

[REDACTED]

CONTRO

[REDACTED]

[REDACTED]

GE : Dott. Edoardo GASPARI

ESPERTO : Geom. Andrea ZATTI

CUSTODE : Avv. Patrizia BARRESI

DOCUMENTAZIONE FOTOGRAFICA



FOTO 1 – Viste esterne abitazione



FOTO 2 – Viste esterne abitazione



FOTO 3 – Viste esterne abitazione



FOTO 4 – Viste esterne abitazione



FOTO 5 – Viste esterne abitazione



FOTO 6 – Sub. 5 – Vista esterna



FOTO 7 – Sub. 5 – Vista interna



FOTO 8 – Sub. 5 – Vista interna



FOTO 9 – Sub. 4 – Vista esterna



FOTO 10 – Sub. 4 – Vista interna



FOTO 11 – Sub. 5



FOTO 12 – Sub. 5



FOTO 13 – Sub. 6

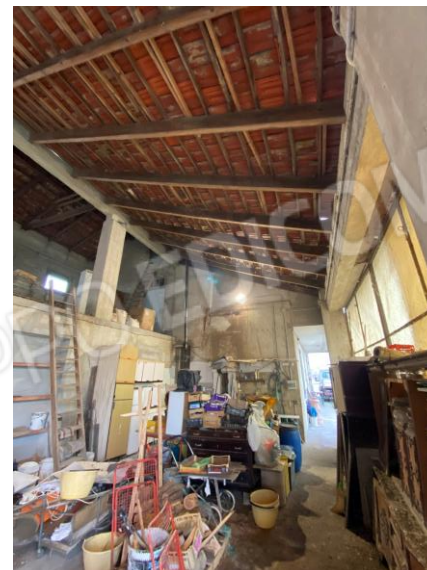


FOTO 14 – Sub. 6



FOTO 15 – Sub. 7

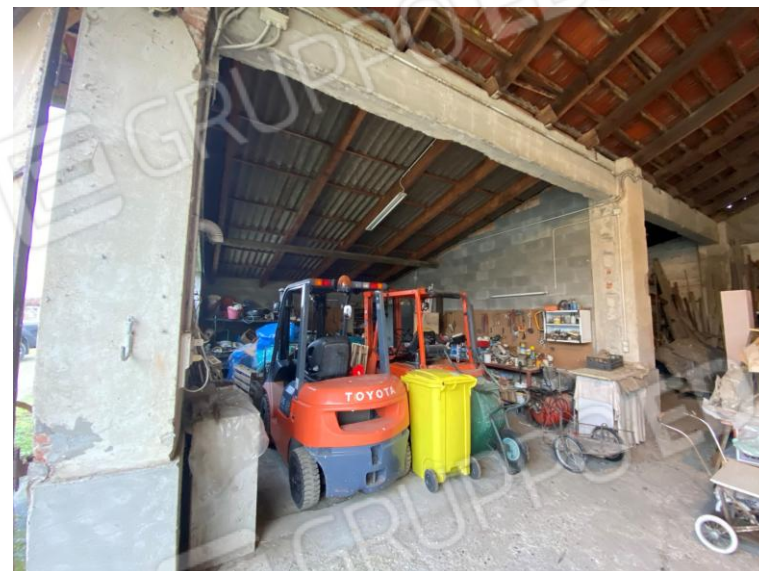


FOTO 16 – Sub. 8

SUB. 3 ABITAZIONE – PIANO PRIMO



FOTO 17



FOTO 18



FOTO 19



FOTO 20



FOTO 21



FOTO 22



FOTO 23



FOTO 24

SUB. 3 ABITAZIONE – PIANO TERRENO

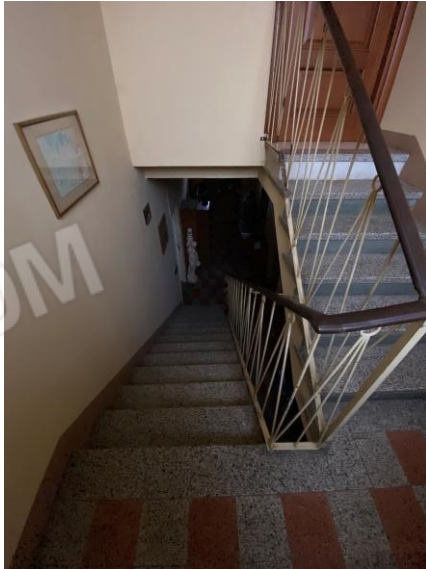


FOTO 25



FOTO 26



FOTO 27



FOTO 28



FOTO 29



FOTO 30



FOTO 31



FOTO 32