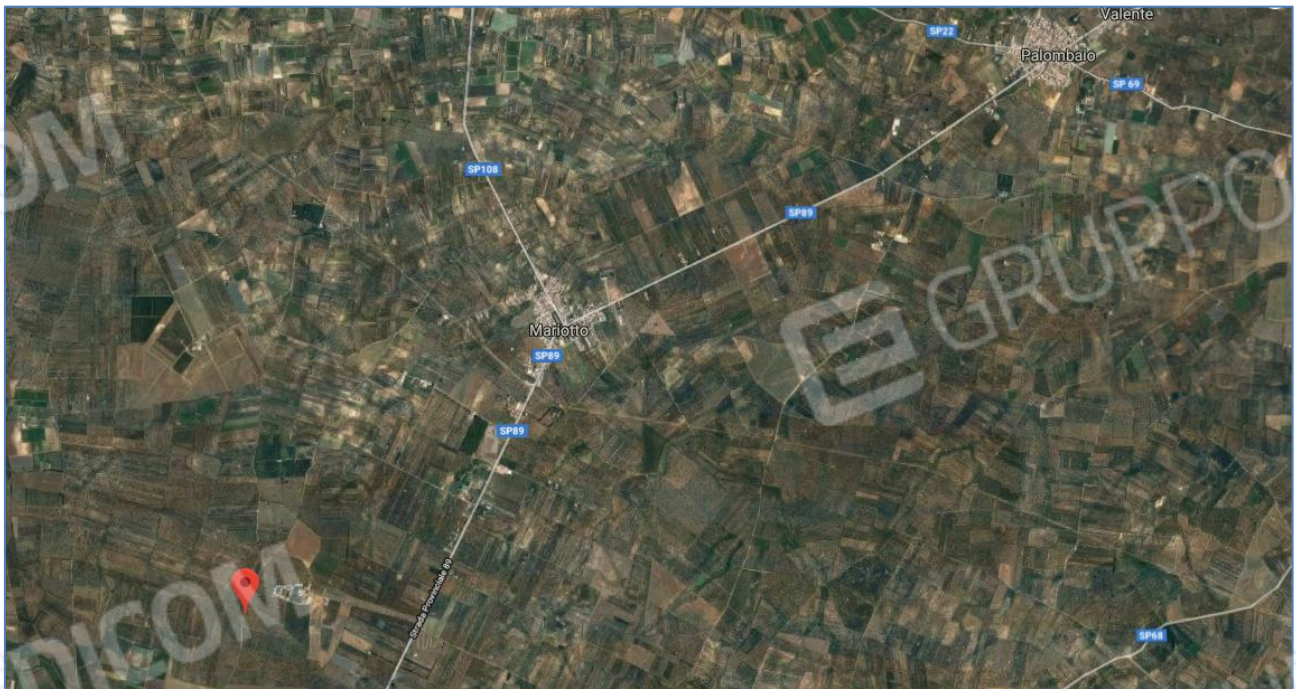


**TRIBUNALE CIVILE DI BARI**  
**UFFICIO ESECUZIONE IMMOBILIARE**  
**G. E. Dott. Michele DE PALMA**  
**PROC. n.474/2018**

**REPORT FOTOGRAFICO**



**|rossella fiorentino architetto|**  
**|via vito nicola de nicolò n.37 70121 BARI || tel-fax 0805228943 | cell. 3479709753|**  
**|ro.fiorentino@libero.it|rossella.fiorentino@archiworldpec.it|**







IMMAGINE TRATTA DA GOOGLE EARTH

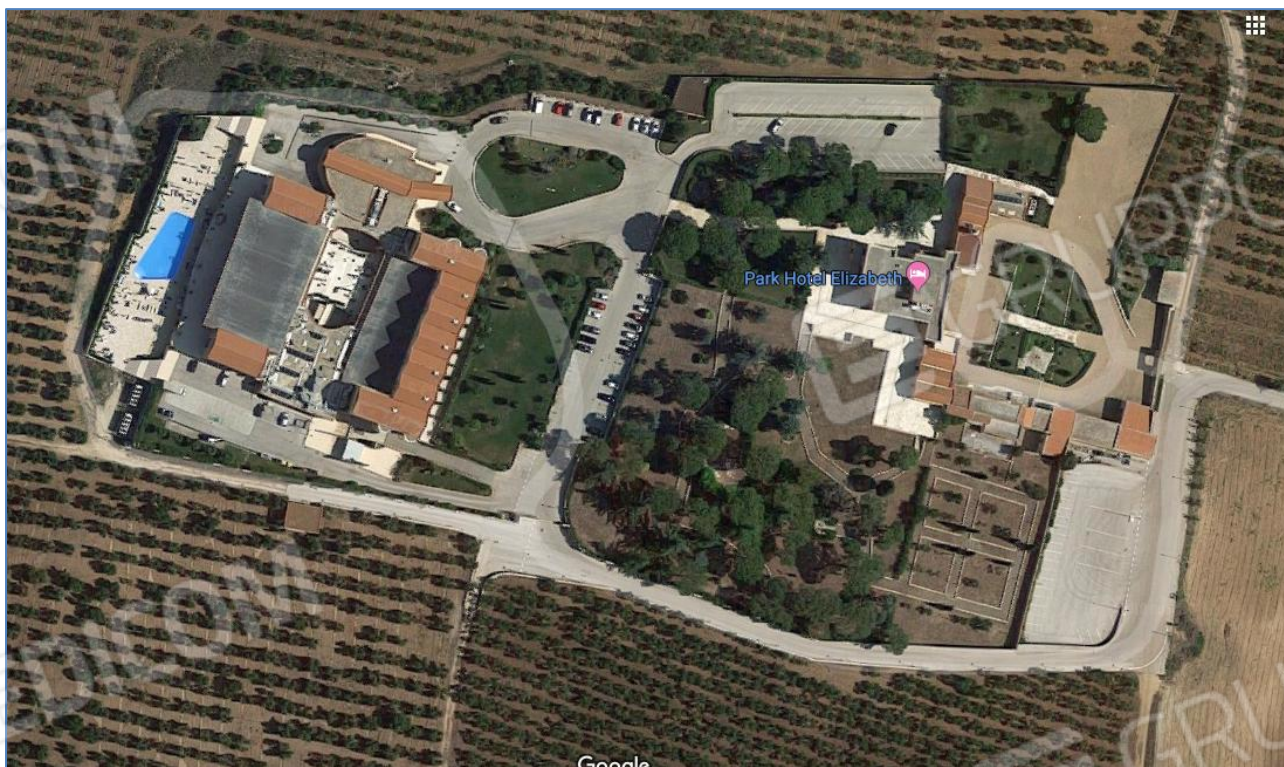


IMMAGINE SATELLITARE TRATTA DA GOOGLE EARTH



**IL NUCLEO ORIGINARIO: LA ANTICA MASSERIA**



**L'INGRESSO DALLA SP89**



**IMMAGINE SATELLITARE TRATTA DA GOOGLE EART. LA ANTICA MASSERIA ED IL SUO GIARDINO**





**FOTO N.1 IL VIALE DI INGRESSO VISTO DALLA MASSERIA**



**FOTO N.2 L'INGRESSO ALLA ANTICA MASSERIA**



**FOTO N.3**





FOTO N.4 VISTA DELLA MASSERIA E DELLE SUITE A  
TETTO A DOPPIA FALDA



FOTO N.5 PROSPETTO NORD

FOTO N.6



PROSPETTO EST  
FOTO N.7



**HALL AL PIANO TERRA**



FOTO N.8



FOTO N.9



FOTO N.10



FOTO N.11



**SUITE AL PRIMO PIANO**



FOTO N.12



FOTO N.13

FOTO N.14



**SUITE N.406  
PIANO TERRA  
FOTO N.15 FOTO N.16**





**SUITE CON TERRAZZO N.409 PIANO PRIMO**



FOTO N.17



FOTO N.18

FOTO N.19



FOTO N.20





**FOTO N.21 VISTA DELLA CORTE ANTISTANTE LA MASSERIA DAL TERRAZZO DELLA SUITE E DEI NUCLEI MINORI DESTINATI ALL'ATTIVITA' AGRICOLA**



**FOTO N.22 VISTA DEI PROSPETTI ESPOSTI AD OVEST**



**FOTO N.23  
LE TRE SUITE INDIPENDENTI ATTIGUE AL CORPO PRINCIPALE DELLA MASSERIA**





FOTO N.24 SUITE N.416



FOTO N.25



FOTO N.26



FOTO N.27





FOTO N.28 LA CHIESA



FOTO N.29



FOTO N.30





FOTO N.31 CORPO ANNESSO: CANTINE PER IL DEPOSITO DEL VINO



FOTO N.32

FOTO N. 33

FOTO N.34







FOTO N.35 CENTRALE TERMICA



FOTO N.36



FOTO N.37 VISTA DEI NUCLEI MINORI COLLEGATI DESTINATI  
A DEPOSITO ED ATTIVITA' CONNESSE ALLA AZIENDA AGRICOLA





**FOTO N.38 CISTERNA DI RACCOLTA ACQUA**

**FOTO 39 GIARDINO ANTISTANTE LA MASSERIA**



**FOTO N.40  
GIARDINO ANTISTANTE IL  
PROSPETTO EST DELLA MASSERIA**

**FOTO N.41  
GIARDINO LATO OVEST DELLA MASSERIA  
VISTA DEI CORTILI DI PERTINENZA DEI  
NUCLEI MINORI COLLEGATI**







FOTO N.42 NUCLEI MINORI SEPARATI



FOTO N.43



FOTO N.44 NUCLEI MINORI COLLEGATI



**NUCLEI MINORI COLLEGATI DESTINATI ALL'ATTIVITA' AGRICOLA**



FOTO N.45



FOTO N.46



FOTO N.47



FOTO N.48



FOTO N.49



FOTO N.50



FOTO N.51





FOTO N.52



FOTO N.53



FOTO N.54



FOTO N.55



FOTO N.56



FOTO N.57



FOTO N.58



FOTO N.59





FOTO N.60

PARCHEGGIO EST



CABINA ELETTRICA  
FOTO N.61



### IL NUOVO ALBERGO



FOTO N.62 INGRESSO AL NUOVO ALBERGO



FOTO N.63  
LE STANZE



FOTO N.64





FOTO N.65 ZONA RECEPTION



FOTO N.66

LA SALA CONGRESSI ESPOSTA A OVEST



FOTO N.67

LA PISCINA ED IL PORTICO ANTISTANTE LA PISCINA COPERTA E L'AREA FITNESS

**IL PROSPETTO SUD – AREA PARCHEGGIO**



FOTO N.68

**IL GIARDINO TRA LA ANTICA MASSERIA ED IL NUOVO ALBERGO**



FOTO N.69



FOTO N.70



**TERRAZZINI DI PERTINENZA DELLA CAMERE AL PIANO TERRA**



FOTO N.71

**PIANO TERRA - LA RECEPTION-GLI UFFICI- I SERVIZI**

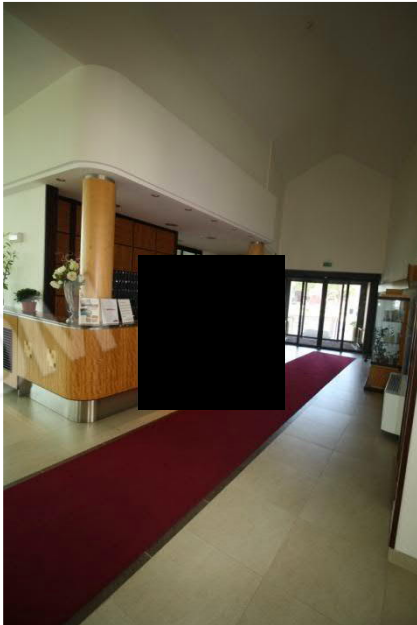


FOTO N.72



FOTO N.73



FOTO N.74



FOTON.75

SALA CONGRESSI



FOTON N.76



FOTO N.77



**FOYER**



**FOTON.78**



**FOTO N.78 DISIMPEGNO TRA LA SALA CONGRESSI ED IL PATIO CENTRALE  
FOTO N.79 VETRATA IN AFFACCIO SUL PATIO CENTRALE**



**FOTO N.80 SALA RISTORANTE  
FOTO N.81 DISIMPEGNO TRA PATIO CENTRALE E SALA RISTORANTE**





FOTO N.82 PATIO CENTRALE



FOTO N.83 SERVIZI AL PIANO

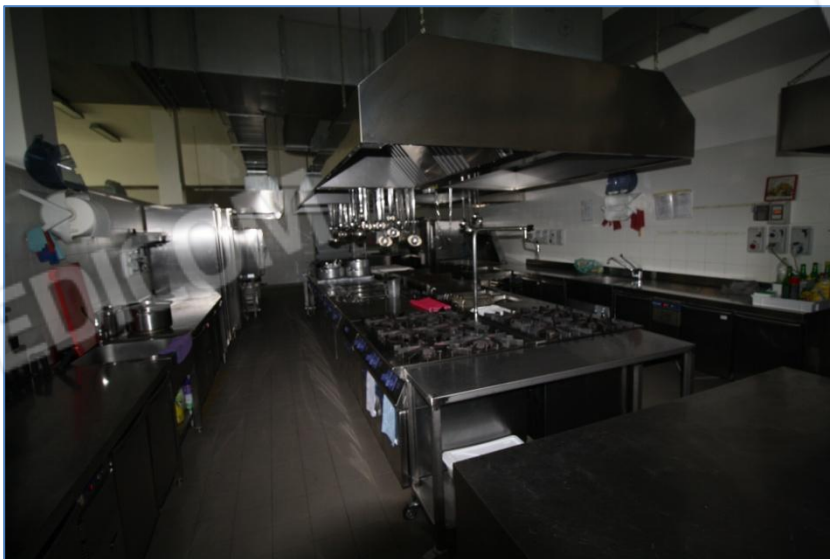


FOTO N.84 FOTO N.85 CUCINA







FOTO N.86

FOTO N.87



FOTO N.88

FOTO N.89

FOTO N.89

DISIMPEGNO COMUNE E CAMERA DOPPIA N.106 AL PIANO TERRA



VANO SCALA –  
ASCENSORI FOTO N.90 FOTO N.91

|rossella fiorentino architetto|  
|ro.fiorentino@libero.it|





CAMERA N. 210  
PIANO PRIMO  
FOTO N.92



FOTO N.93



FOTO N.94



FOTO N.95



PIANO SECONDO FOTO N.96 DISIMPEGNO COMUNE



**PIANO SECONDO CAMERA N.302**



**FOTO N.97 FOTO N.98**



**FOTO N.99**

**PIANO INTERRATO**



**FOTO N.100 HALL RECEPTION**



**FOTO N.101 SALETTA**



**FOTO N.102 DISIMPEGNO ANTISTANTE LE TRE SALETTE**





FOTO N.103 E 104 SERVIZI AL PIANO INTERRATO

AREA BENESSERE ATTESA E GUARDAROBA  
FOTO N.105

FOTO N.106



SPOGLIOATOI ZONA BENESSERE

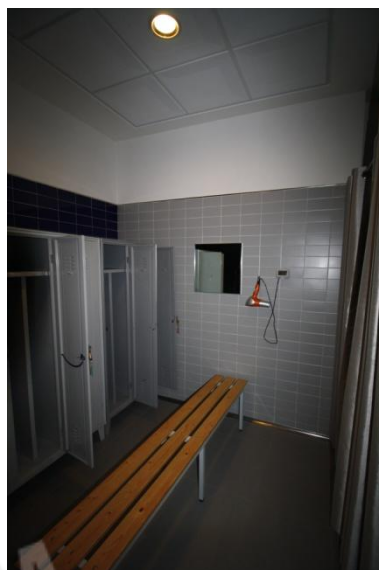


FOTO N.107 E FOTO N.108

**ZONA DELLE CABINE DI ESTETICA**

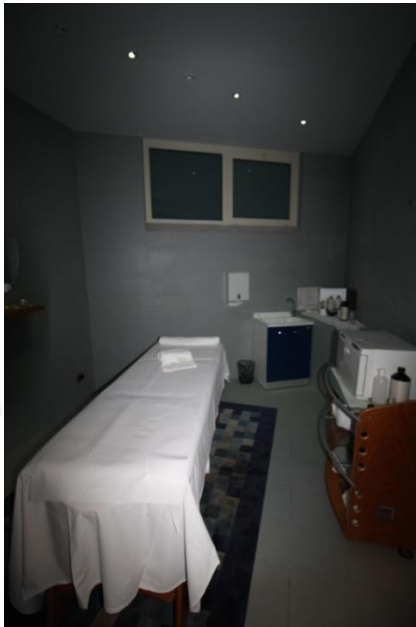


FOTO N.109

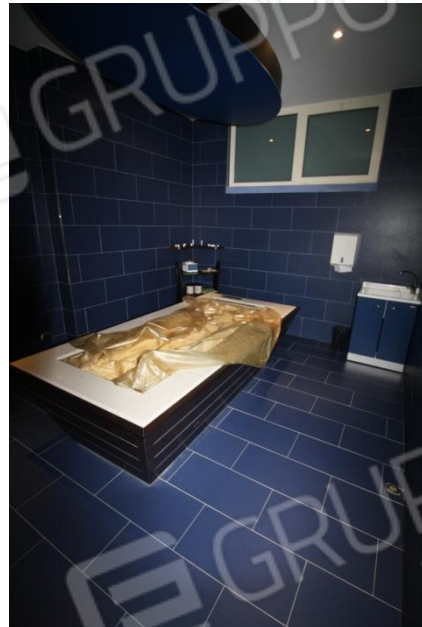


FOTO N.111

FOTO N.110



FOTO N.112 FOTO N.113  
ZONA RELAX APERTA ZONA RELAX CHIUSA



**ZONA BENESSERE**



FOTO N.114



FOTO N.115



FOTO N.116

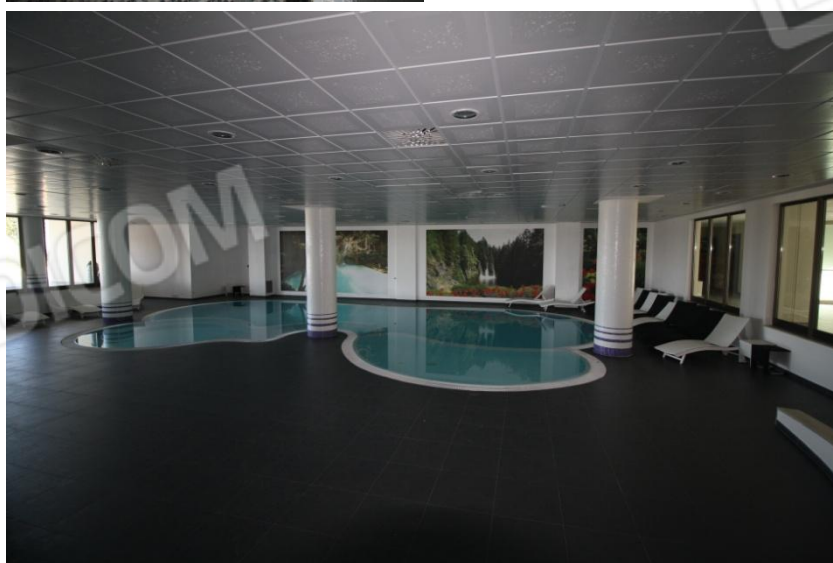


FOTO N.117



FOTO N.118



FOTO N.119 PALESTRA



FOTO N.120 SPOGLIATOIO

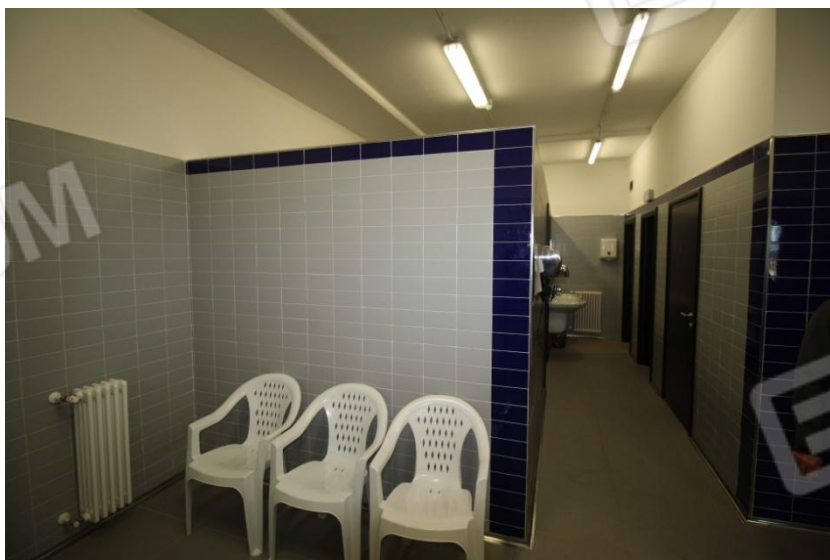


FOTO N.121



**PORTICO TRA LA PISCINA SCOPERTA E LA PISCINA SCOPERTA**



**FOTO N.122**



**FOTO N.123**



**FOTO N.124**



**FOTO N.125**  
**LOCALE INTERRATO ADIACENTE AL LOCALE QUADRI ELETTRICI**  
**NON REGOLARE SOTTO IL PROFILO EDILIZIO ED URBANISTICO**