



FOTO NN. 1-2: NOICATTARO: VISTA PROSPETICA DI VIA SAN TOMMASO OVE AL CIV. 216 E' POSTO L'IMMOBILE OGGETTO DI STIMA.





FOTO NN. 3-4:NOICATTARO, VIA SAN TOMMASO, 216: VISTA DELLO STABILE OVE A PRIMO E SECONDO PIANO E' POSTO L'IMMOBILE IN STIMA(FOTO IN ALTO);PORTONCINO D'ACCESSO AL VANO SCALA DELL'IMMOBILE IN STIMA (FOTO IN BASSO).





FOTO NN. 5-6: VANO SCALA D'ACCESSO.

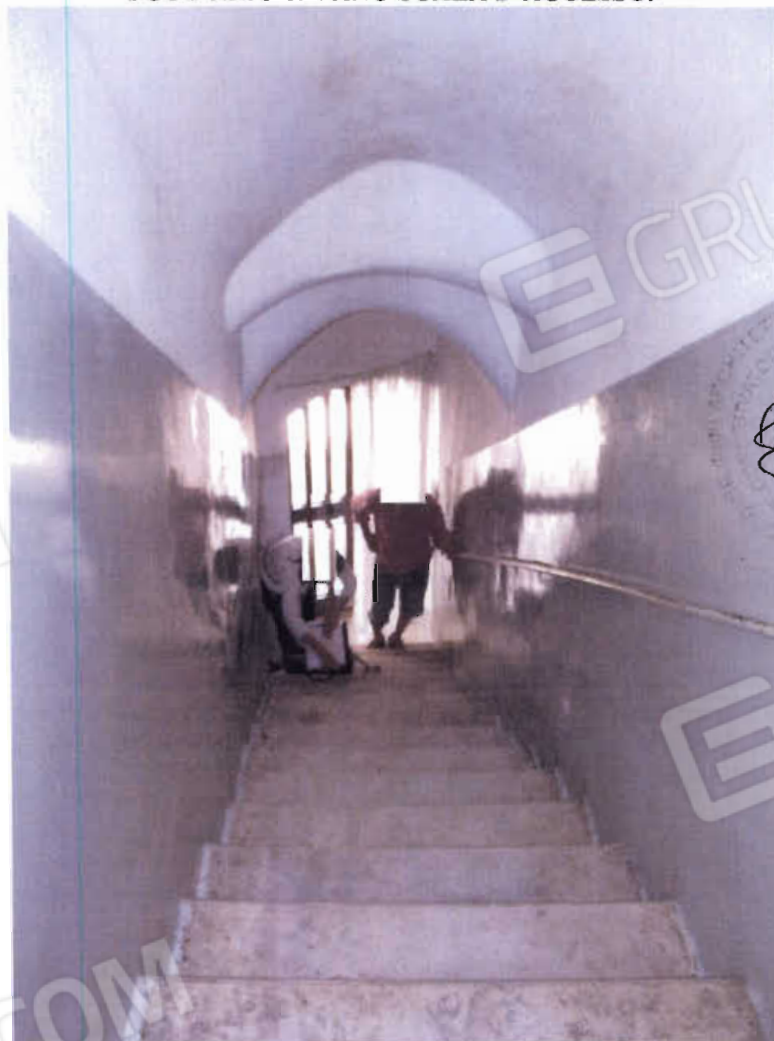




FOTO NN. 7-8: INGRESSO (FOTO IN ALTO); SOGGIORNO-PRANZO ATTREZZATO DI ANGOLO COTTURA (FOTO IN BASSO).





PERMIFICATORI-PASAGGI  
N. 1705 -  
PROVINCIA di PAVIA  
BONELLI  
PAELLA  
Chitello

FOTO NN. 9-10: SOGGIORNO-PRANZO PARTICOLARE DELLA PAVIMENTAZIONE IN PIETRA NATURALE(CHIANCHE) (FOTO IN ALTO). PARTICOLARE DELL'ELEMENTO INFISSO IN ANTICORODAL BIANCO (FOTO IN BASSO).

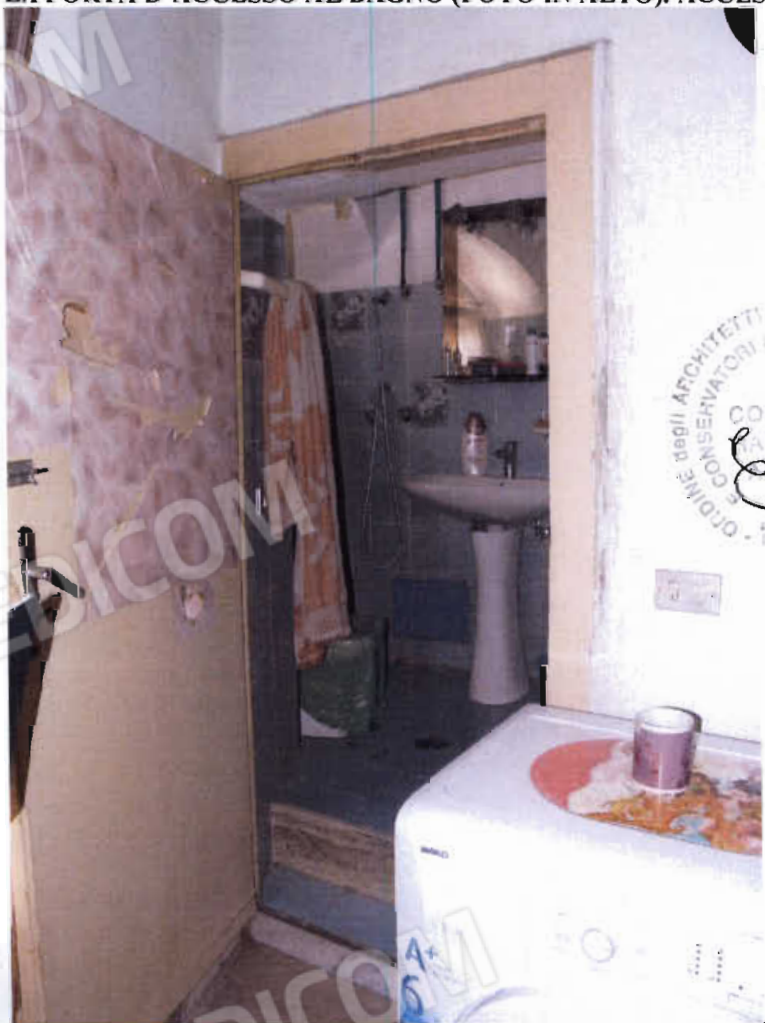


CORR  
RAC  
e GOMM  
Vigob  
N. 1705 - 119



ORDINE degli ARCHITETTI - PIEMONTE  
CONSEGNATARI della PROV. di  
CORONELLI  
RAFFAELLA  
Architetto  
PESAGGIORIST  
BARI  
- N. 1705 -

**FOTO NN. 11-12: VISTA DEL SOGGIORNO-PRANZO ATTREZZATO DI ANGOLO COTTURA. SULLO SFONDO LA PORTA D'ACCESSO AL BAGNO (FOTO IN ALTO). ACCESSO AL BAGNO(FOTO IN BASSO).**



ORDINE degli ARCHITETTI - PIEMONTE  
CONSEGNATARI della PROV. di  
CORONELLI  
RAFFAELLA  
Architetto  
PESAGGIORIST  
BARI  
- N. 1705 -



FOTO NN. 13-14: BAGNO





FOTO NN. 15-16: SOGGIORNO-PRANZO, SULLO SFONDO LE PORTE D'ACCESSO ALLE CAMERE DA LETTO(FOTO IN ALTO).ACCESSO ALLA CAMERA DA LETTO SINGOLA (FOTO IN BASSO).

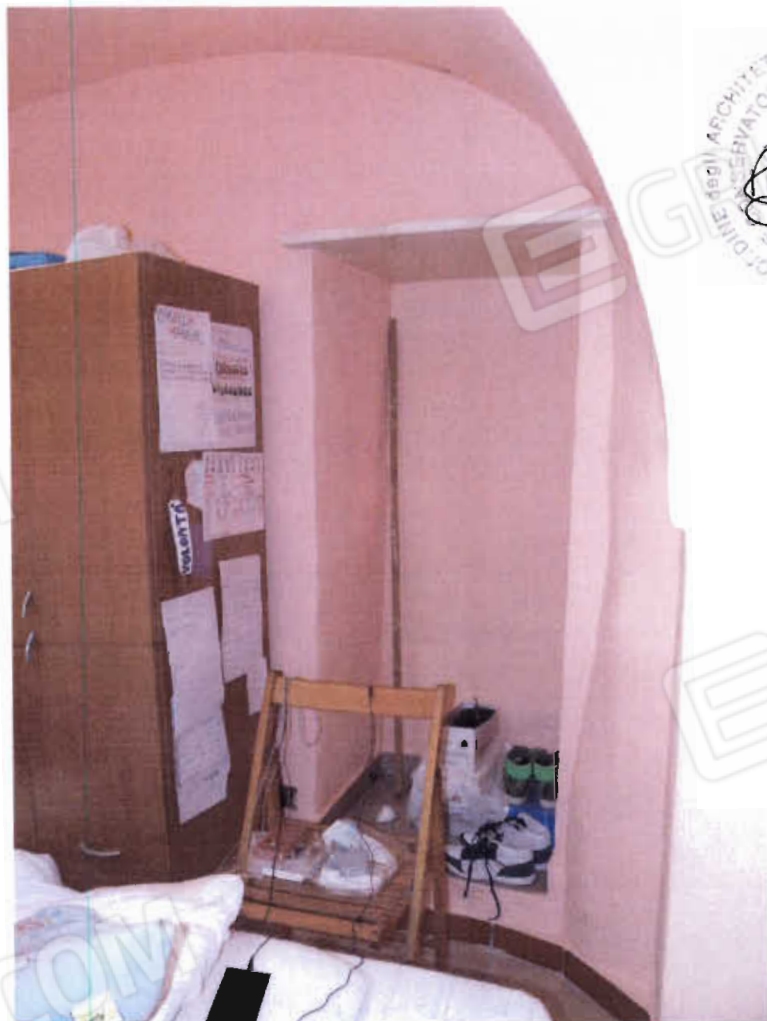






GRUPPO EDICOM  
ARCHITETTI - PIANIFICATORI-PASAGGI  
E CONSERVATORI della PROVINCIA di Bari  
CORONELLI  
RAFFAELLA  
Architette  
- N. 1705 -

FOTO NN. 17-18: VISTE DELLA CAMERA DA LETTO SINGOLA. NICCHIA MURARIA(FOTO IN BASSO).



GRUPPO EDICOM  
ARCHITETTI - PIANIFICATORI-PASAGGI  
E CONSERVATORI della PROVINCIA di Bari  
CORONELLI  
RAFFAELLA  
Architette  
- N. 1705 -



GRUPPO EDICOM  
EDIFICI  
CONSERVATORI DELLA PROVINCIA DI BARI  
CORNELI  
RAFFAELLA  
Architette  
N. 1709 -

**FOTO NN. 19-20: CAMERA DA LETTO SINGOLA: PARTICOLARE DELLA VOLTA DI COPERTURA E DEL LUCERNARIO (FOTO IN ALTO), PARTICOLARE DELLA PAVIMENTAZIONE IN GRES PORCELLANATO (FOTO IN BASSO).**



GRUPPO EDICOM  
EDIFICI  
CONSERVATORI DELLA PROVINCIA DI BARI  
CORNELI  
RAFFAELLA  
Architette  
N. 1709 -



FOTO NN. 21-22: CAMERA DA LETTO MATRIMONIALE



PAESAGGI  
di Basilicata  
Architetti  
N. 1705 -  
CONFESSIONE  
e DEGRADO  
RACAPITOLI  
Architetti  
N. 1705 -  
PAESAGGI  
di Basilicata  
Architetti  
N. 1705 -



**FOTO NN. 23-24: CAMERA DA LETTO MATRIMONIALE: PARTICOLARE DELLA VOLTA DI COPERTURA E DEL LUCERNARIO (FOTO IN ALTO). PARTICOLARE DELLA PAVIMENTAZIONE IN GRANIGLIATO DI CEMENTO (FOTO IN BASSO).**





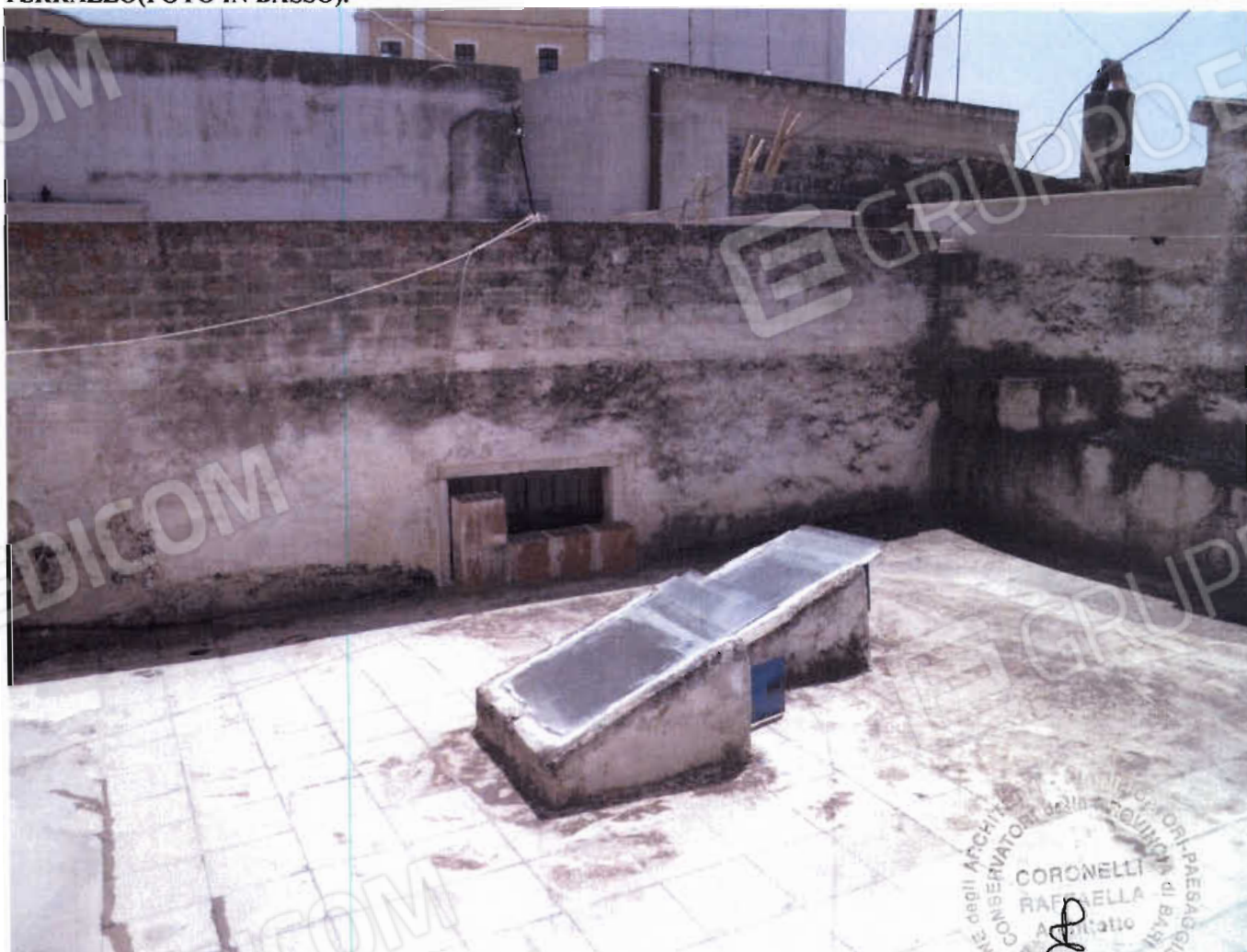
FOTO NN. 25-26: VISTE DELLA SCALA CHE CONDUCE AL SECONDO PIANO.





GRUPPO EDICOM  
CORONELLI RAFFAELLA  
ARCHITETTI  
CONSERVATORI della Provincia di Bari  
Abitato  
N. 17CS - 119

FOTO NN. 27-28: SCALA CHE CONDUCE AL SECONDO PIANO(FOTO IN ALTO). VISTA DEL TERRAZZO(FOTO IN BASSO).



GRUPPO EDICOM  
CORONELLI RAFFAELLA  
ARCHITETTI  
CONSERVATORI della Provincia di Bari  
Abitato  
N. 17CS - 119

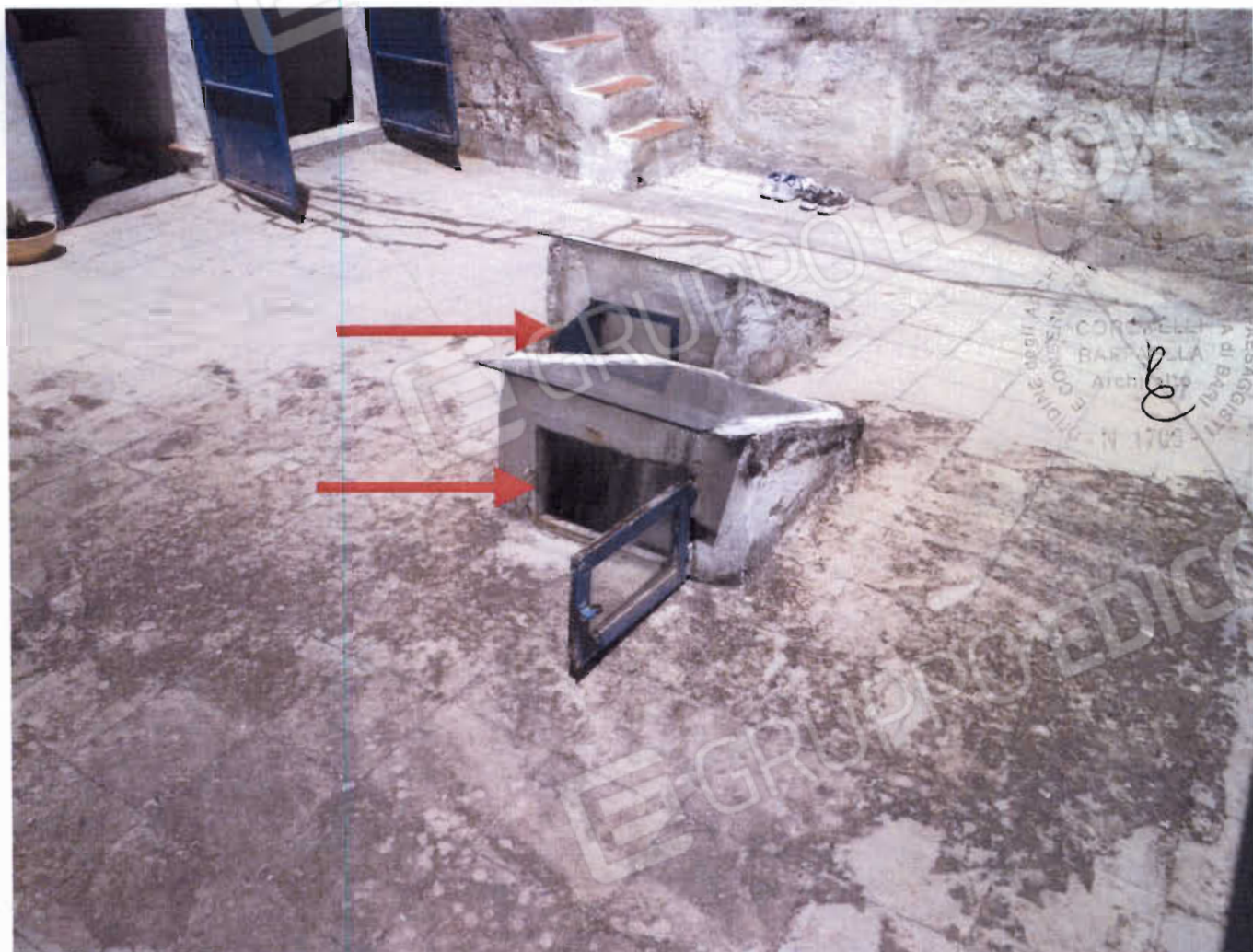


FOTO NN. 29-30: PARTICOLARE DEI LUCERNARI AEROILLUMINANTI LE CAMERE DA LETTO A PRIMO PIANO (FOTO IN ALTO). DEPOSITO-LAVANDERIA VISTO DAL TERRAZZO (FOTO IN BASSO).

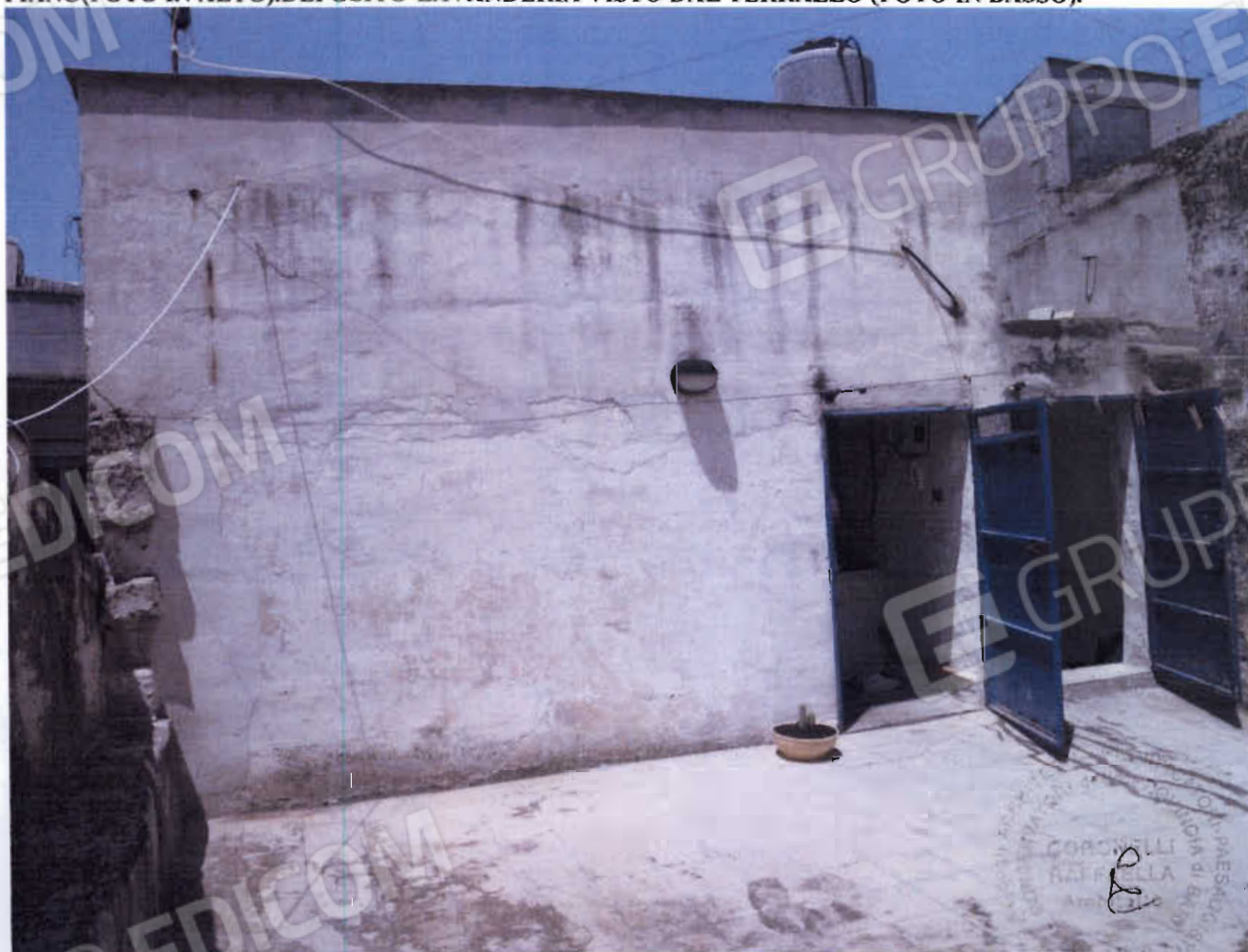




FOTO NN. 31-32: VISTE DEL DEPOSITO-LAVANDERIA.

PROVINCIA DI BARI  
CORNELLI  
RAFFAELLA  
Arch.atto  
N. 1709 -





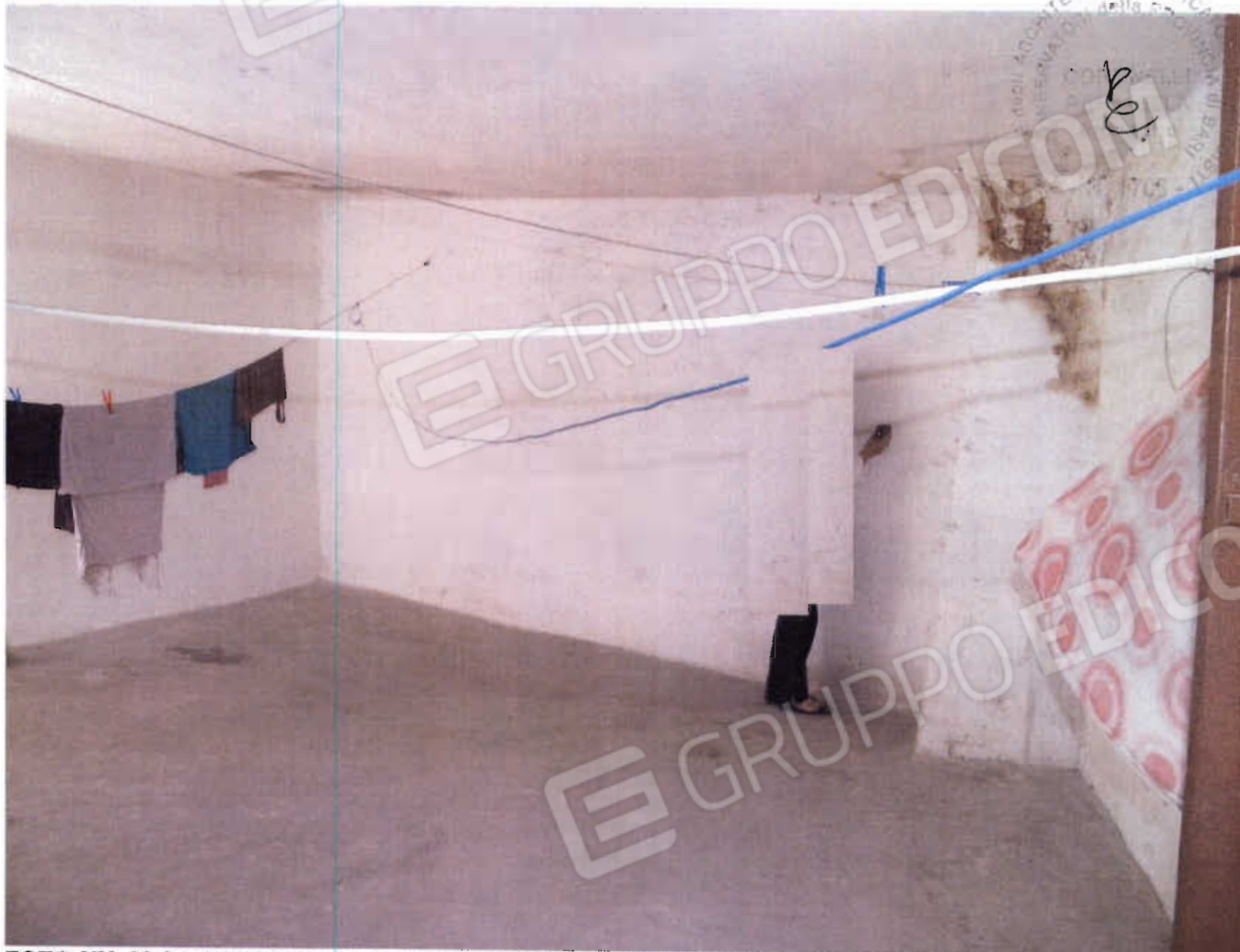
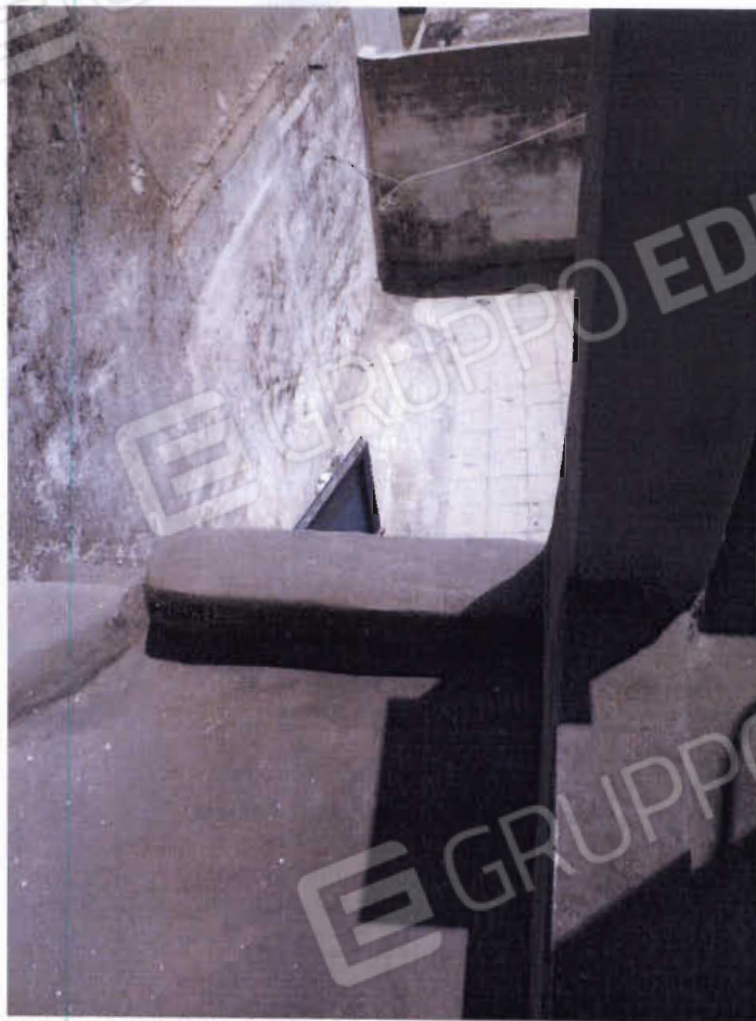


FOTO NN. 33-34: DEPOSITO-LAVANDERIA(FOTO IN ALTO). SCALA DICOLLEGAMENTO TRA TERRAZZO A SECONDO PIANO ED IL LASTRICO SOLARE(FOTO IN BASSO).





PROVINCIA DI BARI  
TORI-PASAGGI  
1705 -

FOTO NN. 35-36: TERRAZZO VISTO DAL LASTRICO SOLARE A TERMINAZIONE DELLA SCALA(FOTO IN BASSO). LASTRICO SOLARE(FOTO IN ALTO).



PROVINCIA DI BARI  
TORI-PASAGGI

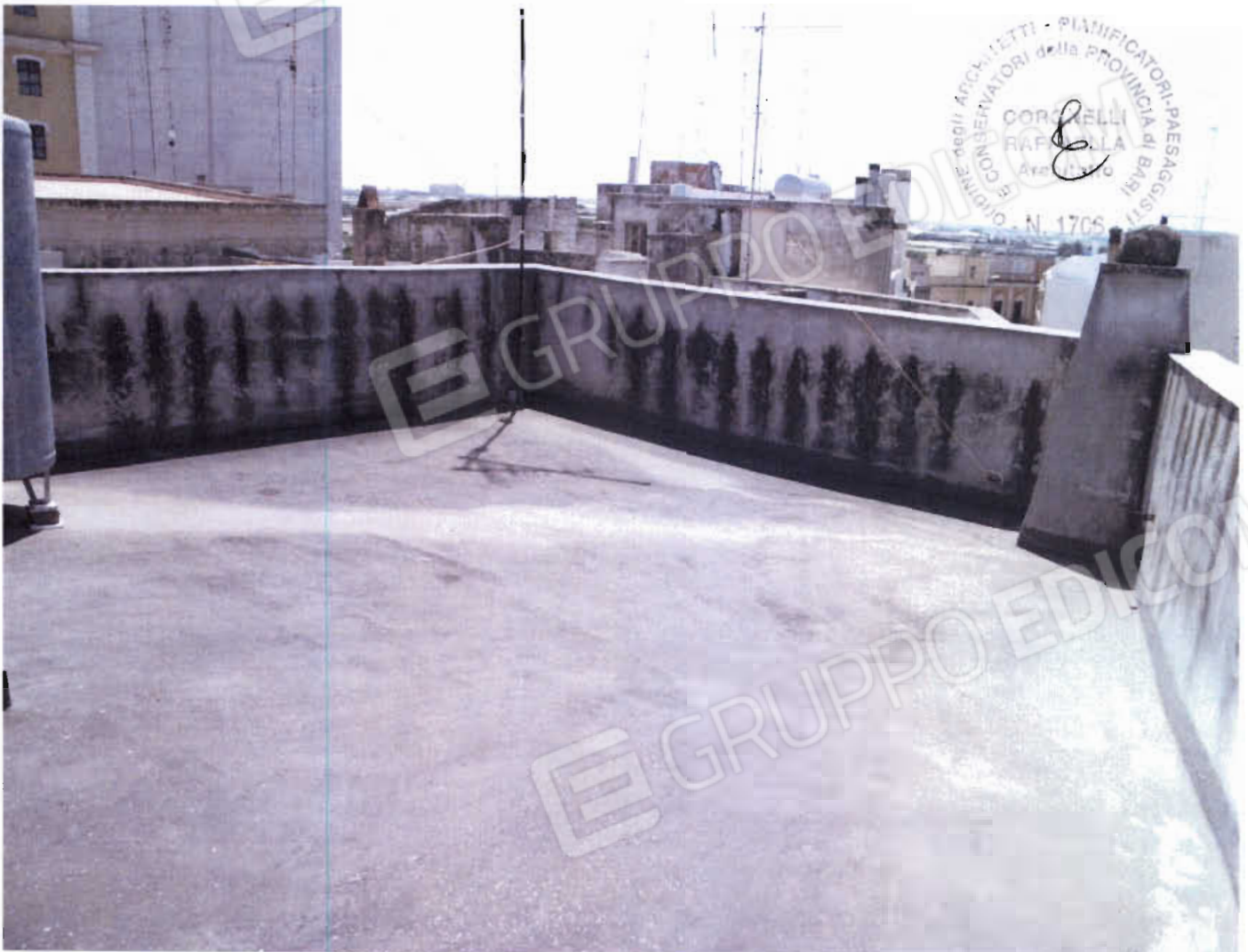


FOTO NN. 37-38:VISTE DAL LASTRICO SOLARE.

