

---

# Tribunale Ordinario di Foggia



Esecuzione immobiliare

**N. 503 R.G.E.**

**G.E.**

**Dott. Michele Palagano**

---

“



**Allegato D** alla Consulenza Tecnica d'Ufficio

---

**C.T.U.**

*Arch. Francesco Corsano*





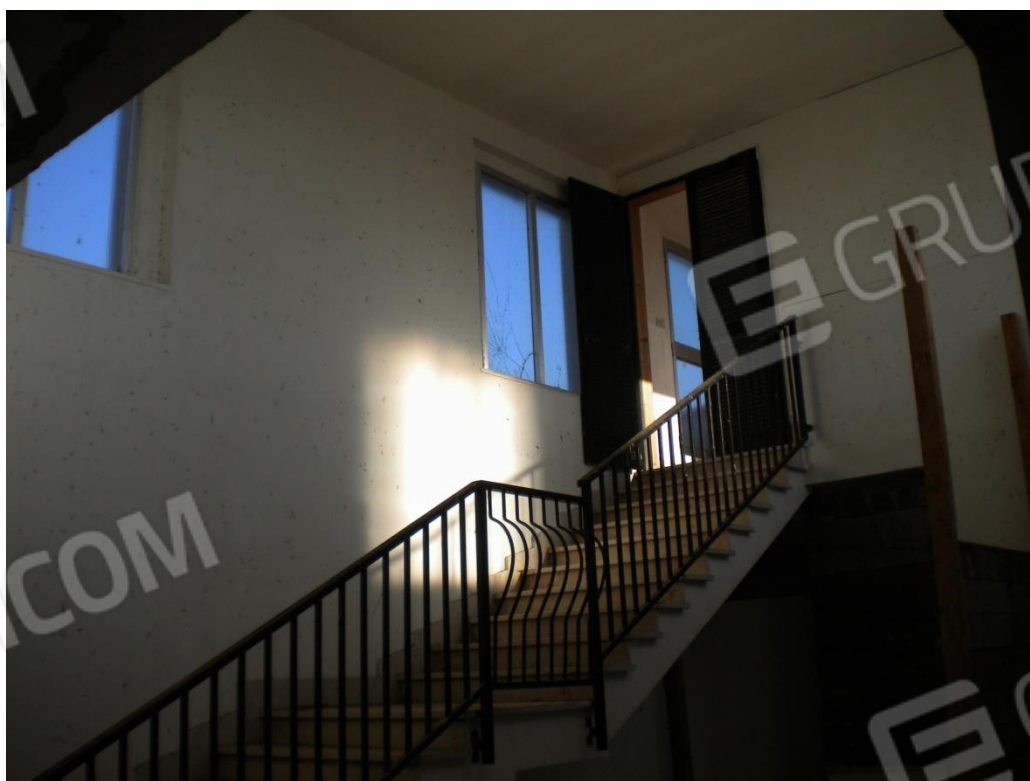
Prospetto principale dell'albergo



Prospetto laterale



Prospetto posteriore lato mare



Scala per il lastrico solare



Corridoio e camere



Interno di una camera



Interno di una camera



Interno di una camera



Particolari del soffitto, con evidenti tracce di umidità



Giardino posteriore



Parcheggio auto part. 1081