

(STATO ATTUALE)

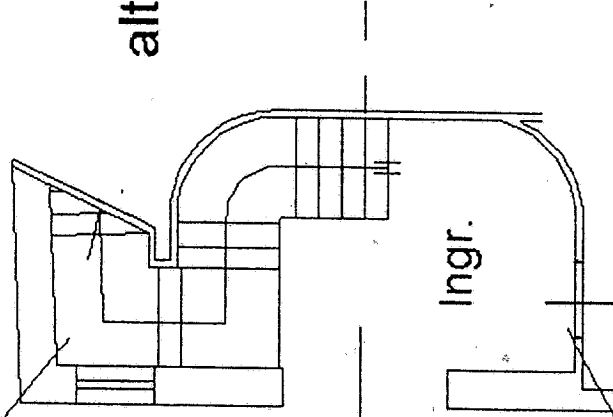
PIANO TERRA

(vano scala)

H= m. 4,00

Part. 3564/7

altra u.i. p.l. 3564



altra u.i. p.l. 3563 sub. 5

Part. 3563/3

altra u.i. p.l. 3563 sub. 4

Scala 1/100



PIANTA PRIMO PIANO - STATO ATTUALE

(H = 2,77 m)

