

*Ing. Gianni Iagulli*

*Via Cerulli 1<sup>a</sup> traversa scala F, 71016 San Severo (FG)*

*Tel.: 338-4702273, Fax: 0882-601920, E-mail: [gianni.iagulli@libero.it](mailto:gianni.iagulli@libero.it); PEC: [gianni.iagulli@ingpec.eu](mailto:gianni.iagulli@ingpec.eu)*

---

## **TRIBUNALE ORDINARIO DI FOGGIA**

### **ESECUZIONI IMMOBILIARI**

## **RILIEVI FOTOGRAFICI DEL QUADRO FESSURATIVO**

**Procedimento di Esecuzione Immobiliare**

**n. 333/2018 R.G.Es.**

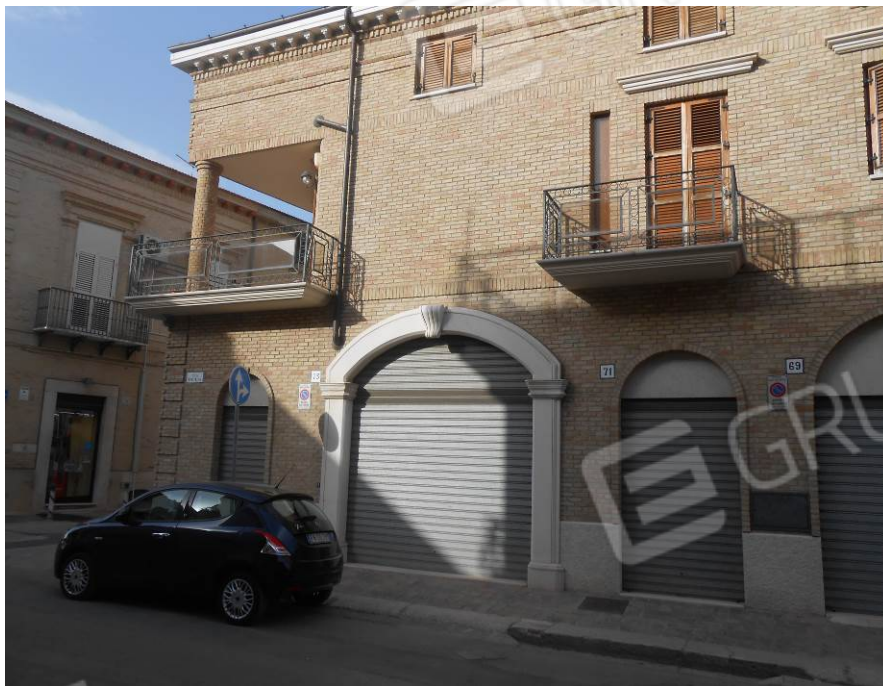


(a)

**Ing. Gianni Iagulli**

Via Cerulli 1<sup>a</sup> traversa scala F, 71016 San Severo (FG)

Tel.: 338-4702273, Fax: 0882-601920, E-mail: [gianni.iagulli@libero.it](mailto:gianni.iagulli@libero.it); PEC: [gianni.iagulli@ingpec.eu](mailto:gianni.iagulli@ingpec.eu)



**Fotografie del fabbricato: prospetto di via Leopardi e vista del fabbricato confinante (a);  
facciata di via Sicilia (b).**

**Ing. Gianni Iagulli**

Via Cerulli 1<sup>a</sup> traversa scala F, 71016 San Severo (FG)

Tel.: 338-4702273, Fax: 0882-601920, E-mail: [gianni.iagulli@libero.it](mailto:gianni.iagulli@libero.it); PEC: [gianni.iagulli@ingpec.eu](mailto:gianni.iagulli@ingpec.eu)

---



(a)



**Ing. Gianni Iagulli**

Via Cerulli 1<sup>a</sup> traversa scala F, 71016 San Severo (FG)

Tel.: 338-4702273, Fax: 0882-601920, E-mail: [gianni.iagulli@libero.it](mailto:gianni.iagulli@libero.it); PEC: [gianni.iagulli@ingpec.eu](mailto:gianni.iagulli@ingpec.eu)



Ing. Gianni Iagulli

Via Cerulli 1<sup>a</sup> traversa scala F, 71016 San Severo (FG)

Tel.: 338-4702273, Fax: 0882-601920, E-mail: [gianni.iagulli@libero.it](mailto:gianni.iagulli@libero.it); PEC: [gianni.iagulli@ingpec.eu](mailto:gianni.iagulli@ingpec.eu)



(c)



**Ing. Gianni Iagulli**

Via Cerulli 1<sup>a</sup> traversa scala F, 71016 San Severo (FG)

Tel.: 338-4702273, Fax: 0882-601920, E-mail: [gianni.iagulli@libero.it](mailto:gianni.iagulli@libero.it); PEC: [gianni.iagulli@ingpec.eu](mailto:gianni.iagulli@ingpec.eu)

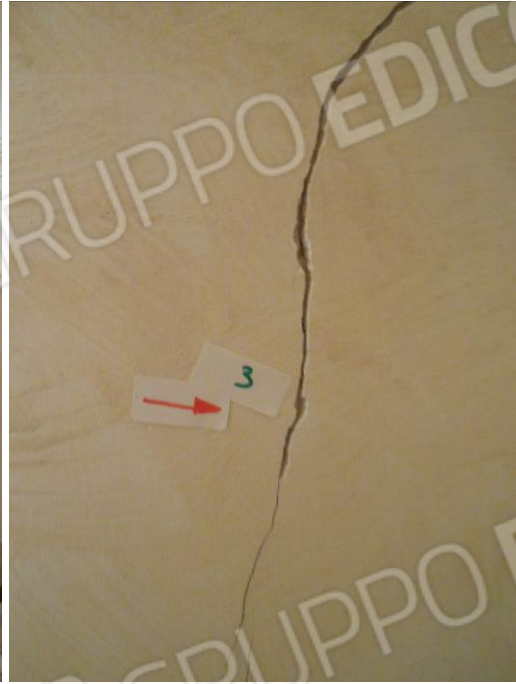
---



**Ing. Gianni Iagulli**

Via Cerulli 1<sup>a</sup> traversa scala F, 71016 San Severo (FG)

Tel.: 338-4702273, Fax: 0882-601920, E-mail: [gianni.iagulli@libero.it](mailto:gianni.iagulli@libero.it); PEC: [gianni.iagulli@ingpec.eu](mailto:gianni.iagulli@ingpec.eu)



(d)



**Ing. Gianni Iagulli**

Via Cerulli 1<sup>a</sup> traversa scala F, 71016 San Severo (FG)

Tel.: 338-4702273, Fax: 0882-601920, E-mail: [gianni.iagulli@libero.it](mailto:gianni.iagulli@libero.it); PEC: [gianni.iagulli@ingpec.eu](mailto:gianni.iagulli@ingpec.eu)

---





**Ing. Gianni Iagulli**

Via Cerulli 1<sup>a</sup> traversa scala F, 71016 San Severo (FG)

Tel.: 338-4702273, Fax: 0882-601920, E-mail: [gianni.iagulli@libero.it](mailto:gianni.iagulli@libero.it); PEC: [gianni.iagulli@ingpec.eu](mailto:gianni.iagulli@ingpec.eu)

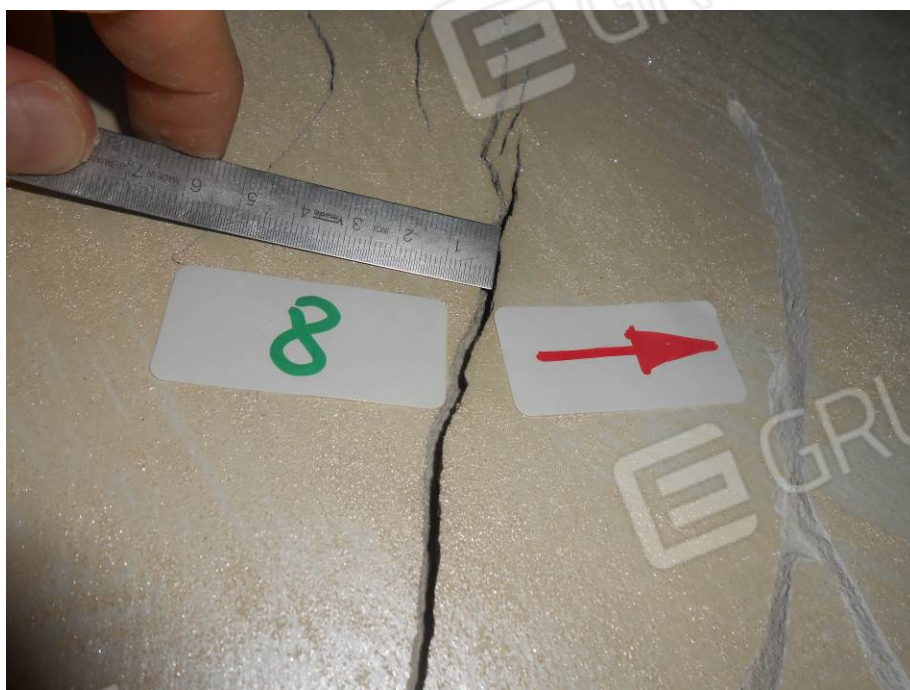
---



Ing. Gianni Iagulli

Via Cerulli 1<sup>a</sup> traversa scala F, 71016 San Severo (FG)

Tel.: 338-4702273, Fax: 0882-601920, E-mail: [gianni.iagulli@libero.it](mailto:gianni.iagulli@libero.it); PEC: [gianni.iagulli@ingpec.eu](mailto:gianni.iagulli@ingpec.eu)



(e)

**Ing. Gianni Iagulli**

Via Cerulli 1<sup>a</sup> traversa scala F, 71016 San Severo (FG)

Tel.: 338-4702273, Fax: 0882-601920, E-mail: [gianni.iagulli@libero.it](mailto:gianni.iagulli@libero.it); PEC: [gianni.iagulli@ingpec.eu](mailto:gianni.iagulli@ingpec.eu)

---



**Ing. Gianni Iagulli**

Via Cerulli 1<sup>a</sup> traversa scala F, 71016 San Severo (FG)

Tel.: 338-4702273, Fax: 0882-601920, E-mail: [gianni.iagulli@libero.it](mailto:gianni.iagulli@libero.it); PEC: [gianni.iagulli@ingpec.eu](mailto:gianni.iagulli@ingpec.eu)

---



**Ing. Gianni Iagulli**

Via Cerulli 1<sup>a</sup> traversa scala F, 71016 San Severo (FG)

Tel.: 338-4702273, Fax: 0882-601920, E-mail: [gianni.iagulli@libero.it](mailto:gianni.iagulli@libero.it); PEC: [gianni.iagulli@ingpec.eu](mailto:gianni.iagulli@ingpec.eu)

---



**(g)**

**Ing. Gianni Iagulli**

Via Cerulli 1<sup>a</sup> traversa scala F, 71016 San Severo (FG)

Tel.: 338-4702273, Fax: 0882-601920, E-mail: [gianni.iagulli@libero.it](mailto:gianni.iagulli@libero.it); PEC: [gianni.iagulli@ingpec.eu](mailto:gianni.iagulli@ingpec.eu)

---



(h)



(i)





Fotografie del quadro fessurativo rilevato sul muro di confine: vano scala delimitato dal muro (a); nicchia (b); lesione 1 (c); lesioni 2-3 e dettaglio dei tratti più larghi (d); lesioni 4-5-6-7-8 e dettaglio dei tratti più larghi (e); lesione 9 e dettaglio del distacco (f); discontinuità muraria 10 (g); discontinuità muraria 11 (h); discontinuità muraria 12 (i); distacco colonna pilastro 13 (l).

Tanto, in fede e con serena coscienza, il C.T.U. può rassegnare in espletamento dell'incarico conferitogli.

San Severo - Foggia, li 12 agosto 2023

**Il C.T.U.**

**Ing. Gianni Iagulli**

