



TRIBUNALE DI AGRIGENTO
Esecuzioni Immobiliari

CONSULENZA TECNICA D'UFFICIO

ALLEGATI

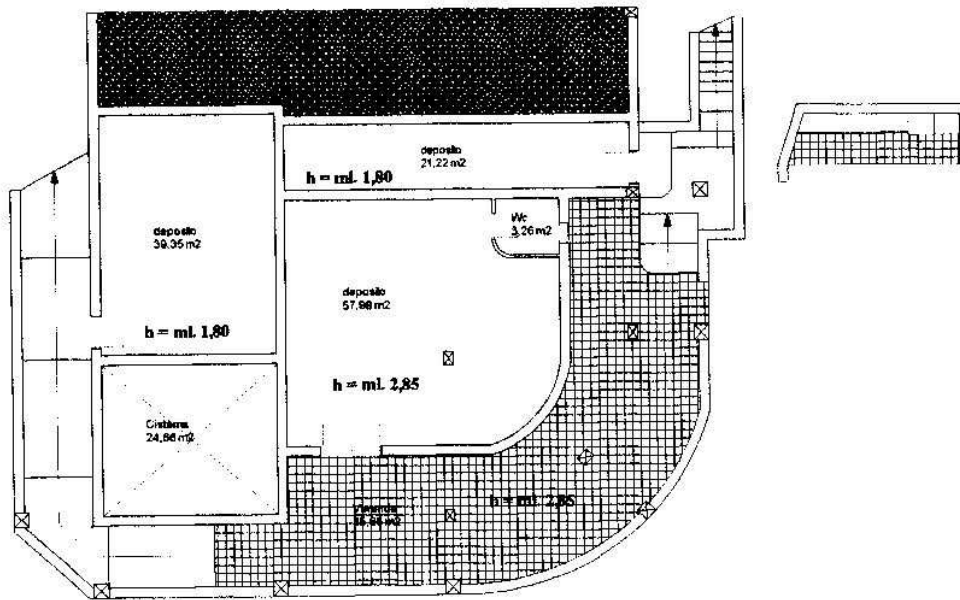
Lotto 001
Bene Immobile
Ubicato in c.da Gibildolce a Palma di Montechiaro
Corpo A
RILIEVO DELLO STATO DI FATTO

ALLEGATO N° 34

Giudice dell'Esecuzione: Dr. Domenica Maria Spanò
Perito: Arch. Giovanni Intorre

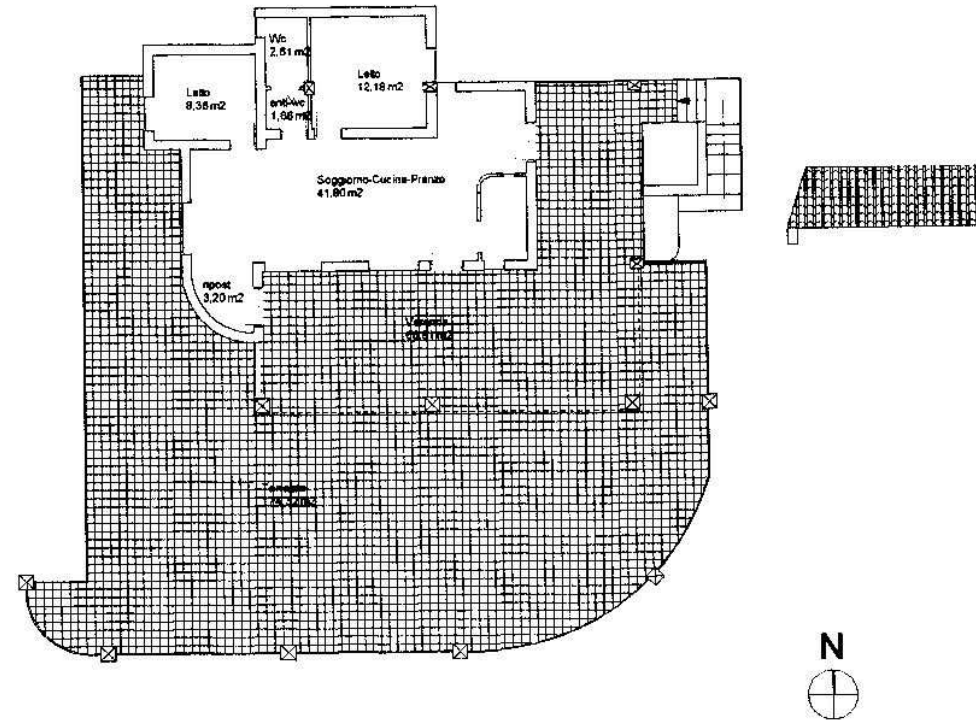


Superficie Utile Abitabile	mq.	121,81+
Superficie non Residenziale	mq. (85,85x60%)	51,51-
<hr/>		
Superficie Reale Netta	mq.	173,32
Superficie Reale Lorda	mq.	266,78



Pianta Piano Terra
h = ml. 2,85

Superficie Utile Abitabile	mq.	69,81+
Superficie non Residenziale	mq. (174,32x25%)	43,58+
Superficie non Residenziale	mq. (66,81x60%)	40,08-
<hr/>		
Superficie Reale Netta	mq.	153,47
Superficie Reale Lorda	mq.	153,63



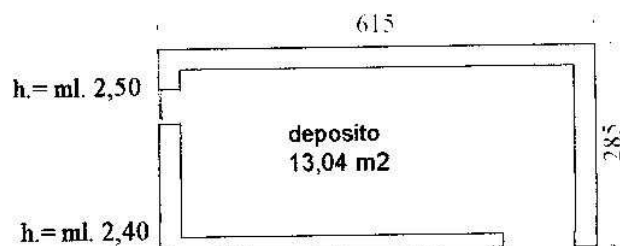
Pianta Piano Terra
h = ml. 2,85



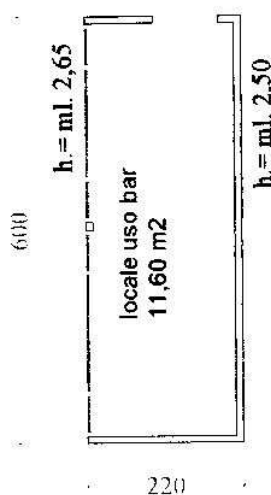
SCALA 1:100

Superficie Reale Netta
Superficie Reale Lorda

mq. 13,04
mq. 32,28

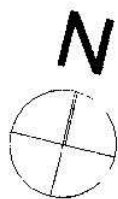


Pianta Piano Terra corpo Accessorio 1
h media= ml. 2,45



Superficie Reale Netta mq. 11,60
Superficie Reale Lorda mq. 13,20

Pianta Piano Terra corpo Accessorio 2
h media= ml. 2,7

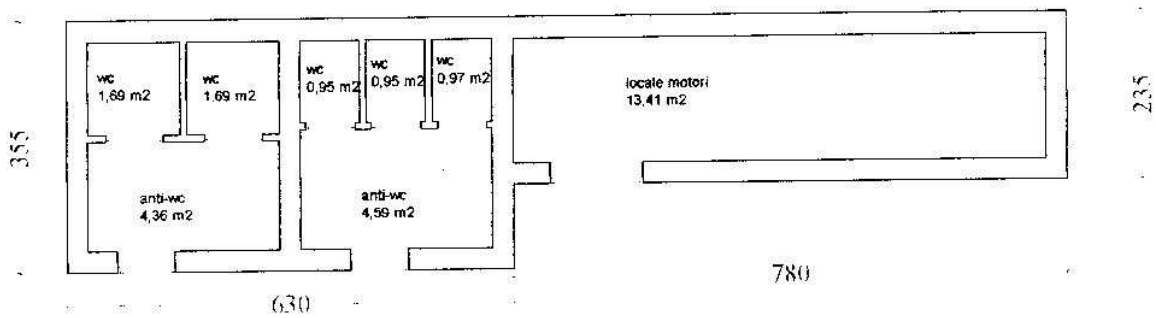


SCALA 1:100



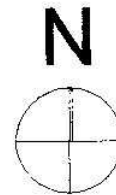
Superficie Reale Netta
Superficie Reale Lorda

mq. 28,61
mq. 40,69



Pianta Piano Terra corpo Accessorio 3

h= ml. 2,80



SCALA 1:100

