



foto.1



foto.2



foto.3



A handwritten signature in black ink, consisting of several loops and curves.



foto.4



foto.5



foto.6



foto.7

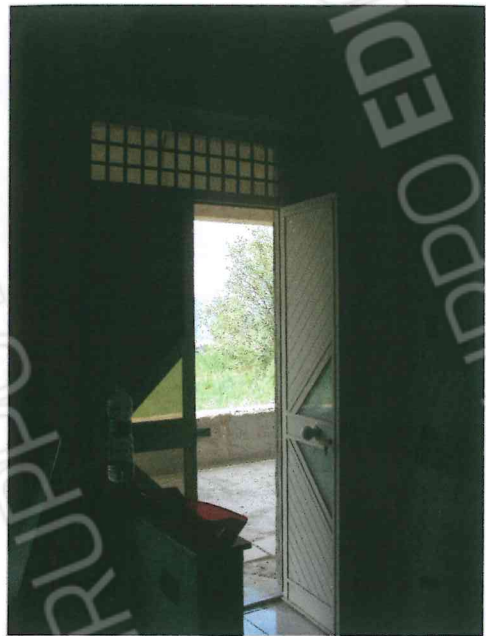


foto.8





fot.9



fot.10



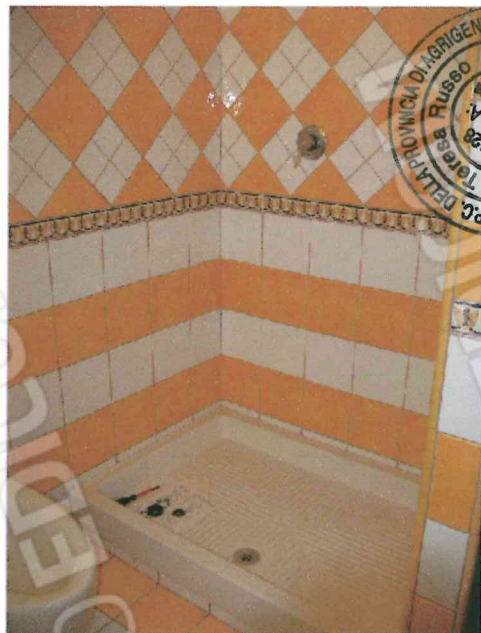
fot.11



fot.12



fot.13



fot.14

ORDINE DEGLI ARCHITETTI P.C. DELLA PROV. DI ABRUZZO
Arch. Maria Teresa
Sezione A. N. 1788
Russo
Architettura



foto.15



foto.16



foto.17



foto.18

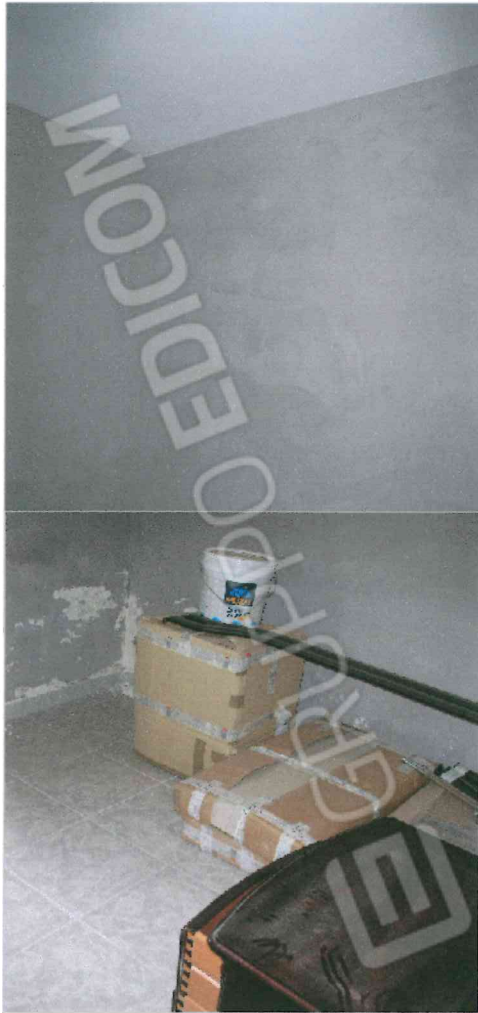


foto.19



foto.20

ORDINE DEGLI ARCHITETTI P.R.C. DELLA PROVINCIA DI AGRIGENTO
Arch. Maria Teresa RUSSELLI
Sezione A.
N. 1128
Architettura



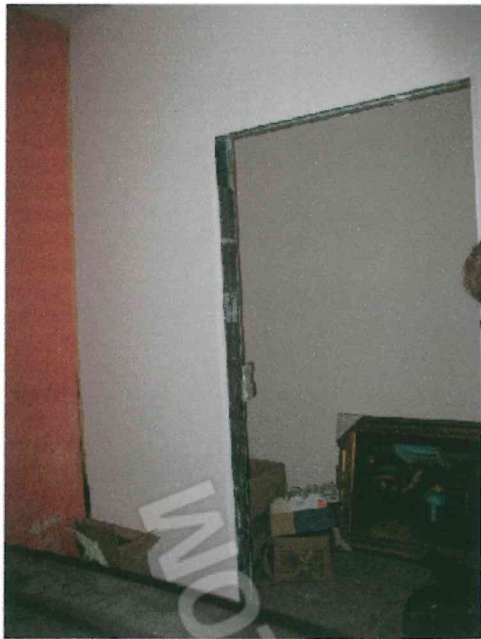
fot.21



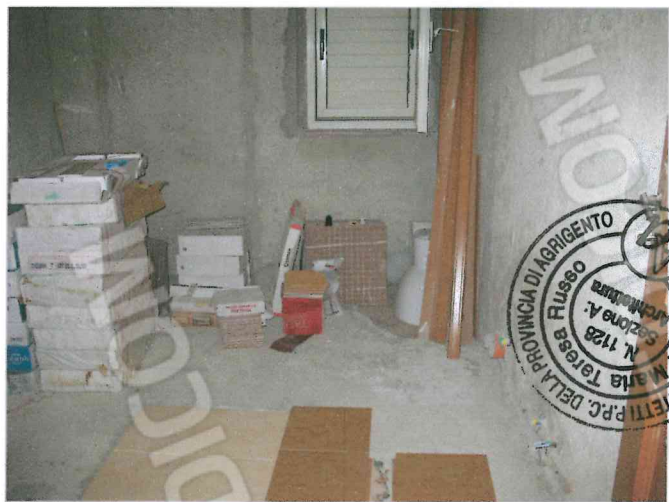
fot.22



fot.23



fot.24



fot.25

ORDINE DEGLI ARCHITETTI
Arca
sezione A:
N. 1128
Teresa Maria Russo
Architetto
PROVINCIA DI AGRIGENTO



fot.26



fot.27



fot.28



fot.29

