

DOCUMENTAZIONE FOTOGRAFICA



Foto 1 – prospetto principale su via P.Neruda



Foto 2 – prospetto retrostante su via Villari



Foto 3 – ingresso esterno



Foto 4 – veranda



Foto 5 – ingresso - soggiorno



Foto 6 – soggiorno - pranzo



Foto 7 – cucina



Foto 8 – letto 2



Foto 9 – letto



Foto 10 – studio



Foto 11 – bagno

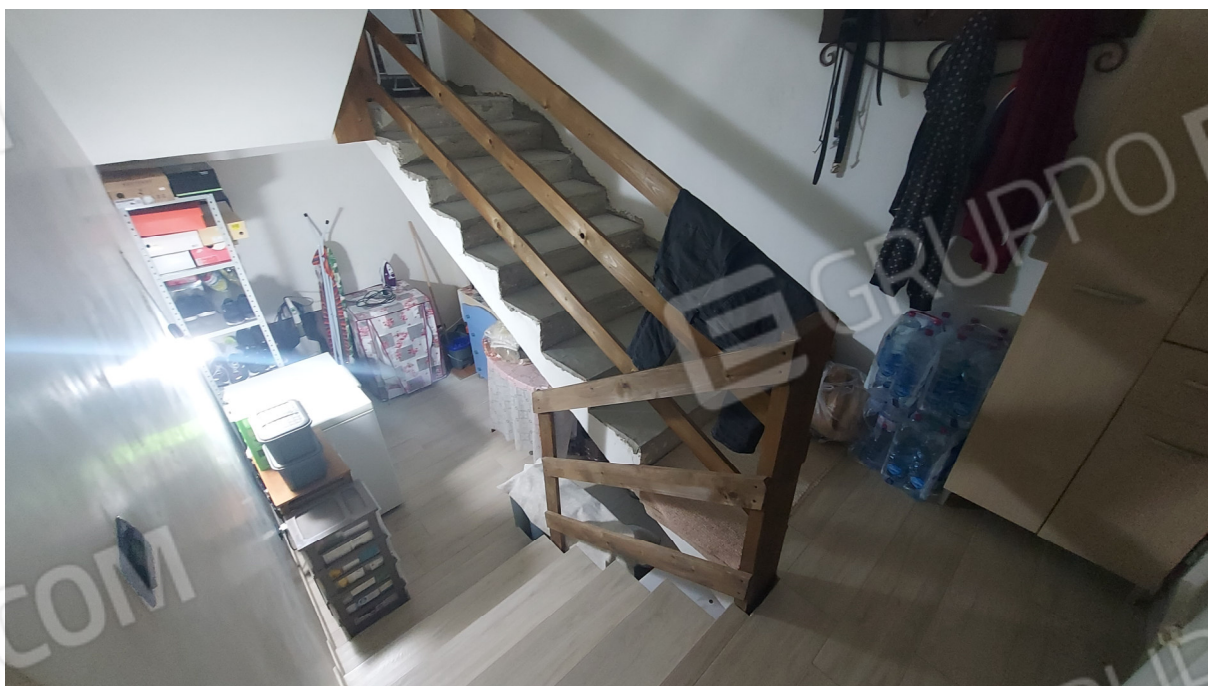


Foto 12 – vano scala



Foto 13 – vano scala



Foto 14 – w.c.