



Foto n. 14: altra porzione del piano ammezzato con caratteristiche da sottotetto.



Foto n. 15: la cucina abitabile al **piano primo**.

Porzione al piano primo





Foto n. 16: stanzetta con finestra a vasistas.



Foto n. 17: stanza da letto con porta che dà sul balcone che si affaccia su Via S.Ten. G. Grasso.





Foto n. 18: il balcone che sporge su Via Grasso.

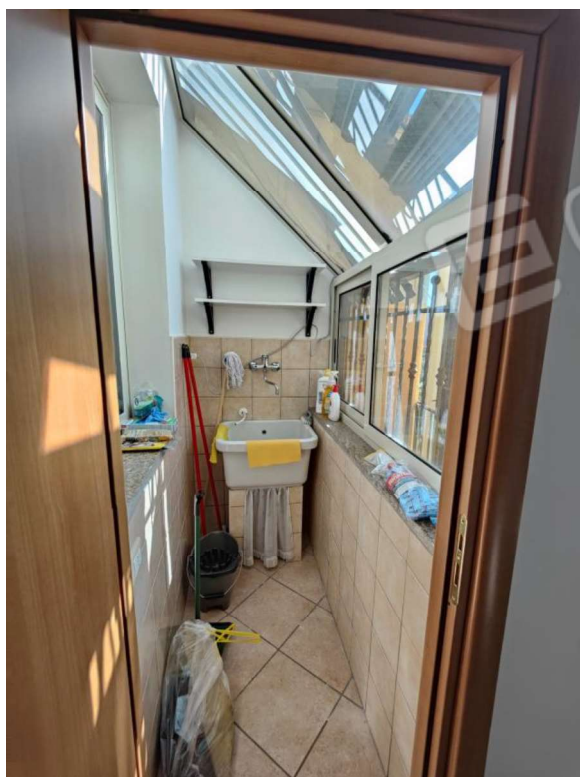


Foto n. 19: la lavanderia.





Foto n. 20: il ripostiglio.



Foto n. 21: il bagno.





Foto n. 22: porta che immette in un pianerottolo dotato di scale che conducono al lastrico solare.

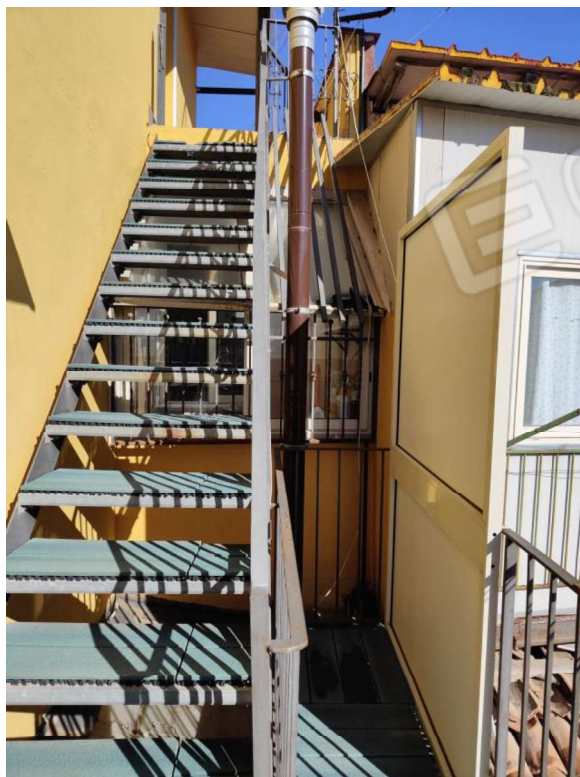


Foto n. 23: le scale che portano al lastrico solare.



Lastrico solare



Foto n. 24: costruzione abusiva rinvenuta sul lastrico solare.



Foto n. 25: interno del piccolo locale realizzato in assenza di autorizzazione edificatoria. Sul fondo il servizio igienico.





Foto n. 26: altra veduta del lastrico solare. A sinistra entrata del locale abusivo.

Catania li, 11 aprile 2023

GIUSEPPE MAR
Il CONSULENTE TECNICO D'UFFICIO
(Dott. Giuseppe Mar) 2023.04.11 14:38:09
Signer:
CN=GIUSEPPE MARIA DI BLASI
C=IT, O=GRUPPO EDICOM, OU=1
2.5.4.42=GIUSEPPE MARIA
Public key:
RSA/2048 bits

