



Foto n.1 Vista dell'immobile dalla via Nazario Sauro



Foto n. 2 Ingresso



Foto n.3 Prospetto della villa



Foto n.4 Particolare del prospetto della villa ammalorato



Foto n.5 Prospetto della villa ammalorato da umidità di risalita



Foto n.6 Prospetto della villa ammalorato da umidità di risalita



Foto n.7 Retro prospetto della villa con copertura in cemento amianto



Foto n.8 Camera a piano rialzato resa inagibile dalle infiltrazioni



Foto n.9 Camera a piano rialzato con soffitto in parte crollato e in parte in procinto di crollare e pareti ammalorate dalle infiltrazioni



Foto n. 10 Particolare camera a piano rialzato



Foto n.11 Camera a piano rialzato resa inagibile dalle infiltrazioni



Foto n.12 Particolare camera a piano rialzato con controsoffitto crollato



Foto n.13 Camera a piano rialzato resa inagibile dalle infiltrazioni



Foto n.14 Controsoffitto crollato a piano rialzato



Foto n.15 Controsoffitto in fase di crollo in una camera a piano rialzato



Foto n.16 Pareti ammalorate in una camera a piano rialzato





Foto n.17 Soffitto di una camera a piano rialzato



Foto n.18 Salone a piano rialzato reso inagibile dalle infiltrazioni



Foto n.19 Soffitto del salone a piano rialzato



Foto n.20 Camera a piano rialzato



Foto n.21 Umidità di risalita in una camera a piano rialzato



Foto n. 22 Intonaco soffitto pericolante in una camera a piano rialzato



Foto n.23 Macchia umida in una camera a piano rialzato



Foto n.24 Cucina a piano rialzato



Foto n.25 Macchia umida nel soffitto della cucina a piano rialzato

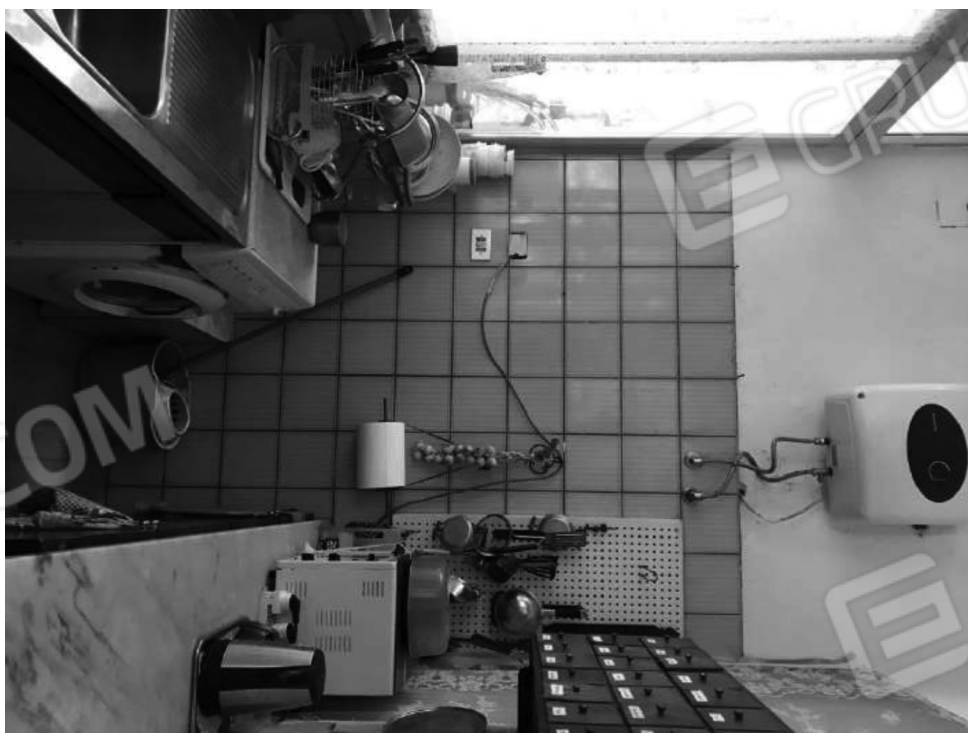


Foto n.26 Cucina a piano rialzato



Foto n.27 Cucina a piano rialzato

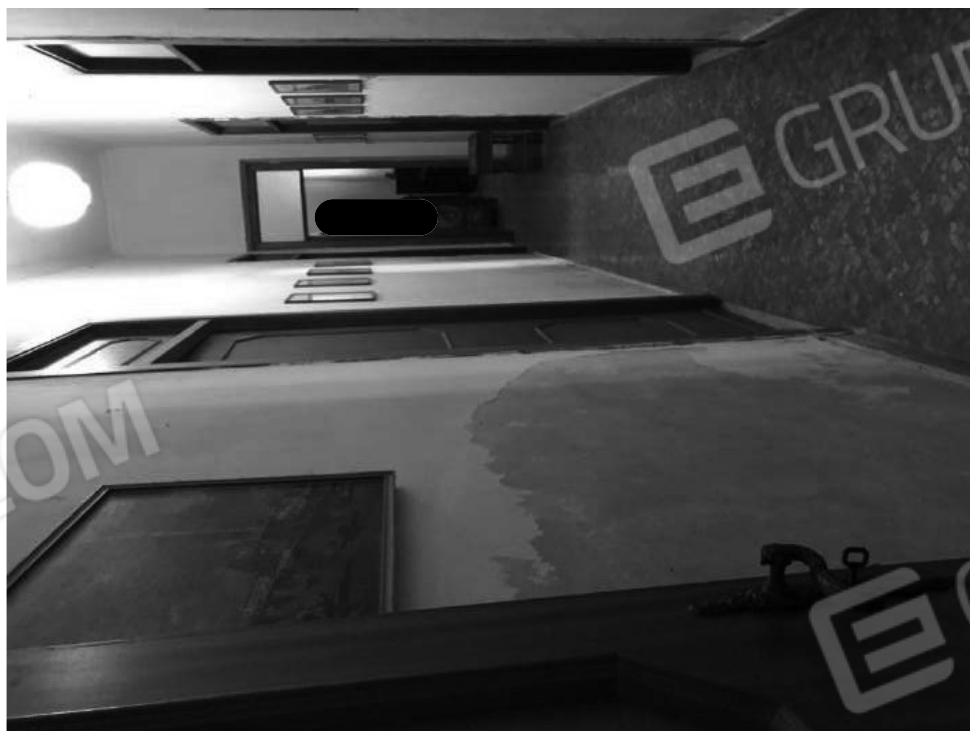


Foto n.28 Pareti corridoio a piano rialzato

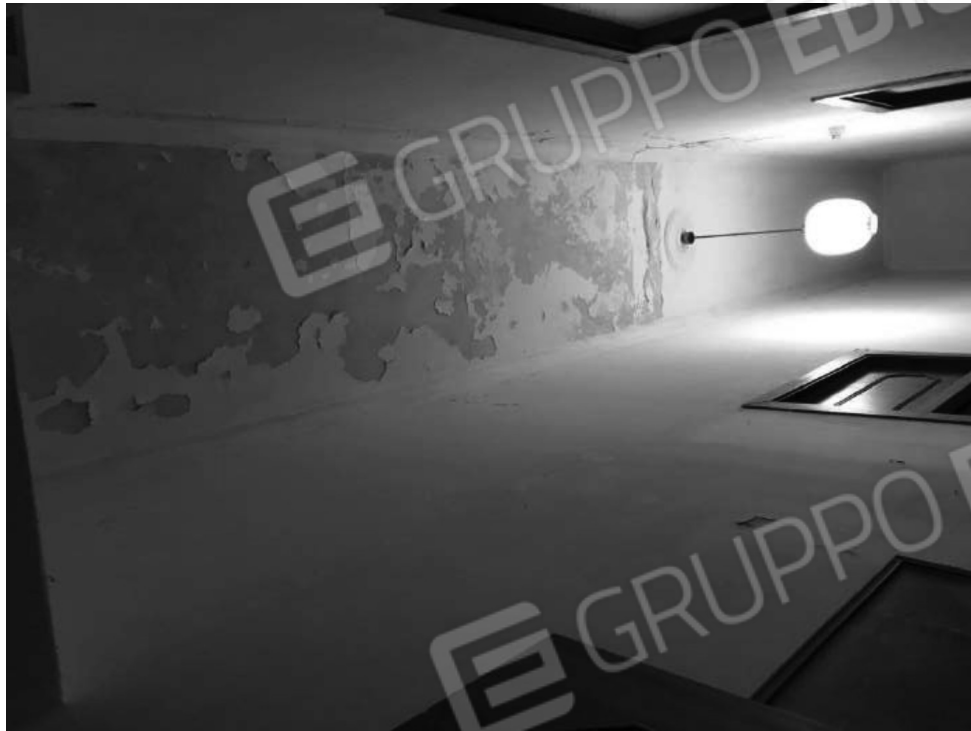


Foto n.29 Soffitto corridoio



Foto n. 30 Discenderia vista dall'interno con canalette di scolo e accesso vasca



Foto n.31 Accesso della scala a chiocciola a primo piano



Foto n.32 Disimpegno a primo piano





Foto n.33 Disimpegno a primo piano



Foto n.34 Cucinino a primo piano visto dal disimpegno



Foto n.35 Cucinino a primo piano



Foto n.36 Servizio igienico a primo piano



Foto n.37 Terrazza a primo piano



Foto n.38 Terrazza coperta con cemento amianto



Foto n.39 Parte della terrazza coperta con cemento amianto



Foto n. 40 Copertura a falde



Foto n. 41 Canna fumaria in cemento amianto



Foto n. 42 Corpo accessorio sul retro della villa



Foto n.43 Corpo accessorio



Foto n.44 Cannello carrabile su via Nazario Sauro



Foto n.45 Accesso al locale autorimessa



Foto n. 46 Locale autorimessa



Foto n.47 Tetto locale autorimessa