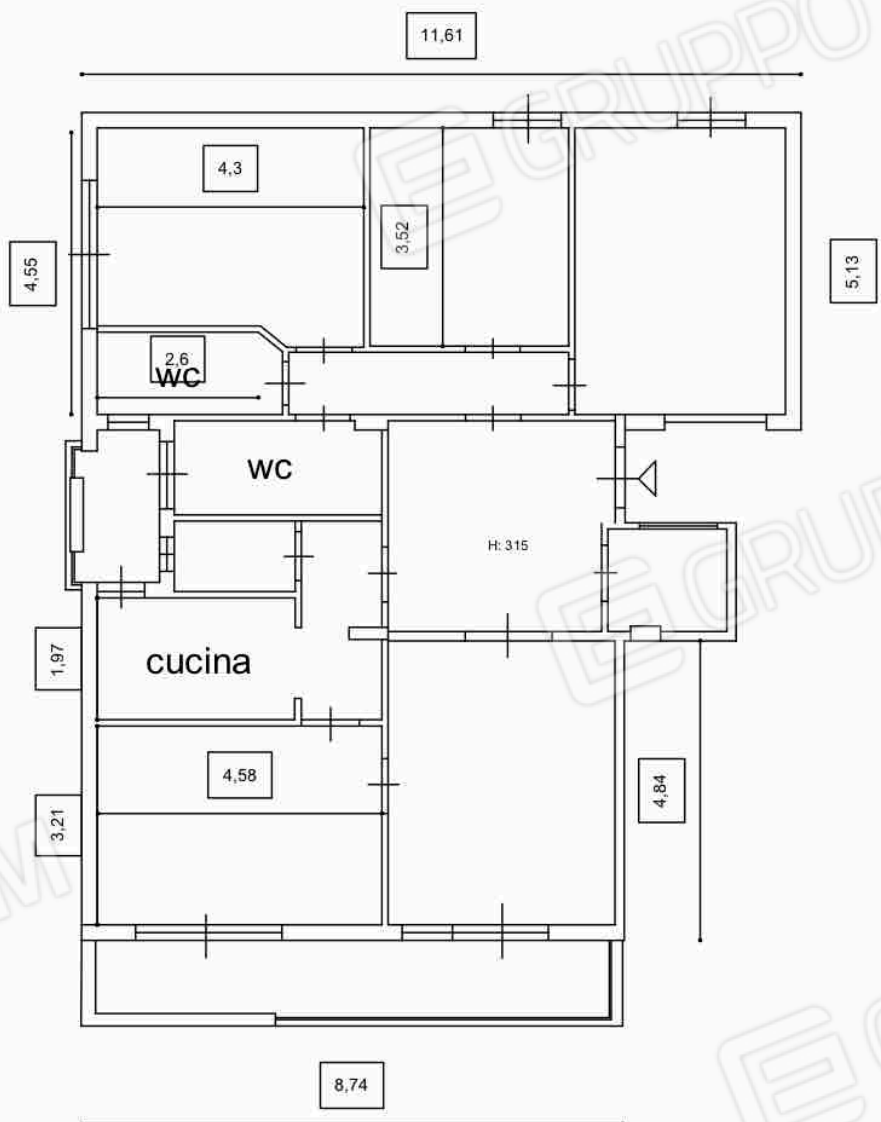


LOTTO  
FG. 35  
P.LLA 1587  
SUB. 10

TRIBUNALE DI PALERMO  
SEZIONE ESECUZIONI IMMOBILIARI  
RG. 4 del 2004

LOTTO  
SCALA  
1\100

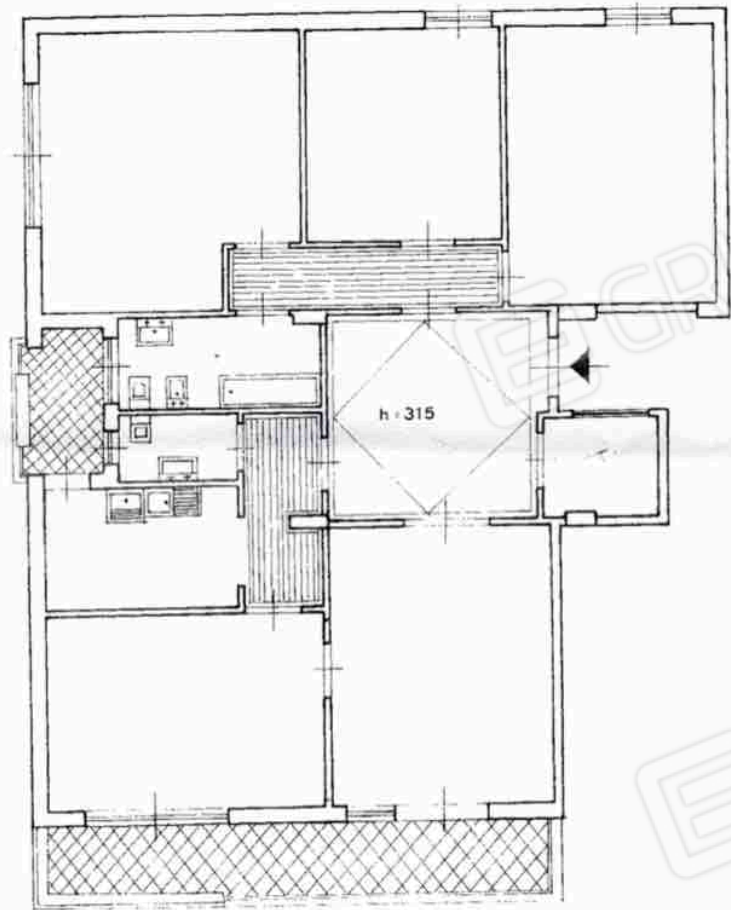
Calcolo delle superfici utili  
superfici interne= 128,00  
superfici balcone A  $12,12 \div 4 =$  mq. 3,30  
superfici veranda B  $3,6 \div 3 =$  mq. 1,2  
superficie valutabile= mq 132,50



*piano 6° d.*

PROPRIETA' CONDOMINIO via CAPUANA n°

PROPRIETA' CONDOMINIO via CANTIERI n° 11



VIA CANTIERI

ORIENTAMENTO



SCALA DI 1:100

10 RISERVATO PER LE ANNOTAZIONI D'UFFICIO

*13975*

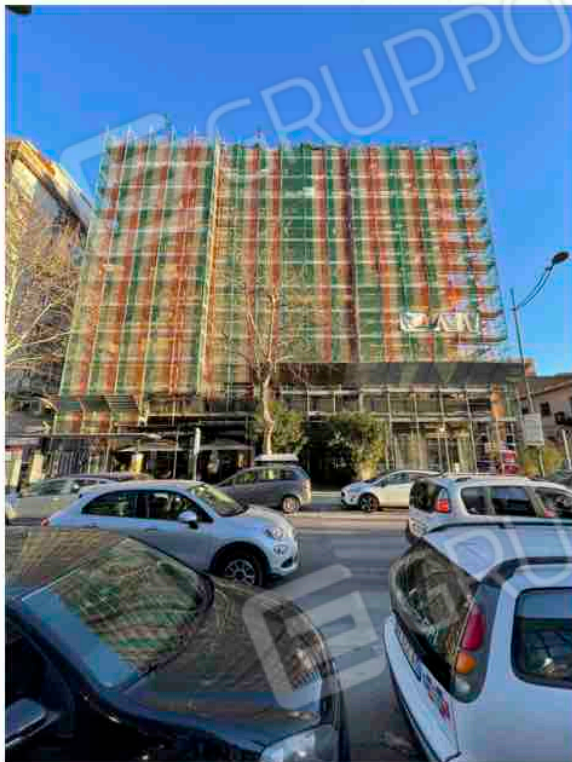
Completata dal *geom.*

Isritto all'Albo dei **GEOMETRI**  
della Provincia di **PALERMO**

29-11-1971

Firma

R.G. n 4 del 2022 via dei cantieri



Fotografia n. 1 – prospetto principale



Fotografia n. 2 - portineria



Fotografia n. 3 portineria



Fotografia n. 4 – corpo scala





Fotografia n. 5 - corpo scala



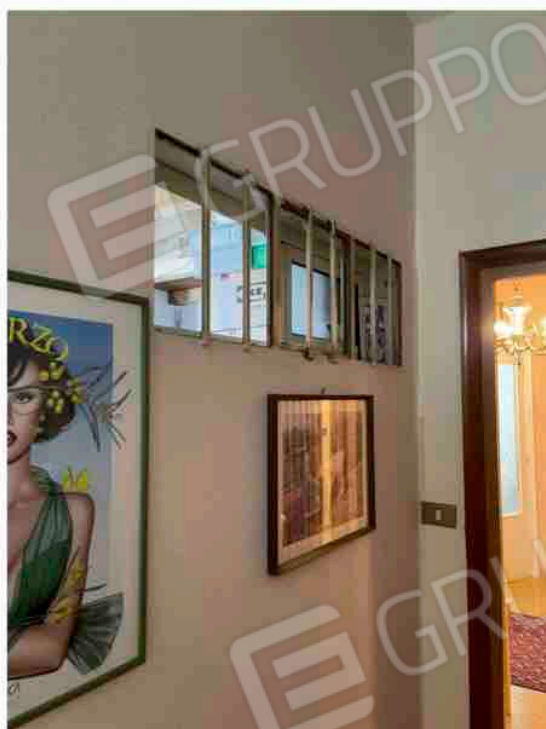
Fotografia n. 6 - ingresso alla portineria



Fotografia n. 7 - androne



Fotografia n. 8 - ripostiglio

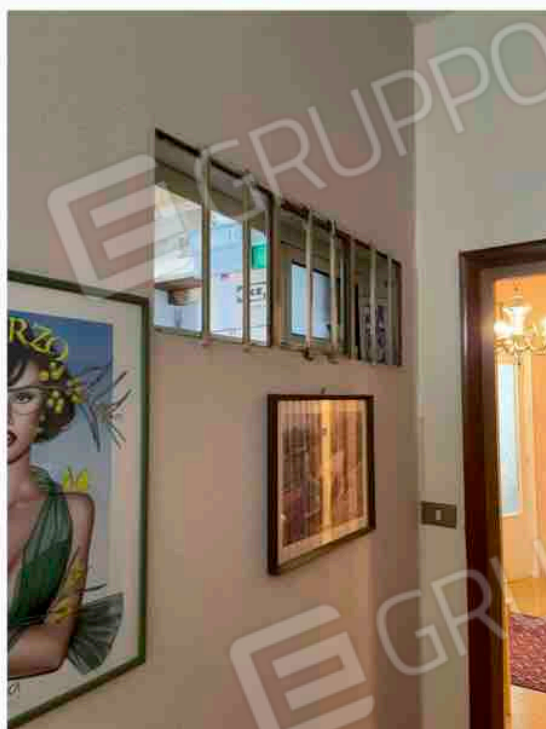


Fotografia n. 9 - disimpegno



Fotografia n. 10 - soggiorno





Fotografia n. 9 - disimpegno



Fotografia n. 10 - soggiorno

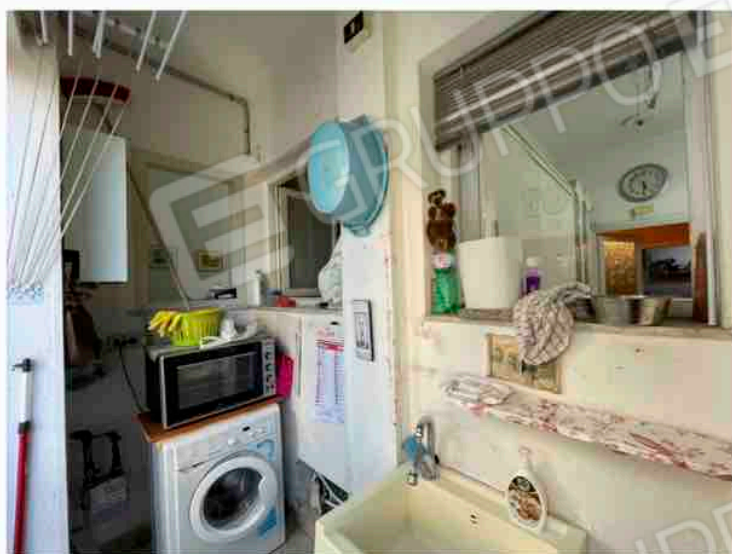




Fotografia n. 13 – altro balcone



Fotografia n. 14 - balcone



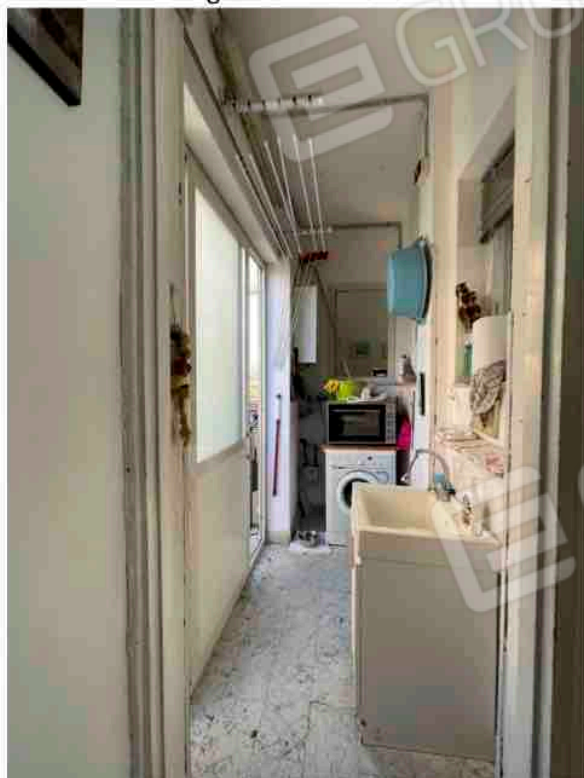
Fotografia n. 15 – lavanderia



Fotografia n. 16 - caldaia



Fotografia n. 16 - cucina



Fotografia n. 17 – lavanderia





Fotografia n. 18\19 – cucina







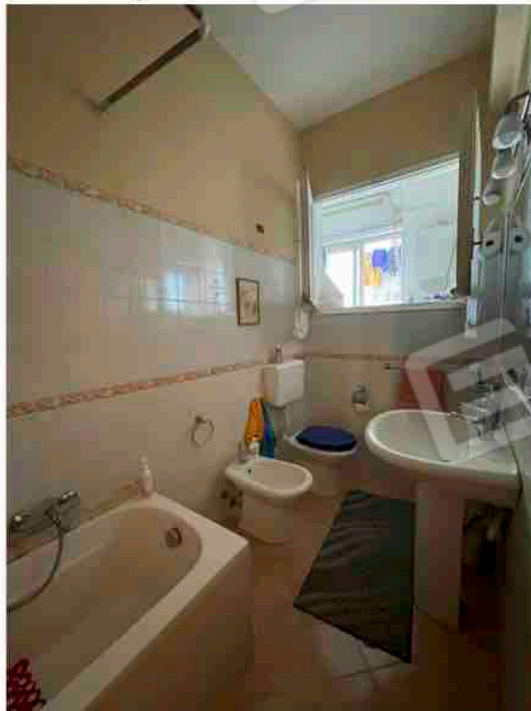
Fotografia n. 20 - bagno



Fotografia n. 21 - salotto



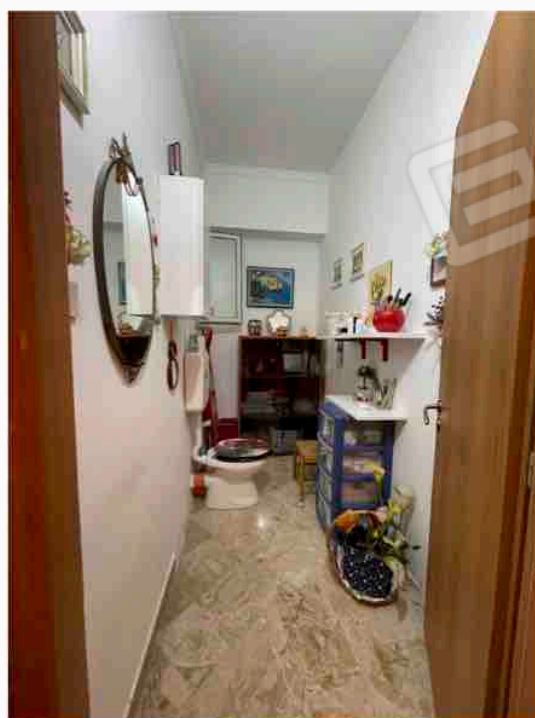
Fotografia n. 22- stanza da letto



Fotografia n. 23 - bagno



Fotografia n. 24 – stanza da letto



Fotografia n. 25 – secondo w.c.