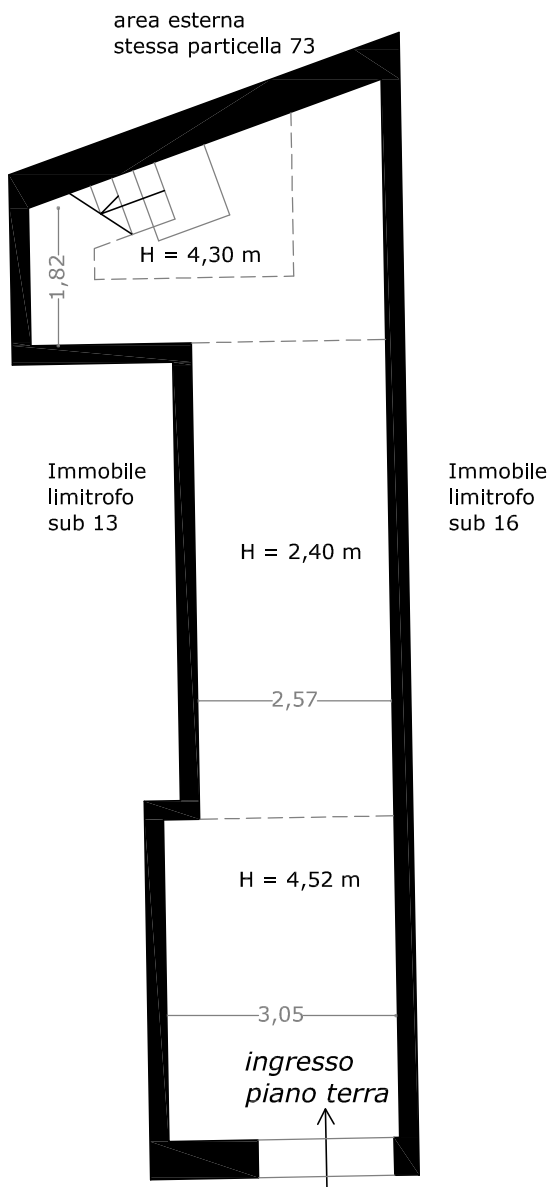


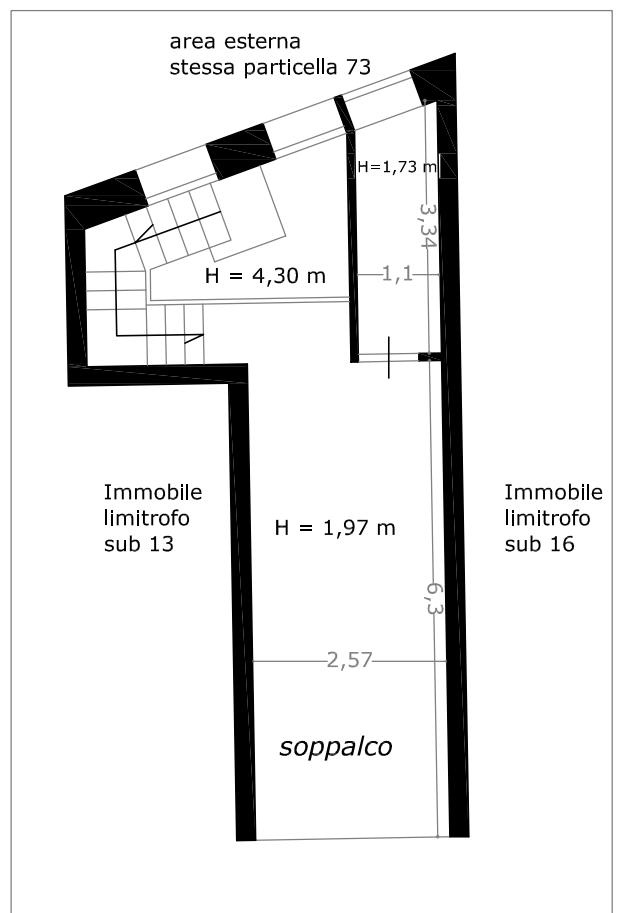
TRIBUNALE DI PALERMO
ESECUZIONE IMMOBILIARE R.G. n°340/2017

Immobile sito a Palermo in piazza Giuseppe Verdi n°32 - N.C.E.U. foglio 127, part. 73, sub 11

Planimetria stato di fatto



p.zza G. Verdi n°32



II C.T.U.:
Arch. Barbara Fogazza

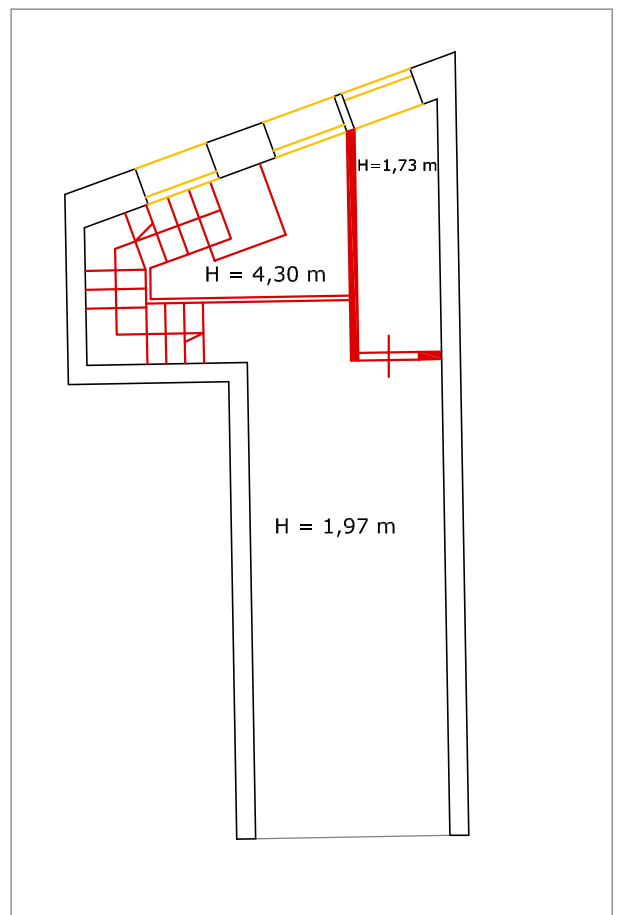
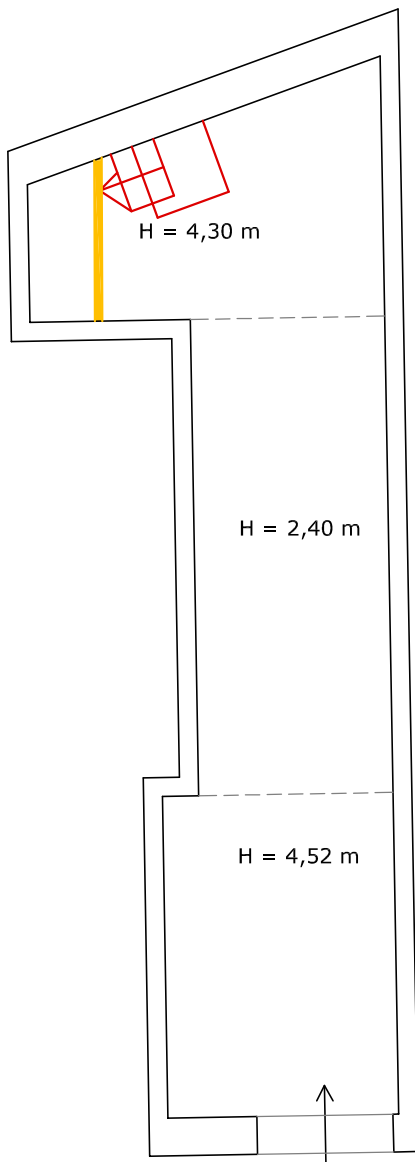
TRIBUNALE DI PALERMO
ESECUZIONE IMMOBILIARE R.G. n°340/2017

Immobile sito a Palermo in piazza Giuseppe Verdi n°32 - N.C.E.U. foglio 127, part. 73, sub 11

**Planimetria di raffronto tra stato di fatto e
planimetria catastale del 2005**

LEGENDA DIFFORMITA':

-  Demolizioni
-  Costruzioni



p.zza G. Verdi n°32

II C.T.U.:
Arch. Barbara Fogazza



TRIBUNALE DI PALERMO

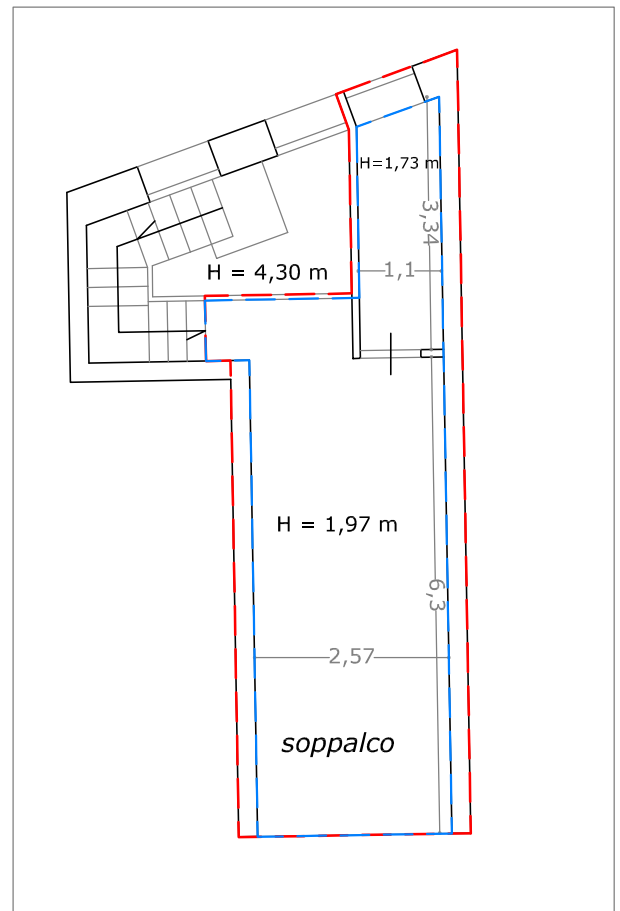
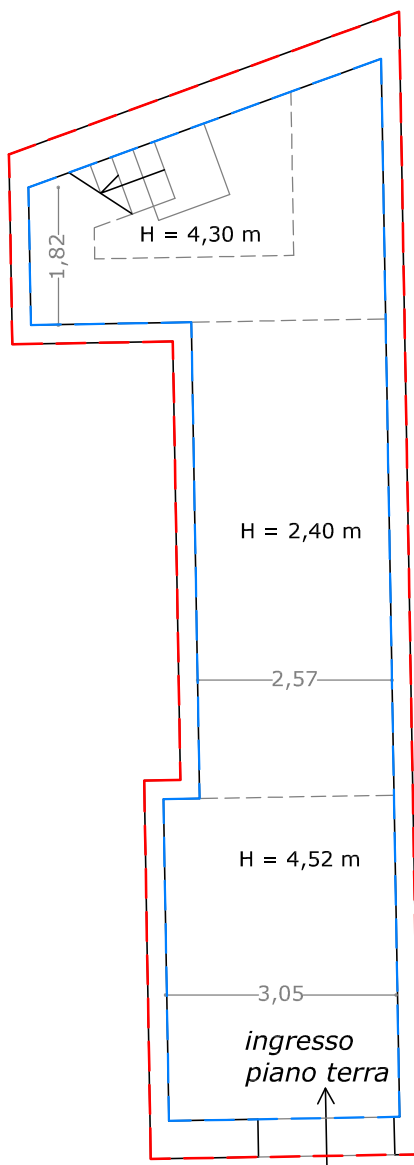
ESECUZIONE IMMOBILIARE R.G. n°340/2017

Immabile sito a Palermo in piazza Giuseppe Verdi n°32 - N.C.E.U. foglio 127, part. 73, sub 11

Planimetria calcolo superfici

scala 1:100

CALCOLO SUPERFICIE COMMERCIALE:	CALCOLO SUPERFICIE CONVENZIONALE:
- Sup. commerciale lorda: Mq 53,00 - Sup. soppalco: Mq.13,30 <i>[metodo di calcolo: mq.26,60 (sup.reale) x coefficiente 0,50 = 13,30 mq]</i>	- Sup. utile lorda: Mq 41,00 - Sup. soppalco: Mq.10,70 <i>[metodo di calcolo: mq.21,40 (sup.reale) x coefficiente 0,50 = 10,70 mq]</i>
Totale sup. commerciale arrotondata: Mq 66,00	Totale sup. convenzionale arrotondata: Mq 52,00
 Linea di divisione per il calcolo delle superfici al lordo delle murature esterne	 Linea di divisione per il calcolo delle superfici al netto delle murature esterne e al lordo dei muri interni



p.zza G. Verdi n°32

Il C.T.U.:
Arch. Barbara Fogazza