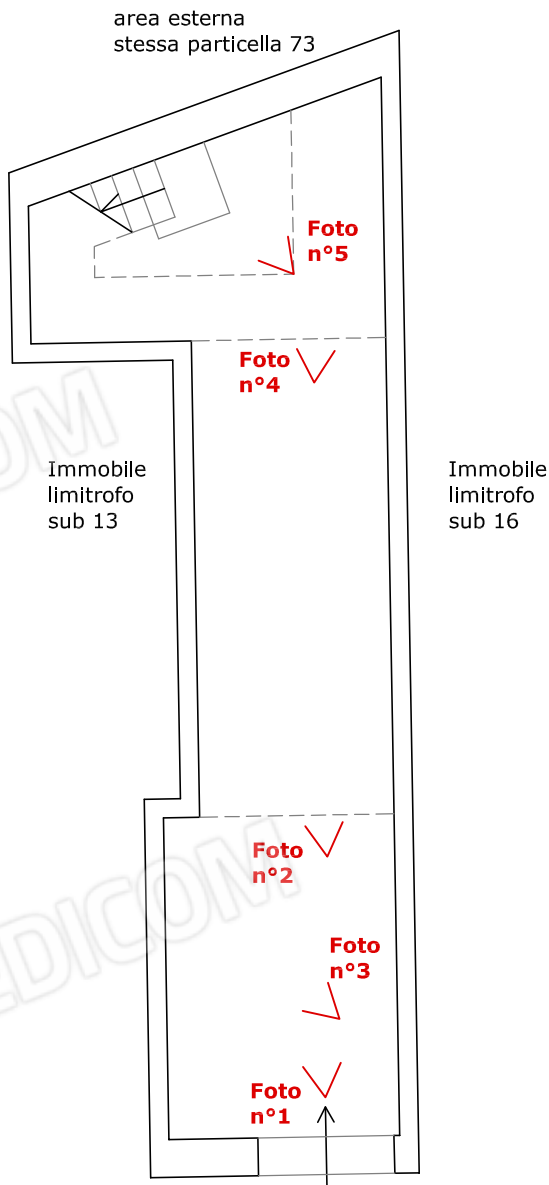


TRIBUNALE DI PALERMO
ESECUZIONE IMMOBILIARE R.G. n°340/2017

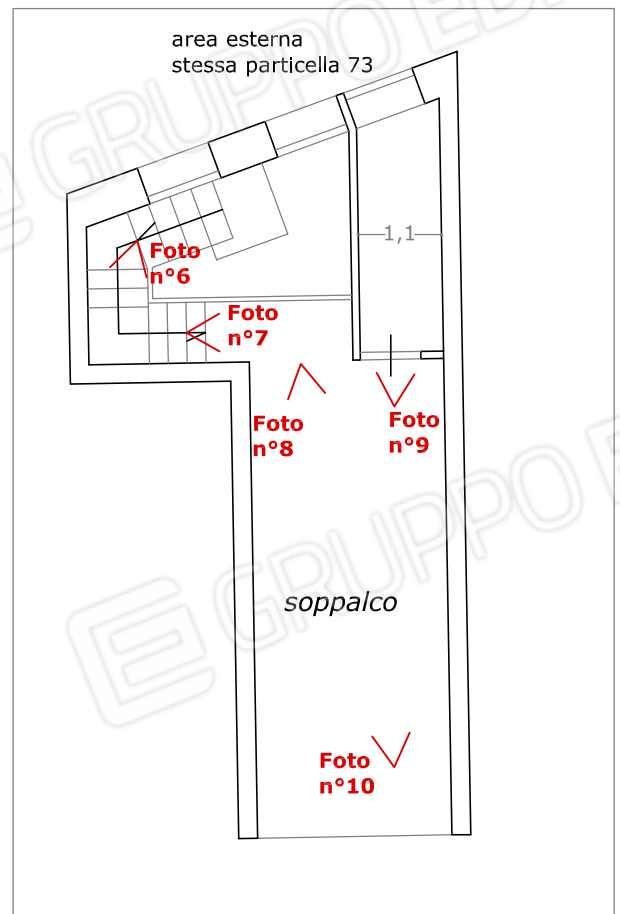
Immobile sito a Palermo in piazza Giuseppe Verdi n°32 - N.C.E.U. foglio 127, part. 73, sub 11

Planimetria di rilievo con punti di scatto fotografici

scala 1:100



p.zza G. Verdi n°32



Il C.T.U.:
Arch. Barbara Fogazza

Tribunale di Palermo - Sezione Esecuzioni Immobiliari- Causa n.r.g. 340/2017
FOTO "LOTTO UNICO" – Piazza Giuseppe Verdi n°32 – Palermo – piano terra

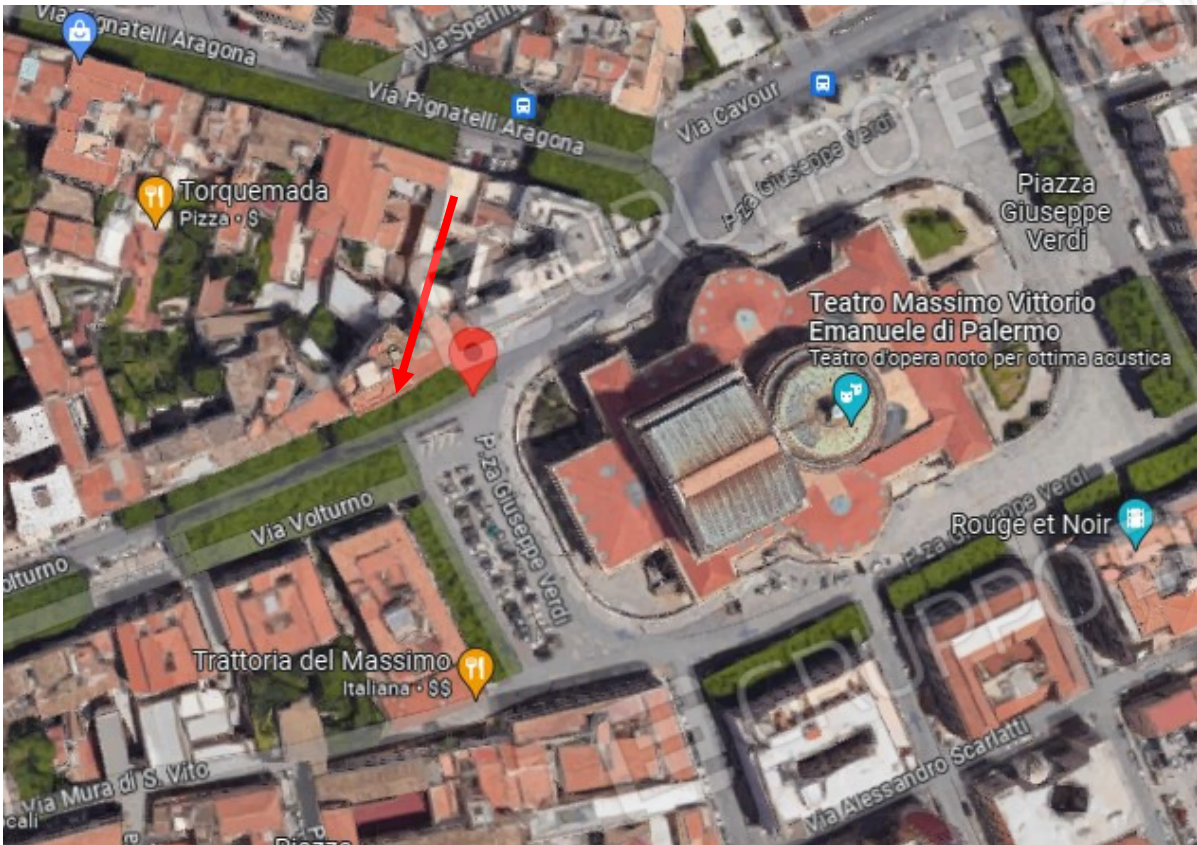


Foto aerea da Google Maps

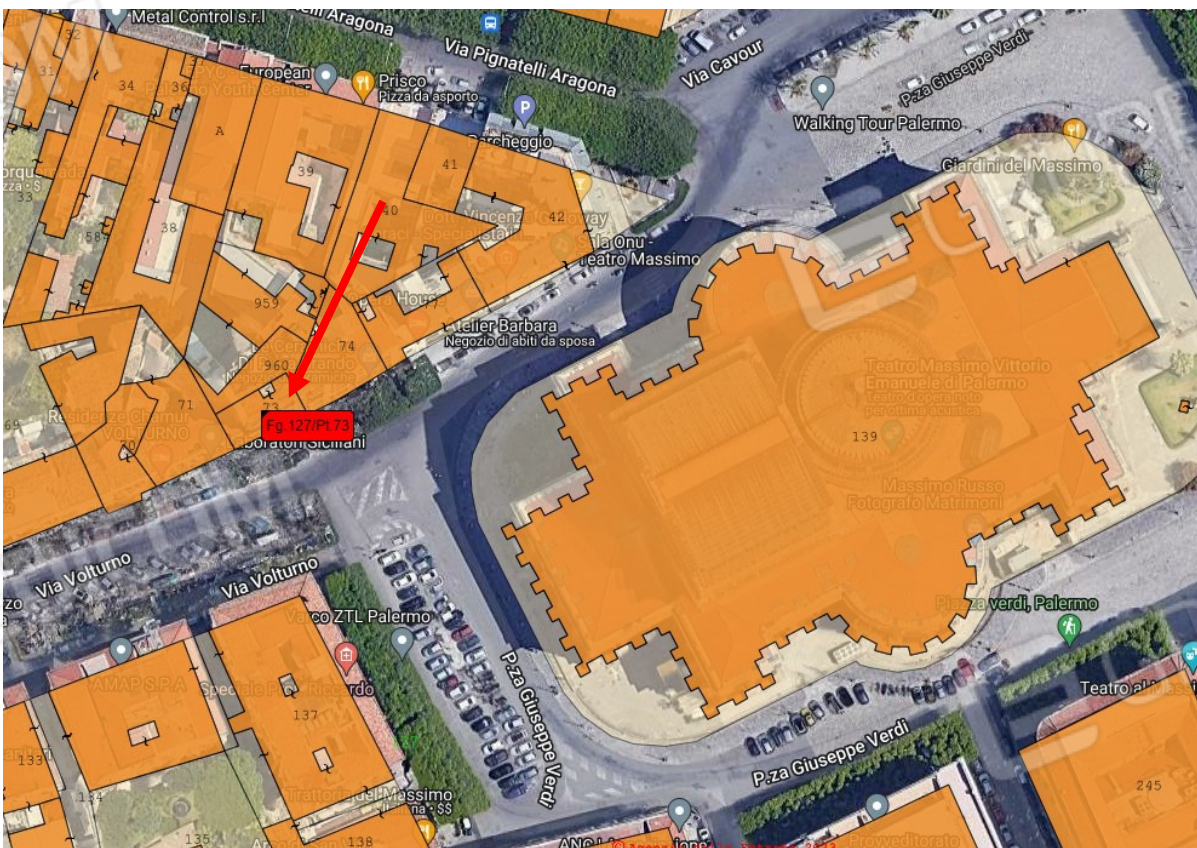


Foto aerea da StimatrixforMaps con individuazione della particella catastale

Tribunale di Palermo - Sezione Esecuzioni Immobiliari- Causa n.r.g. 340/2017
FOTO "LOTTO UNICO" – Piazza Giuseppe Verdi n°32 – Palermo – piano terra



Prospetto su p.zza G. Verdi



Accesso all'immobile da p.zza G. Verdi n°32



Accesso all'immobile da p.zza G. Verdi n°32

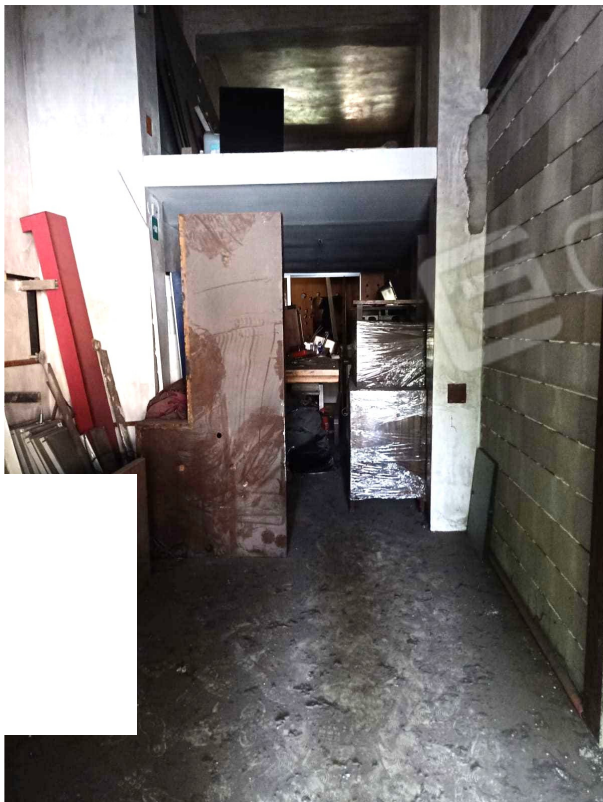


Foto n.1 – locale

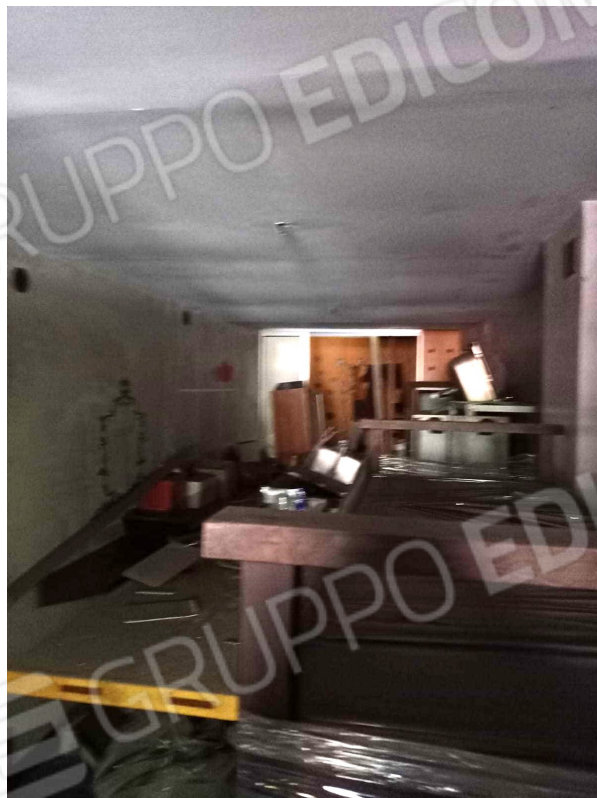


Foto n.2 – locale (parte sotto soppalco)

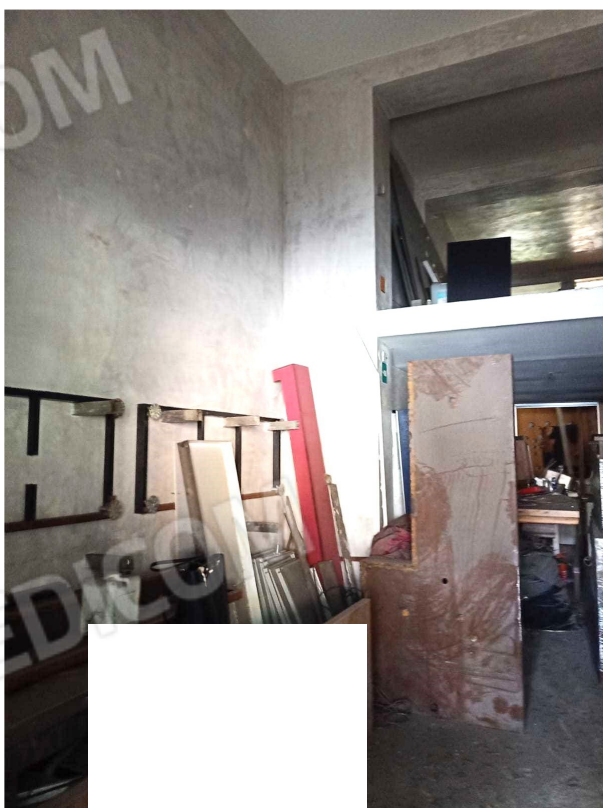


Foto n.3 – locale



Foto n.4 – retro bottega

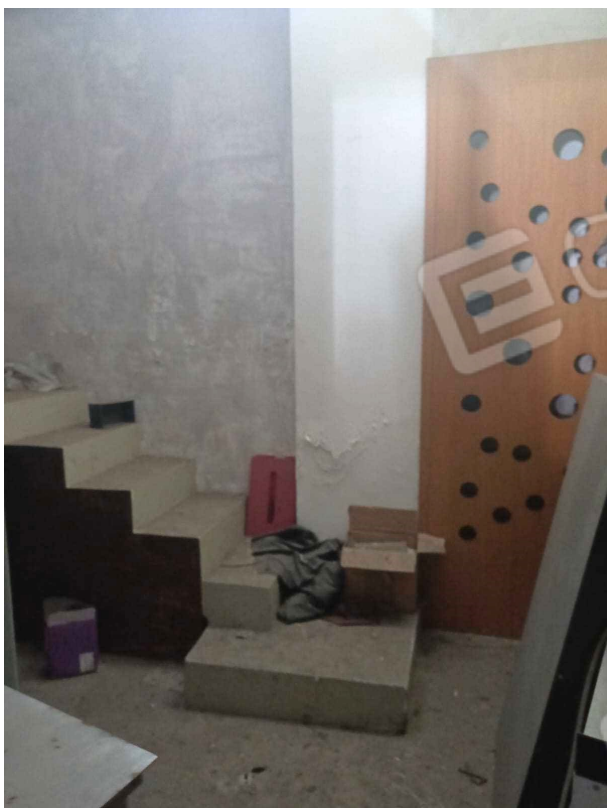


Foto n.5 – scala nel retro bottega



Foto n.6 – scala



Foto n.7 – pianerottolo di arrivo al soppalco

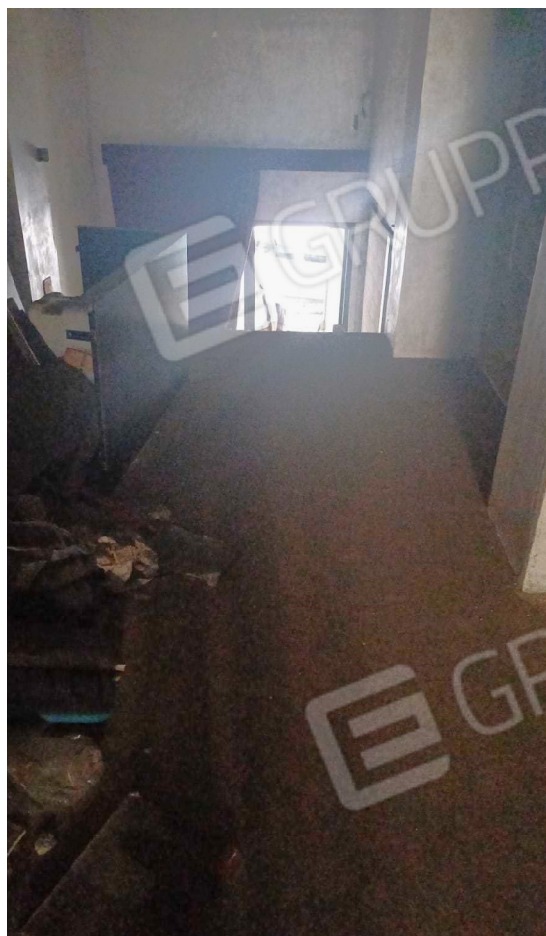


Foto n.8 – soppalco



Foto n.9 – locale realizzato sul soppalco



Foto n.10 – soppalco