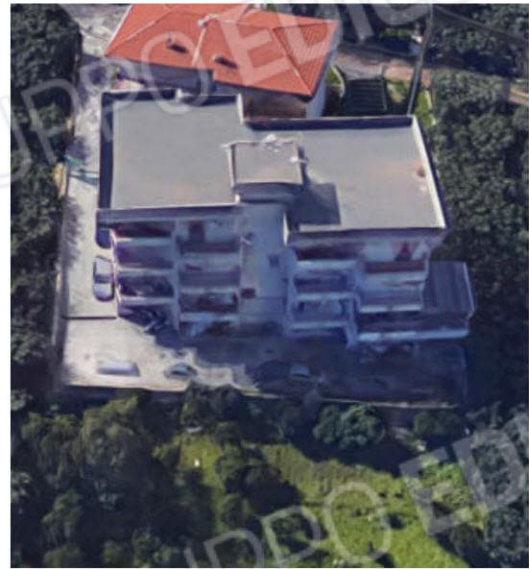
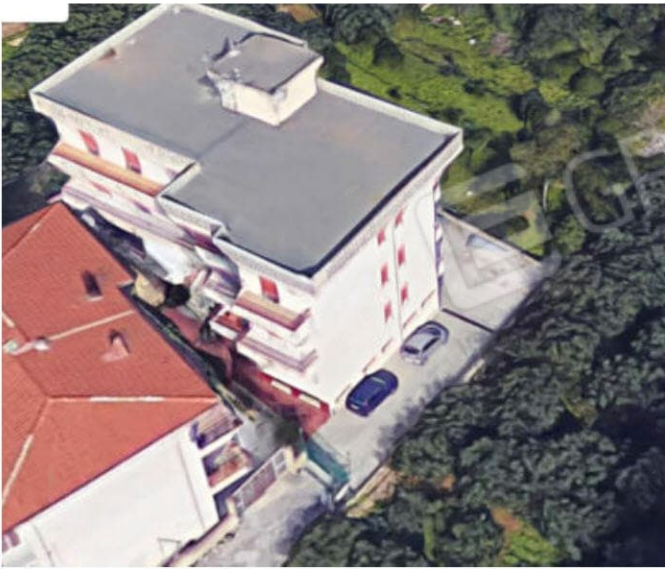
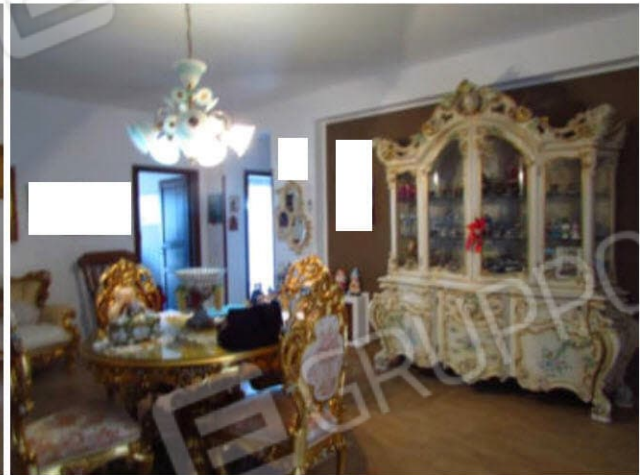
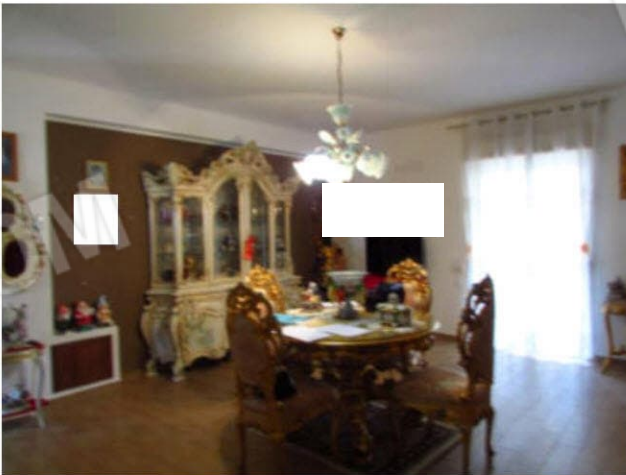


**RELAZIONE FOTOGRAFICA IMMOBILE (F. 103/PART.LLA 1844/SUB. 2):**



VEDUTA AEREA DEL FABBRICATO.



1-2 Ingresso/ salone.



3- cucina.

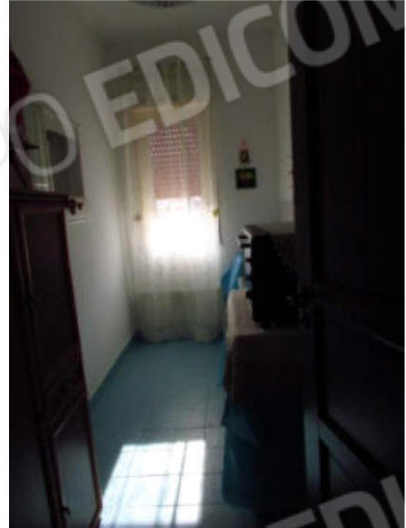
4- cucina.



5- disimpegno.



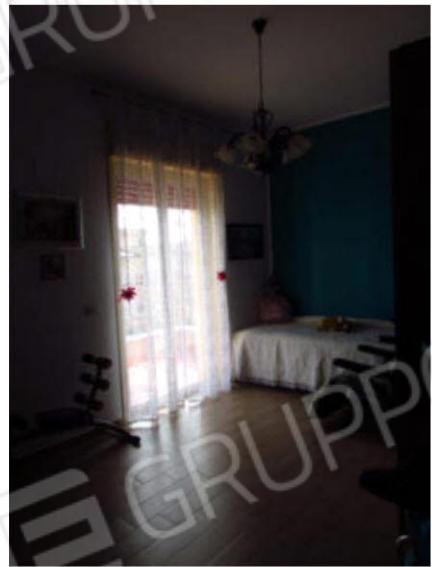
6- w.c.b.d.



7- lavanderia.



8-9- camera.



9



10- camera.





11- balcone.

Locale di sgombero di P-T catastato con il sub. 2:



12- Il suddetto magazzino è annesso catastalmente all'appartamento di P-1 (sub. 2) e di fatto è fuso con il magazzino limitrofo (sub. 5). Pertanto si dovrà eseguire il frazionamento dei due immobili ripristinando lo stato dei luoghi.