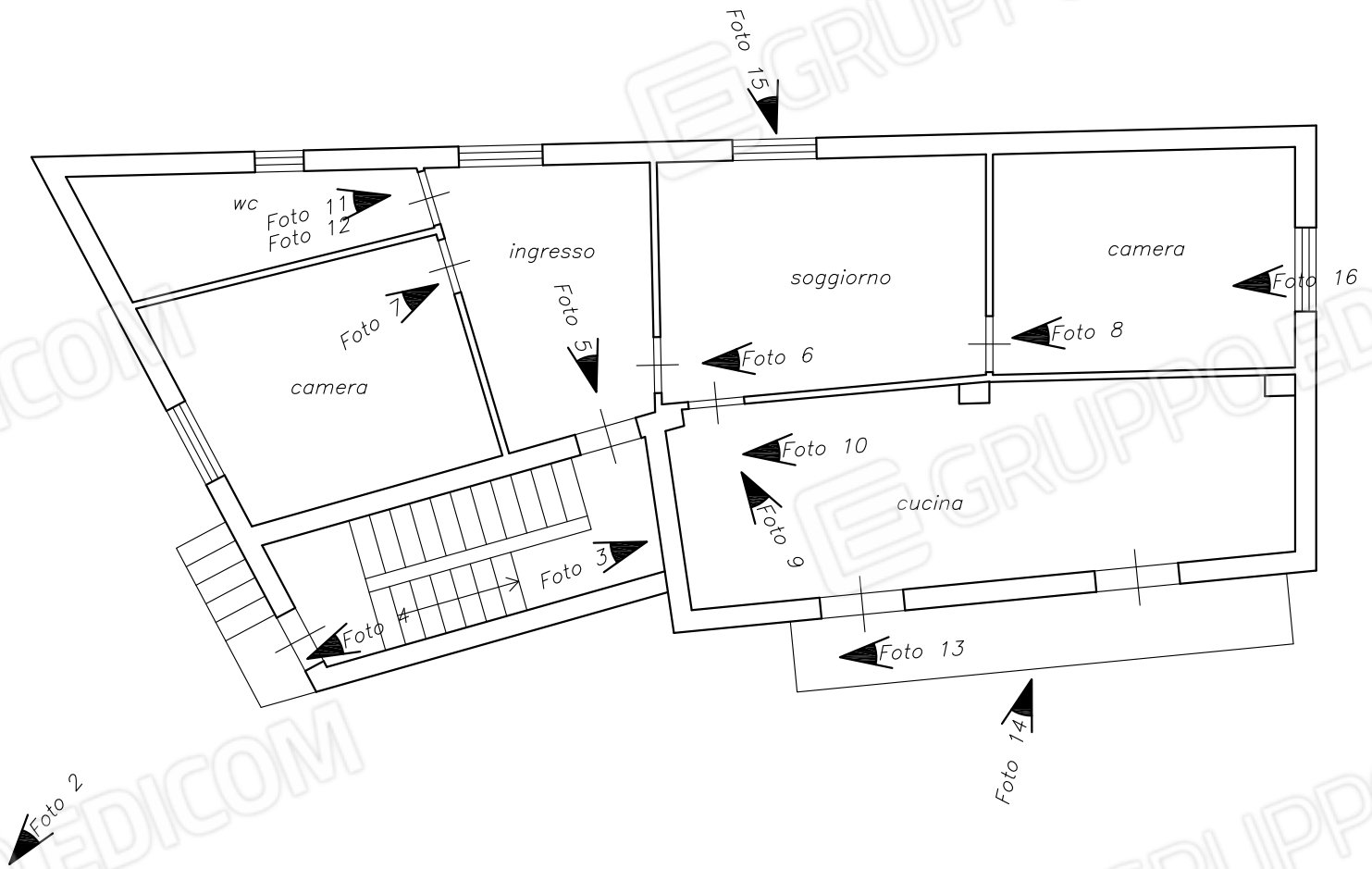
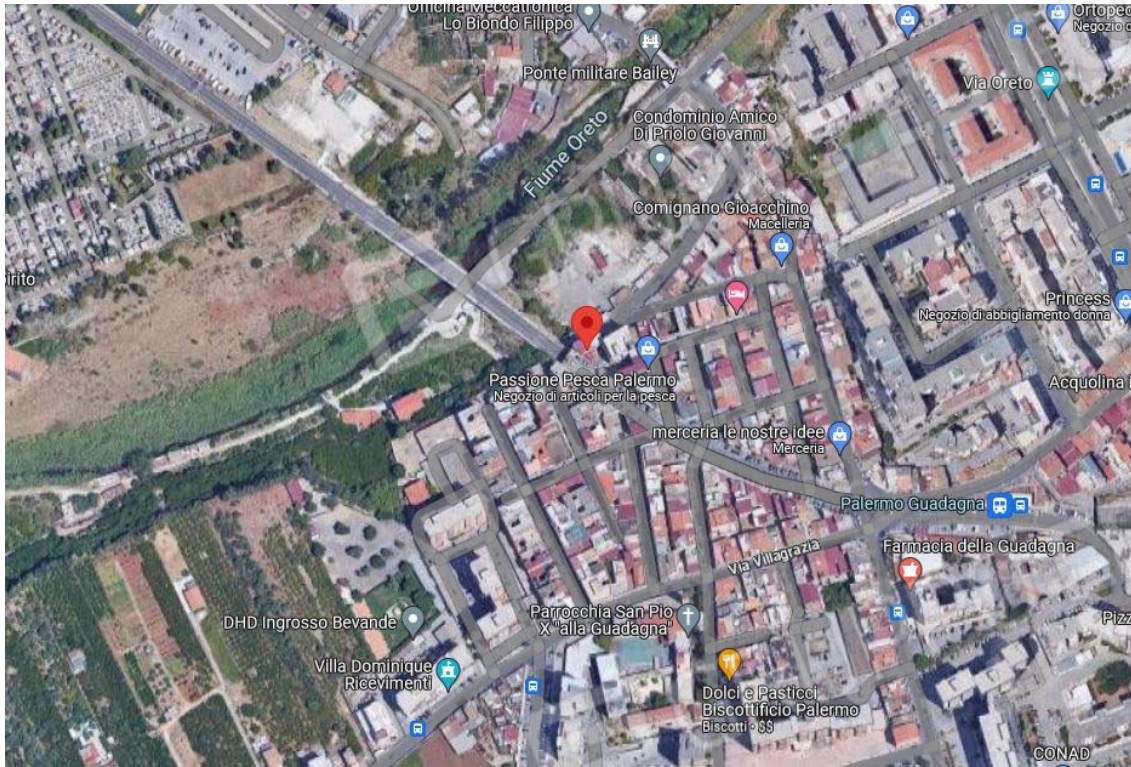


# **DOCUMENTAZIONE FOTOGRAFICA**

PLANIMETRIA CON INDICAZIONE  
DEI PUNTI DI VISTA FOTOGRAFICI





**FOTO 1:** Vista Aerea

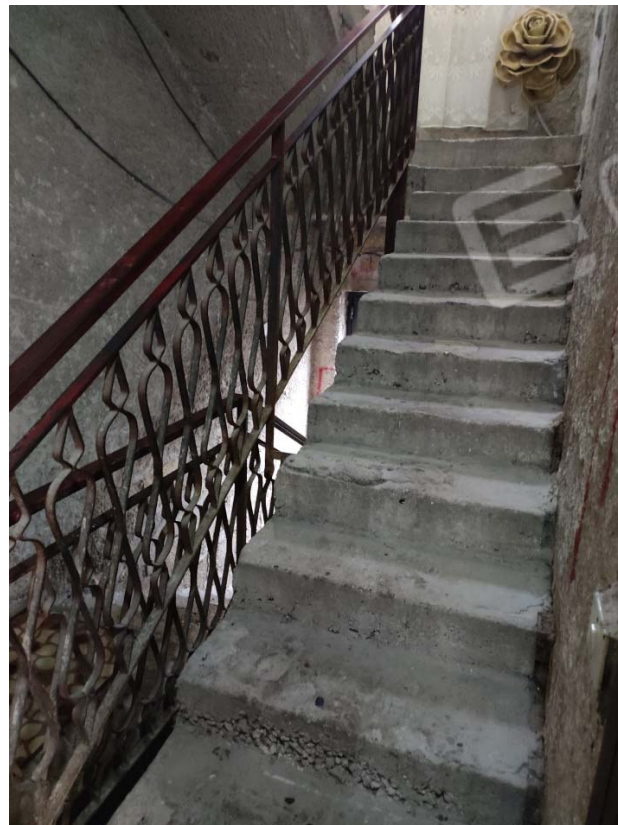


**FOTO 2:** Vista palazzina con accesso dal civ. 27





**FOTO 3:** Scala di accesso



**FOTO 4:** Scala di accesso



FOTO 5: Ingresso

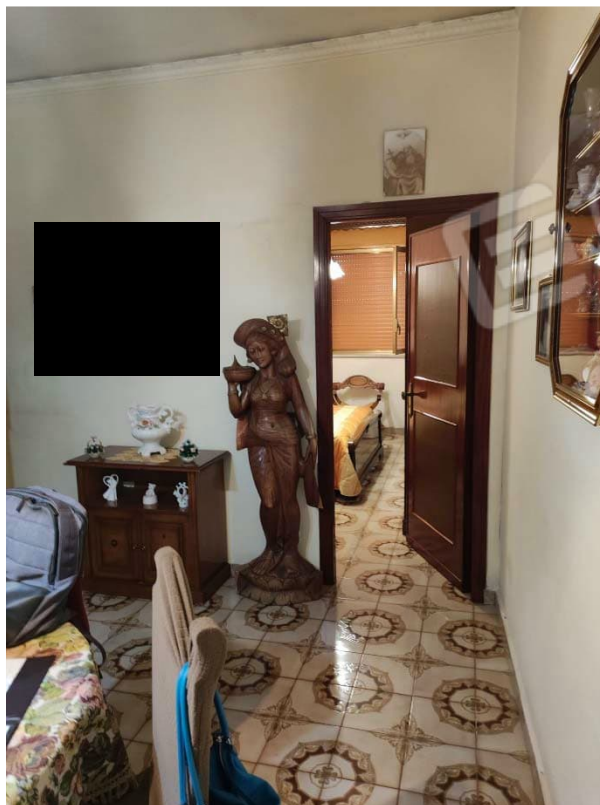


FOTO 6: Soggiorno



FOTO 7: Camera da letto 1

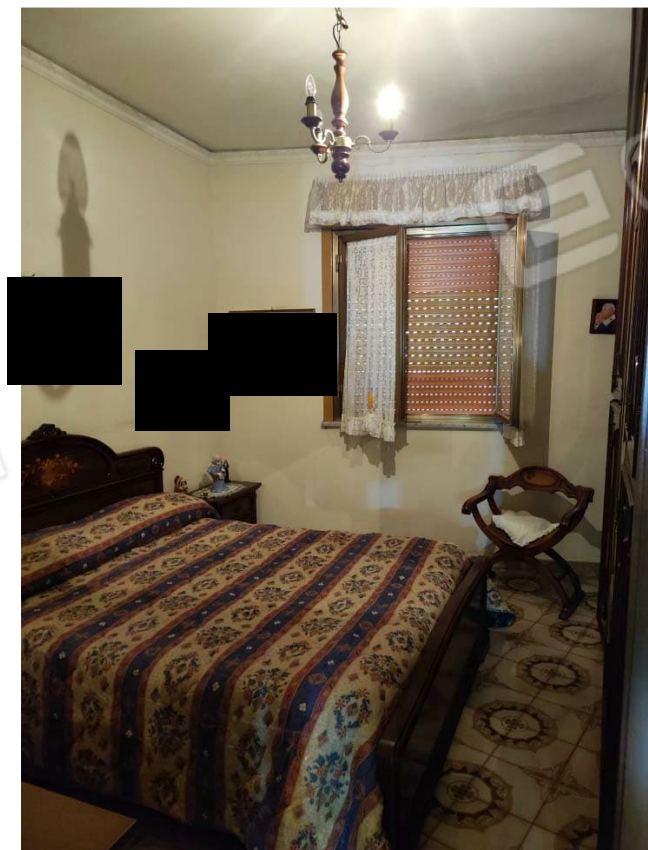


FOTO 8: Camera da letto 2





**FOTO 9:** Cucina



**FOTO 10:** Cucina



**FOTO 11:** Bagno



**FOTO 12:** Particolare bagno infiltrazioni





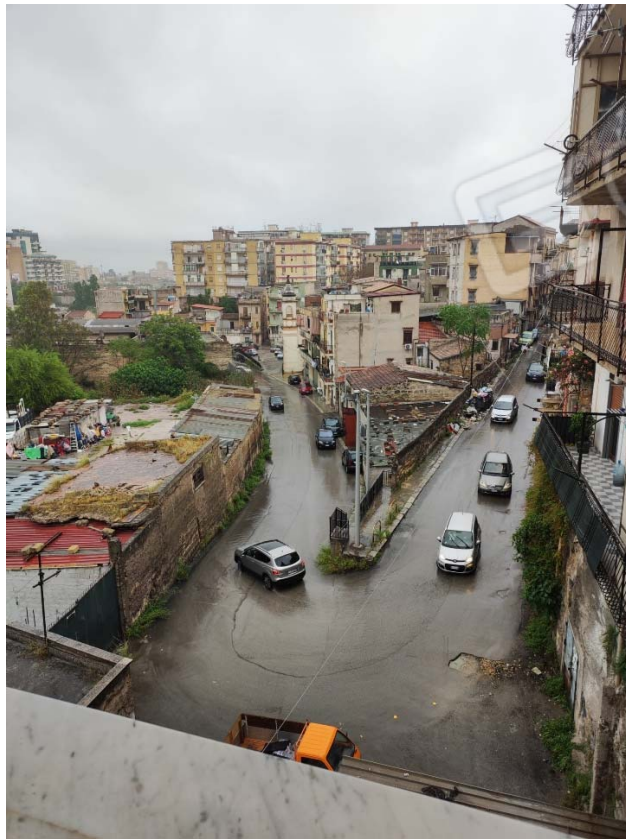
**FOTO 13:** Balcone lato cucina



**FOTO 14:** Vista dal balcone cucina



**FOTO 15:** Vista posteriore



**FOTO 16:** Vista laterale

