

DOCUMENTAZIONE FOTOGRAFICA



Foto N°1 - Il complesso immobiliare tra la Via Nervesa e la via Generale Cascino



Foto N°2 - Part. dell'organismo edilizio ad angolo con la Via Generale Cascino



Foto N°3 - (A) Ingresso all'unità immobiliare da Via Nervesa 7



Foto N°4 - Part. accesso da Via Nervesa 7 da serramento in alluminio anodizzato a due battenti dotato di gelosie orientabili (A)



Foto N°5 - Part. accesso all'unità immobiliare: (A) accesso al W.C.



Foto N°6 - Part. pavimento in grès porcellanato (formato cm.45 x 45)



Foto N°7 - Part. accesso alla "Cucina"



Foto N°8 - Cucina : part. finestra prospiciente Via Nervesa

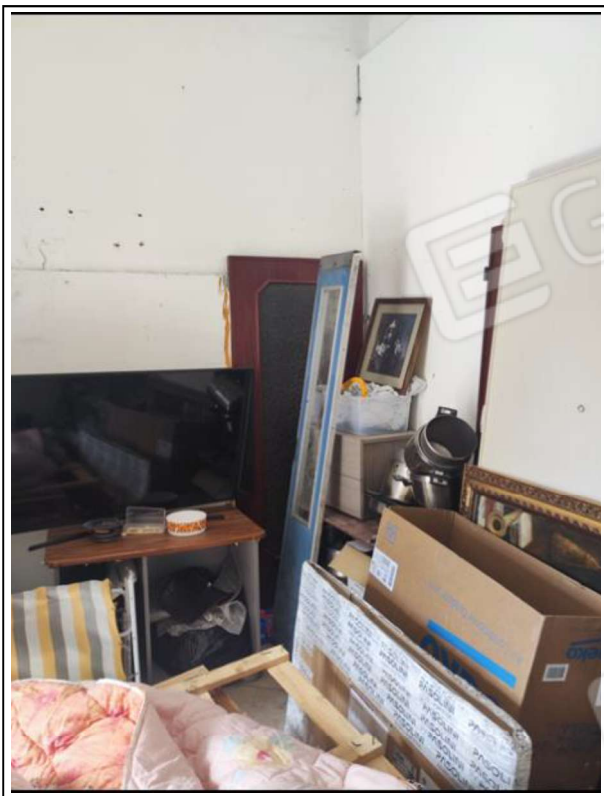


Foto N°9 - Part. accesso al W.C. (A)



Foto N°10 - Part. quadro elettrico e contatore ENEL



Foto N°11 - Part. accesso alla Camera 2: sullo sfondo vano finestra prospiciente Via Generale Antonio Cascino (A)



Foto N°12 - Part. vano finestra su Via Generale Antonio Cascino, privo di serramento