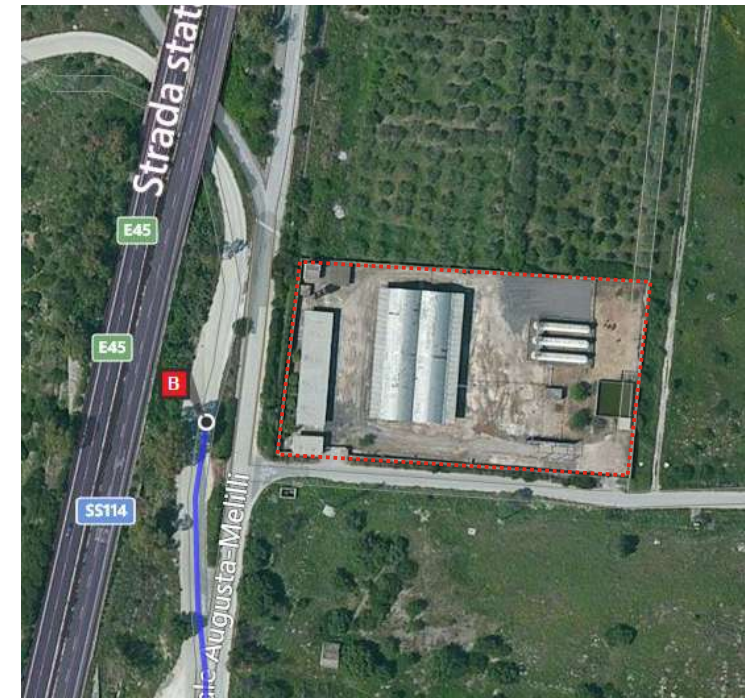
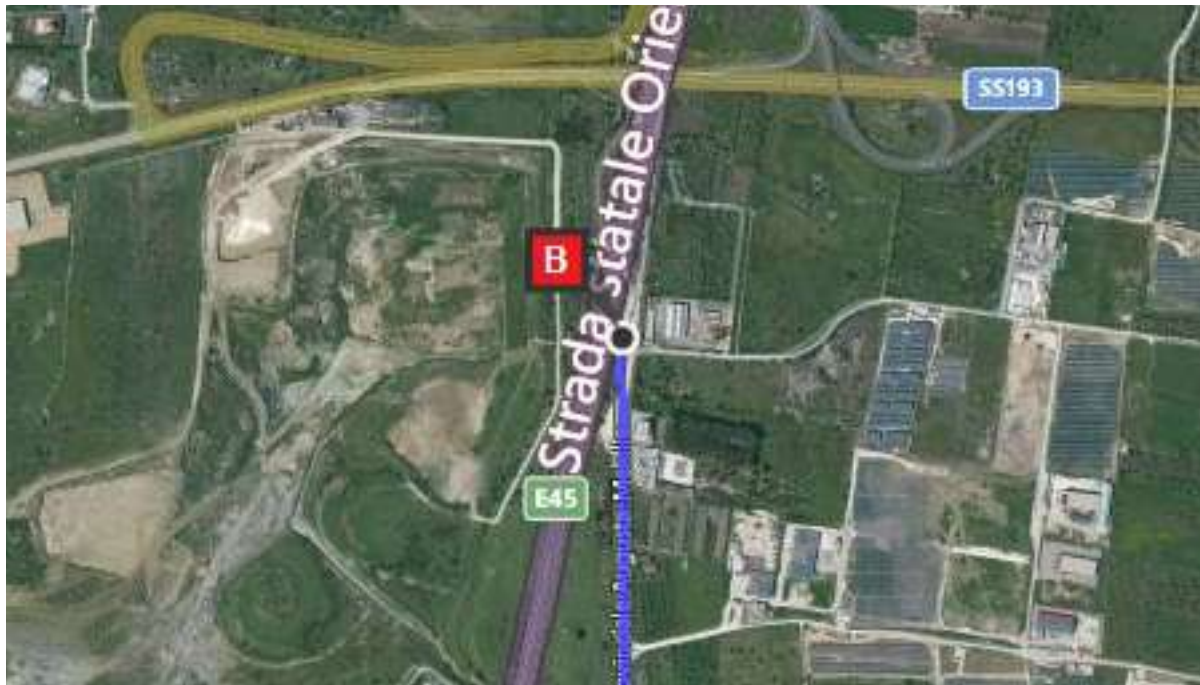
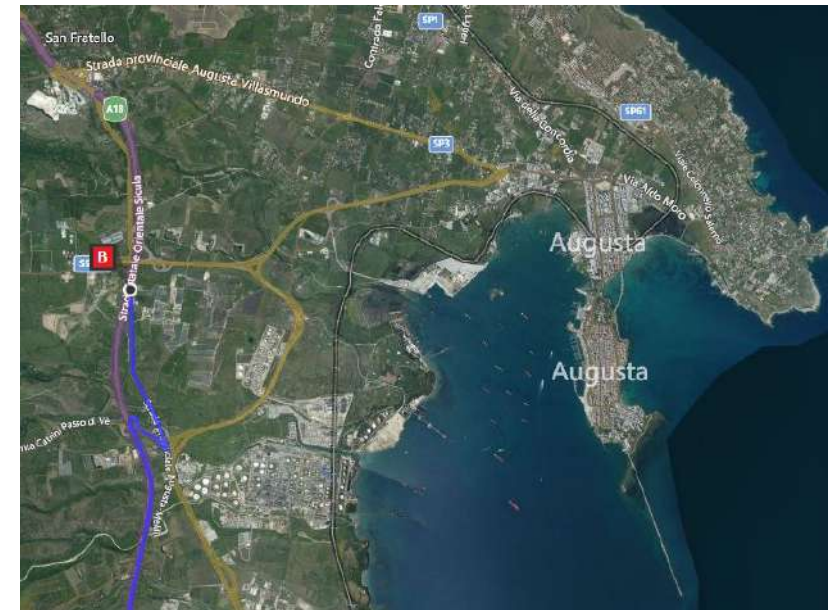


**Indicazioni stradali
per Contrada Mendola, Augusta (SR)
29,1 km – 26 min**

Partenza: Tribunale di Siracusa
Viale Santa Panagia, 109
96100 Siracusa SR

1. Prosegui diritto su Viale Teracati 700 m
 2. Alla rotonda prendi la prima uscita su Viale Paolo Orsi 1,1 km
 3. Il nome della strada diventa SS124/ Viale Ermocrate 1,1 km
 4. Prosegui a sinistra per rimanere su SS124/ Via per Floridia 1,6 km
 5. Prendi la rampa a destra per E45/SS114/Strada Statale Orientale Sicula 2,5 km
 6. Prendi l'uscita per Sortino 19,0 km
 7. Svolta a sinistra 200 m
 8. Prendi la rampa a destra 300 m
 9. Svolta a sinistra su strada provinciale Augusta-Mellilli/SP96 200 m
 10. Svolta a sinistra 2,4 km
- La destinazione è sulla destra.



lotto in oggetto

Schema planimetrico_scala 1:500



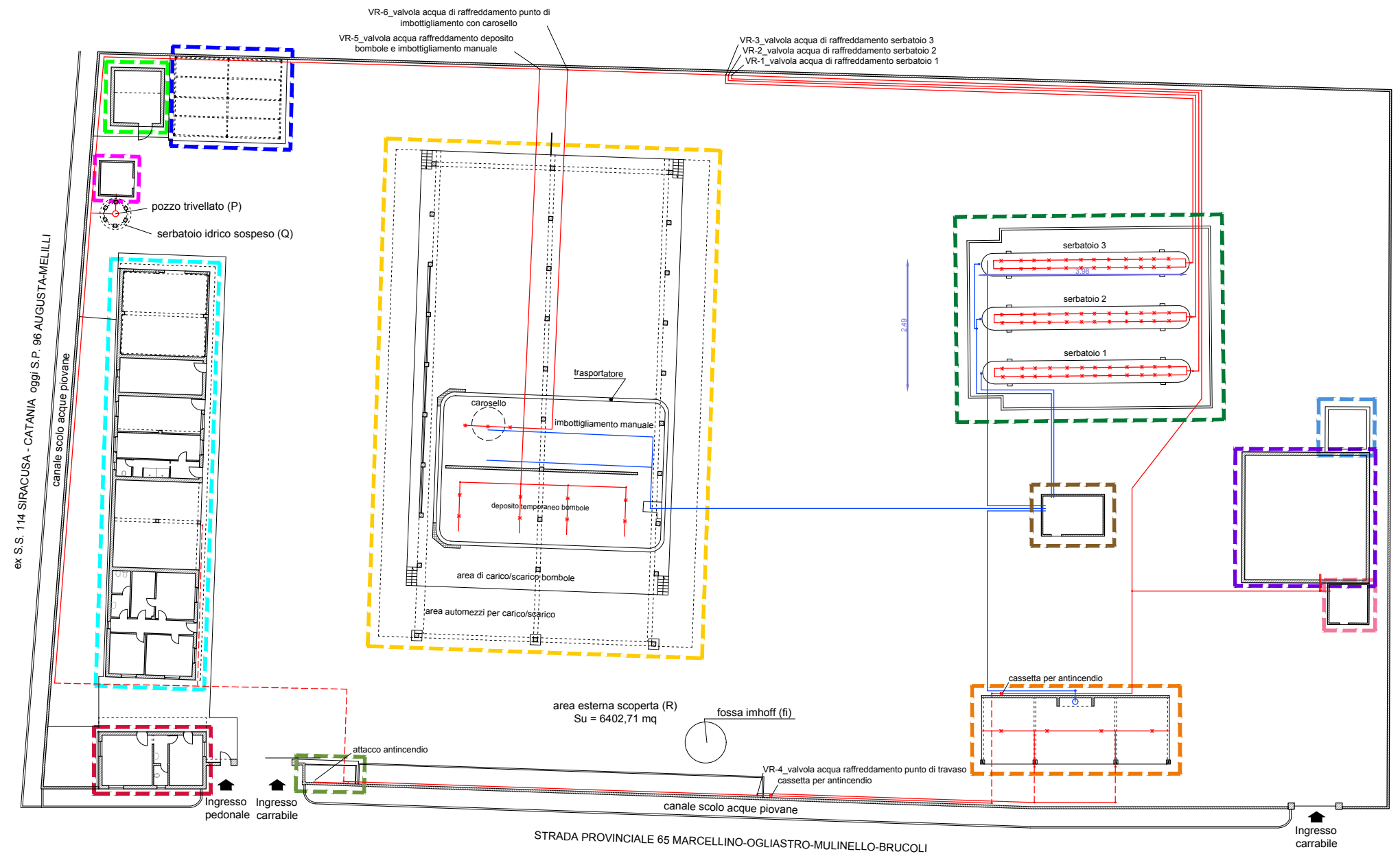
Stralcio PRG vigente Comune di Augusta (SR) - fattore di scala non utilizzabile

area in oggetto



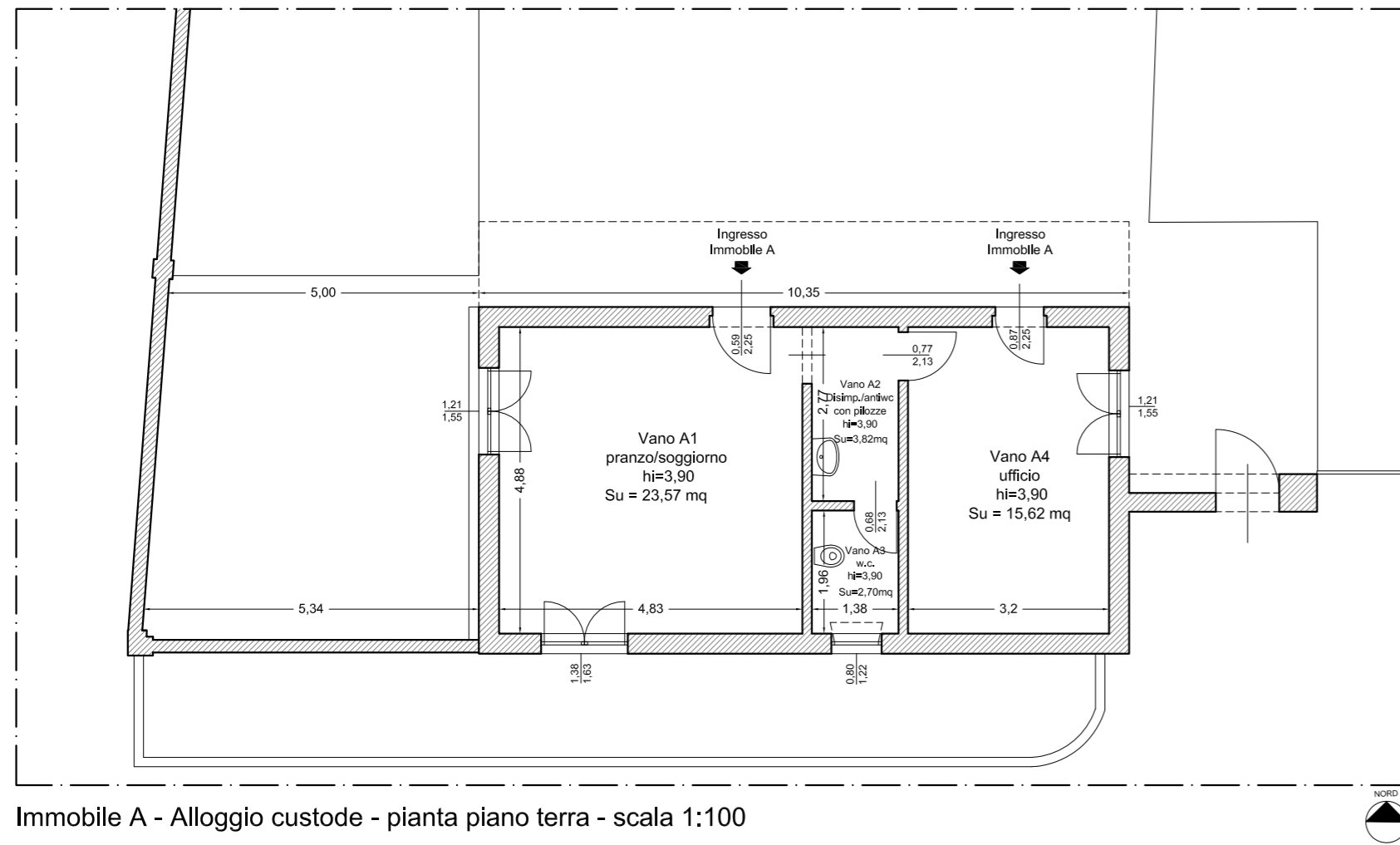
Stralcio Mappa Catastale, NCT del Comune di Augusta (SR) F. 65 P.Ile 284 e 285 - scala 1:2000

lotto in oggetto

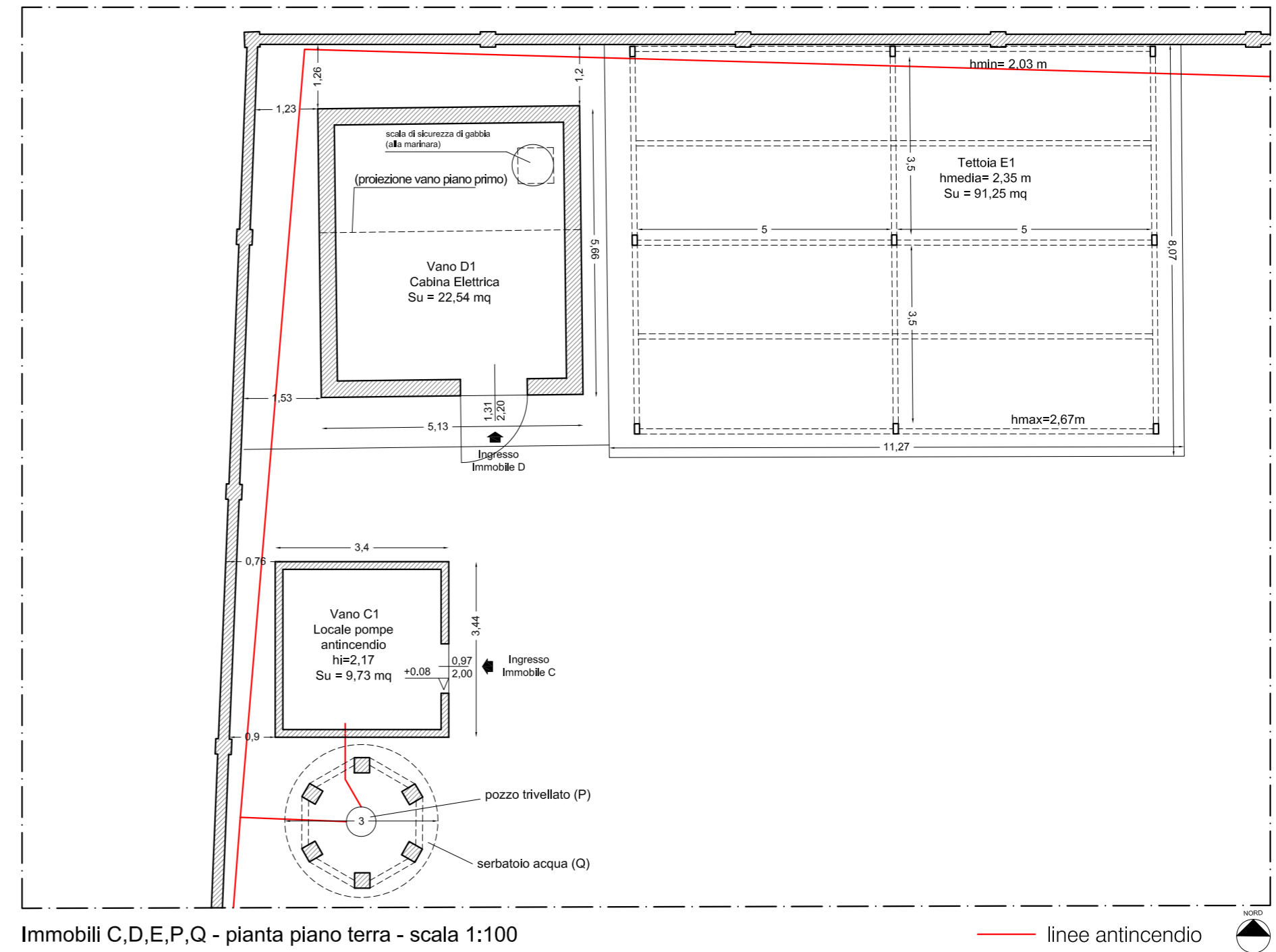


ELENCO/LEGENDA edifici/installazioni:

- | | |
|--|---|
| <ul style="list-style-type: none"> --- A: alloggio custode; --- B: uffici, servizi per il personale ed officina; --- C: locale pompe antincendio; --- D: cabina elettrica; --- E: tettoia; --- F: capannone di imbottigliamento sopraelevato; --- G: parco serbatoi GPL; --- H: vasca raccolta rilasci liquidi GPL; --- I: vasca di riserva idrica antincendio; | <ul style="list-style-type: none"> --- L: locale pompe antincendio; --- M: sala pompe e compressori GPL; --- N: punto di travaso GPL per lo scarico ed il carico; --- O: punto di attacco motopompa; --- P: pozzo trivellato; --- Q: serbatoio idrico sospeso per antincendio; --- R: area esterna scoperta; --- linee GPL; --- linee antincendio. |
|--|---|

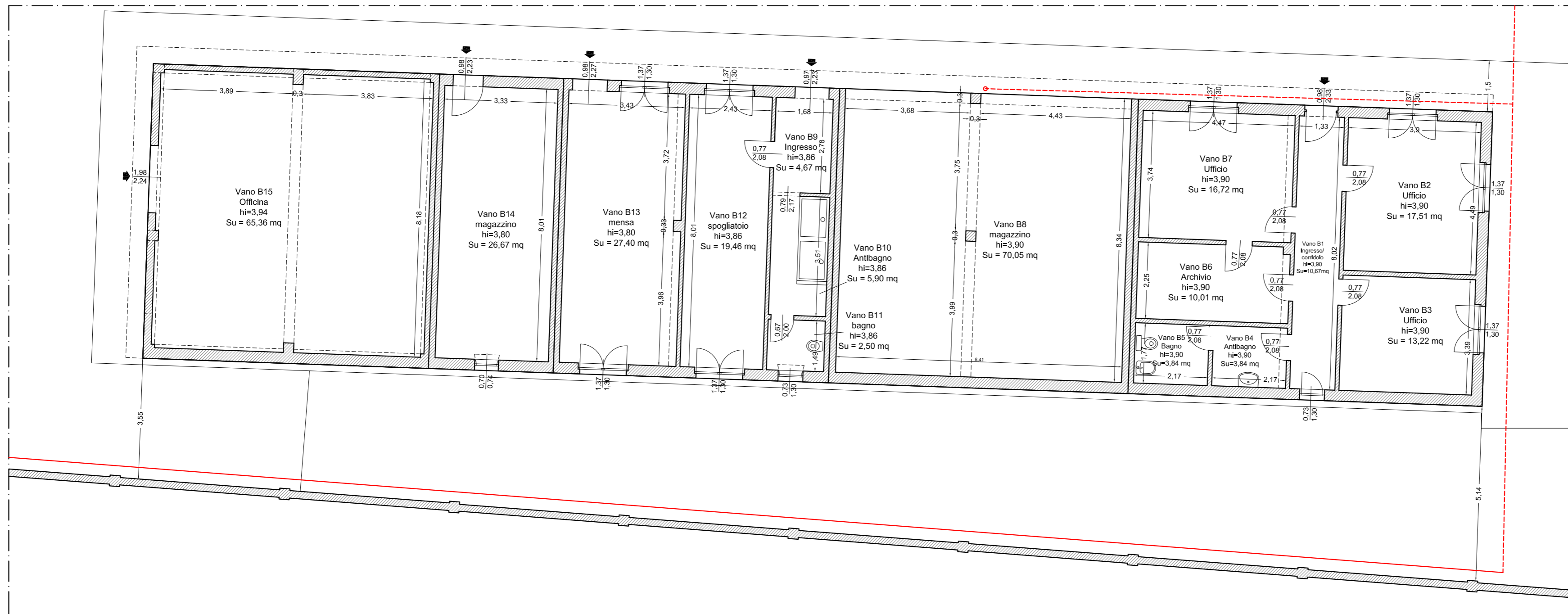


Immobilità A - Alloggio custode - pianta piano terra - scala 1:100



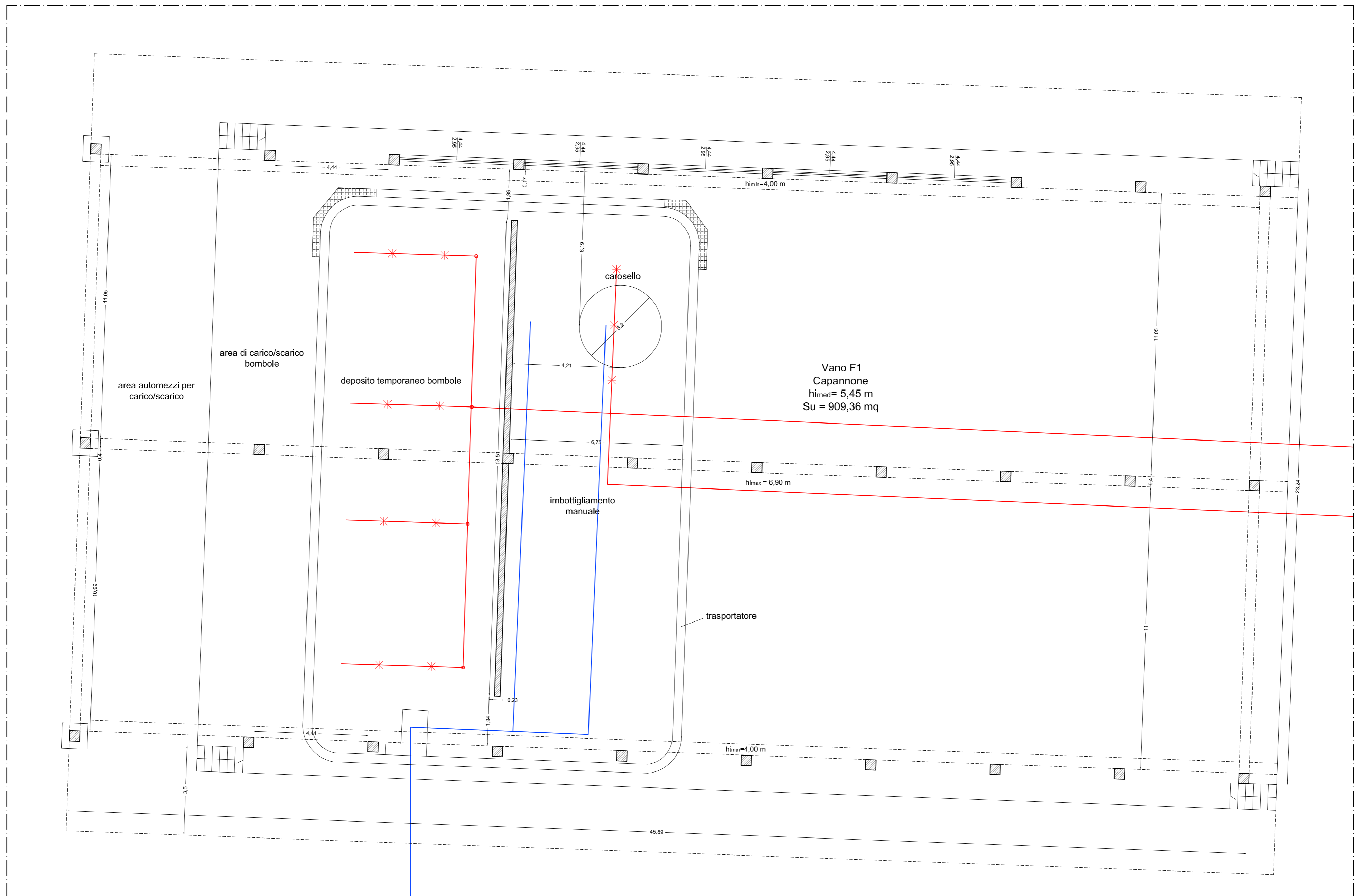
Immobilità C,D,E,P,Q - pianta piano terra - scala 1:100

— linee antincendio



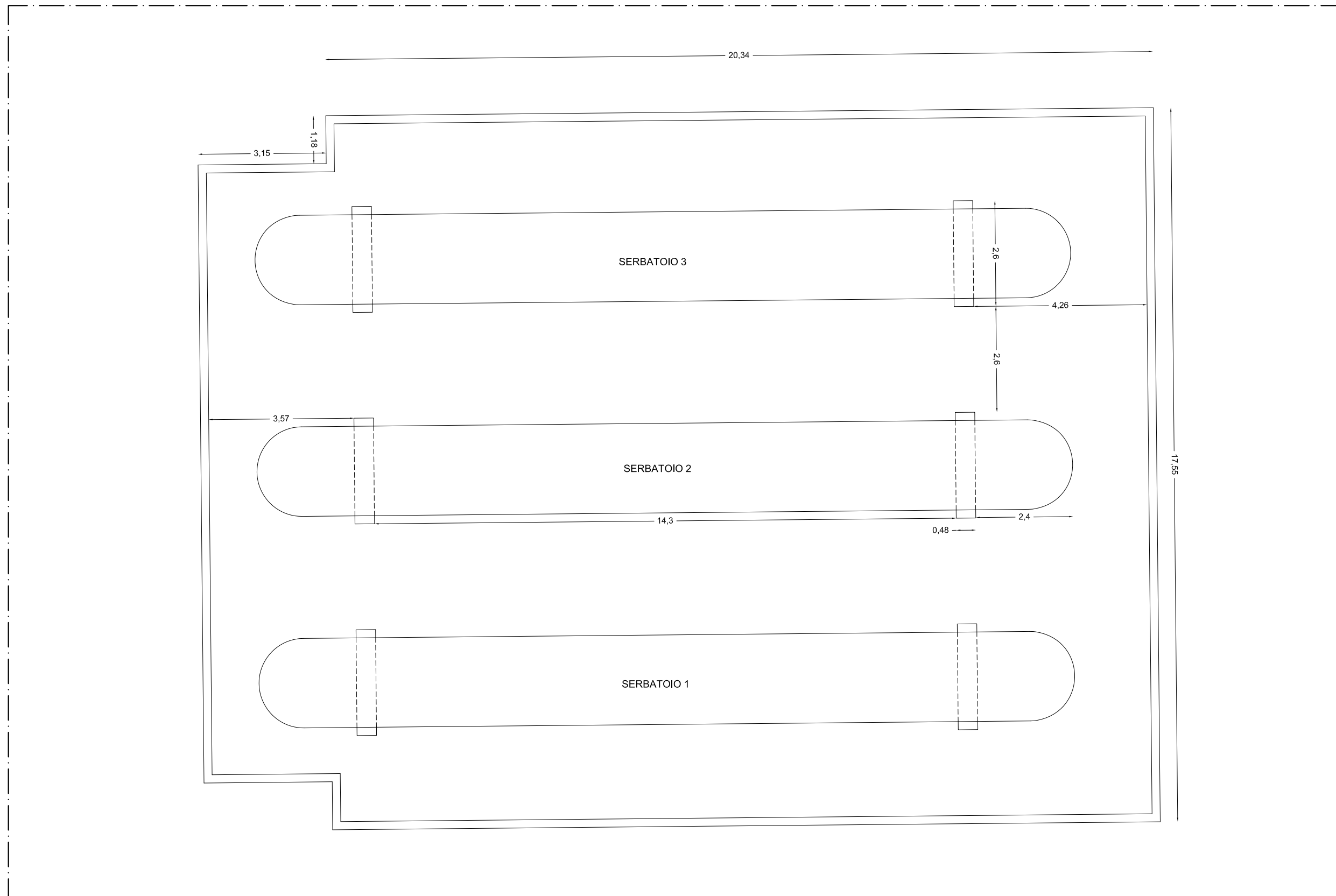
Immobilità B - uffici/servizi personale/ufficio - pianta piano terra - scala 1:100

— linee antincendio



Immobile F - capannone di imbottigliamento - pianta piano terra - scala 1:100

— linee GPL
 — linee antincendio



Immobile G - parco serbatoi GPL - pianta piano terra - scala 1:100



