



01: Prospetto su via Roma



02: Ingresso Civ. n. 38 da Via Roma



03: Rampa Scala di collegamento P. terra/P.1°

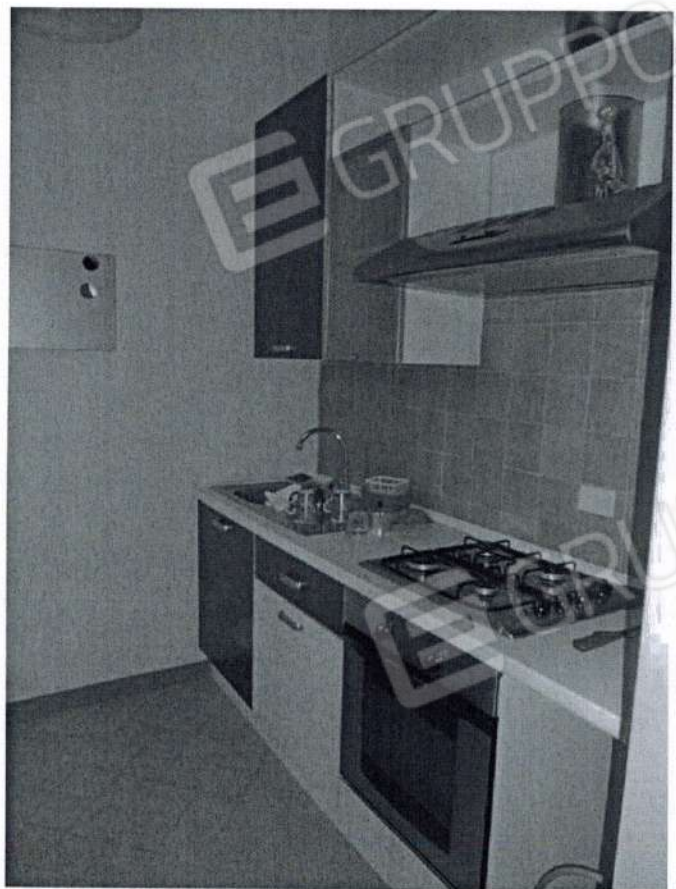


04: Ingresso U.I. P.IIa 3658 sub19;





05: Disimpegno di Ingresso;



06: Vano Cucina;



07: Vano Soggiorno/Pranzo;



08: Vano Camera da letto;





09: Vano Wc;



10: Balcone prospiciente il cortile interno