



# **TRIBUNALE DI SIRACUSA**

## **Sezione Esecuzioni Mobiliari ed Immobiliari**

### **ELABORATO FOTOGRAFICO**

**Procedura n. 216/2020 R.G. Es.**

---

***G.E.: D.ssa Alessia ROMEO***

***C.T.U.: Ing. Antonino CULTRERA***

---



**Foto n.1 – Via G. Verdi n.29**



**Foto n.2 – Piano Terra**



**Foto n.3**

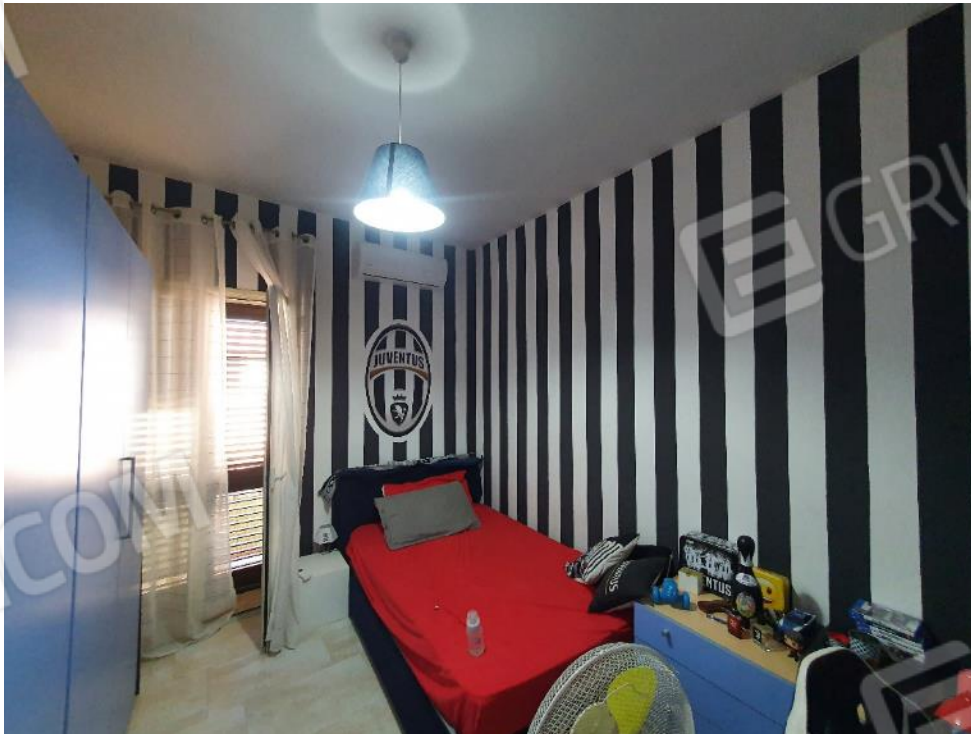


**Foto n.4 – Piano Terra**





**Foto n.5 – Piano 1°**



**Foto n.6 – Piano 1°**





**Foto n.7 – Piano 1°**



**Foto n.8 – Piano 1°**



**Foto n.9 - Scala**



**Foto n.10 - Scala**





**Foto n.11 – Piano 2°**



**Foto n.12 – Piano 2°**



**Foto n. 13 – Piano 2°**



**Foto n. 14 – Piano 2°**





**Foto n.15 – Piano 2°**



**Foto n. 16 – Piano 2°**

**Siracusa, 18 Gennaio 2022**

**Il C.T.U.**

**Ing. Antonino Cultrera**