

TRIBUNALE CIVILE DI SIRACUSA

sezione esecuzione immobiliare

Oggetto: Stima immobiliare nella procedura
esecutiva N. 443/2017

IMMOBILE SITO IN VIA ARCHITETTO GAETANO VINCI N. 2 -AVOLA(SR)

Creditore Procedente

Debitore

IL Consulente Tecnico di Ufficio
Geom. Marino Giovanni



DOCUMENTAZIONE
FOTOGRAFICA IMMOBILE
POSTO AL PIANO PRIMO

FOTO INTERNE



Piano Primo



LETTOI (SUPERFICIE UTILE CIRCA MQ9,80)

CHE PRESENTA :

- a) pavimentazione del tipo ceramicato
- b) pareti con intonaco del tipo civile e rifinito con tinteggiatura
- c) solaio latero-armato
- d) esposizione ad Nord
- e) porta del tipo in legno
- f) infissi esterni in alluminio anodizzato



CUCINA (SUPERFICIE UTILE CIRCA MQ 18,10)

CHE PRESENTA :

- a) pavimentazione del tipo ceramicato ;
- b) pareti con intonaco del tipo civile e rifinite con tinteggiatura
- c) esposizione ad Nord
- d) solaio latero-armato
- e) porta del tipo in legno
- f) infissi esterni in alluminio anodizzato





LETTO 2 (SUPERFICIE UTILE CIRCA MQ 16,60) CHE PRESENTA :

- a) pavimentazione del tipo ceramicato ;
- b) pareti con intonaco del tipo civile e rifinito con tinteggiatura
- c) solaio latero-armato
- d) esposizione ad Nord
- e) porta del tipo in legno
- f) infissi esterni alluminio anodizzato



- BAGNO (SUPERFICIE UTILE CIRCA MQ6,60) CHE PRESENTA :**
- a) pavimentazione in ceramica, con effetto marmo rosso; rifascio del rialzo in marmo rosso;
 - b) pareti rivestite con piastrelle in ceramica, con intonaco del tipo civile e rifinite con tinteggiatura
 - c) sanitari del tipo porcellanato(w.c., vasca da bagno, bidet e lavandino);
 - d) esposizione ad Nord
 - e) solaio latero-armato
 - f) porta del tipo in legno
 - g) infissi esterni in alluminio anodizzato





INGRESSO-DISIMPEGNO (SUPERFICIE UTILE CIRCA MQ 8,90)

CHE PRESENTA :

- a) pavimentazione del tipo ceramicato ;
- b) pareti con intonaco del tipo civile e rifinite con tinteggiatura
- c) solaio latero-armato
- d) esposizione su pareti interne



Balcone (**TOTALE SUPERFICIE UTILE CIRCA MQ 21,00**)

CHE PRESENTA :

- a) pavimentazione del tipo ceramicato con rifascio in marmo ;
- b) parapetto con ringhiera in Acciaio dolce<Ferro>



FOTO INGRESSO APPARTAMENTO
CHE PRESENTA :

- a) porta del tipo in legno con passaggio di luce (vetro di colore giallo)
- b) parapetto con ringhiera in Acciaio dolce <Ferro>
- c) pavimentazione del pianerottolo e gradini scala, rivestite con marmo bianco
- d) pareti con intonaco del tipo civile e rifinite con tinteggiatura



FOTO RAMPA SCALA

CHE PRESENTA :

- a) pavimentazione del pianerottolo e gradini scala ,rivestite con marmo bianco
- b) parapetto con ringhiera in Acciaio dolce<Ferro>
- c) pareti con intonaco del tipo civile e rifinite con tinteggiatura



FOTO RAMPA SCALA

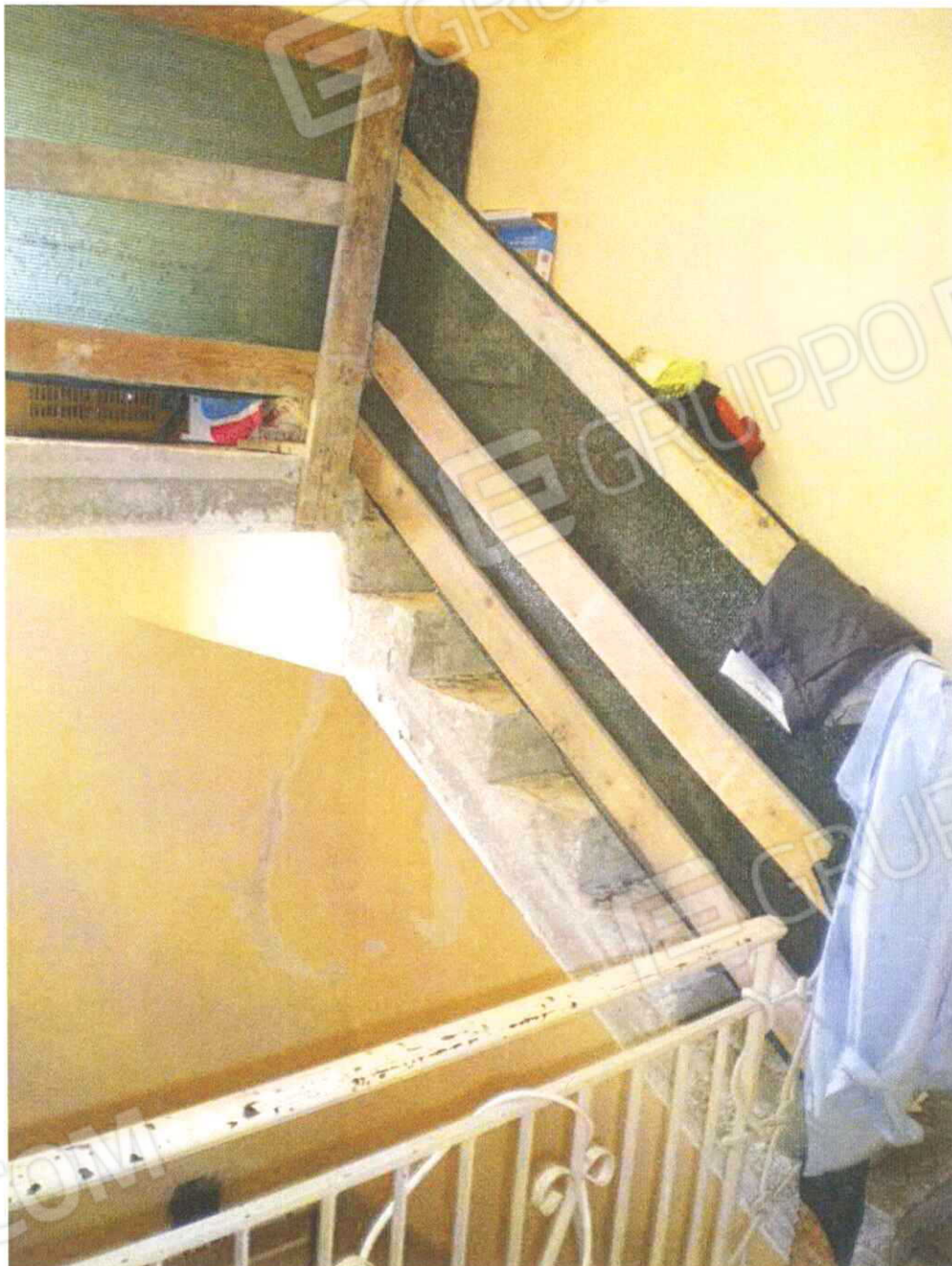


Foto di una parte di rampa scala, che porta al lastricato solare, non rifinita nella pavimentazione dei gradini e del pianerottolo, con parapetto provvisorio in legno

