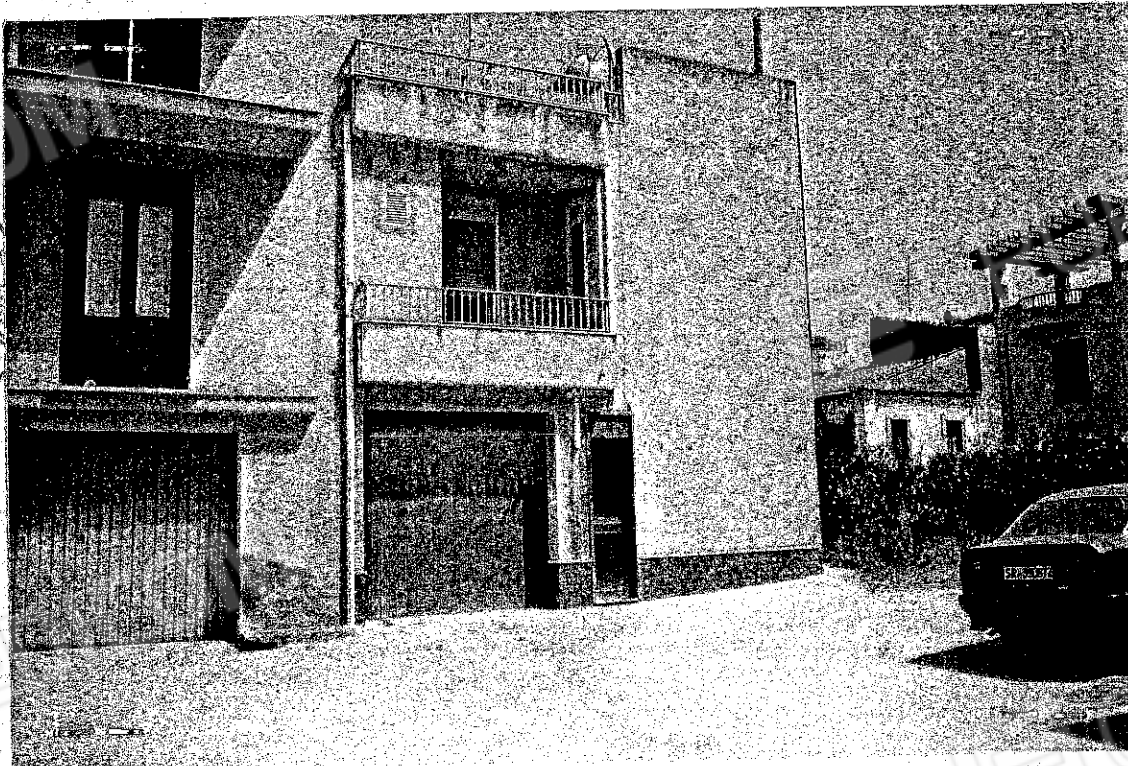






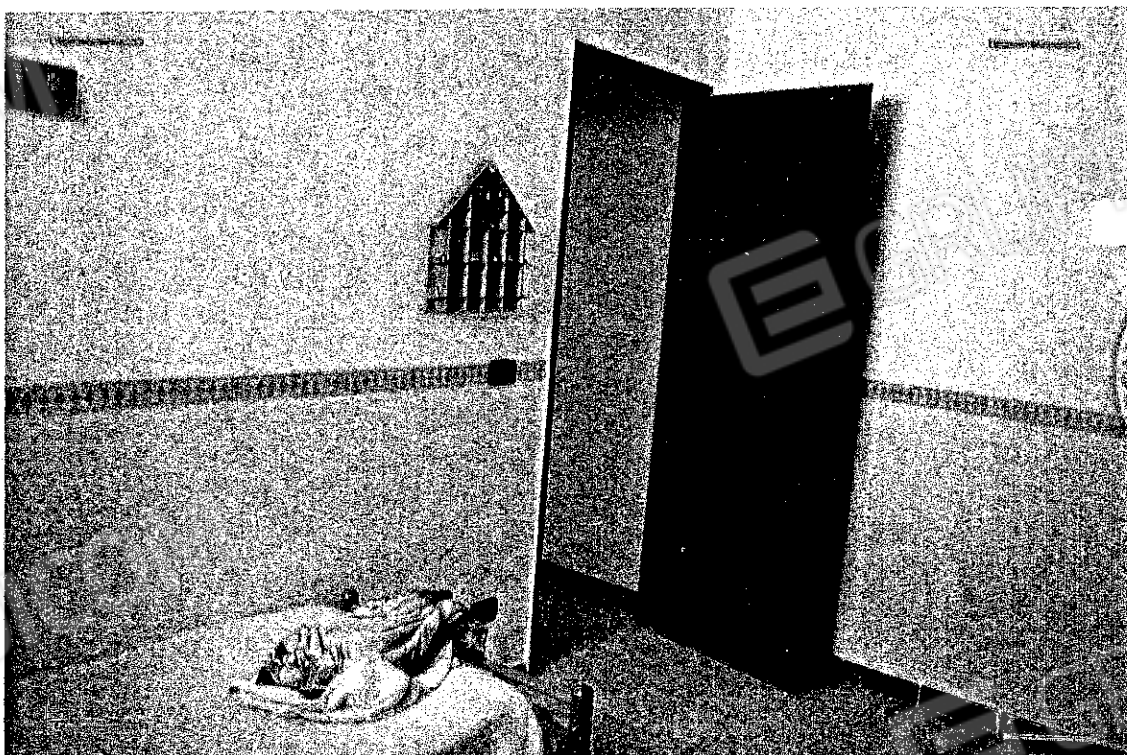
F3 - Si nota il prospetto Sud dell'edificio pignorato che affaccia su Cortile Mulino. Sinota in basso il marciapiede di Via Pisacane, e, a destra, si notano alcune case di Via Archimede.



F4 - Foto scattata da Cortile Mulino: la serranda scorrevole al centro della foto è quella del garage pignorato, la porta a destra è l'accesso secondario all'appartamento a p.T. e precisamente al vano di cui alla foto successiva.

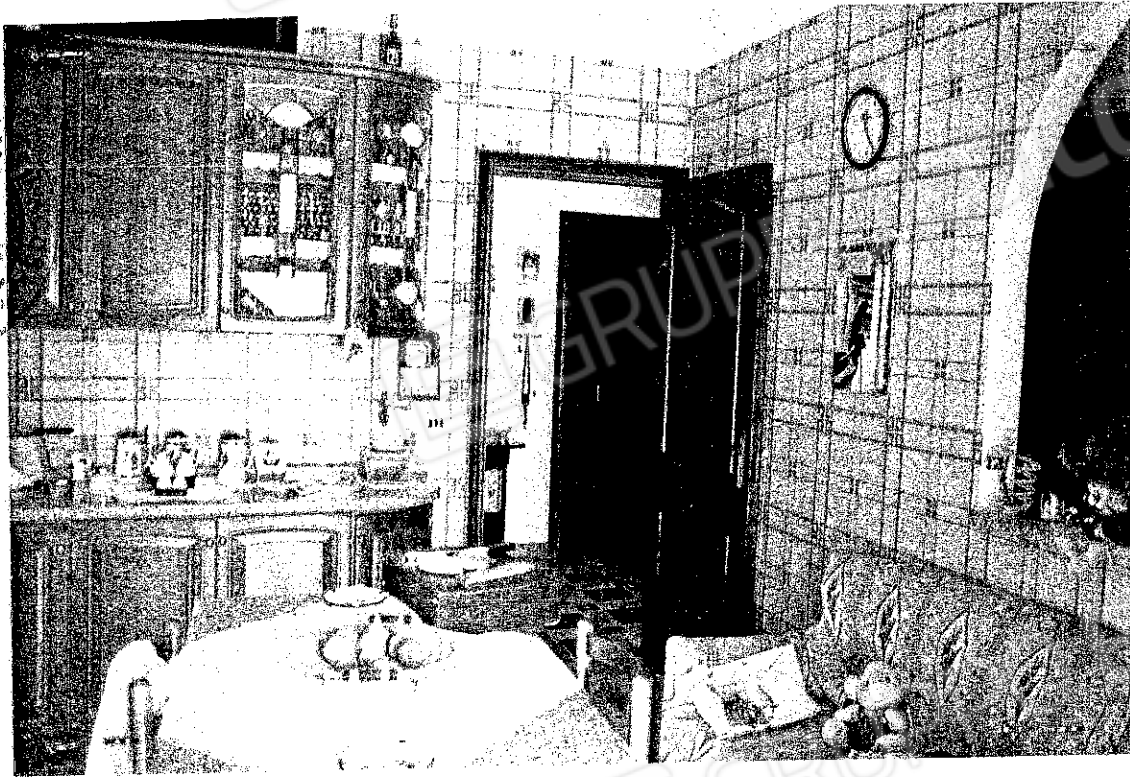


F.5 - Foto scattata nel vano dell'appartamentino a p.T. che affaccia su Cortile Mulino, dalla porta visibile nella foto precedente. Si nota la scala che sale al portone principale dell'edificio, in Via Archimede n. 50, comune ai due appartamenti.

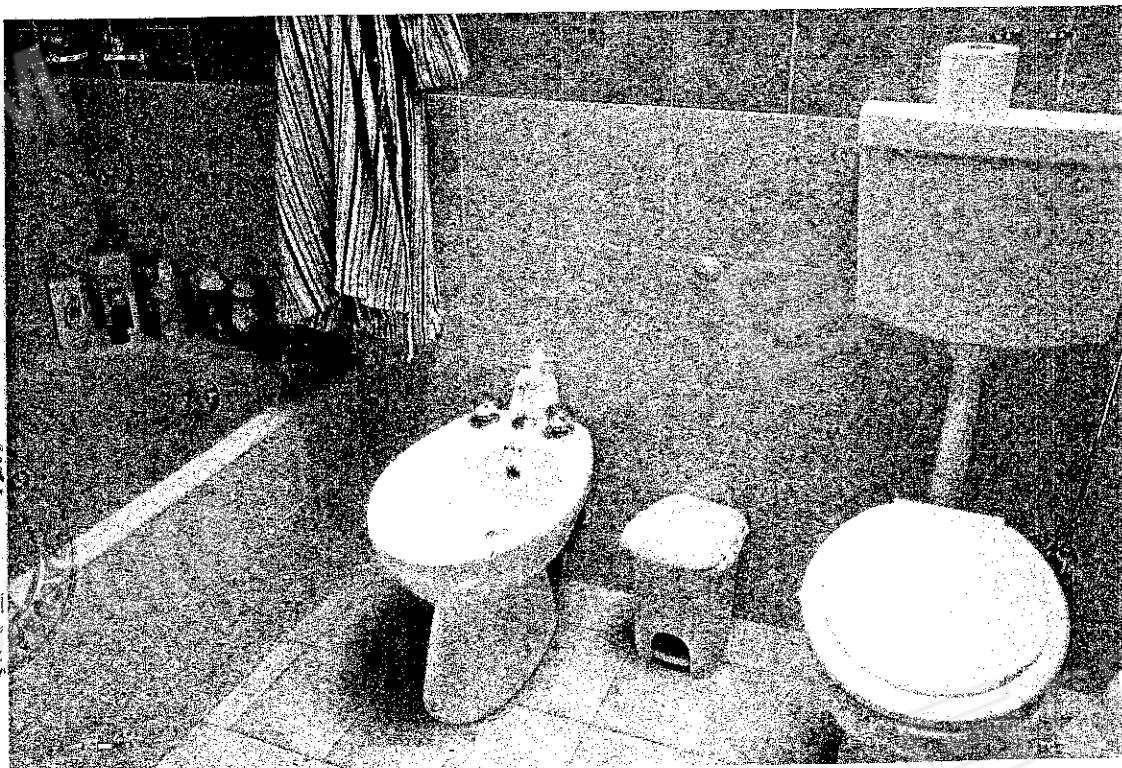


F.6 - Camera allo spigolo Nord-Ovest dell'appartamentino a p.T. raffigurata nella planimetria allegata.



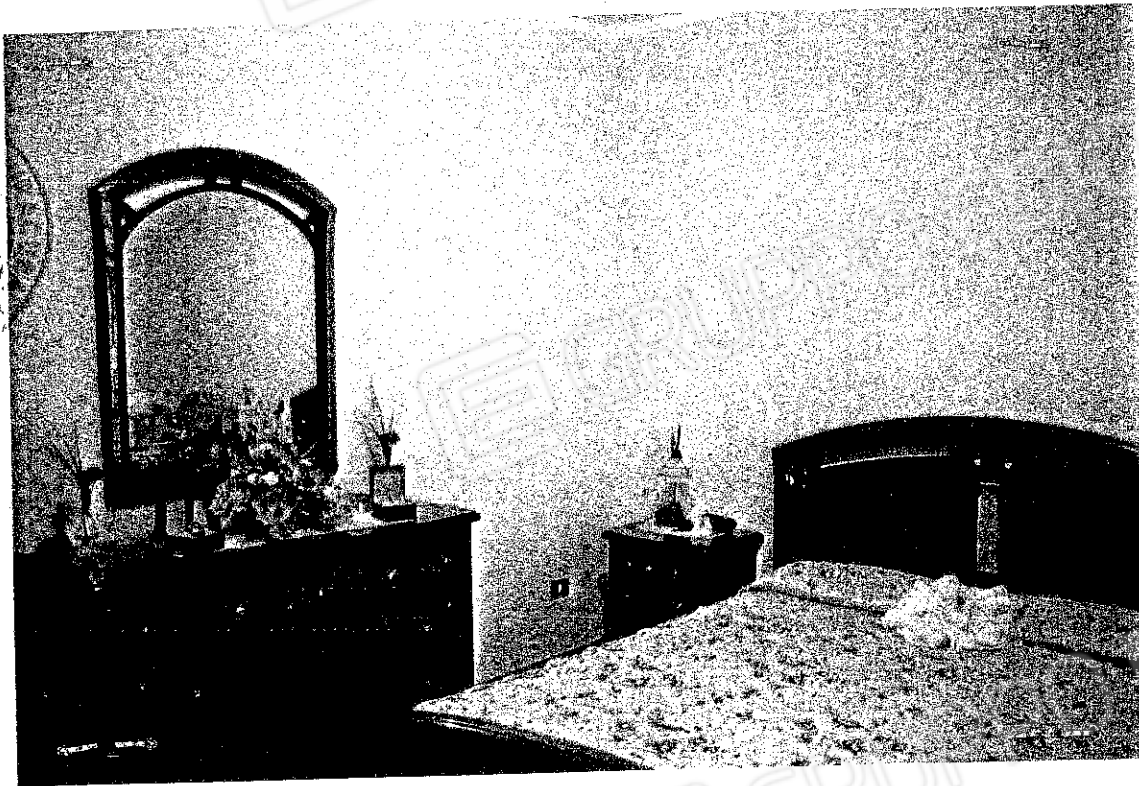


F. 7 - Vano cucina-pranzo sito a p.1° dell'appartamento ai piani 1° e 2°. Si notano le buone rifiniture.

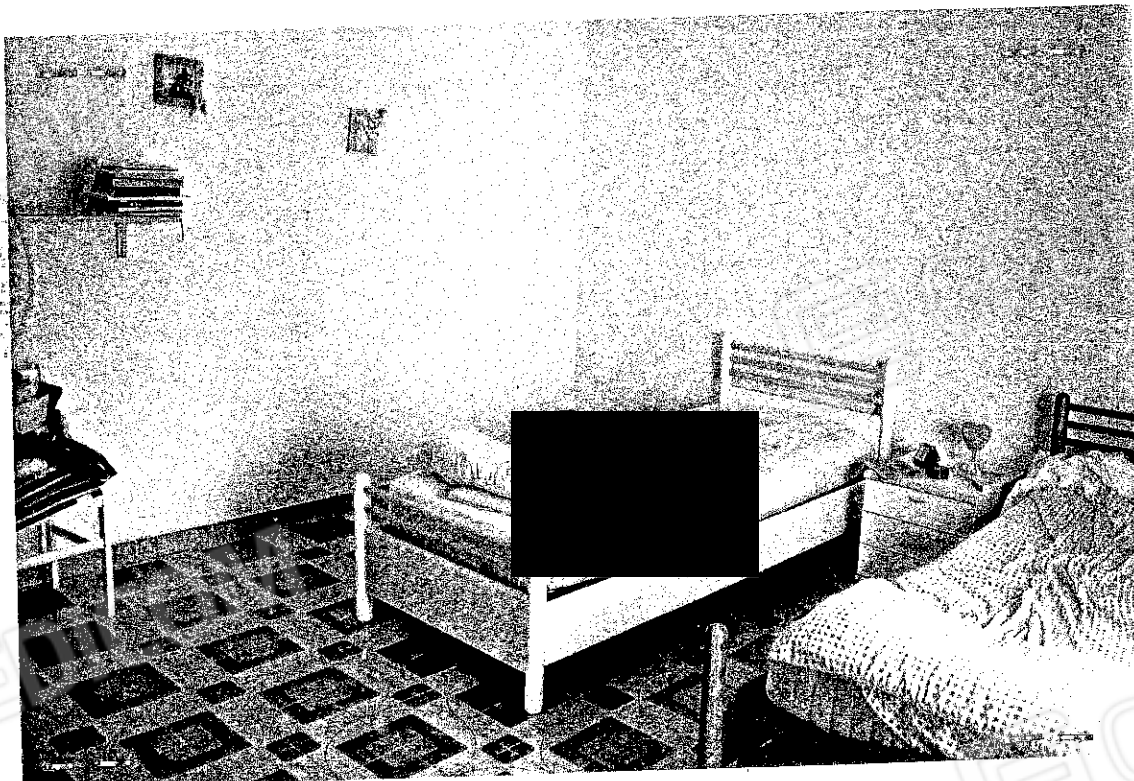


F. 8 - Vano bagno a p.1° che prende luce dal lucernario a soffitto, visibile dall'alto nella foto n. 14.





F. 11 - Stessa camera da letto matrimoniale di cui alla foto precedente, sita a p.1°.



F.12 - Camera a p.2° sovrastante alla camera matrimoniale di cui alle 2 foto precedenti. Tale camera gode del lungo balcone visibile nella foto n. 1.