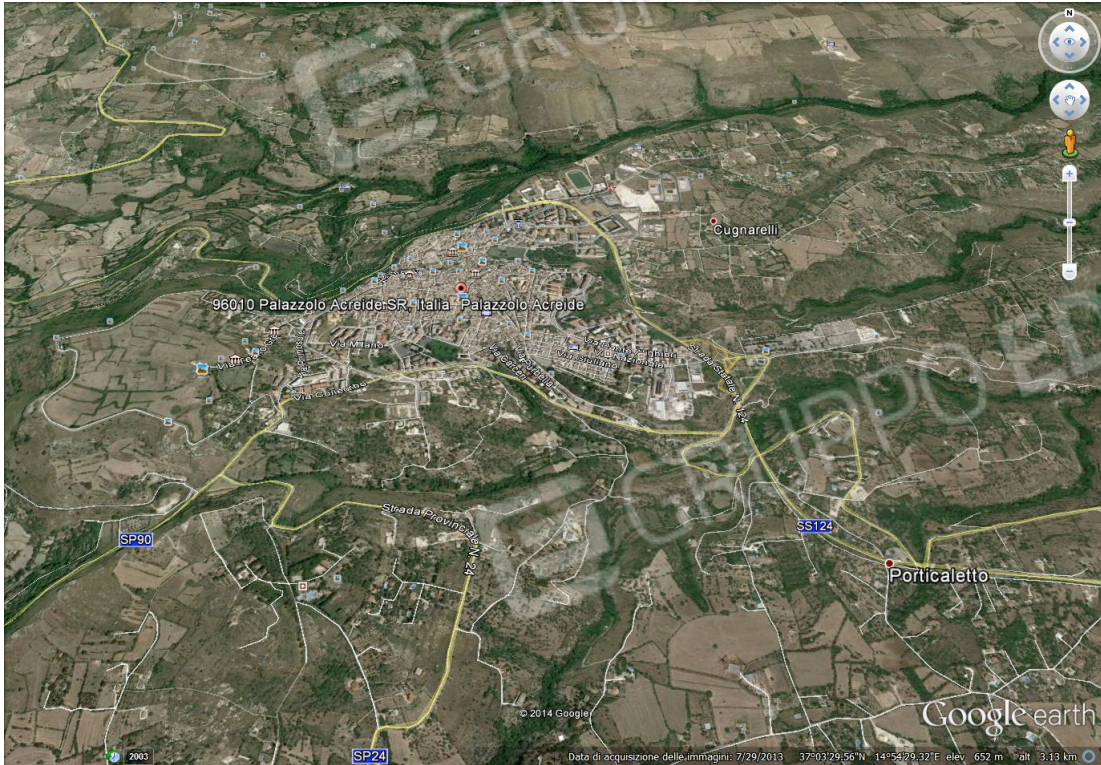


## COMUNE DI SIRACUSA



***OGGETTO: IMMOBILE ADIBITO A PIZZERIA E RISTORANTE SITO IN PALAZZOLO ACREIDE(SR) IN CONTRADA PORTICALETTO.***

***PROC. N. 251/11***

***G.U.: DOTT.SSA SALOMONE***

***C.T.U.: ING. SIMONE DE GRANDI***

FOTO N.1



FOTO N.2



FOTO N.3



FOTO N.4



FOTO N.5



FOTO N.6



FOTO N.7



FOTO N.8



FOTO N.9



FOTO N.10



FOTO N.11



FOTO N.12



FOTO N.13



FOTO N.1



FOTO N.2





FOTO N.3



FOTO N.4

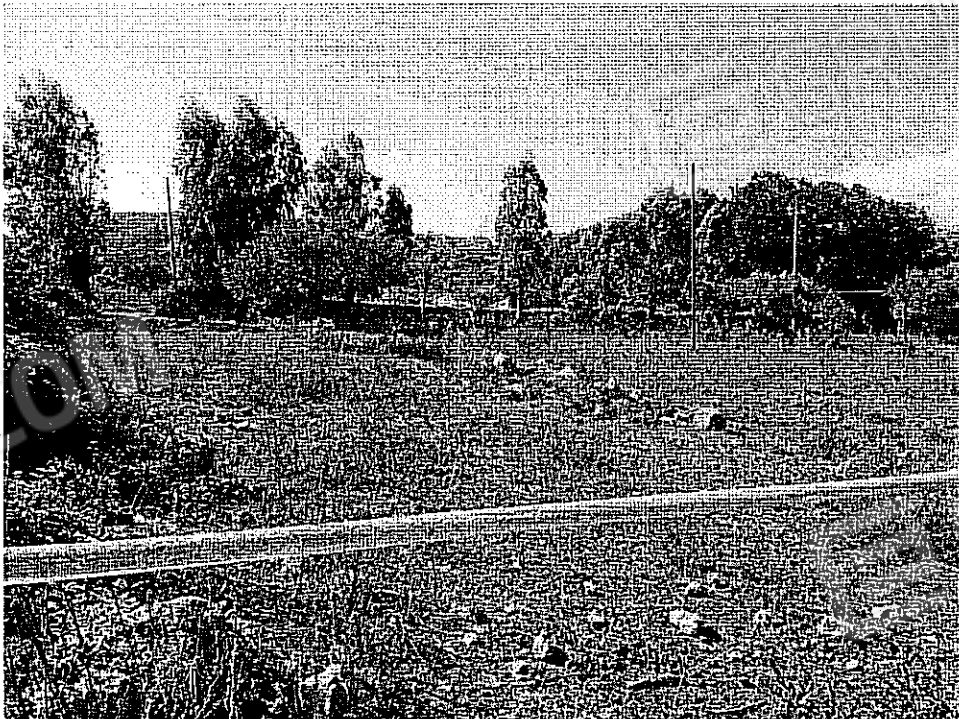


FOTO N.5

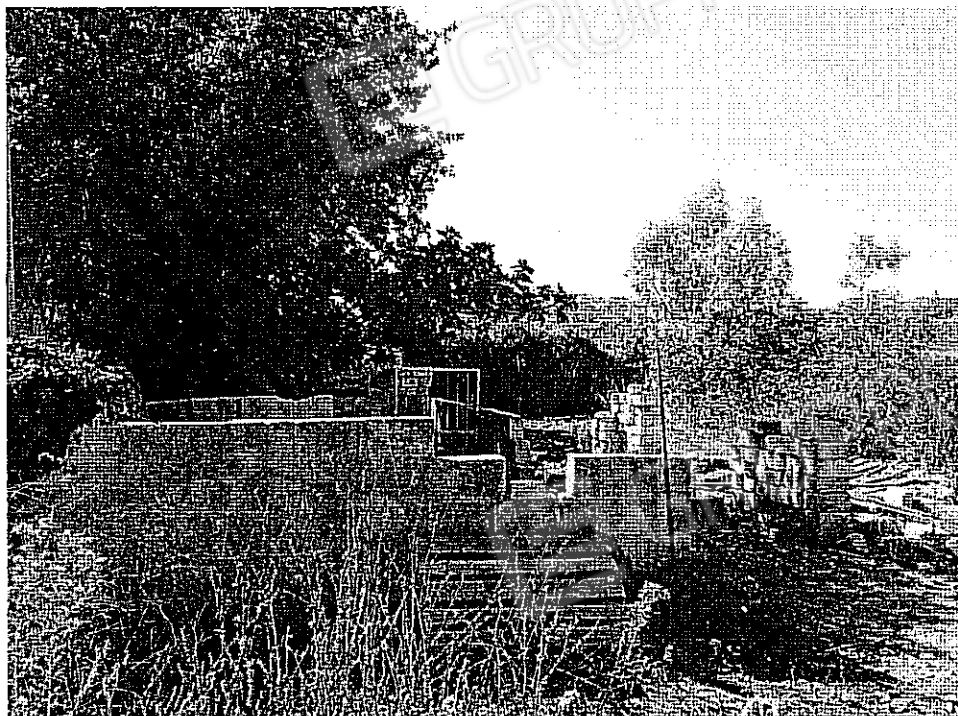


FOTO N.6

