

# Tribunale di Termini - Sezione fallimentare

Giudice: dott.ssa Emanuela Piazza - Perito : arch. Sabrina Zora

procedura 14/2015

vasca riserva idrica mc100  
esclusiva antincendio

accumulatore  
acqua calda  
riserva idrica 6mc  
L1 2000

locale autoclave  
antincendio

sub 5  
cabina  
elettrica

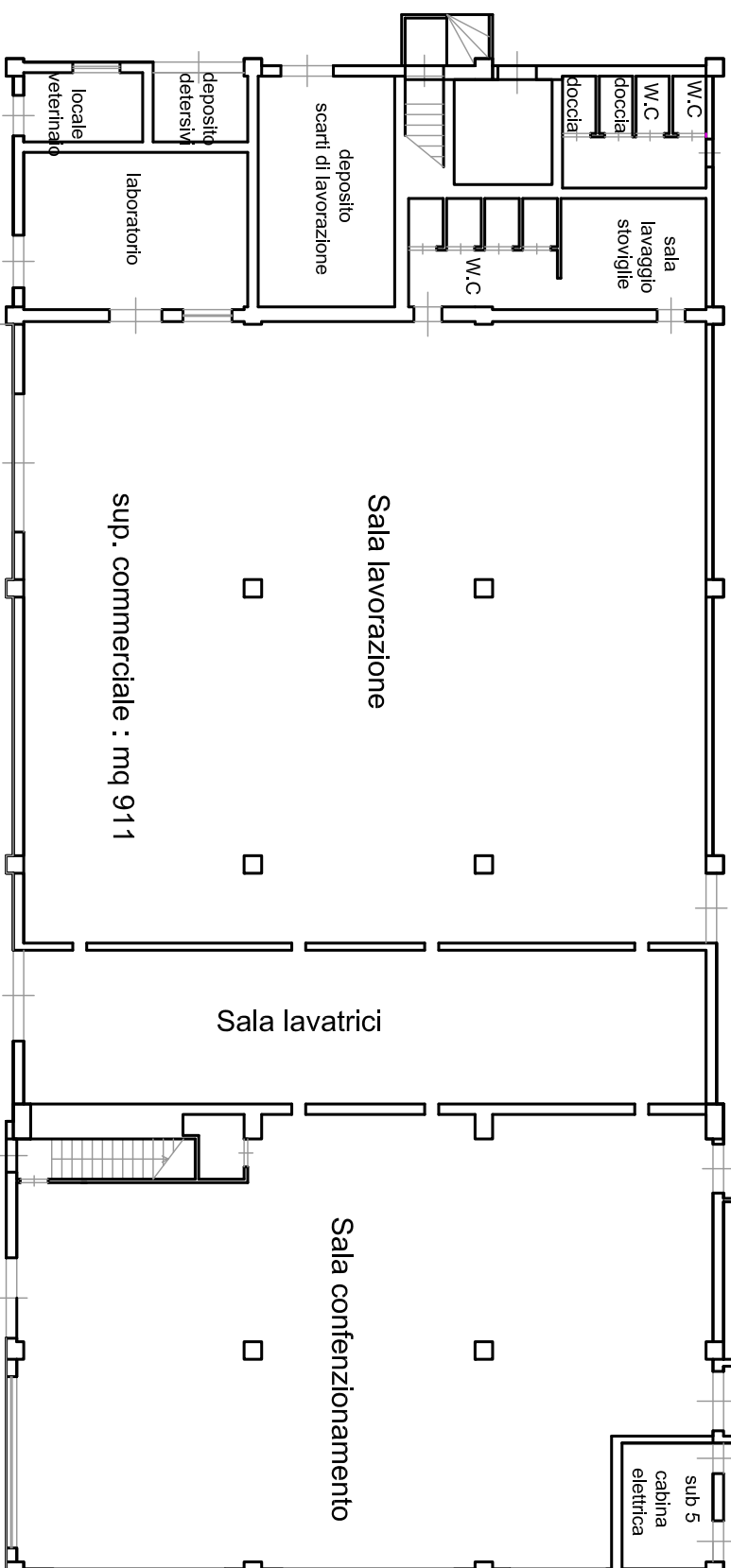
gruppo  
elettrogeno

locali tecnologici

caldaia

riserva idropotabile  
(tot. 16 mc)

cisterna  
L1 6000  
autoclave  
cisterna  
L1 9999

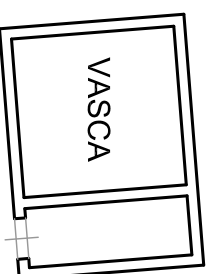


sup. commerciale : mq 911

Tettoia

Sup. spazzale coperto 650.56 mq (sup. comm. 227.7mq)

locale salamoia



PLANIMETRIA STATO DI FATTO  
EDIFICIO A - PIANO TERRA