

Foto n. 3-4. Il fabbricato, segnalato da freccia arancione, ha un unico affaccio sulla Via Ganguzza. La freccia verde indica il balcone realizzato abusivamente al 3° piano; le frecce gialle gli ingressi ai civici 3 e 5 della via pubblica.



Foto n. 5. L'ingresso dal portoncino distinto al civico n. 3.



Foto n. 6. La stanza di piano terra è attrezzata a camera da letto.





Foto n. 7-8. Altre due immagini della stanza di piano terra alla quale è annesso un piccolo w.c. ricavato nel sotto scala. Nella foto di destra si vede la porta interna che comunica con l'ingresso di cui alla foto n. 5.



Foto n. 9. La persiana della stanza di P.T. che si apre sulla strada.



Foto n. 10. Il w.c. comunicante con la camera da letto che precede.





Foto n. 11-12. Sempre il piccolo w.c. che è pure munito di una doccia utilizzabile con difficoltà per via della limitata altezza.

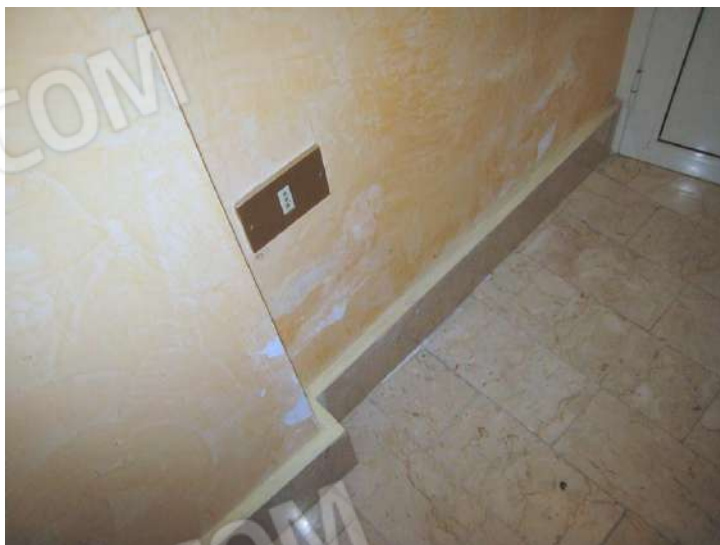


Foto n. 13-14. L'umidità alla base dei muri causata anche dalla penetrazione di acqua dovuta alla rottura della condotta comunale.



Foto n. 15. Il quadretto elettrico con i due sezionatori: prese e luce.

Foto n. 16. Ancora pregresse tracce d'umidità dovute a cause esterne (rottura rete idrica comunale).





Foto n. 17. La rampa di scale che dal P.T. conduce al 1° piano. Foto n. 18. La stanza di soggiorno al primo piano con balcone e finestra.

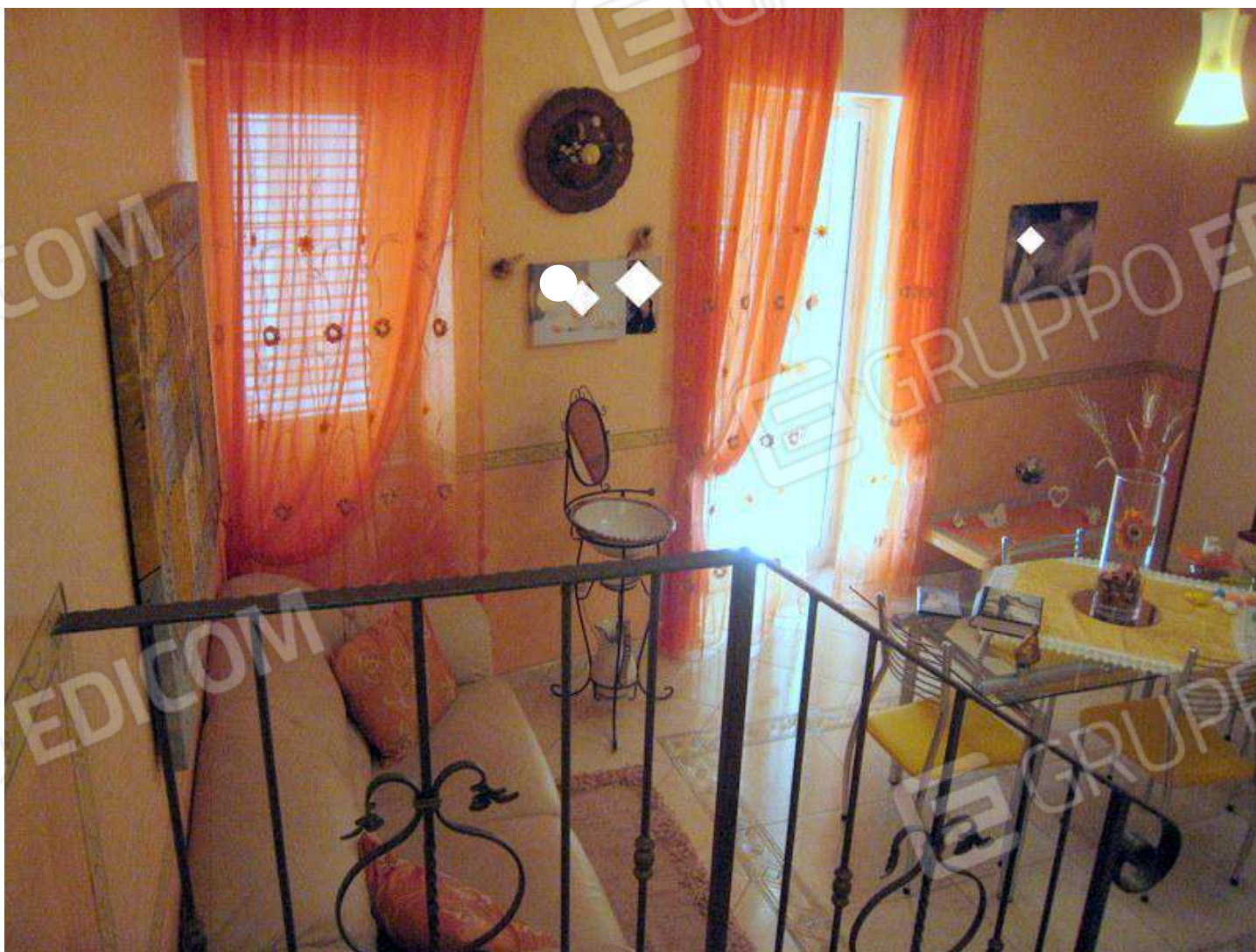


Foto n. 19. Sempre la stanza di soggiorno del primo piano.





Foto n. 20. Corridoio al 2° piano e rampa che sale verso il terzo.



Foto n. 21. La camera da letto matrimoniale al 2° piano.



Foto n. 22-23. Altre due immagini della camera da letto matrimoniale che ha un bagno in camera visibile nelle foto a seguire.





Foto n. 24. Stanza da letto. Una porta, quella aperta, immette nel corridoio di cui alla foto n. 20; l'altra, chiusa, nel bagno.



Foto n. 25. Dettaglio di condutture "volanti" in camera da letto.



Foto n. 26. Il w.c. in camera è privo di doccia.





Foto n. 27. Altra immagine del bagno in camera.



Foto n. 28. La cucina di terzo piano. Sullo sfondo la scala.

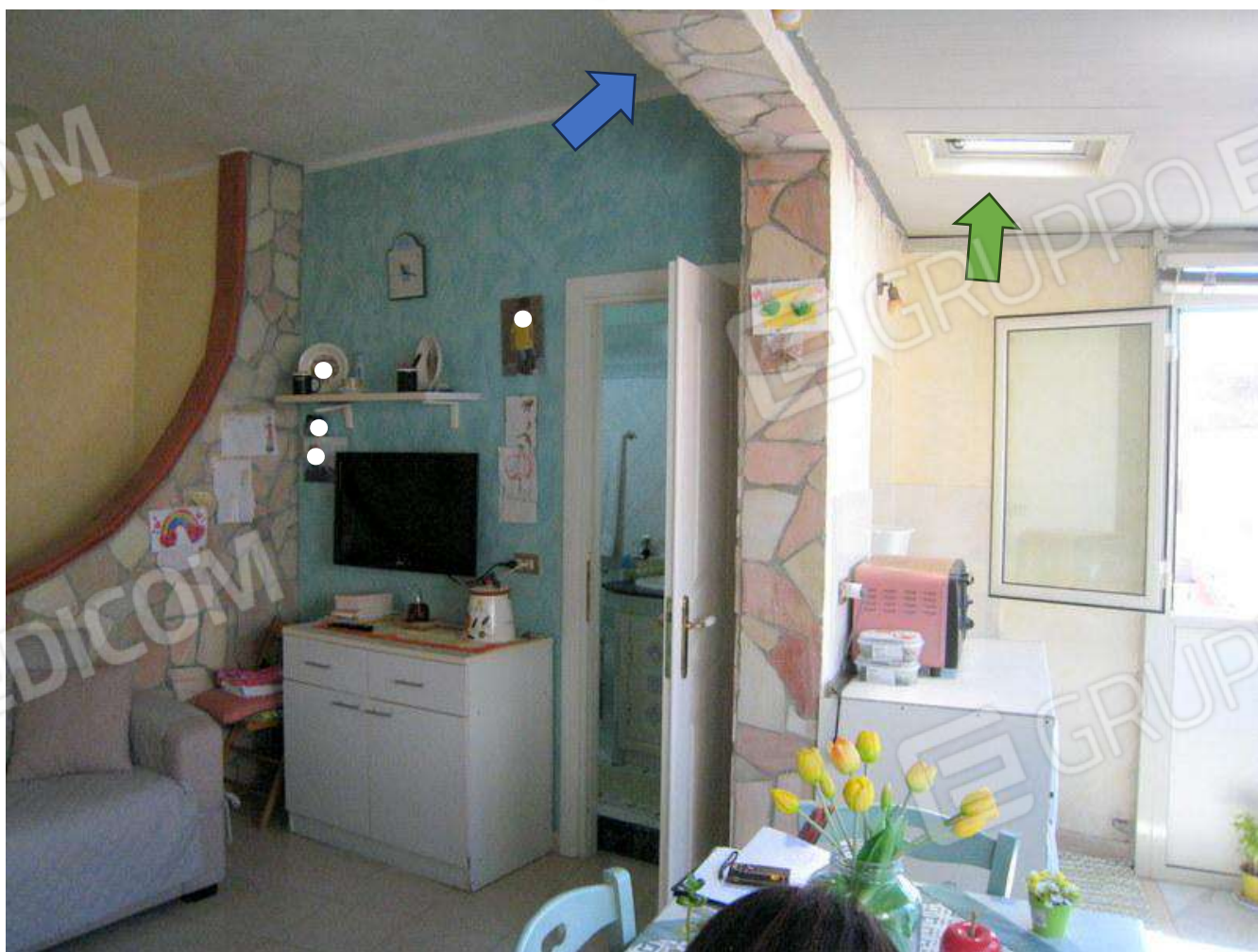


Foto n. 29. Sempre la cucina. La porta immette nel w.c. bagno. La freccia blu indica la trave che sovrasta il grande vano di passaggio tra la cucina e la veranda; a Dx, in alto, la botola, indicata da freccia verde, che consente di raggiungere il tetto della casa.



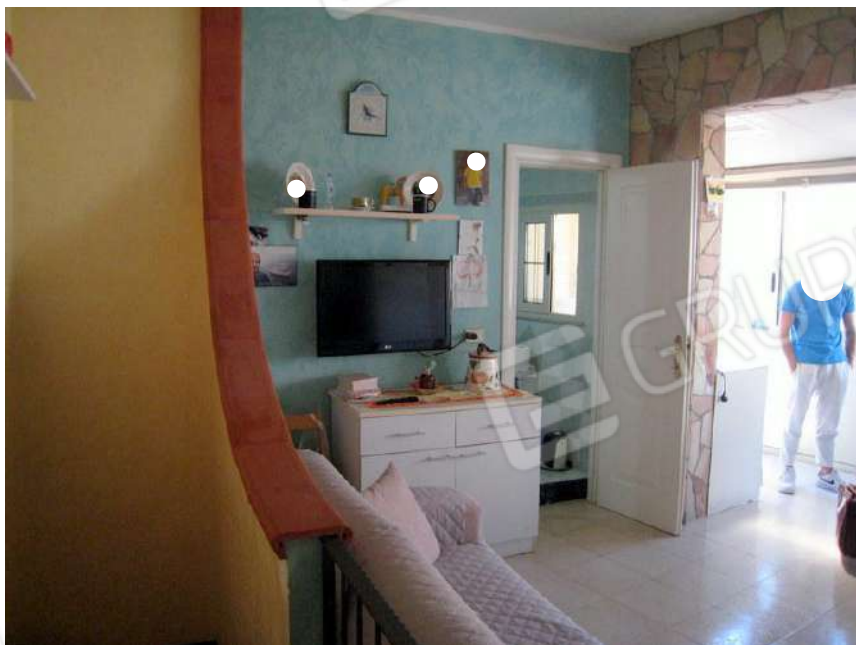


Foto n. 30. Foto scattata dalla scala che raggiunge la cucina.



Foto n. 31. Dettaglio della trave sopra il grande passaggio.



Foto n. 32-33. La veranda chiusa da pannelli in vetro e struttura in alluminio anodizzato; la copertura è con pannelli sandwich.





Foto n. 34. La cucina, parete opposta alla precedente.



Foto n. 35-36. Il w.c. bagno. Esso ha accesso diretto dalla cucina e ciò non rispetta le norme igienico-sanitarie del 1975.