

RILIEVO FOTOGRAFICO IMMOBILE



Prospetto su strada principale con ingresso attività commerciale a piano terra



Prospetto su strada principale con edifici adiacenti



Ambiente interno a piano terra della cantina retrostante , ricavata nella calcarenite



Solaio in vetro cemento soprastante il vano di separazione tra scala e cantina



Ingresso dal vano scala al vano di separazione tra scala e cantina



Bagno presente nel vano di separazione tra scala e cantina



Ingresso dal negozio al vano scala



Scala a due rampe d'accesso al piano primo



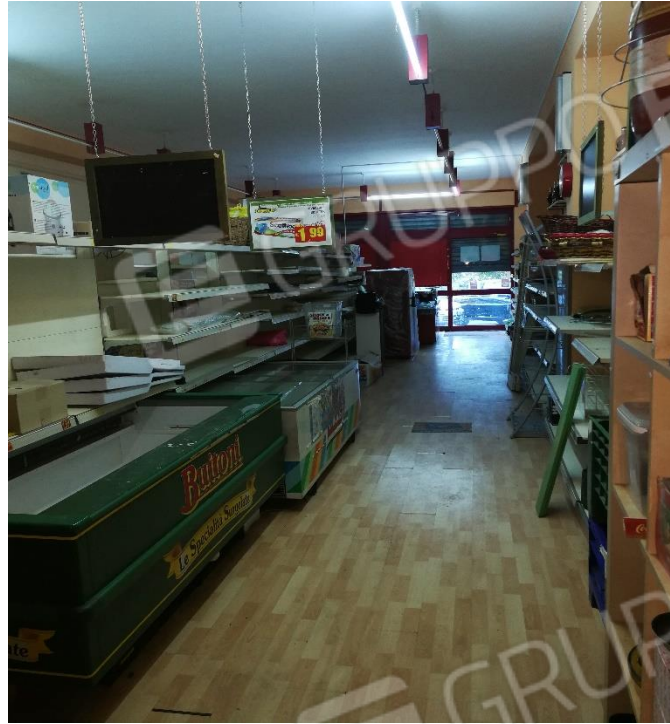
Negoziò a piano terra



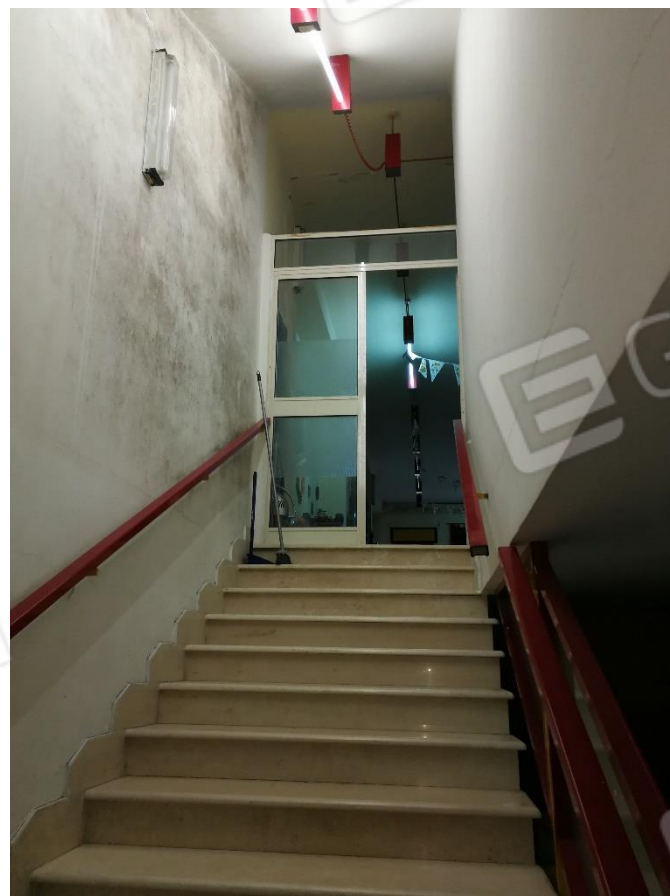
Banco salumeria del supermercato



Scaffali del supermercato



Porta d'ingresso al supermercato vista dall'interno



Accesso al primo piano dal vano scala



Piano primo



Piano primo



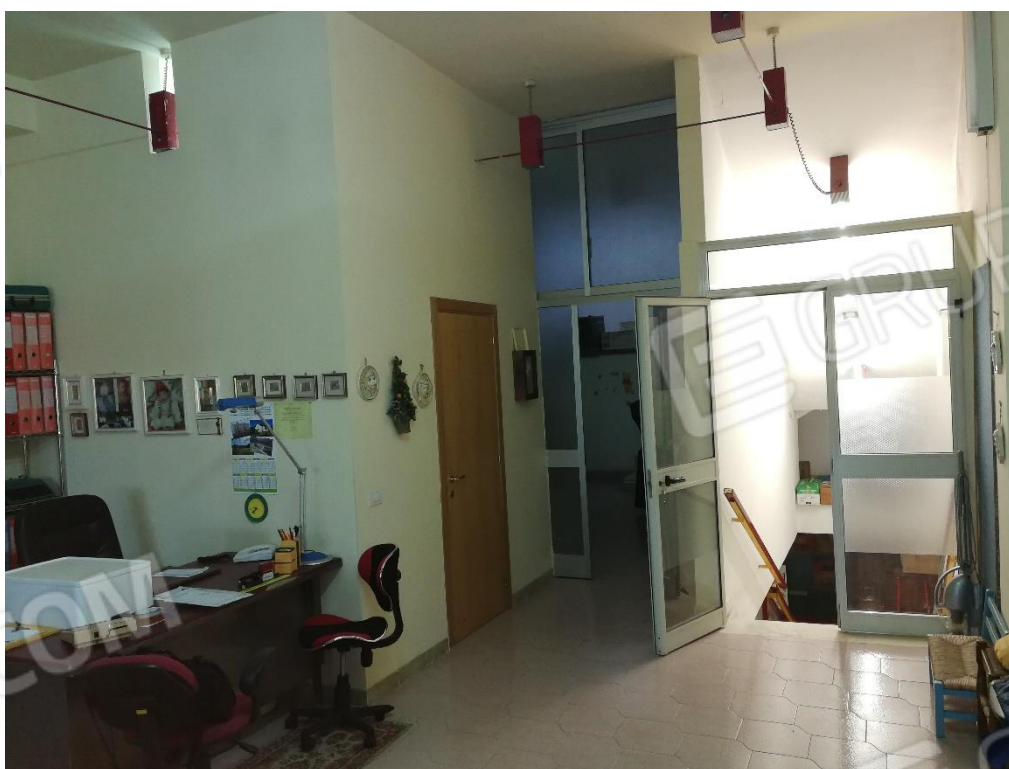
Piano primo – vista verso l'interno



Piano primo – balcone su strada principale



Piano primo – balcone su strada principale



Piano primo – porta a destra di uscita verso vano scala, porta color legno del bagno, porta vetrata a tutt'altezza di accesso al vano scala di collegamento al piano secondo



Piano primo – bagno



Piano primo – porta vano scala di discesa al piano terra



Piano primo – vano di separazione tra scale e appartamento



Piano primo – prima rampa verso piano secondo



Solaio in vetro cemento su vano di separazione con cantina al piano terra



Piano primo – scala verso piano secondo



Scala dal piano secondo verso piano terzo



Scala verso piano secondo



Piano secondo



Piano secondo



Piano secondo – aperture su strada principale



Piano secondo - interno



Prospetto secondario del fabbricato – Porta di uscita dal piano secondo verso strada secondaria