

# DOCUMENTAZIONE FOTOGRAFICA

## ABITAZIONE IN VIA VALLI A MONSELICE



FOTO 1 – ENTRATA DA VIA VALLI



FOTO 2 – LATO SUD/ CORTILETTO SUB 10



FOTO 3 – ANGOLO SUD



FOTO 4 – CORTILE LATO EST/ SUB 9



FOTO 5 – LATO NORD



FOTO 6 – ENTRATA AD EST



FOTO 7 – TERRAZZO



FOTO 8 – LOGGIA D'ENTRATA

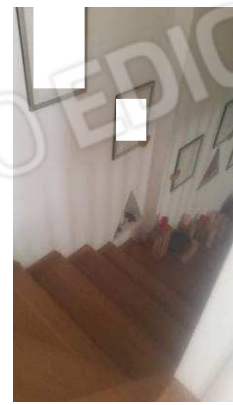


FOTO 9 – SCALA



FOTO 10 – SOGGIORNO



FOTO 11 – SOGGIORNO/ SCALA

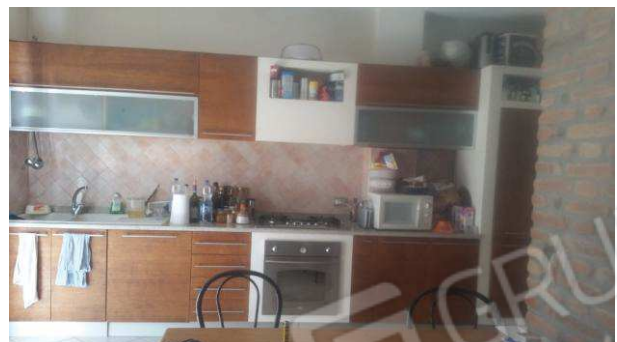


FOTO 12 – CUCINA

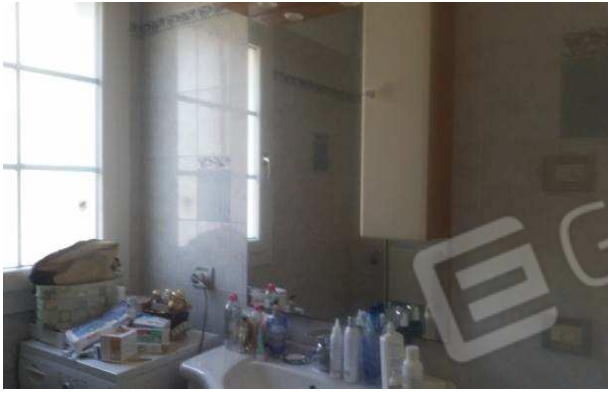


FOTO 12 – BAGNO PIANO TERRA



FOTO 13 – DOCCIA



FOTO 14 – STANZA



FOTO 15 – STANZA



FOTO 16 – CORRIDOIO



FOTO 17 – BAGNO



FOTO 18 – VASCA



FOTO 19 – DAL TERRAZZO



FOTO 20 – SOFFITTO/ PARTICOLARE



FOTO 21 – CALDAIA ESTERNA SUL TERRAZZO

FOTO 21 – CISTERNA DEL GAS COMUNE SU AREA SUB 9 RECINTATA