



foto n. 1 – facciata sud del fabbricato trifamiliare



foto n. 2 – angolo sud-ovest del fabbricato trifamiliare



foto n. 3 – facciata nord del fabbricato trifamiliare



foto n. 4 – facciata nord fabbricato





foto n. 5 – facciata nord del fabbricato



foto n. 6 – angolo sud-est del fabbricato





foto n. 7 – facciata est del fabbricato



foto n. 8 – facciata sud



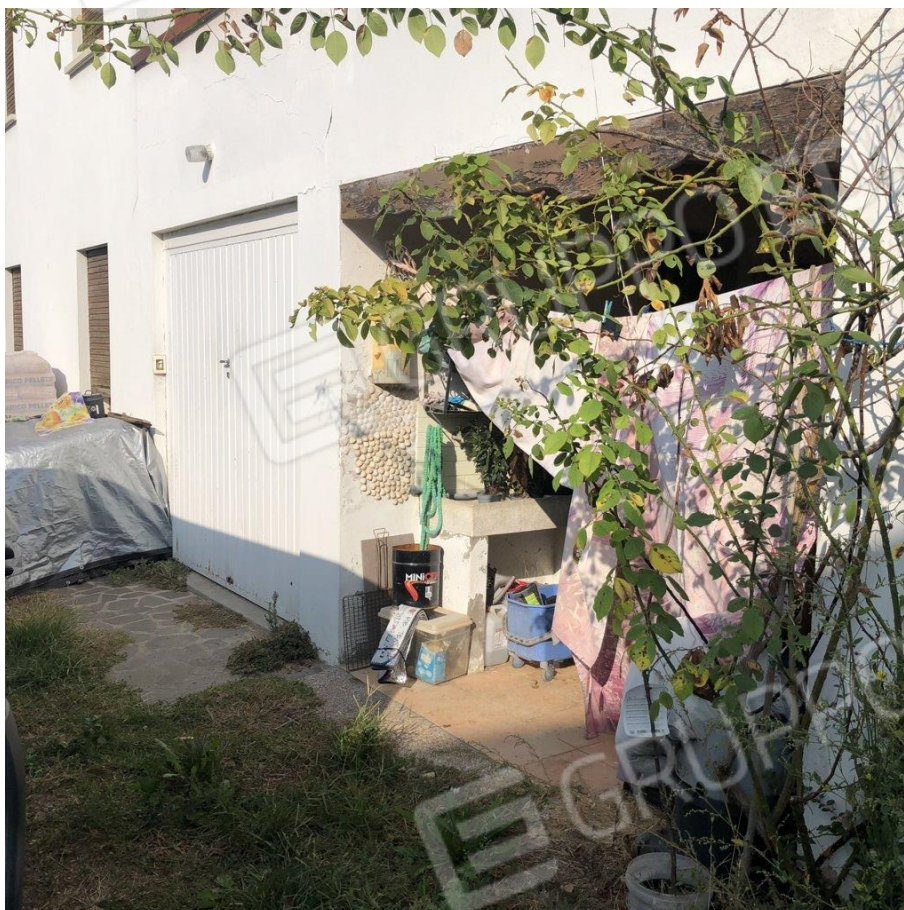


foto n. 9 – facciata sud con portone garage e portico

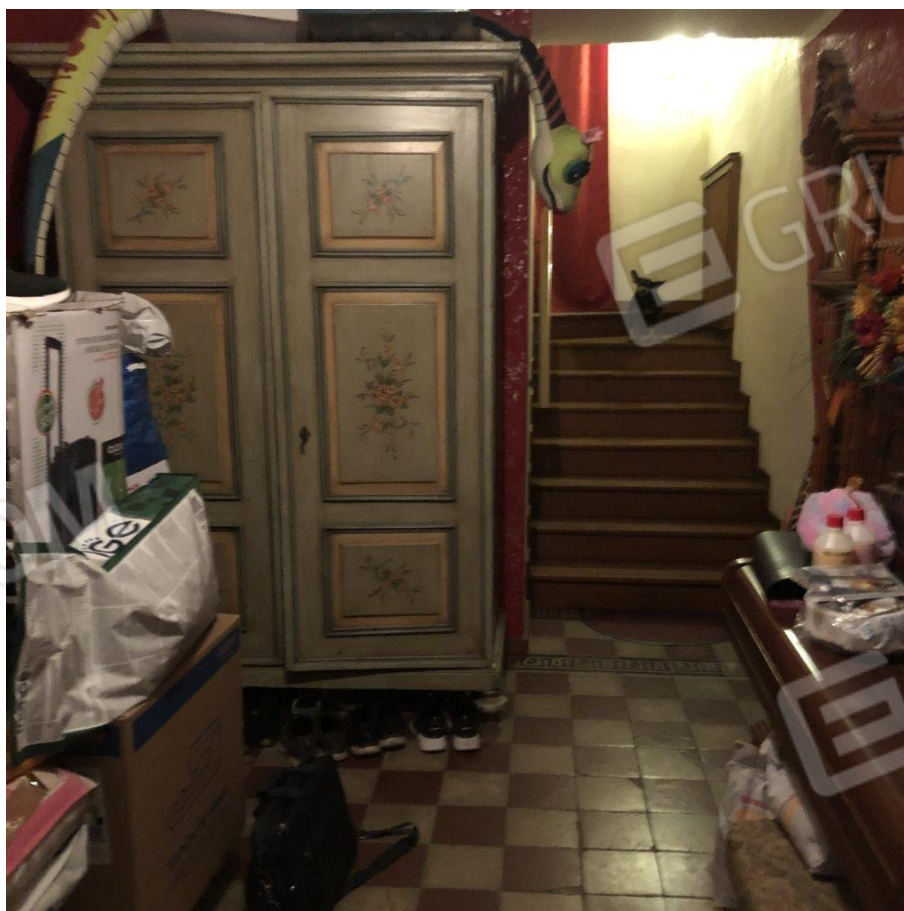


foto n. 10 – ingresso a p.t. dell'appartamento a piano primo





foto n. 11 – soggiorno con angolo cottura appartamento al primo piano



foto n. 12 – soggiorno appartamento al primo piano





foto n. 13 – cucina (usata come ripostiglio/lavanderia) appartamento al primo piano

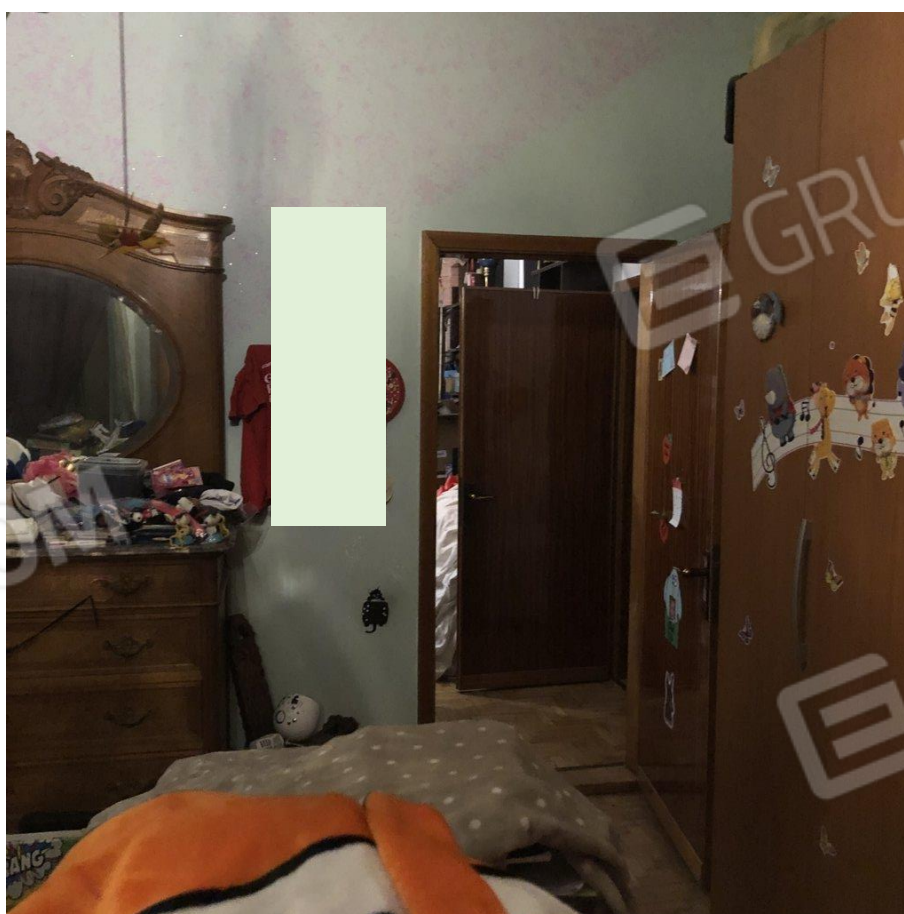


foto n. 14 – camera da letto appartamento al primo piano



foto n. 15 – zona notte appartamento al primo piano



foto n. 16 – bagno appartamento a primo piano





foto n. 17 – bagno appartamento a primo piano



foto n. 18 – bagno appartamento a primo piano





foto n. 19 – camera appartamento a primo piano



foto n. 20 – camera appartamento a piano primo



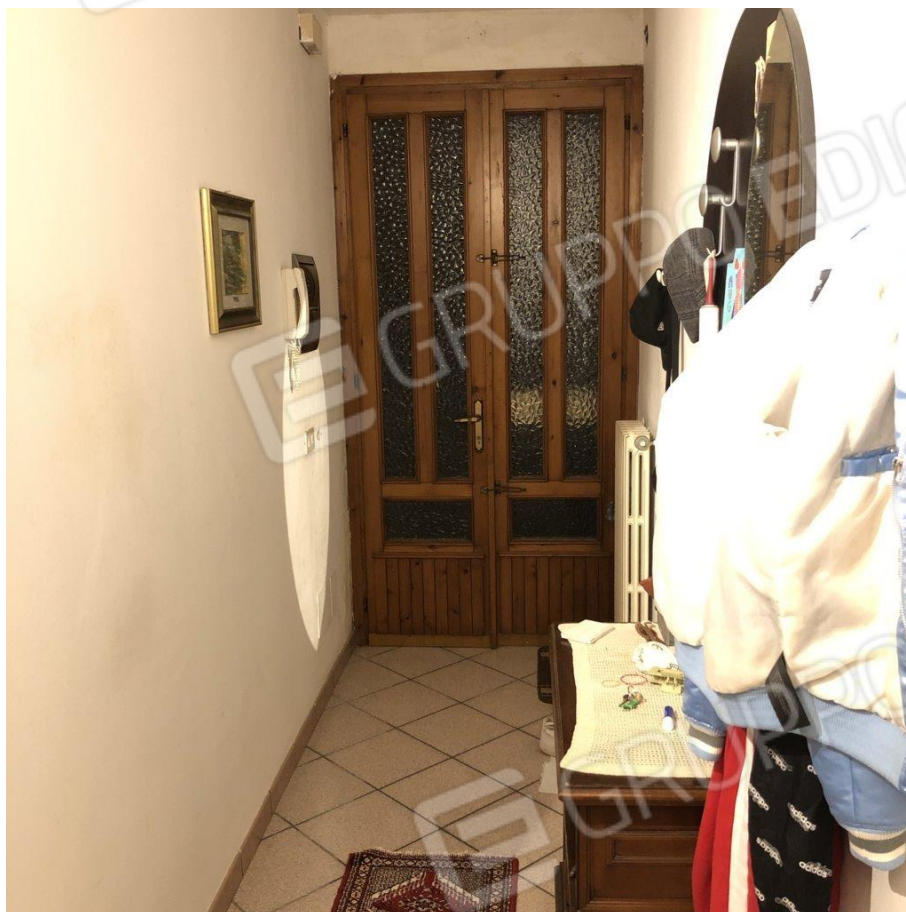


foto n. 21 – ingresso appartamento a piano terra



foto n. 22 – soggiorno appartamento a piano terra





foto n. 23 – cucina appartamento a piano terra



foto n. 24 – bagno appartamento a piano terra





foto n. 25 – camera da letto appartamento a piano terra



foto n. 26 – disimpegno appartamento a piano terra





foto n. 27 – portico a piano terra



foto n. 28 – ripostiglio a piano terra





foto n. 29 – portico a piano terra (chiuso con serramento)



foto n. 30 –garage





foto n. 31 –garage

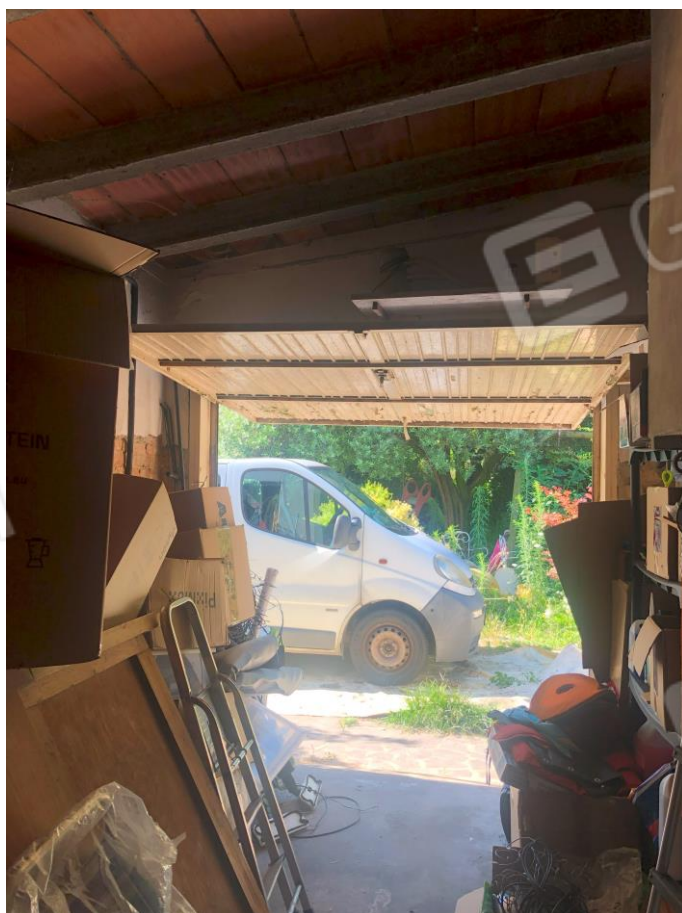


foto n. 32 –garage





foto n. 33 – tettoia



foto n. 34 – tettoia





foto n. 35 – deposito attrezzi



foto n. 36 – deposito attrezzi





foto n. 37 – casetta da giardino