



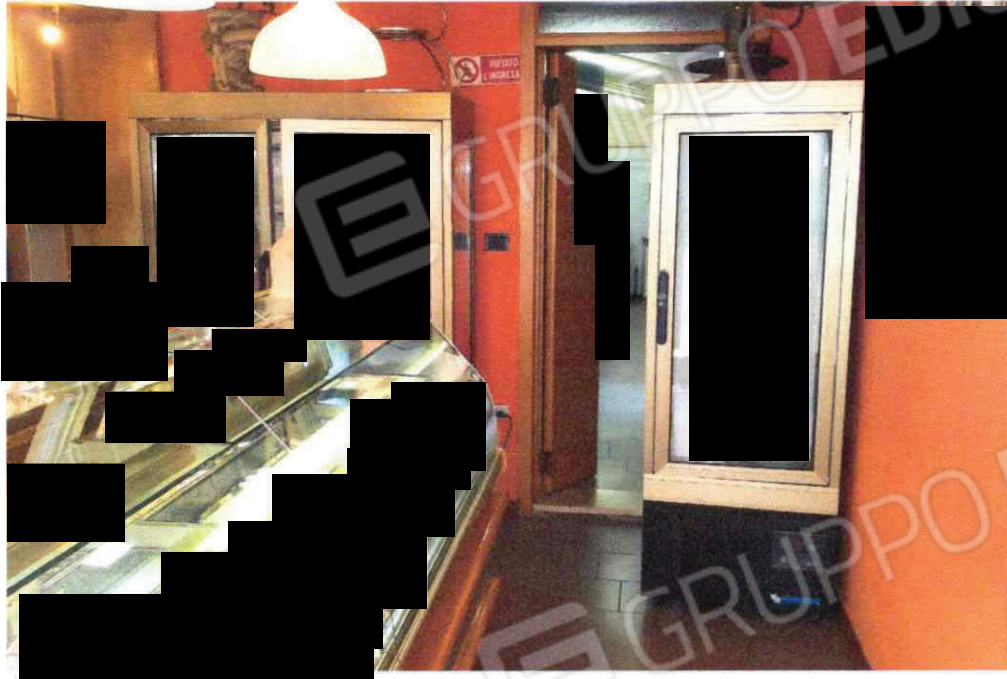
**Prospetto principale**  
**(Copertura che necessita di interventi di ripassatura)**





**Cornice del tetto parzialmente danneggiata e interni  
con segni di infiltrazioni di acqua meteorica**





**Negozio (Interno e Vetrina del prospetto principale)**





**Accesso alla Via Pubblica (utilizzato anche da altre proprietà) e contatore ENEL**





**Tetto del locale laboratorio (necessità di ripassatura)**  
**Cortile interno**





**Cortile interno (Parte Nord)**



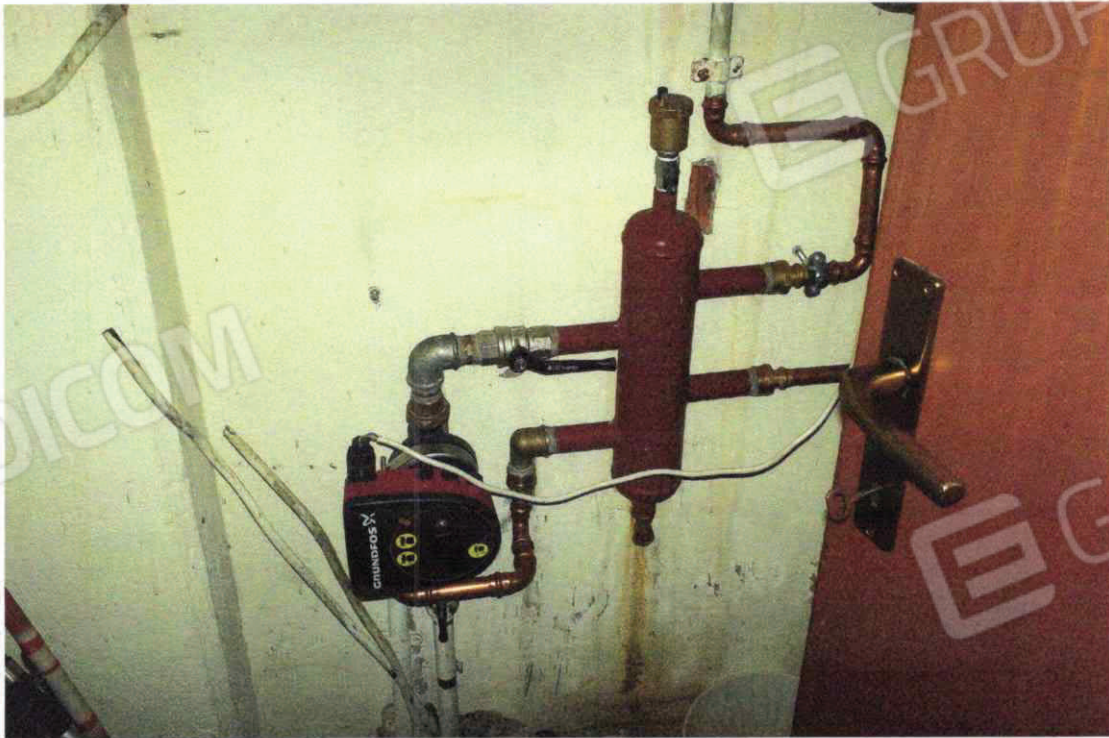


**Locale Laboratorio (Macchie sul soffitto a causa del coperto non efficiente)**





Locale Caldaia







Bagno

