

TRIBUNALE DI TREVISO
SEZIONE ESECUZIONI IMMOBILIARI

ESECUZIONE IMMOBILIARE 89/2021

ALLEGATO "F"

- Documentazione fotografica -

L'ESPERTO ESTIMATORE

COMIN Geom. EGIDIO GIANFRANCESCO

FOTO N°1



FOTO N°2



FOTO N°3



FOTO N°4

- palazzina ospitante i beni esegutati -



FOTO N°5



FOTO N°6



FOTO N°7



FOTO N°8



FOTO N°9

- vano scale comune -



FOTO N°10

- garage m.n.737 sub.17 -



FOTO N°11 - m.n.737 sub.6 vano scale -



FOTO N°12 - m.n.737 sub.6 vano scale -



FOTO N°13 - m.n.737 sub.6 vano scale -



FOTO N°14 - ingresso, m.n.737 sub.5 -

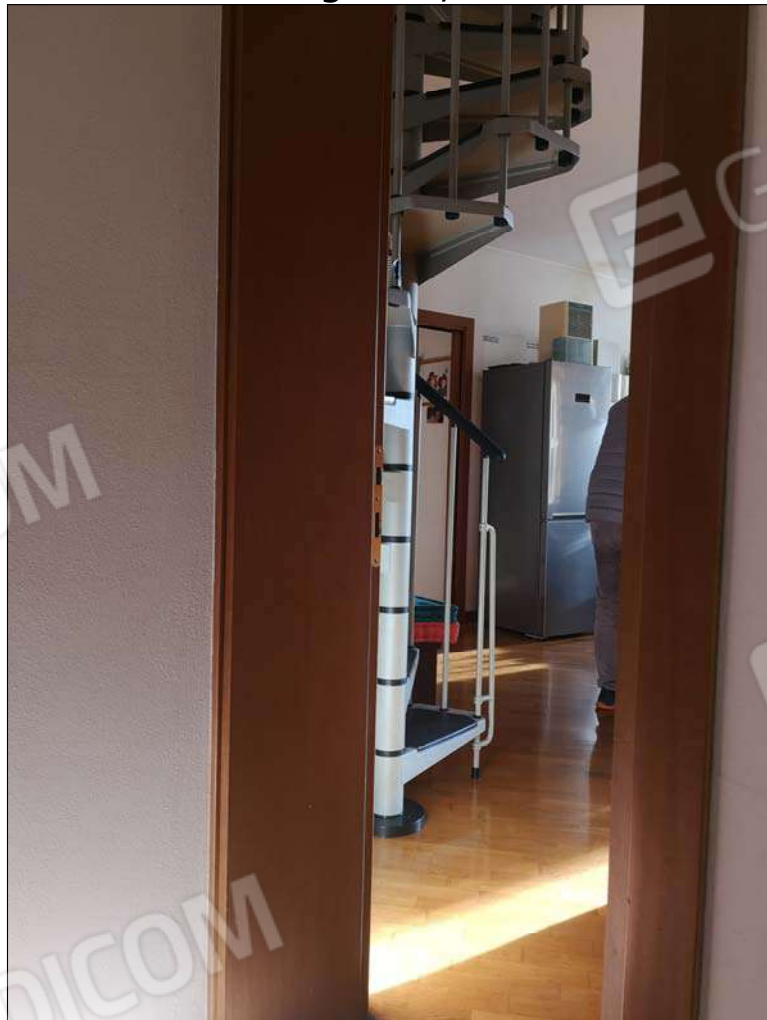


FOTO N°15 - soggiorno, m.n.737 sub.5 -



FOTO N°16 - cottura-soggiorno, m.n.737 sub.5 -

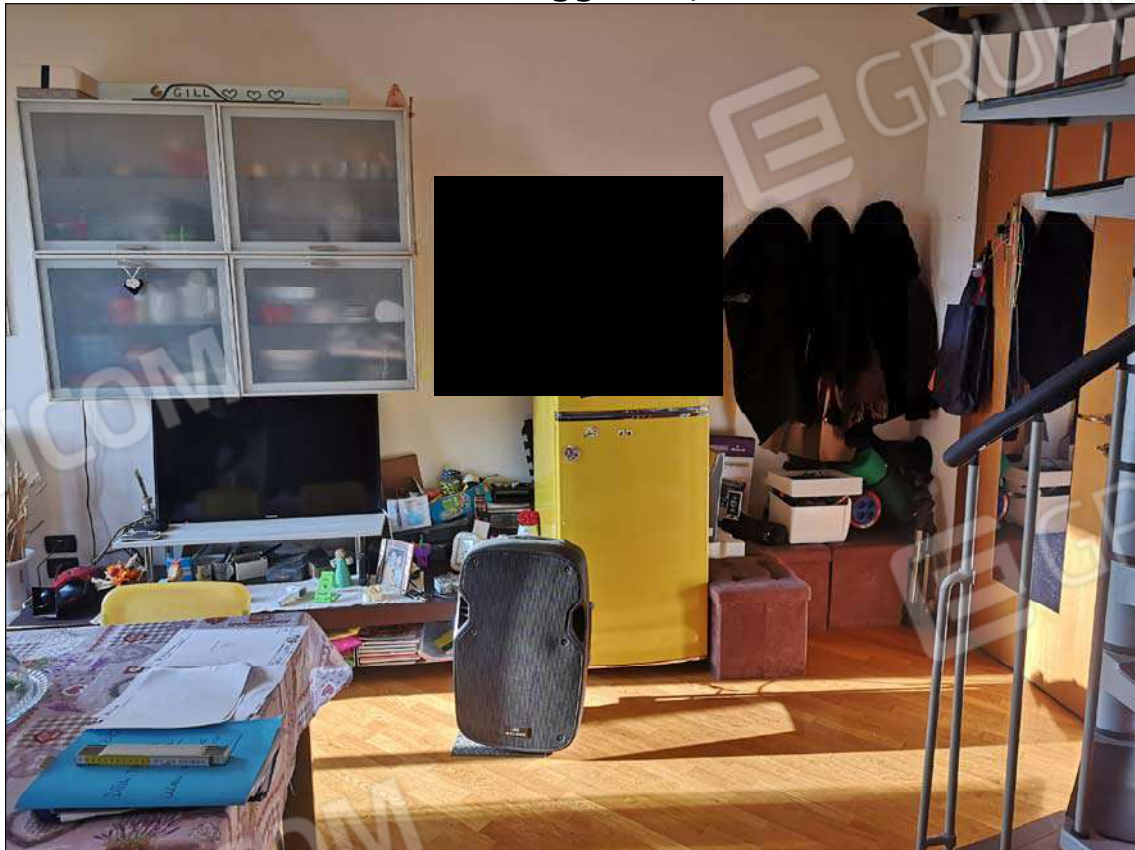


FOTO N°17

- cottura-soggiorno, m.n.737 sub.5 -



FOTO N°18

- cottura-soggiorno, m.n.737 sub.5 -

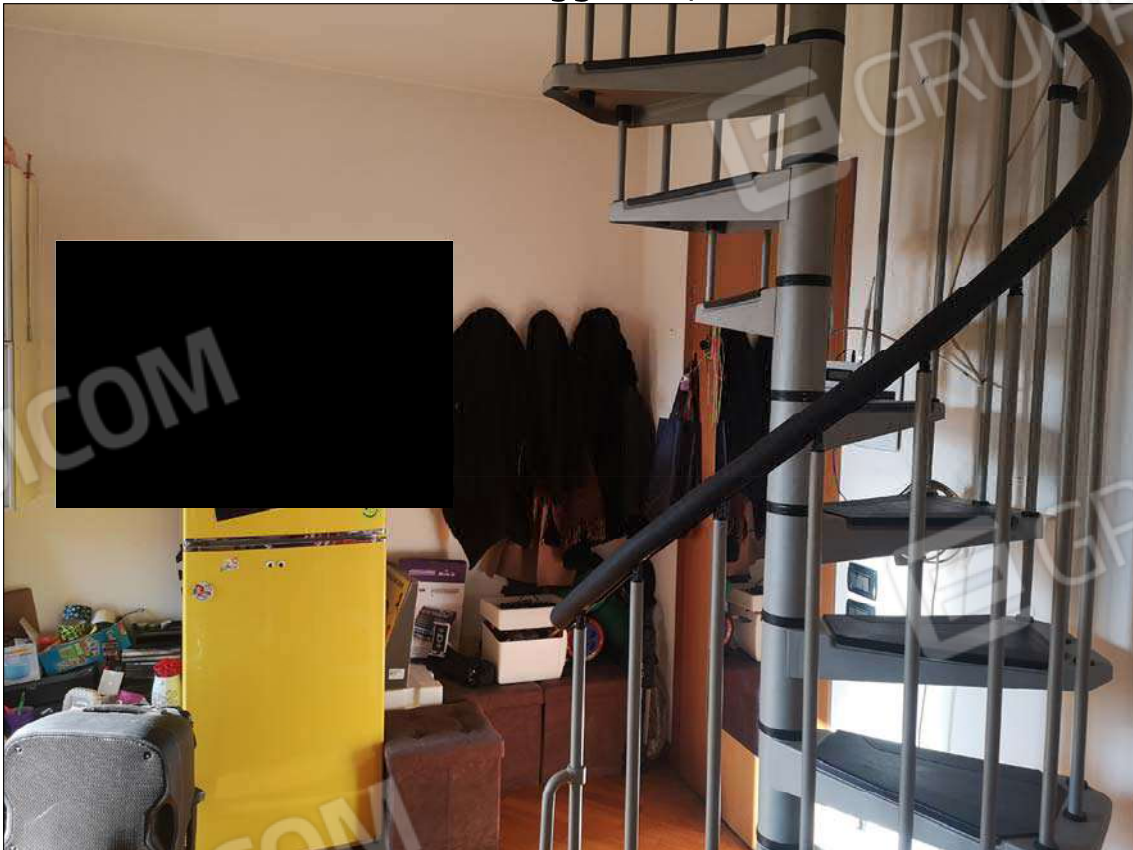


FOTO N°19 - scala a chiocciola, m.n.737 sub.5 -

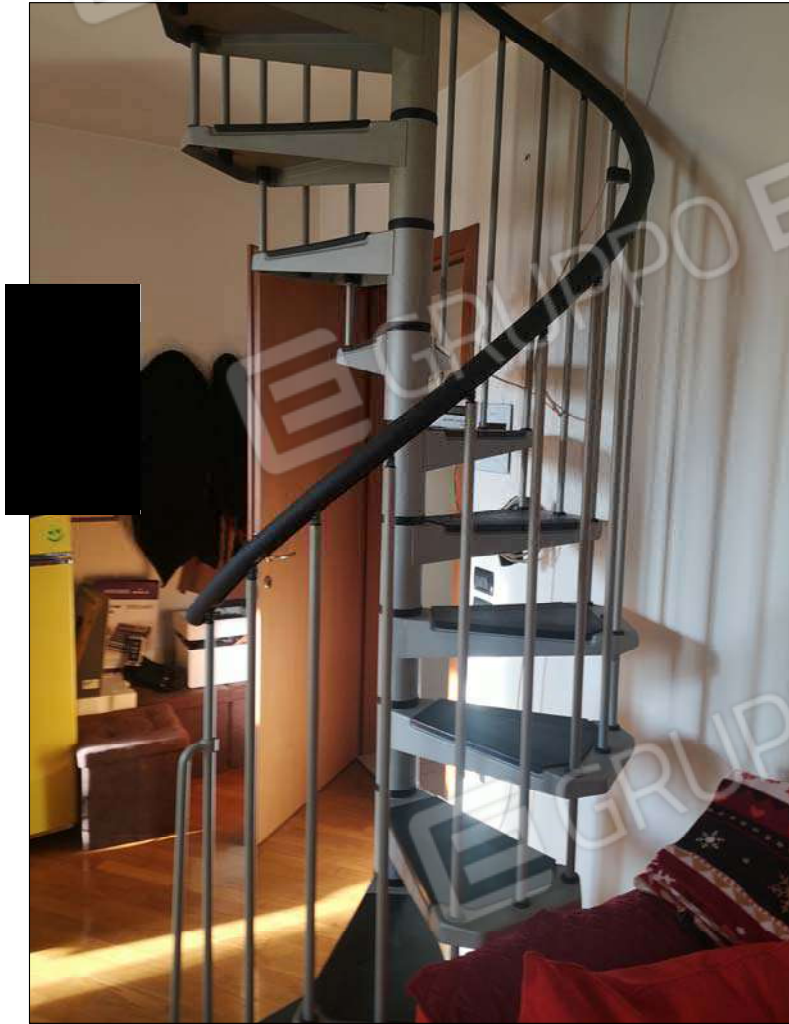


FOTO N°20 - disbrigo, m.n.737 sub.5 -

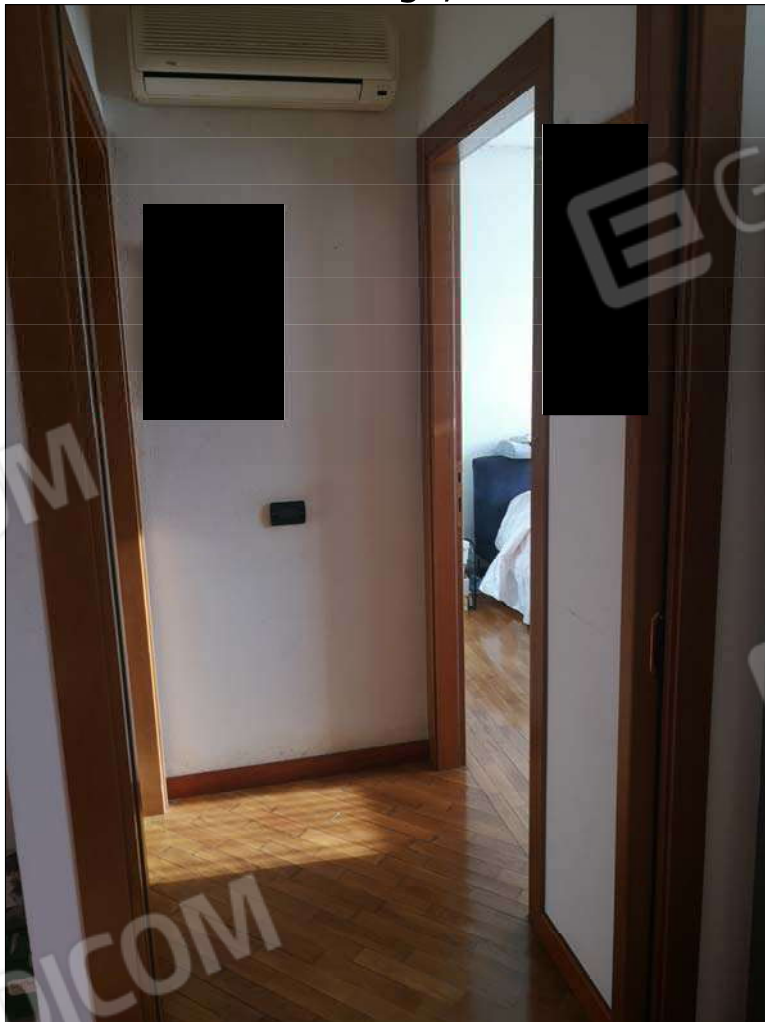


FOTO N°21 - camera, m.n.737 sub.5 -



FOTO N°22 - disbrigo, m.n.737 sub.5 -



FOTO N°23 - bagno, m.n.737 sub.5 -



FOTO N°24 - bagno, m.n.737 sub.5 -



FOTO N°25 - disimpegno ricavato nella soffitta -



FOTO N°26 - disimpegno ricavato nella soffitta -



FOTO N°27

- w.c. ricavato nella soffitta -



FOTO N°28

- disimpegno ricavato nella soffitta -

