



foto n. 1 – fronte sud dell'abitazione



foto n. 2 – fronte est dell'abitazione



foto n. 3 – fronti nord e ovest dell'abitazione



foto n. 4 – area scoperta a sud



foto n. 5 – locale cucina-pranzo



foto n. 6 – locale soggiorno





foto n. 7 – particolare soffitto bagno al P.T con muffe



foto n. 8 – vano scale



foto n. 9 – camera al P1

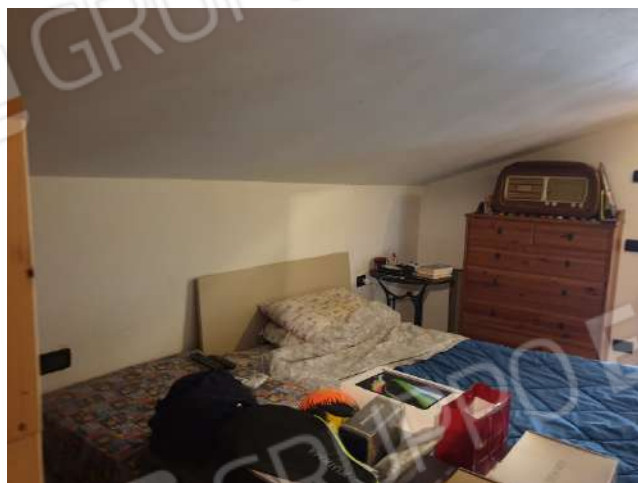


foto n. 10 – camera al P2



foto n. 11 – guardaroba al P1



foto n. 12 – terrazza al P1





foto n. 13 – terrazza al P2



foto n. 14 – area scoperta sud-entrata abitazione



foto n. 15 – area scoperta nord



foto n. 16 – accesso pedonale da via Sottocroda



foto n. 17 – scala accesso entrata al lotto



foto n. 18 – strada via Sottocroda